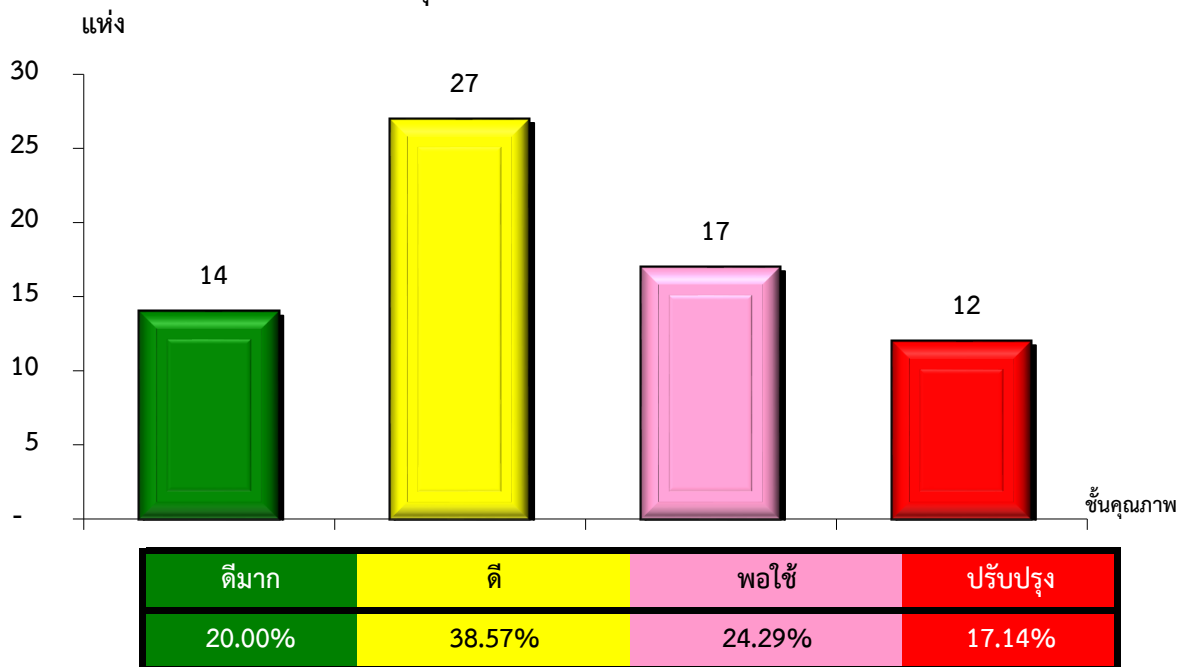


แผนภูมิแสดงจำนวนและร้อยละของ สหกรณ์และกลุ่มเกษตรกร จำแนกตามระดับการจัดชั้นคุณภาพการควบคุมภายใน

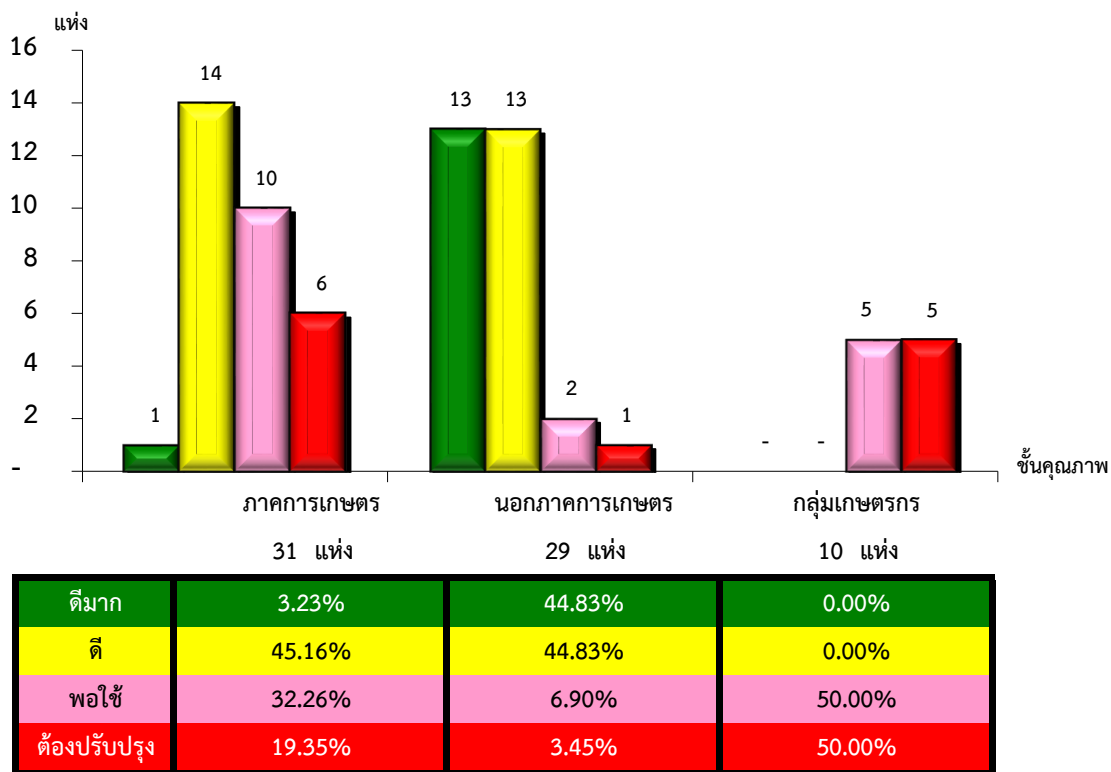
จังหวัดราชบุรี ประจำปี 2565 จำนวน 70 แห่ง



*หมายเหตุ : ไม่มีระบบการควบคุมภายใน 27 แห่ง

แผนภูมิแสดงจำนวนและร้อยละของ ภาคการเกษตร นอกภาคการเกษตร และกลุ่มเกษตรกร จำแนกตามระดับการจัดชั้นคุณภาพการควบคุมภายใน

จังหวัดราชบุรี ประจำปี 2565 จำนวน 70 แห่ง



*หมายเหตุ : ภาคการเกษตรไม่มีระบบการควบคุมภายใน 3 แห่ง

นอกภาคการเกษตรไม่มีระบบการควบคุมภายใน 1 แห่ง

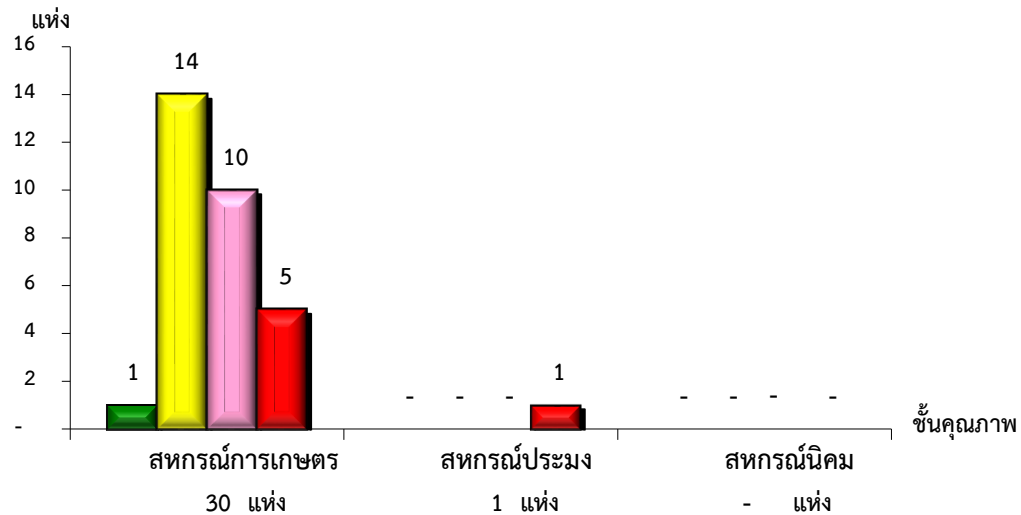
กลุ่มเกษตรกรไม่มีระบบการควบคุมภายใน 23 แห่ง

ที่มา : กลุ่มพัฒนาระบบสารสนเทศและฐานข้อมูล

จัดทำโดย : กลุ่มวิเคราะห์ข้อมูลทางการเงิน

แผนภูมิแสดงจำนวนและร้อยละของ สหกรณ์ภาคการเกษตร จำแนกตามระดับการจัดชั้นคุณภาพการควบคุมภายใน

จังหวัดราชบุรี ประจำปี 2565 จำนวน 31 แห่ง

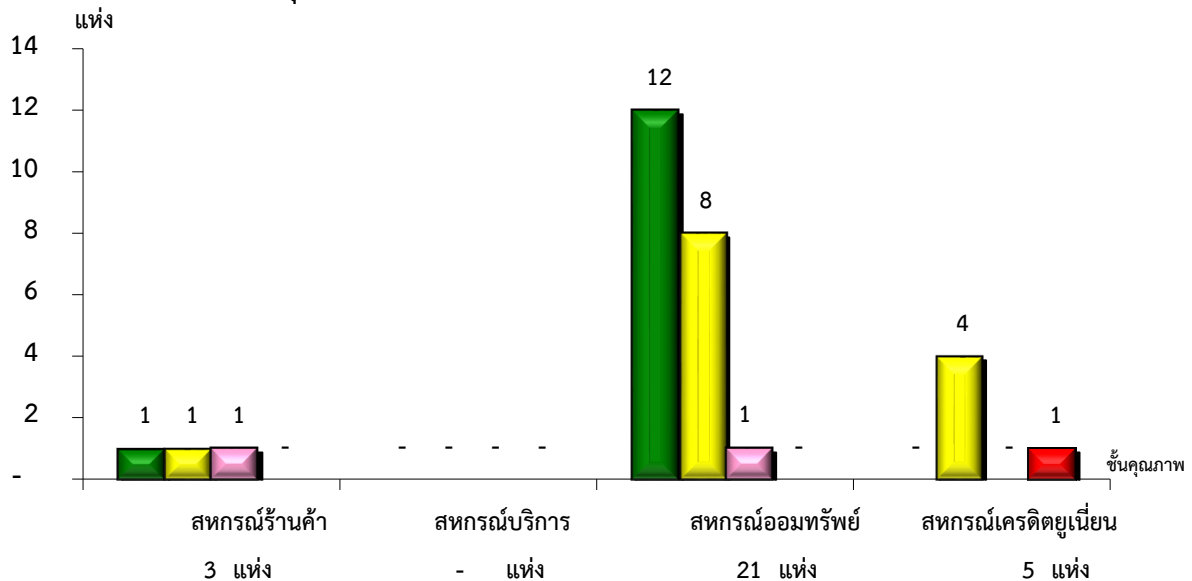


ระดับการจัดชั้นคุณภาพการควบคุมภายใน	สหกรณ์การเกษตร (30 แห่ง)	สหกรณ์ประมง (1 แห่ง)	สหกรณ์นิคม (- แห่ง)
ดีมาก	3.33%	0.00%	#DIV/0!
ดี	46.67%	0.00%	#DIV/0!
พอใช้	33.33%	0.00%	#DIV/0!
ต้องปรับปรุง	16.67%	100.00%	#DIV/0!

*หมายเหตุ : ภาคการเกษตรไม่มีระบบการควบคุมภายใน 3 แห่ง

แผนภูมิแสดงจำนวนและร้อยละของ สหกรณ์นอกภาคการเกษตร จำแนกตามระดับการจัดชั้นคุณภาพการควบคุมภายใน

จังหวัดราชบุรี ประจำปี 2565 จำนวน 29 แห่ง



ระดับการจัดชั้นคุณภาพการควบคุมภายใน	สหกรณ์ร้านค้า (3 แห่ง)	สหกรณ์บริการ (- แห่ง)	สหกรณ์ออมทรัพย์ (21 แห่ง)	สหกรณ์เครดิตยูเนี่ยน (5 แห่ง)
ดีมาก	33.33%	#DIV/0!	57.14%	0.00%
ดี	33.33%	#DIV/0!	38.10%	80.00%
พอใช้	33.33%	#DIV/0!	4.76%	0.00%
ต้องปรับปรุง	0.00%	#DIV/0!	0.00%	20.00%

*หมายเหตุ : นอกภาคการเกษตรไม่มีระบบการควบคุมภายใน 1 แห่ง