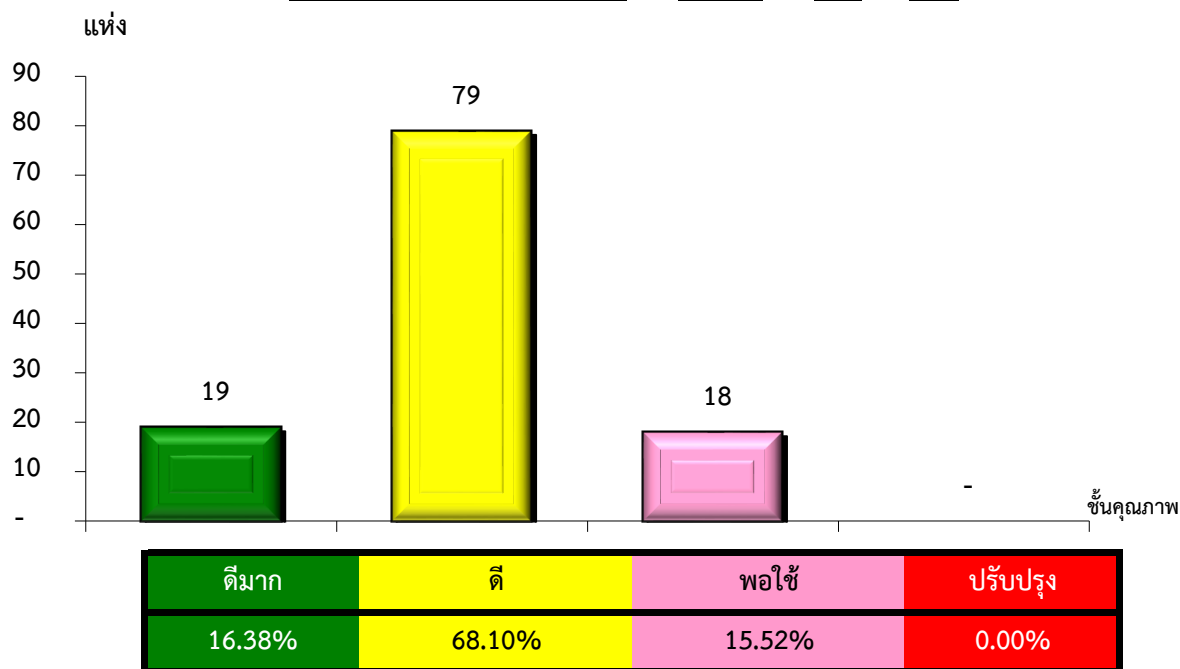


แผนภูมิแสดงจำนวนและร้อยละของ สหกรณ์และกลุ่มเกษตรกร จำแนกตามระดับการจัดชั้นคุณภาพการควบคุมภายใน

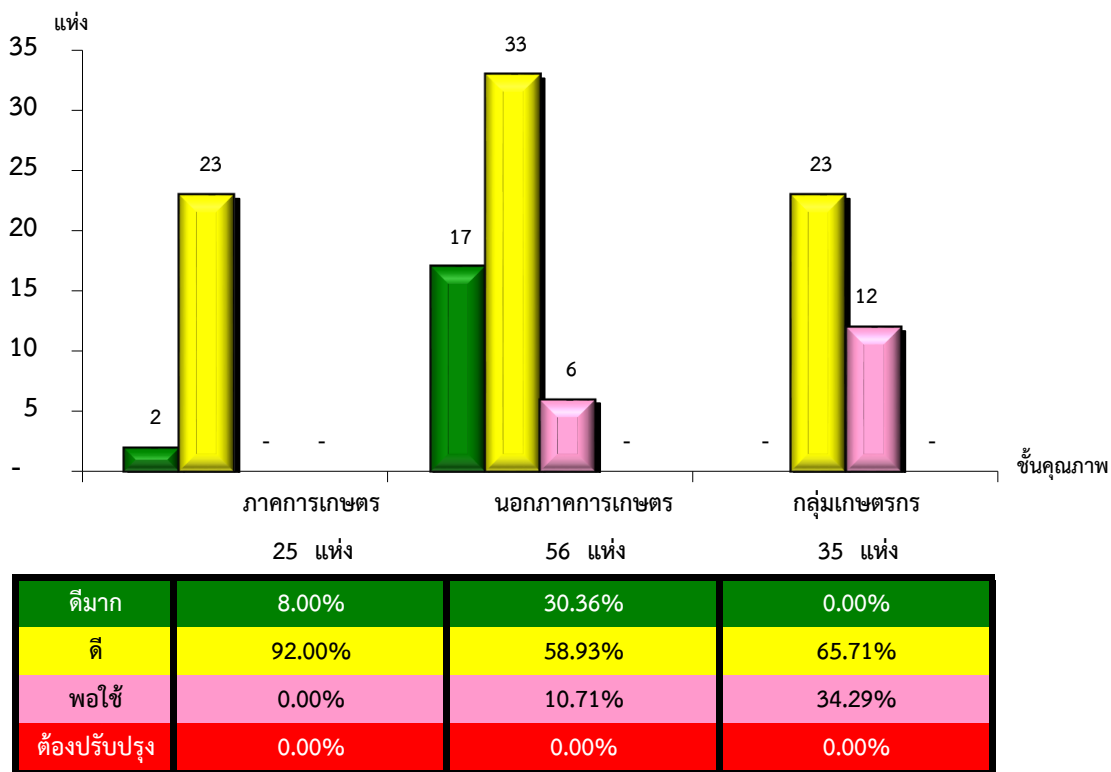
จังหวัดระยอง ประจำปี 2565 จำนวน 116 แห่ง



\*หมายเหตุ : ไม่มีระบบการควบคุมภายใน 2 แห่ง

แผนภูมิแสดงจำนวนและร้อยละของ ภาคการเกษตร นอกภาคการเกษตร และกลุ่มเกษตรกร จำแนกตามระดับการจัดชั้นคุณภาพการควบคุมภายใน

จังหวัดระยอง ประจำปี 2565 จำนวน 116 แห่ง



\*หมายเหตุ : ภาคการเกษตรไม่มีระบบการควบคุมภายใน 0 แห่ง

นอกภาคการเกษตรไม่มีระบบการควบคุมภายใน 0 แห่ง

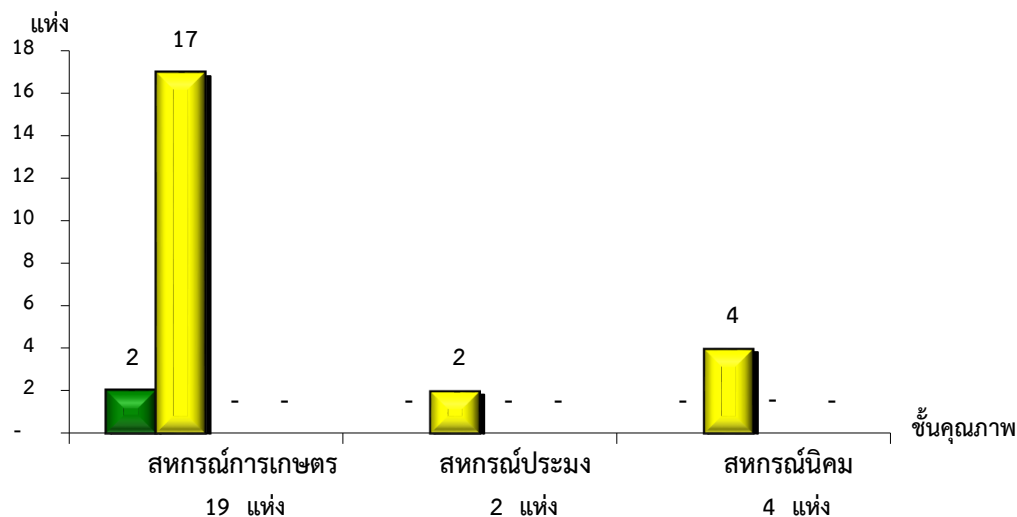
กลุ่มเกษตรกรไม่มีระบบการควบคุมภายใน 2 แห่ง

ที่มา : กลุ่มพัฒนาระบบสารสนเทศและฐานข้อมูล

จัดทำโดย : กลุ่มวิเคราะห์ข้อมูลทางการเงิน

แผนภูมิแสดงจำนวนและร้อยละของ สหกรณ์ภาคการเกษตร จำแนกตามระดับการจัดชั้นคุณภาพการควบคุมภายใน

จังหวัดระยอง ประจำปี 2565 จำนวน 25 แห่ง

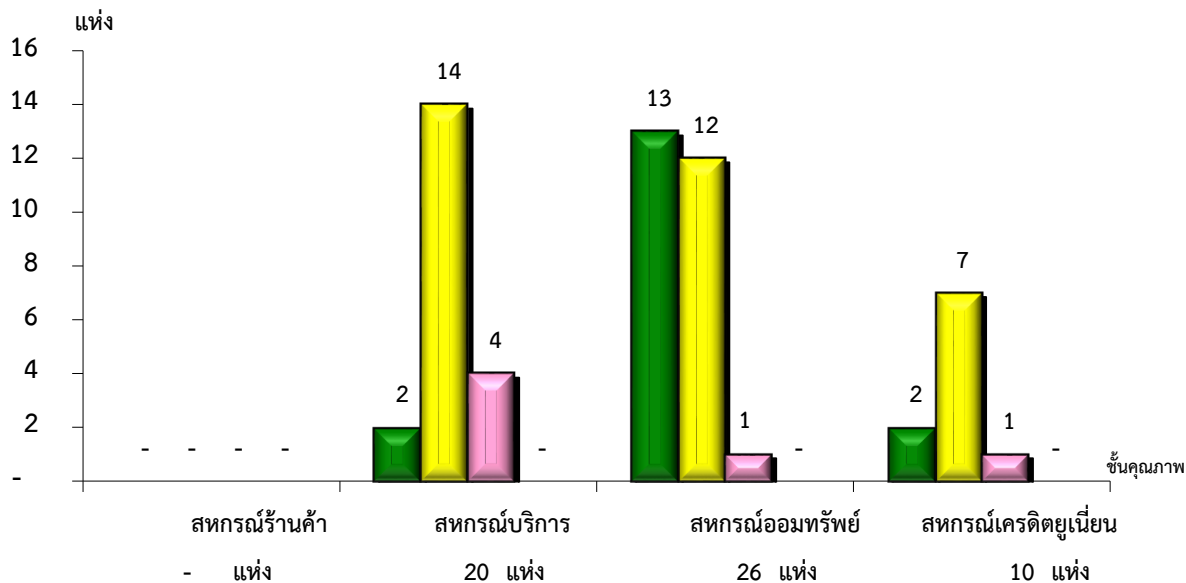


ระดับคุณภาพ	สหกรณ์การเกษตร (19 แห่ง)	สหกรณ์ประมง (2 แห่ง)	สหกรณ์นิคม (4 แห่ง)
ดีมาก	10.53%	0.00%	0.00%
ดี	89.47%	100.00%	100.00%
พอใช้	0.00%	0.00%	0.00%
ต้องปรับปรุง	0.00%	0.00%	0.00%

\*หมายเหตุ : ภาคการเกษตรไม่มีระบบการควบคุมภายใน 0 แห่ง

แผนภูมิแสดงจำนวนและร้อยละของ สหกรณ์นอกภาคการเกษตร จำแนกตามระดับการจัดชั้นคุณภาพการควบคุมภายใน

จังหวัดระยอง ประจำปี 2565 จำนวน 56 แห่ง



ระดับคุณภาพ	สหกรณ์ร้านค้า (0 แห่ง)	สหกรณ์บริการ (20 แห่ง)	สหกรณ์ออมทรัพย์ (26 แห่ง)	สหกรณ์เครดิตยูเนี่ยน (10 แห่ง)
ดีมาก	#DIV/0!	10.00%	50.00%	20.00%
ดี	#DIV/0!	70.00%	46.15%	70.00%
พอใช้	#DIV/0!	20.00%	3.85%	10.00%
ต้องปรับปรุง	#DIV/0!	0.00%	0.00%	0.00%

\*หมายเหตุ : นอกภาคการเกษตรไม่มีระบบการควบคุมภายใน 0 แห่ง