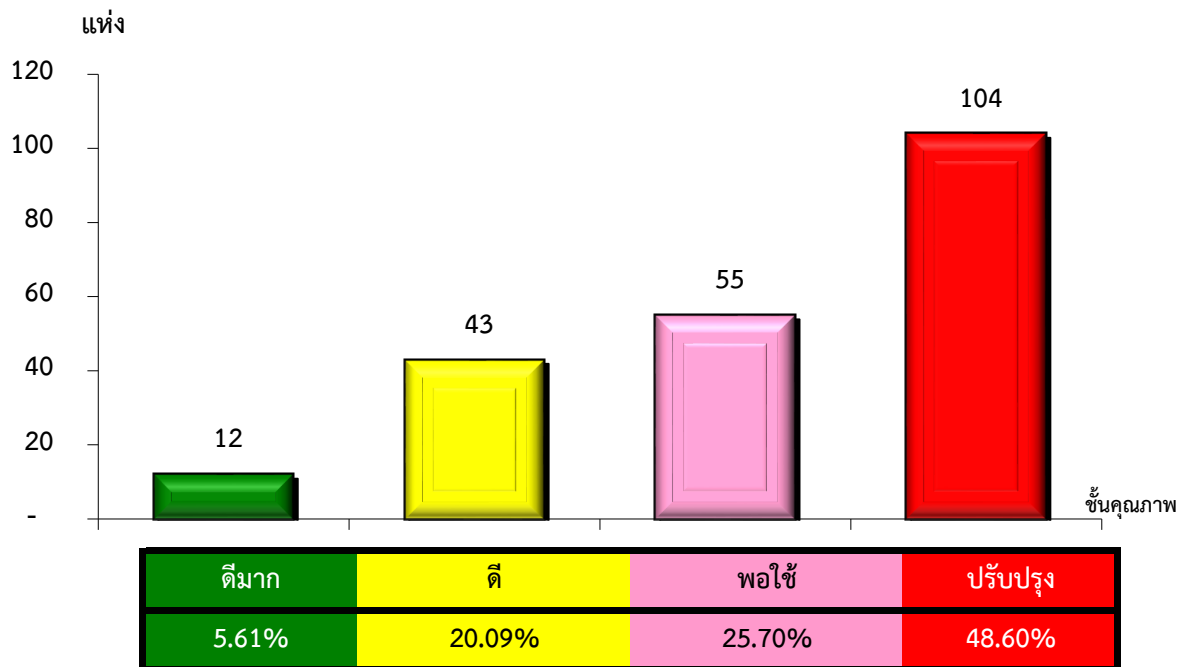


แผนภูมิแสดงจำนวนและร้อยละของ สหกรณ์และกลุ่มเกษตรกร จำแนกตามระดับการจัดชั้นคุณภาพการควบคุมภายใน

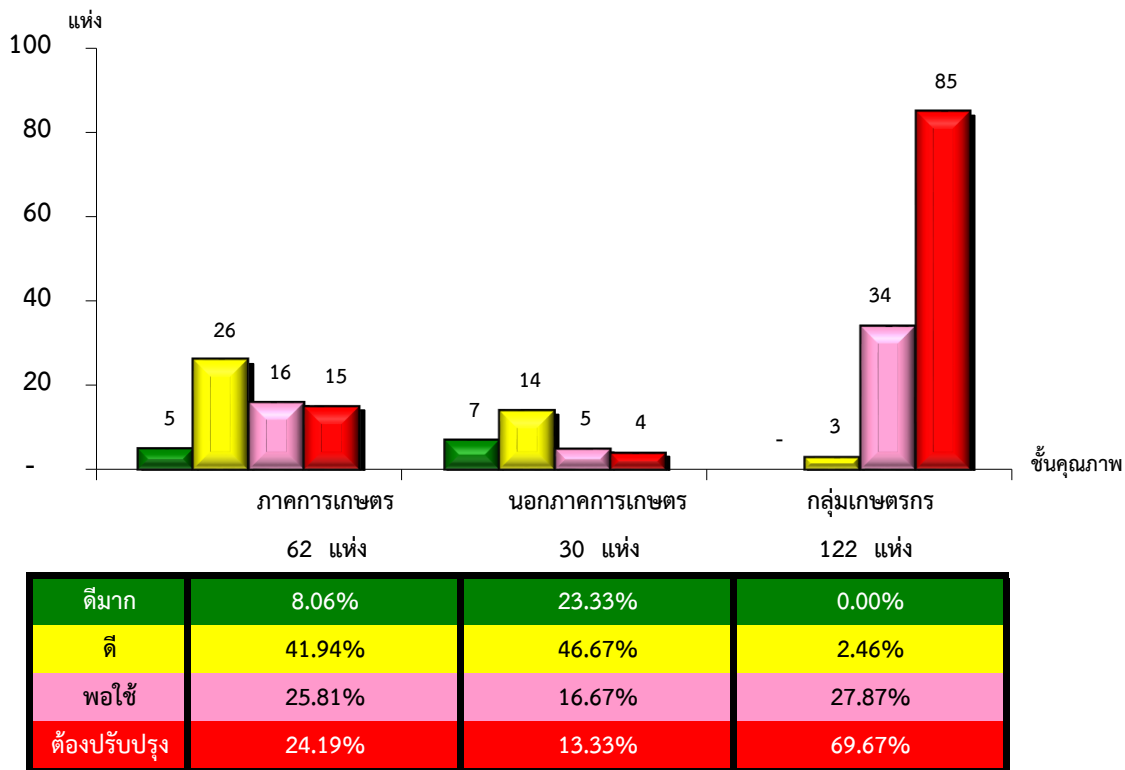
จังหวัดร้อยเอ็ด ประจำปี 2565 จำนวน 214 แห่ง



*หมายเหตุ : ไม่มีระบบการควบคุมภายใน 5 แห่ง

แผนภูมิแสดงจำนวนและร้อยละของ ภาคการเกษตร นอกภาคการเกษตร และกลุ่มเกษตรกร จำแนกตามระดับการจัดชั้นคุณภาพการควบคุมภายใน

จังหวัดร้อยเอ็ด ประจำปี 2565 จำนวน 214 แห่ง



*หมายเหตุ : ภาคการเกษตรไม่มีระบบการควบคุมภายใน 1 แห่ง

นอกภาคการเกษตรไม่มีระบบการควบคุมภายใน 0 แห่ง

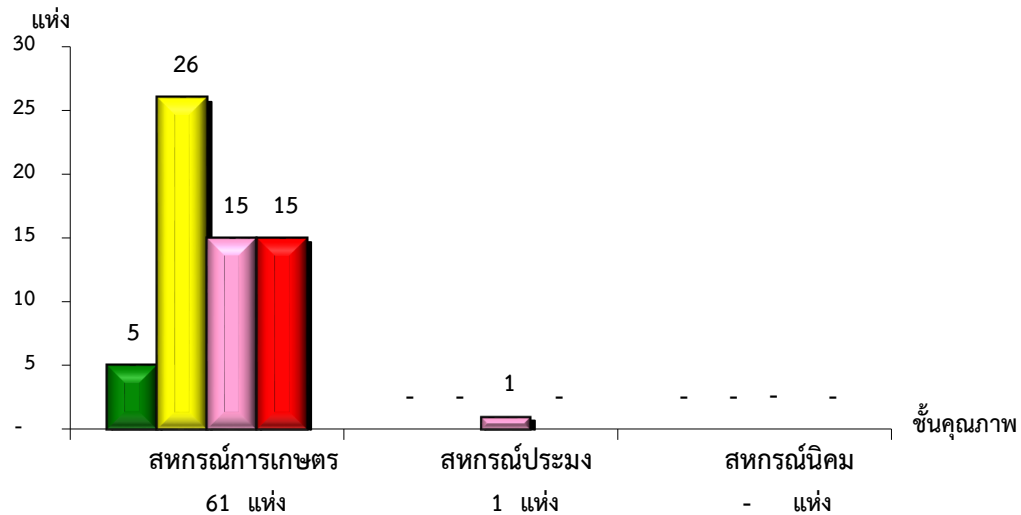
กลุ่มเกษตรกรไม่มีระบบการควบคุมภายใน 4 แห่ง

ที่มา : กลุ่มพัฒนาระบบสารสนเทศและฐานข้อมูล

จัดทำโดย : กลุ่มวิเคราะห์ข้อมูลทางการเงิน

แผนภูมิแสดงจำนวนและร้อยละของ สหกรณ์ภาคการเกษตร จำแนกตามระดับการจัดชั้นคุณภาพการควบคุมภายใน

จังหวัดร้อยเอ็ด ประจำปี 2565 จำนวน 62 แห่ง

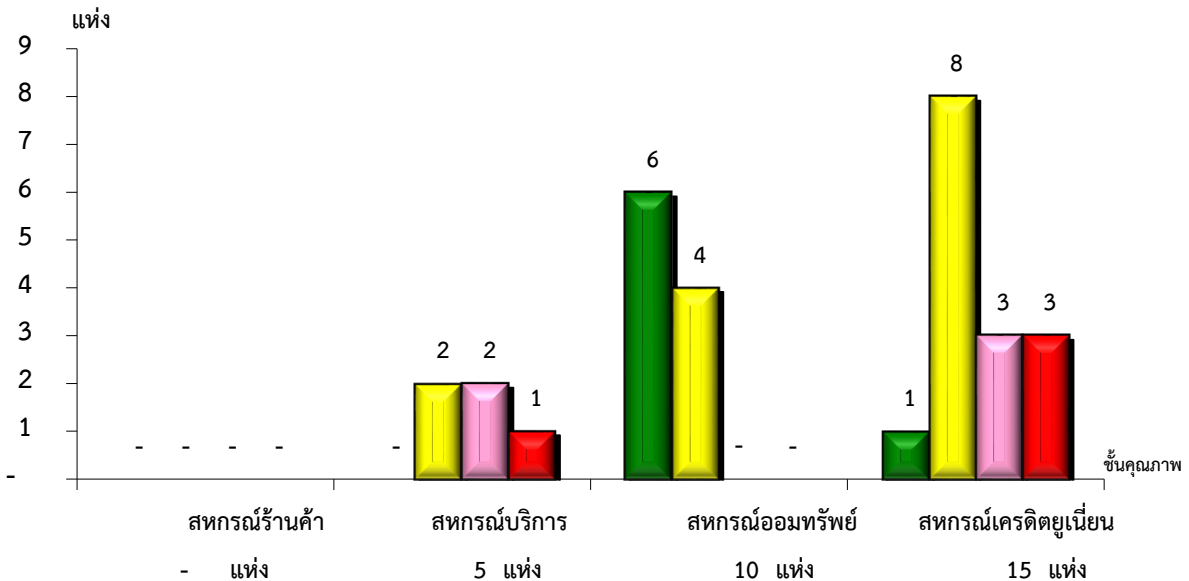


ระดับการจัดชั้นคุณภาพ	จำนวน	ร้อยละ
ดีมาก	5	8.20%
ดี	26	42.62%
พอใช้	15	24.59%
ต้องปรับปรุง	15	24.59%
ไม่มีการประเมิน	1	100.00%

*หมายเหตุ : ภาคการเกษตรไม่มีระบบการควบคุมภายใน 1 แห่ง

แผนภูมิแสดงจำนวนและร้อยละของ สหกรณ์นอกภาคการเกษตร จำแนกตามระดับการจัดชั้นคุณภาพการควบคุมภายใน

จังหวัดร้อยเอ็ด ประจำปี 2565 จำนวน 30 แห่ง



ระดับการจัดชั้นคุณภาพ	จำนวน	ร้อยละ
ดีมาก	1	6.67%
ดี	8	53.33%
พอใช้	3	20.00%
ต้องปรับปรุง	3	20.00%
ไม่มีการประเมิน	1	100.00%

*หมายเหตุ : นอกภาคการเกษตรไม่มีระบบการควบคุมภายใน 0 แห่ง