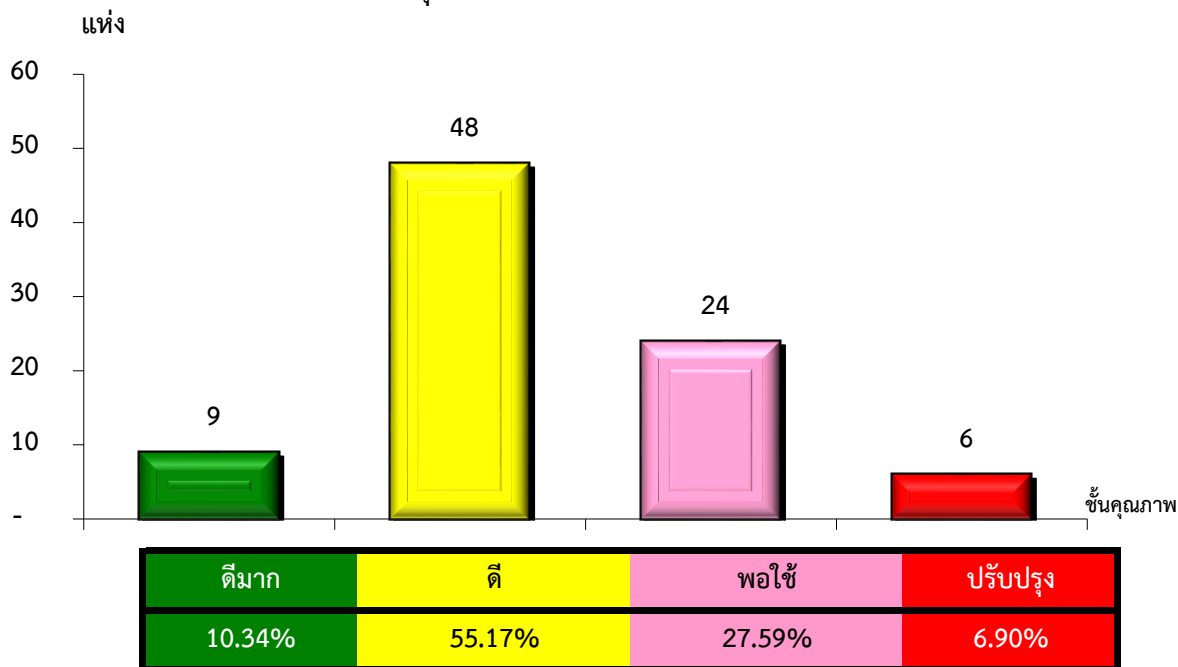


แผนภูมิแสดงจำนวนและร้อยละของ สหกรณ์และกลุ่มเกษตรกร จำแนกตามระดับการจัดชั้นคุณภาพการควบคุมภายใน

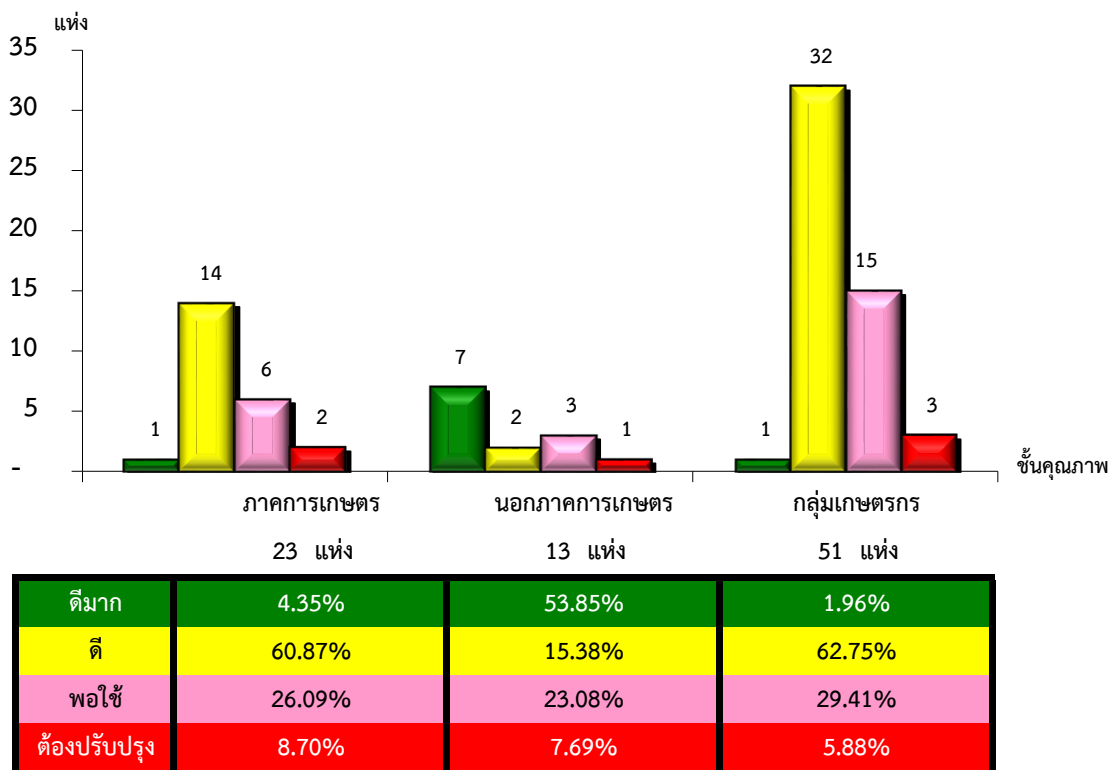
จังหวัดสิงห์บุรี ประจำปี 2565 จำนวน 87 แห่ง



\*หมายเหตุ : ไม่มีระบบการควบคุมภายใน 0 แห่ง

แผนภูมิแสดงจำนวนและร้อยละของ ภาคการเกษตร นอกภาคการเกษตร และกลุ่มเกษตรกร จำแนกตามระดับการจัดชั้นคุณภาพการควบคุมภายใน

จังหวัดสิงห์บุรี ประจำปี 2565 จำนวน 87 แห่ง



\*หมายเหตุ : ภาคการเกษตรไม่มีระบบการควบคุมภายใน 0 แห่ง

นอกภาคการเกษตรไม่มีระบบการควบคุมภายใน 0 แห่ง

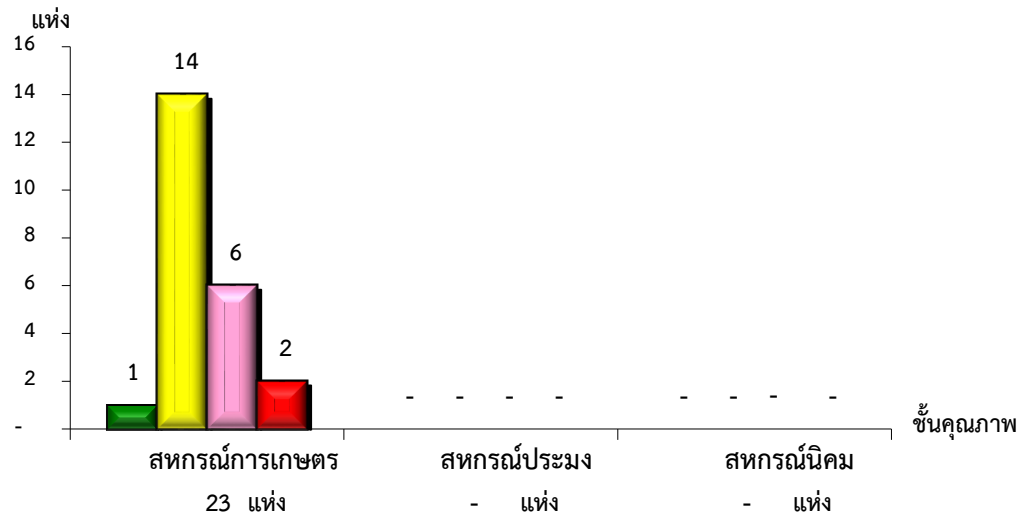
กลุ่มเกษตรกรไม่มีระบบการควบคุมภายใน 0 แห่ง

ที่มา : กลุ่มพัฒนาระบบสารสนเทศและฐานข้อมูล

จัดทำโดย : กลุ่มวิเคราะห์ข้อมูลทางการเงิน

แผนภูมิแสดงจำนวนและร้อยละของ สหกรณ์ภาคการเกษตร จำแนกตามระดับการจัดชั้นคุณภาพการควบคุมภายใน

จังหวัดสิงห์บุรี ประจำปี 2565 จำนวน 23 แห่ง

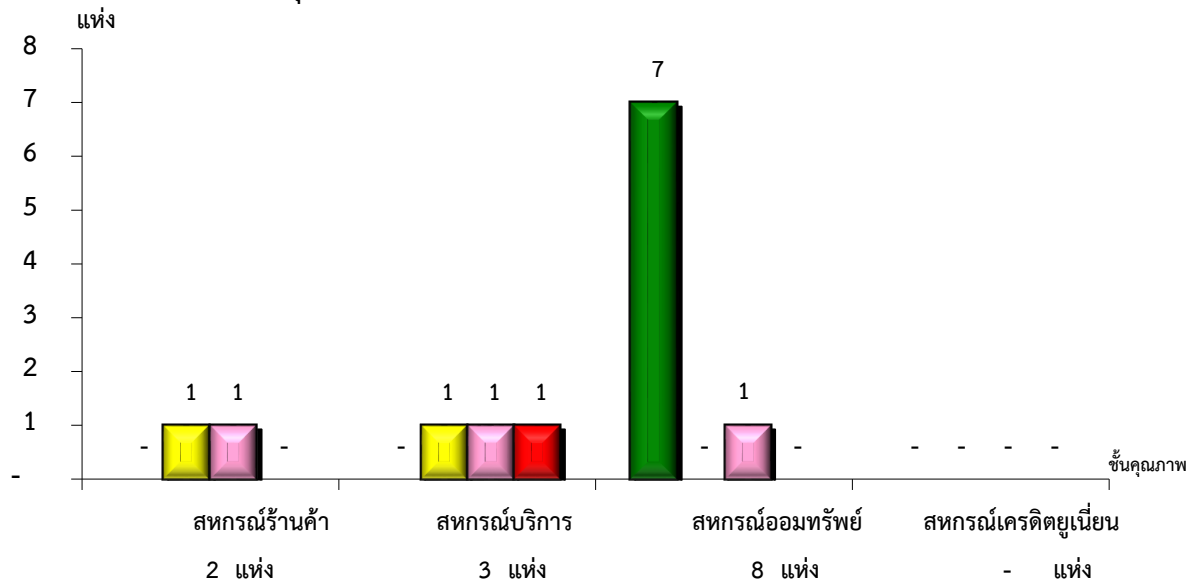


| ระดับการจัดชั้นคุณภาพการควบคุมภายใน | จำนวน | ร้อยละ | สหกรณ์ประมง | สหกรณ์นิคม |
|-------------------------------------|-------|--------|-------------|------------|
| ดีมาก                               | 1     | 4.35%  | #DIV/0!     | #DIV/0!    |
| ดี                                  | 14    | 60.87% | #DIV/0!     | #DIV/0!    |
| พอใช้                               | 6     | 26.09% | #DIV/0!     | #DIV/0!    |
| ต้องปรับปรุง                        | 2     | 8.70%  | #DIV/0!     | #DIV/0!    |

\*หมายเหตุ : ภาคการเกษตรไม่มีระบบการควบคุมภายใน 0 แห่ง

แผนภูมิแสดงจำนวนและร้อยละของ สหกรณ์นอกภาคการเกษตร จำแนกตามระดับการจัดชั้นคุณภาพการควบคุมภายใน

จังหวัดสิงห์บุรี ประจำปี 2565 จำนวน 13 แห่ง



| ระดับการจัดชั้นคุณภาพการควบคุมภายใน | สหกรณ์ร้านค้า | สหกรณ์บริการ | สหกรณ์ออมทรัพย์ | สหกรณ์เครดิตยูเนี่ยน |
|-------------------------------------|---------------|--------------|-----------------|----------------------|
| ดีมาก                               | 0.00%         | 0.00%        | 87.50%          | #DIV/0!              |
| ดี                                  | 50.00%        | 33.33%       | 0.00%           | #DIV/0!              |
| พอใช้                               | 50.00%        | 33.33%       | 12.50%          | #DIV/0!              |
| ต้องปรับปรุง                        | 0.00%         | 33.33%       | 0.00%           | #DIV/0!              |

\*หมายเหตุ : นอกภาคการเกษตรไม่มีระบบการควบคุมภายใน 0 แห่ง