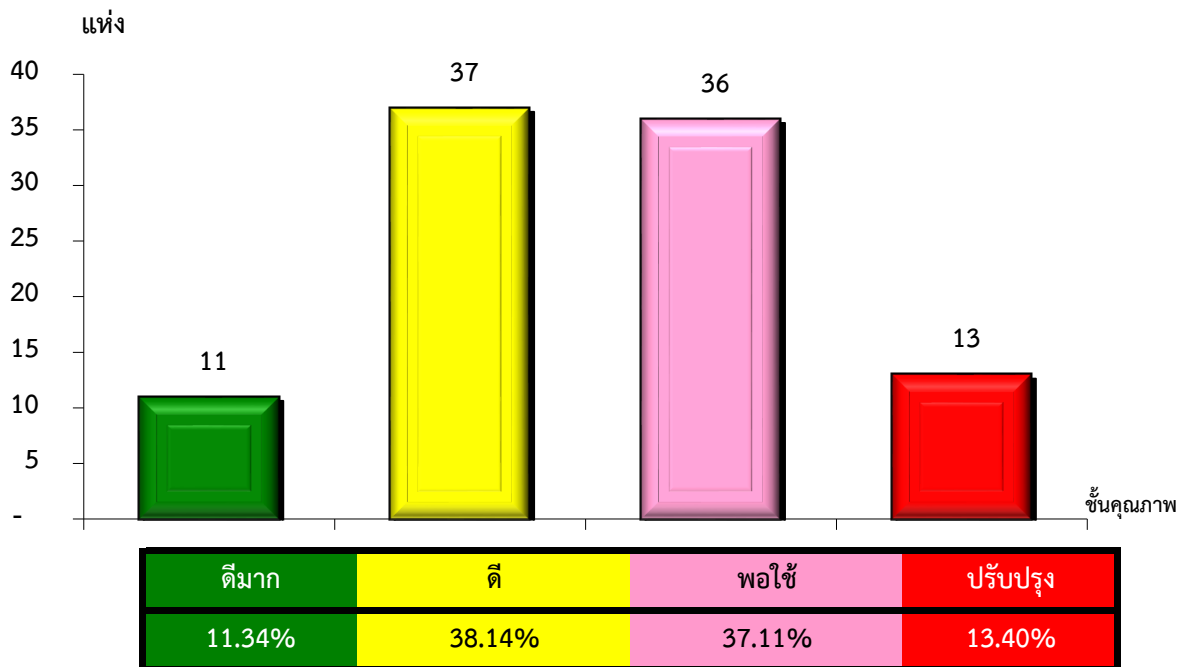


แผนภูมิแสดงจำนวนและร้อยละของ สหกรณ์และกลุ่มเกษตรกร จำแนกตามระดับการจัดชั้นคุณภาพการควบคุมภายใน

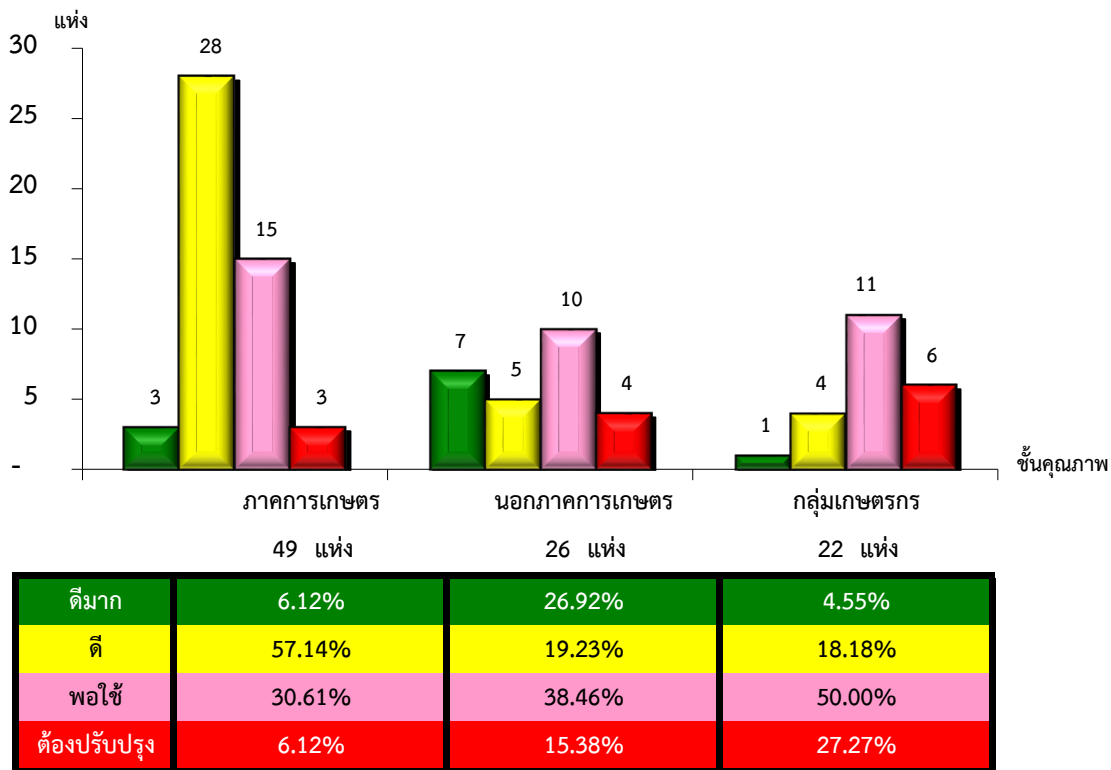
จังหวัดศรีสะเกษ ประจำปี 2565 จำนวน 97 แห่ง



*หมายเหตุ : ไม่มีระบบการควบคุมภายใน 37 แห่ง

แผนภูมิแสดงจำนวนและร้อยละของ ภาคการเกษตร นอกภาคการเกษตร และกลุ่มเกษตรกร จำแนกตามระดับการจัดชั้นคุณภาพการควบคุมภายใน

จังหวัดศรีสะเกษ ประจำปี 2565 จำนวน 97 แห่ง



*หมายเหตุ : ภาคการเกษตรไม่มีระบบการควบคุมภายใน 7 แห่ง

นอกภาคการเกษตรไม่มีระบบการควบคุมภายใน 7 แห่ง

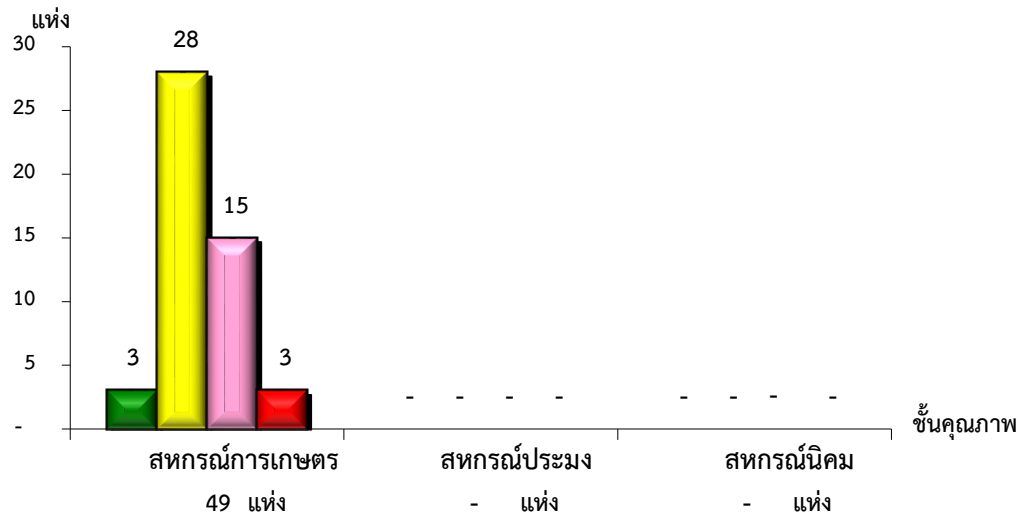
กลุ่มเกษตรกรไม่มีระบบการควบคุมภายใน 23 แห่ง

ที่มา : กลุ่มพัฒนาระบบสารสนเทศและฐานข้อมูล

จัดทำโดย : กลุ่มวิเคราะห์ข้อมูลทางการเงิน

แผนภูมิแสดงจำนวนและร้อยละของ สหกรณ์ภาคการเกษตร จำแนกตามระดับการจัดชั้นคุณภาพการควบคุมภายใน

จังหวัดศรีสะเกษ ประจำปี 2565 จำนวน 49 แห่ง

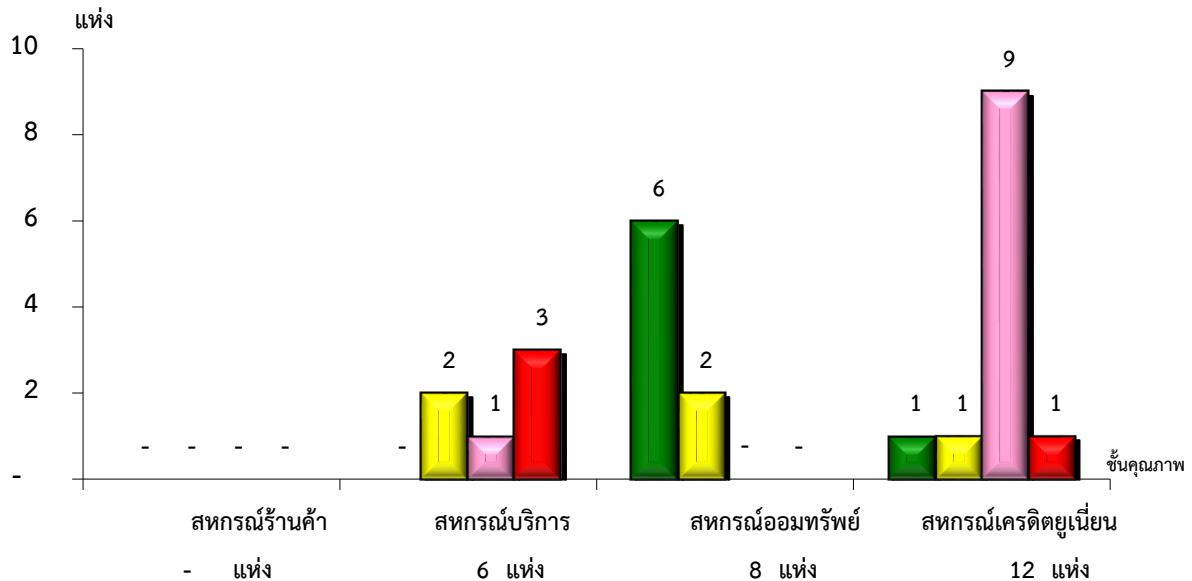


ชั้นคุณภาพ	จำนวน	ร้อยละ	สหกรณ์การเกษตร	สหกรณ์ประมง	สหกรณ์นิคม
ดีมาก	3	6.12%	49 แห่ง	- แห่ง	- แห่ง
ดี	28	57.14%			
พอใช้	15	30.61%			
ต้องปรับปรุง	3	6.12%			

*หมายเหตุ : ภาคการเกษตรไม่มีระบบการควบคุมภายใน 7 แห่ง

แผนภูมิแสดงจำนวนและร้อยละของ สหกรณ์นอกภาคการเกษตร จำแนกตามระดับการจัดชั้นคุณภาพการควบคุมภายใน

จังหวัดศรีสะเกษ ประจำปี 2565 จำนวน 26 แห่ง



ชั้นคุณภาพ	จำนวน	ร้อยละ	สหกรณ์ร้านค้า	สหกรณ์บริการ	สหกรณ์ออมทรัพย์	สหกรณ์เครดิตยูเนียน
ดีมาก	0	0.00%	- แห่ง	6 แห่ง	8 แห่ง	12 แห่ง
ดี	6	33.33%				
พอใช้	9	16.67%				
ต้องปรับปรุง	1	50.00%				

*หมายเหตุ : นอกภาคการเกษตรไม่มีระบบการควบคุมภายใน 7 แห่ง