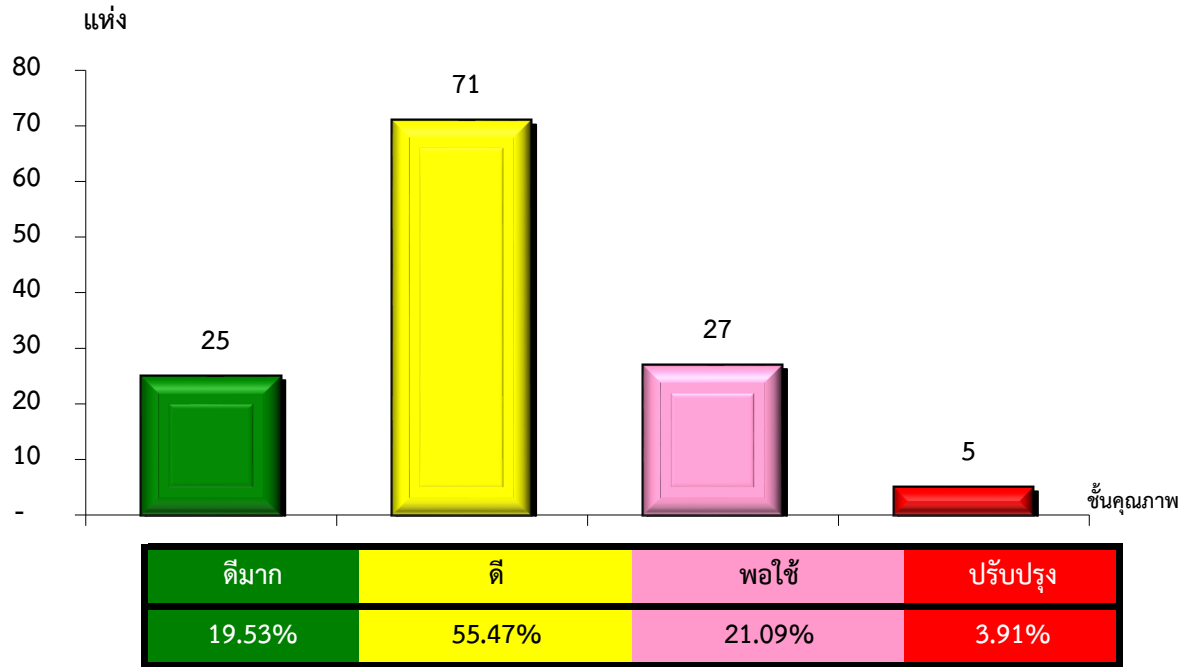


แผนภูมิแสดงจำนวนและร้อยละของ สหกรณ์และกลุ่มเกษตรกร จำแนกตามระดับการจัดชั้นคุณภาพการควบคุมภายใน

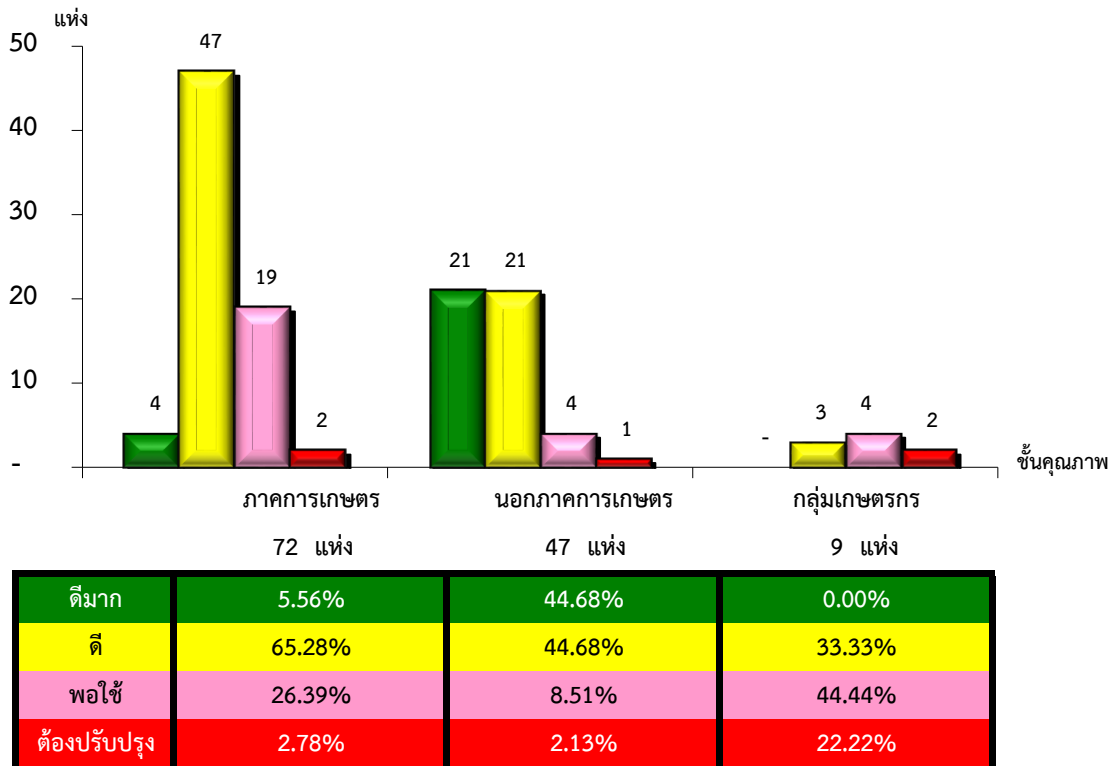
จังหวัดสงขลา ประจำปี 2565 จำนวน 128 แห่ง



*หมายเหตุ : ไม่มีระบบการควบคุมภายใน 5 แห่ง

แผนภูมิแสดงจำนวนและร้อยละของ ภาคการเกษตร นอกภาคการเกษตร และกลุ่มเกษตรกร จำแนกตามระดับการจัดชั้นคุณภาพการควบคุมภายใน

จังหวัดสงขลา ประจำปี 2565 จำนวน 128 แห่ง



*หมายเหตุ : ภาคการเกษตรไม่มีระบบการควบคุมภายใน 2 แห่ง

นอกภาคการเกษตรไม่มีระบบการควบคุมภายใน 1 แห่ง

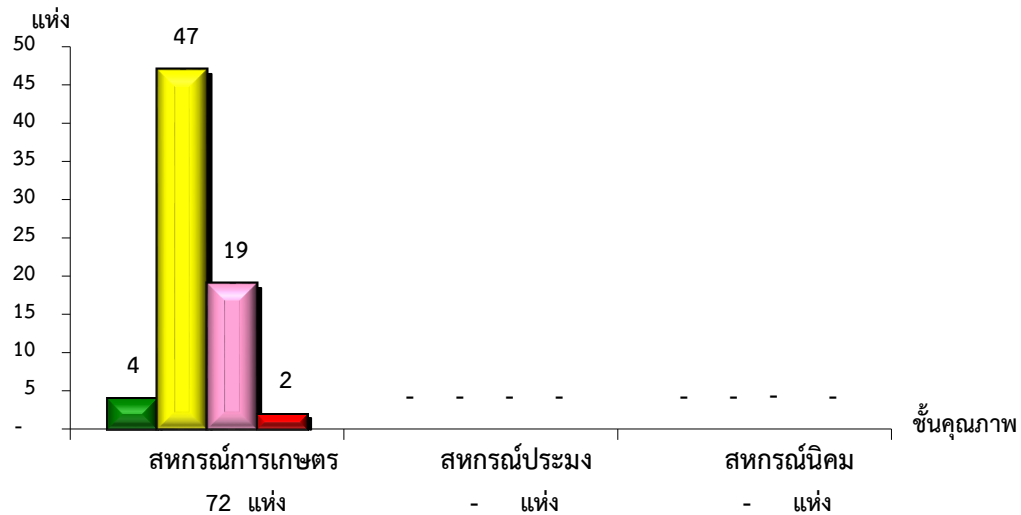
กลุ่มเกษตรกรไม่มีระบบการควบคุมภายใน 2 แห่ง

ที่มา : กลุ่มพัฒนาระบบสารสนเทศและฐานข้อมูล

จัดทำโดย : กลุ่มวิเคราะห์ข้อมูลทางการเงิน

แผนภูมิแสดงจำนวนและร้อยละของ สหกรณ์ภาคการเกษตร จำแนกตามระดับการจัดชั้นคุณภาพการควบคุมภายใน

จังหวัดสงขลา ประจำปี 2565 จำนวน 72 แห่ง

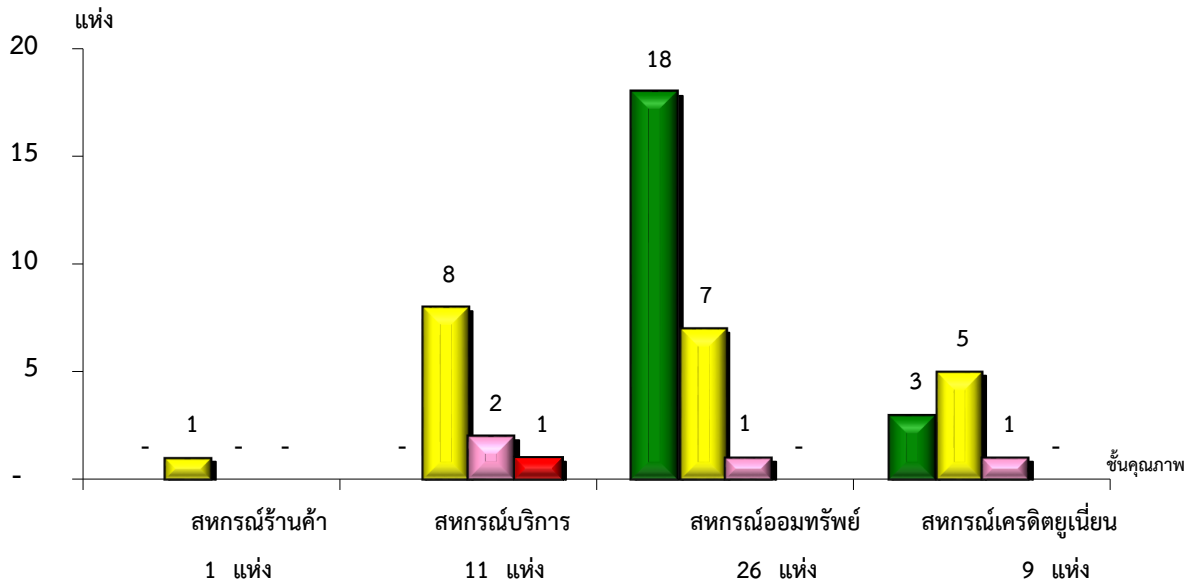


ระดับการจัดชั้นคุณภาพ	จำนวน	ร้อยละ	สหกรณ์การเกษตร	สหกรณ์ประมง	สหกรณ์นิคม
ดีมาก	4	5.56%	72 แห่ง	- แห่ง	- แห่ง
ดี	47	65.28%			
พอใช้	19	26.39%			
ต้องปรับปรุง	2	2.78%			

*หมายเหตุ : ภาคการเกษตรไม่มีระบบการควบคุมภายใน 2 แห่ง

แผนภูมิแสดงจำนวนและร้อยละของ สหกรณ์นอกภาคการเกษตร จำแนกตามระดับการจัดชั้นคุณภาพการควบคุมภายใน

จังหวัดสงขลา ประจำปี 2565 จำนวน 47 แห่ง



ระดับการจัดชั้นคุณภาพ	สหกรณ์ร้านค้า	สหกรณ์บริการ	สหกรณ์ออมทรัพย์	สหกรณ์เครดิตยูเนียน
ดีมาก	0.00%	0.00%	69.23%	33.33%
ดี	100.00%	72.73%	26.92%	55.56%
พอใช้	0.00%	18.18%	3.85%	11.11%
ต้องปรับปรุง	0.00%	9.09%	0.00%	0.00%

*หมายเหตุ : นอกภาคการเกษตรไม่มีระบบการควบคุมภายใน 1 แห่ง