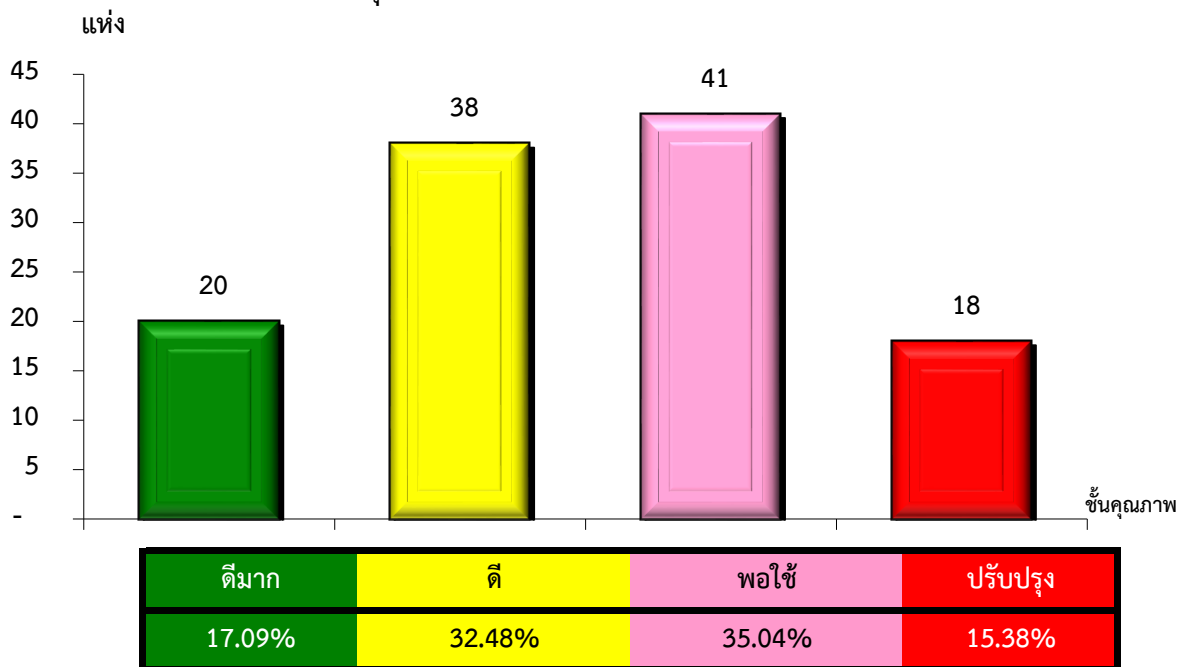


แผนภูมิแสดงจำนวนและร้อยละของ สหกรณ์และกลุ่มเกษตรกร จำแนกตามระดับการจัดชั้นคุณภาพการควบคุมภายใน

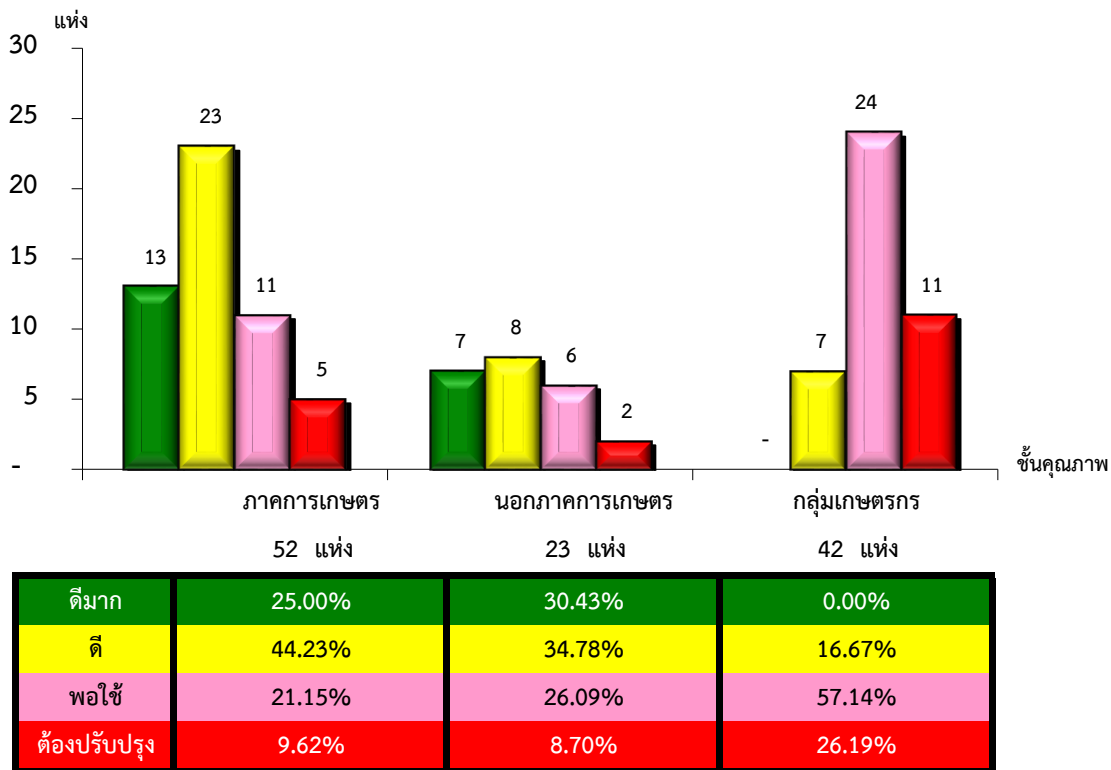
จังหวัดสุโขทัย ประจำปี 2565 จำนวน 117 แห่ง



*หมายเหตุ : ไม่มีระบบการควบคุมภายใน 26 แห่ง

แผนภูมิแสดงจำนวนและร้อยละของ ภาคการเกษตร นอกภาคการเกษตร และกลุ่มเกษตรกร จำแนกตามระดับการจัดชั้นคุณภาพการควบคุมภายใน

จังหวัดสุโขทัย ประจำปี 2565 จำนวน 117 แห่ง



*หมายเหตุ : ภาคการเกษตรไม่มีระบบการควบคุมภายใน 15 แห่ง

นอกภาคการเกษตรไม่มีระบบการควบคุมภายใน 0 แห่ง

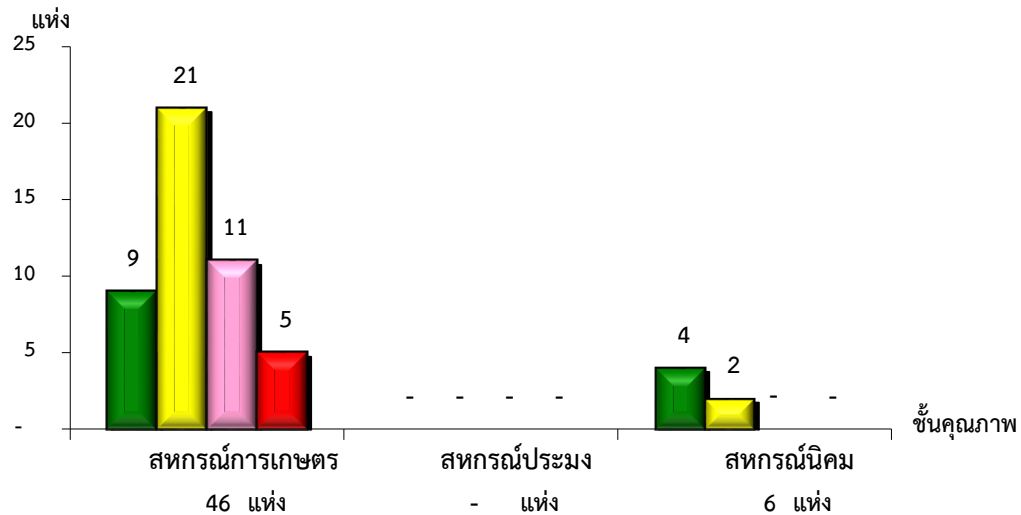
กลุ่มเกษตรกรไม่มีระบบการควบคุมภายใน 11 แห่ง

ที่มา : กลุ่มพัฒนาระบบสารสนเทศและฐานข้อมูล

จัดทำโดย : กลุ่มวิเคราะห์ข้อมูลทางการเงิน

แผนภูมิแสดงจำนวนและร้อยละของ สหกรณ์ภาคการเกษตร จำแนกตามระดับการจัดชั้นคุณภาพการควบคุมภายใน

จังหวัดสุโขทัย ประจำปี 2565 จำนวน 52 แห่ง

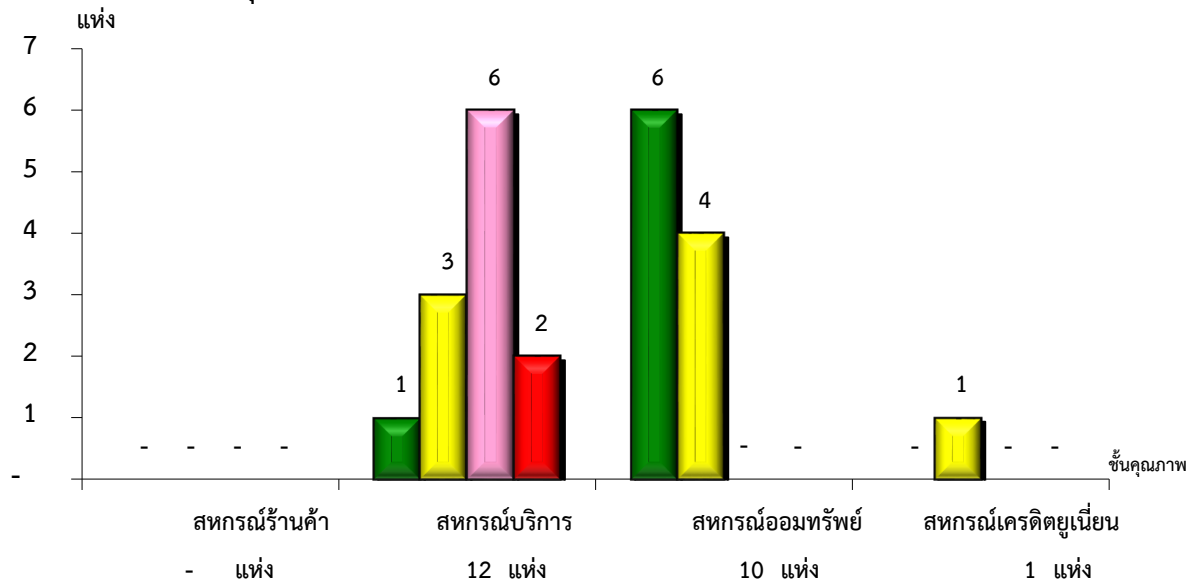


ดีมาก	19.57%	#DIV/0!	66.67%
ดี	45.65%	#DIV/0!	33.33%
พอใช้	23.91%	#DIV/0!	0.00%
ต้องปรับปรุง	10.87%	#DIV/0!	0.00%

*หมายเหตุ : ภาคการเกษตรไม่มีระบบการควบคุมภายใน 15 แห่ง

แผนภูมิแสดงจำนวนและร้อยละของ สหกรณ์นอกภาคการเกษตร จำแนกตามระดับการจัดชั้นคุณภาพการควบคุมภายใน

จังหวัดสุโขทัย ประจำปี 2565 จำนวน 23 แห่ง



ดีมาก	#DIV/0!	8.33%	60.00%	0.00%
ดี	#DIV/0!	25.00%	40.00%	100.00%
พอใช้	#DIV/0!	50.00%	0.00%	0.00%
ต้องปรับปรุง	#DIV/0!	16.67%	0.00%	0.00%

*หมายเหตุ : นอกภาคการเกษตรไม่มีระบบการควบคุมภายใน 0 แห่ง