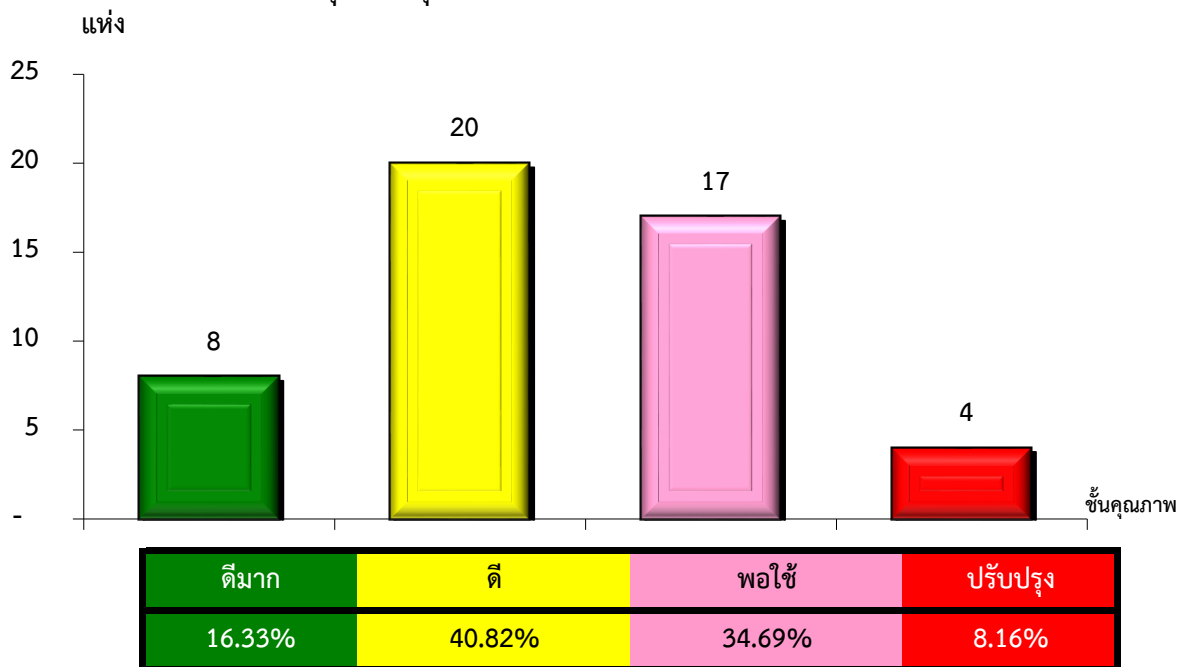


แผนภูมิแสดงจำนวนและร้อยละของ สหกรณ์และกลุ่มเกษตรกร จำแนกตามระดับการจัดชั้นคุณภาพการควบคุมภายใน

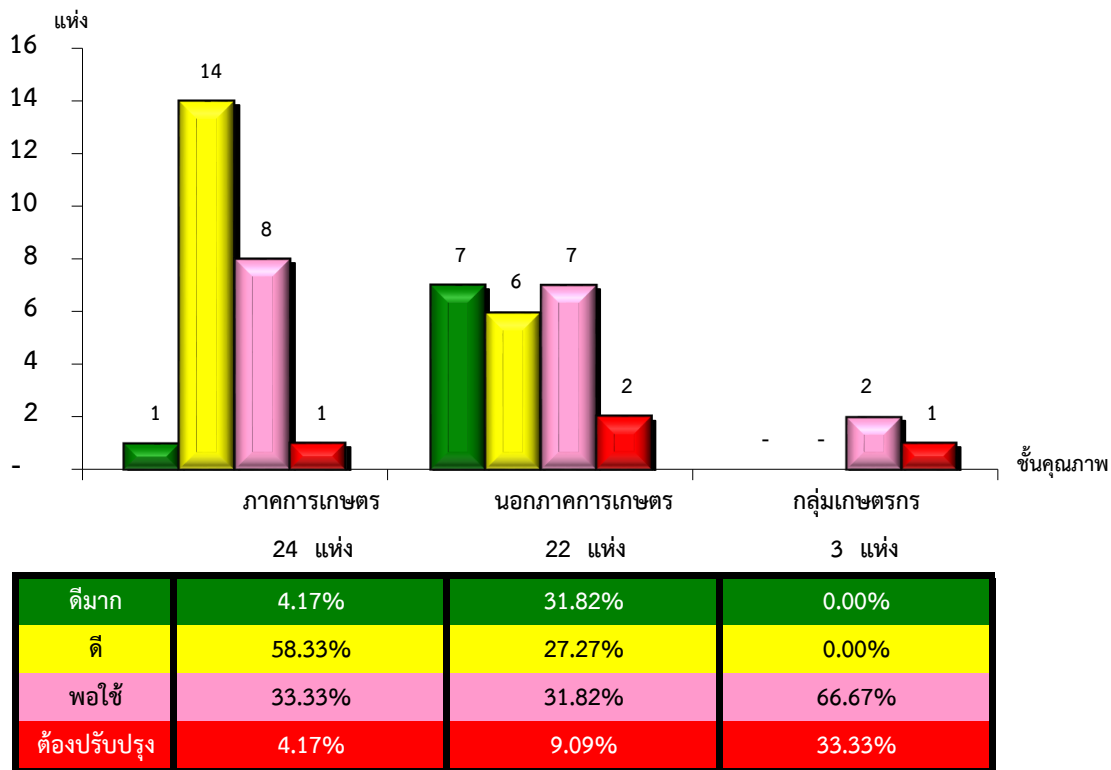
จังหวัดสุพรรณบุรี ประจำปี 2565 จำนวน 49 แห่ง



*หมายเหตุ : ไม่มีระบบการควบคุมภายใน 45 แห่ง

แผนภูมิแสดงจำนวนและร้อยละของ ภาคการเกษตร นอกภาคการเกษตร และกลุ่มเกษตรกร จำแนกตามระดับการจัดชั้นคุณภาพการควบคุมภายใน

จังหวัดสุพรรณบุรี ประจำปี 2565 จำนวน 49 แห่ง



*หมายเหตุ : ภาคการเกษตรไม่มีระบบการควบคุมภายใน 8 แห่ง

นอกภาคการเกษตรไม่มีระบบการควบคุมภายใน 12 แห่ง

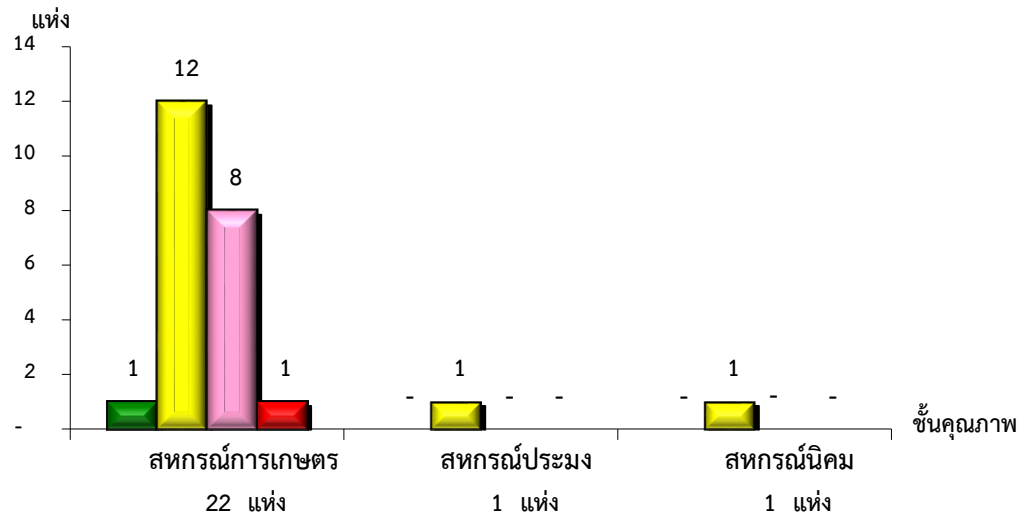
กลุ่มเกษตรกรไม่มีระบบการควบคุมภายใน 25 แห่ง

ที่มา : กลุ่มพัฒนาระบบสารสนเทศและฐานข้อมูล

จัดทำโดย : กลุ่มวิเคราะห์ข้อมูลทางการเงิน

แผนภูมิแสดงจำนวนและร้อยละของ สหกรณ์ภาคการเกษตร จำแนกตามระดับการจัดชั้นคุณภาพการควบคุมภายใน

จังหวัดสุพรรณบุรี ประจำปี 2565 จำนวน 24 แห่ง

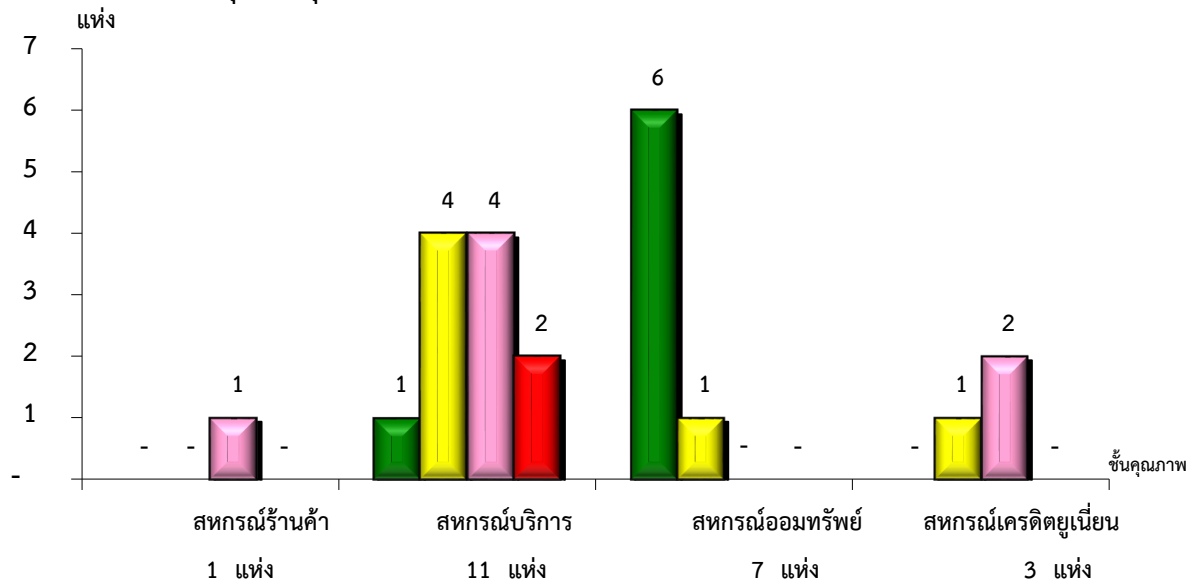


ดีมาก	4.55%	0.00%	0.00%
ดี	54.55%	100.00%	100.00%
พอใช้	36.36%	0.00%	0.00%
ต้องปรับปรุง	4.55%	0.00%	0.00%

*หมายเหตุ : ภาคการเกษตรไม่มีระบบการควบคุมภายใน 8 แห่ง

แผนภูมิแสดงจำนวนและร้อยละของ สหกรณ์นอกภาคการเกษตร จำแนกตามระดับการจัดชั้นคุณภาพการควบคุมภายใน

จังหวัดสุพรรณบุรี ประจำปี 2565 จำนวน 22 แห่ง



ดีมาก	0.00%	9.09%	85.71%	0.00%
ดี	0.00%	36.36%	14.29%	33.33%
พอใช้	100.00%	36.36%	0.00%	66.67%
ต้องปรับปรุง	0.00%	18.18%	0.00%	0.00%

*หมายเหตุ : นอกภาคการเกษตรไม่มีระบบการควบคุมภายใน 12 แห่ง