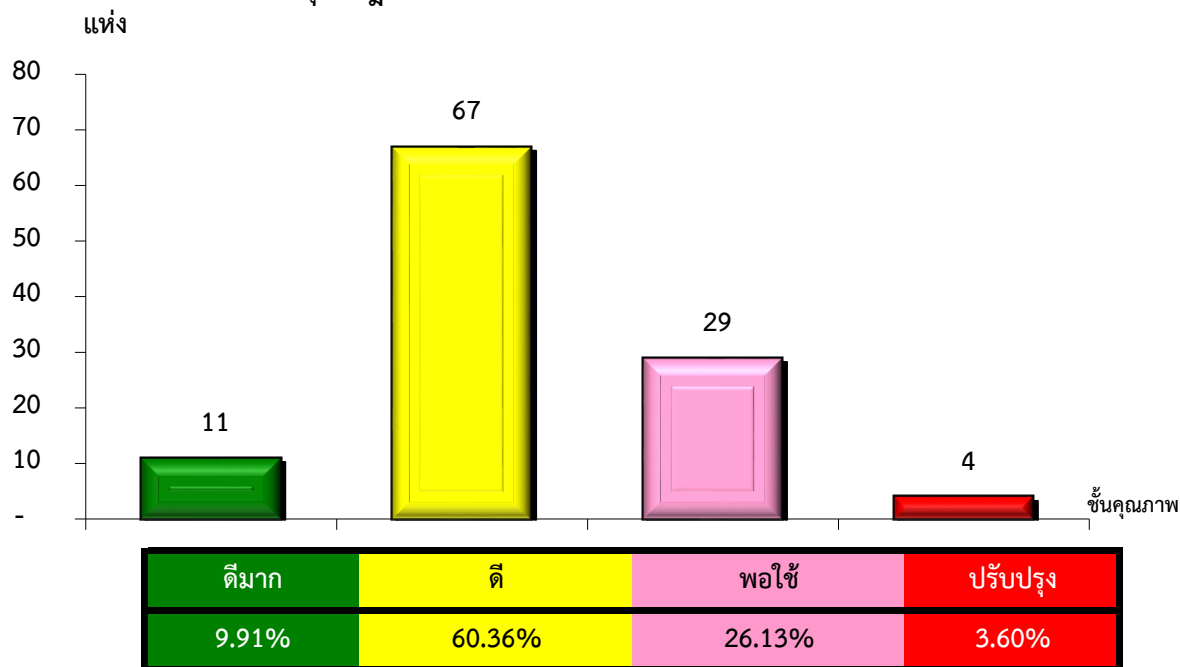


แผนภูมิแสดงจำนวนและร้อยละของ สหกรณ์และกลุ่มเกษตรกร จำแนกตามระดับการจัดชั้นคุณภาพการควบคุมภายใน

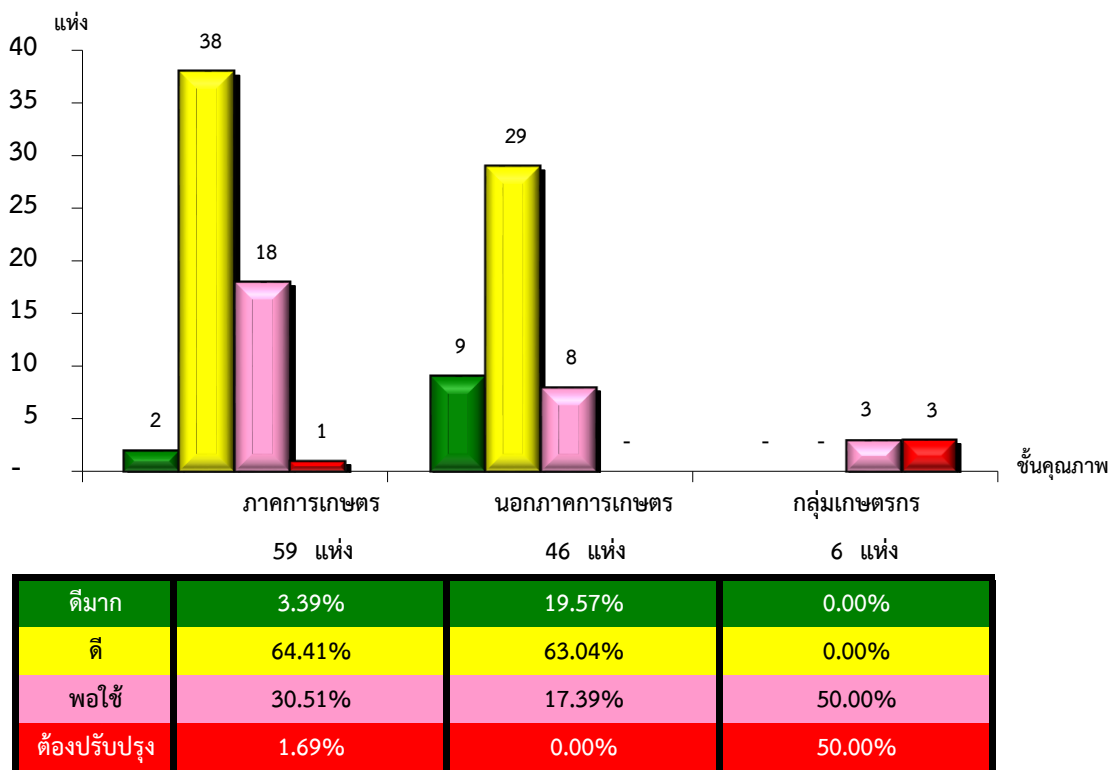
จังหวัดสุราษฎร์ธานี ประจำปี 2565 จำนวน 111 แห่ง



*หมายเหตุ : ไม่มีระบบการควบคุมภายใน 59 แห่ง

แผนภูมิแสดงจำนวนและร้อยละของ ภาคการเกษตร นอกภาคการเกษตร และกลุ่มเกษตรกร จำแนกตามระดับการจัดชั้นคุณภาพการควบคุมภายใน

จังหวัดสุราษฎร์ธานี ประจำปี 2565 จำนวน 111 แห่ง



*หมายเหตุ : ภาคการเกษตรไม่มีระบบการควบคุมภายใน 12 แห่ง

นอกภาคการเกษตรไม่มีระบบการควบคุมภายใน 10 แห่ง

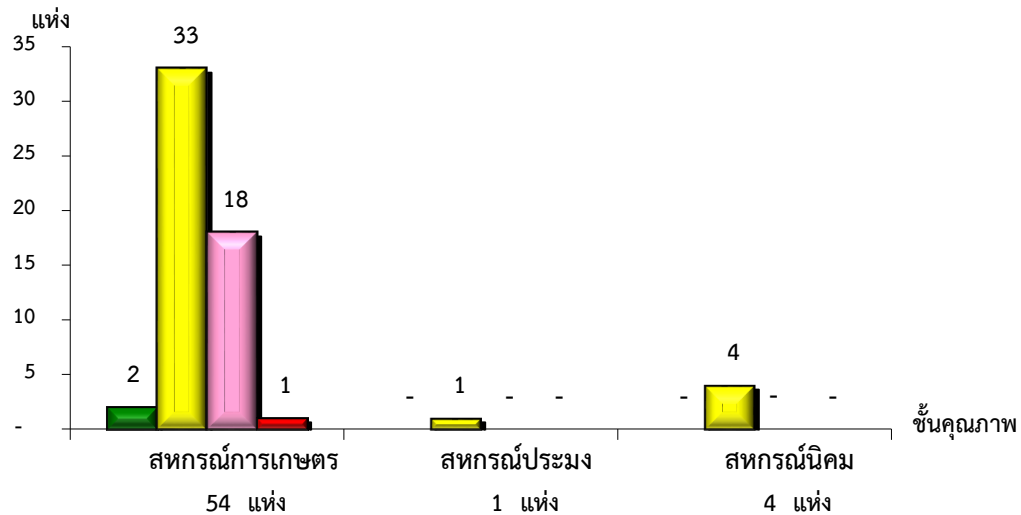
กลุ่มเกษตรกรไม่มีระบบการควบคุมภายใน 37 แห่ง

ที่มา : กลุ่มพัฒนาระบบสารสนเทศและฐานข้อมูล

จัดทำโดย : กลุ่มวิเคราะห์ข้อมูลทางการเงิน

แผนภูมิแสดงจำนวนและร้อยละของ สหกรณ์ภาคการเกษตร จำแนกตามระดับการจัดชั้นคุณภาพการควบคุมภายใน

จังหวัดสุราษฎร์ธานี ประจำปี 2565 จำนวน 59 แห่ง

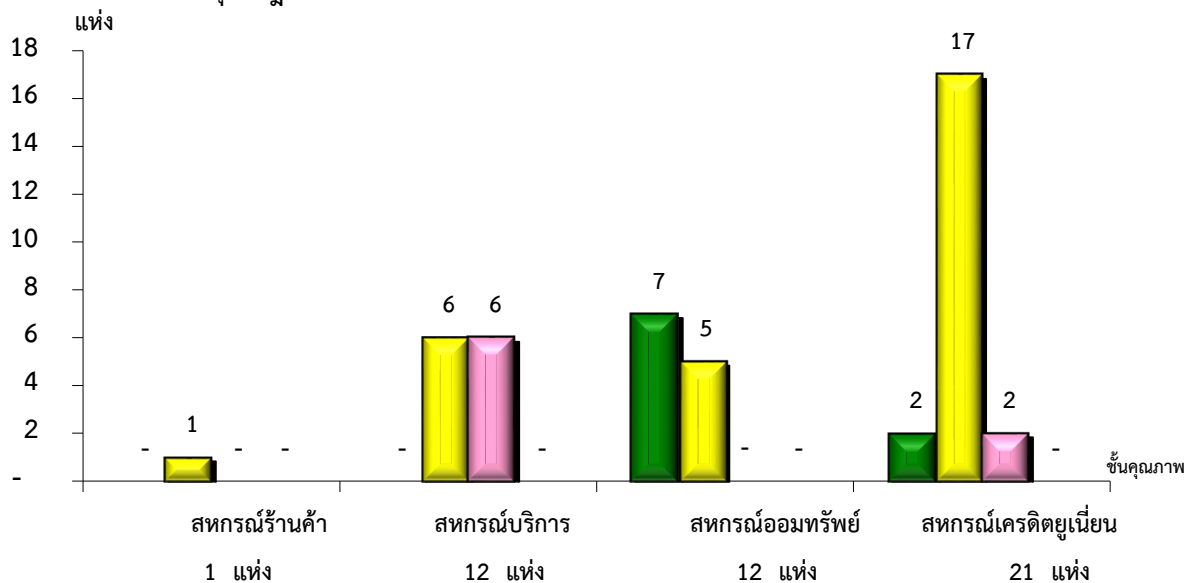


ระดับคุณภาพ	สหกรณ์การเกษตร (54 แห่ง)	สหกรณ์ออมทรัพย์ (1 แห่ง)	สหกรณ์นิคม (4 แห่ง)
ดีมาก	3.70%	0.00%	0.00%
ดี	61.11%	100.00%	100.00%
พอใช้	33.33%	0.00%	0.00%
ต้องปรับปรุง	1.85%	0.00%	0.00%

*หมายเหตุ : ภาคการเกษตรไม่มีระบบการควบคุมภายใน 12 แห่ง

แผนภูมิแสดงจำนวนและร้อยละของ สหกรณ์นอกภาคการเกษตร จำแนกตามระดับการจัดชั้นคุณภาพการควบคุมภายใน

จังหวัดสุราษฎร์ธานี ประจำปี 2565 จำนวน 46 แห่ง



ระดับคุณภาพ	สหกรณ์ร้านค้า (1 แห่ง)	สหกรณ์บริการ (12 แห่ง)	สหกรณ์ออมทรัพย์ (12 แห่ง)	สหกรณ์เครดิตยูเนียน (21 แห่ง)
ดีมาก	0.00%	0.00%	58.33%	9.52%
ดี	100.00%	50.00%	41.67%	80.95%
พอใช้	0.00%	50.00%	0.00%	9.52%
ต้องปรับปรุง	0.00%	0.00%	0.00%	0.00%

*หมายเหตุ : นอกภาคการเกษตรไม่มีระบบการควบคุมภายใน 10 แห่ง