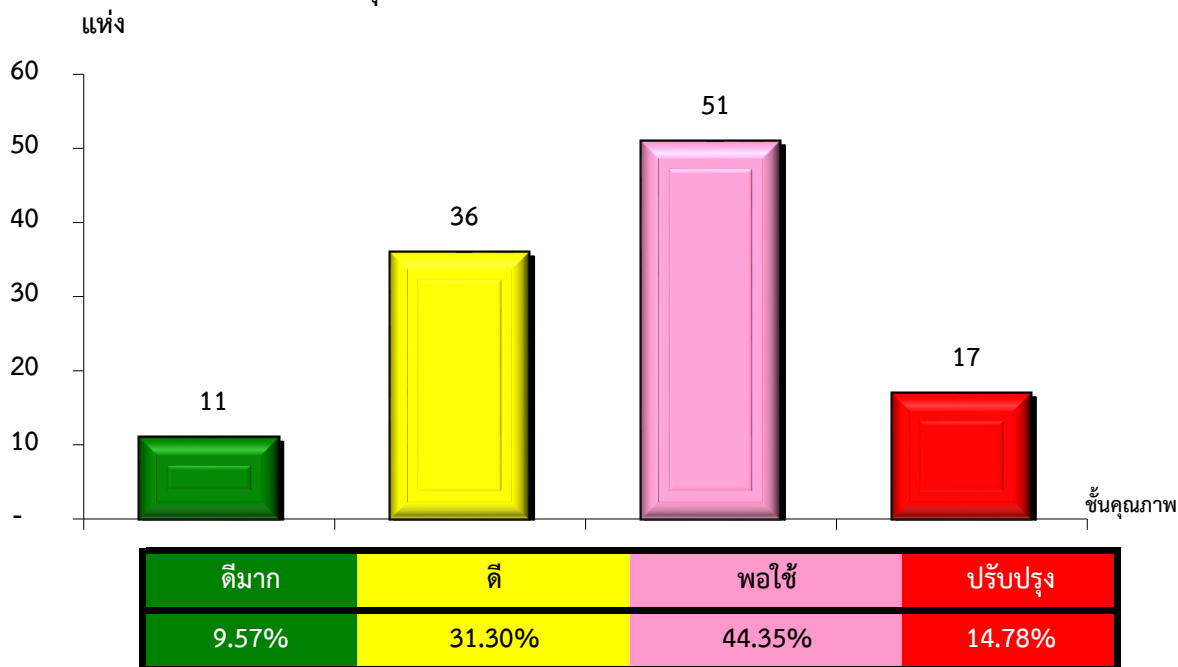


แผนภูมิแสดงจำนวนและร้อยละของ สหกรณ์และกลุ่มเกษตรกร จำแนกตามระดับการจัดชั้นคุณภาพการควบคุมภายใน

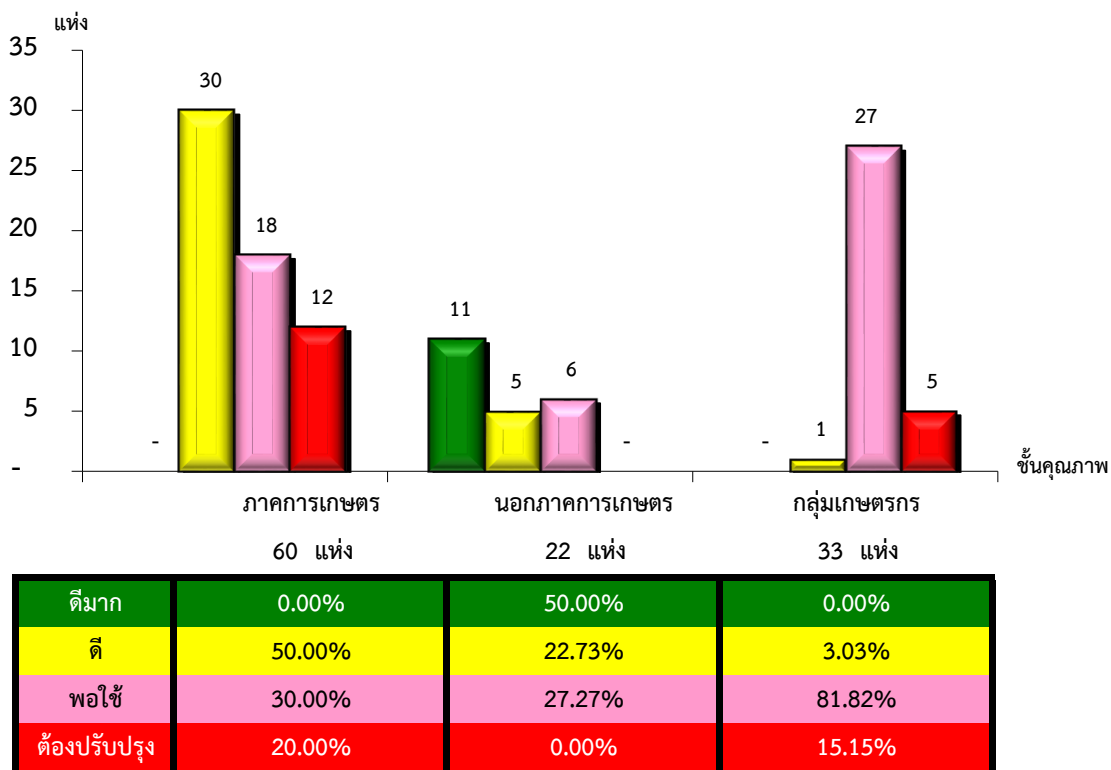
จังหวัดสุรินทร์ ประจำปี 2565 จำนวน 115 แห่ง



*หมายเหตุ : ไม่มีระบบการควบคุมภายใน 3 แห่ง

แผนภูมิแสดงจำนวนและร้อยละของ ภาคการเกษตร นอกภาคการเกษตร และกลุ่มเกษตรกร จำแนกตามระดับการจัดชั้นคุณภาพการควบคุมภายใน

จังหวัดสุรินทร์ ประจำปี 2565 จำนวน 115 แห่ง



*หมายเหตุ : ภาคการเกษตรไม่มีระบบการควบคุมภายใน 1 แห่ง

นอกภาคการเกษตรไม่มีระบบการควบคุมภายใน 2 แห่ง

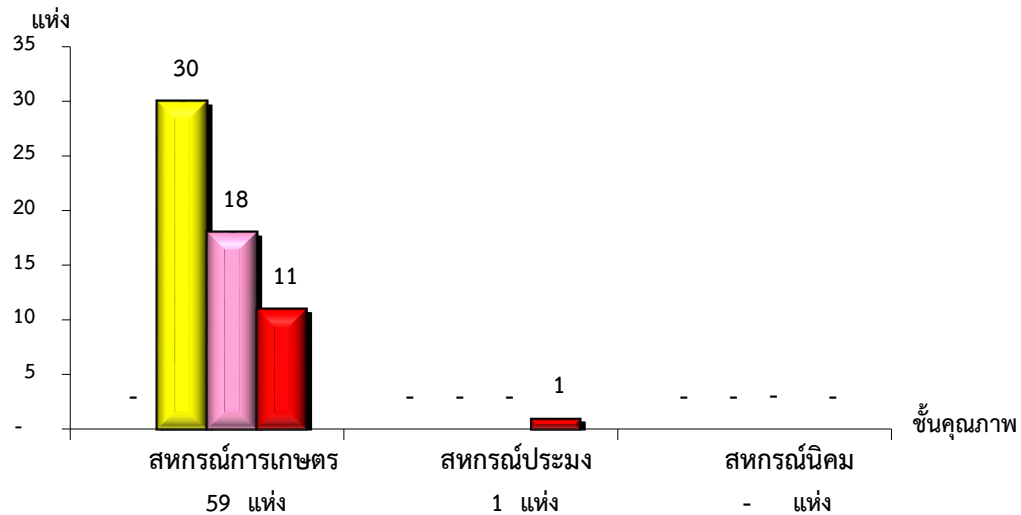
กลุ่มเกษตรกรไม่มีระบบการควบคุมภายใน 0 แห่ง

ที่มา : กลุ่มพัฒนาระบบสารสนเทศและฐานข้อมูล

จัดทำโดย : กลุ่มวิเคราะห์ข้อมูลทางการเงิน

แผนภูมิแสดงจำนวนและร้อยละของ สหกรณ์ภาคการเกษตร จำแนกตามระดับการจัดชั้นคุณภาพการควบคุมภายใน

จังหวัดสุรินทร์ ประจำปี 2565 จำนวน 60 แห่ง

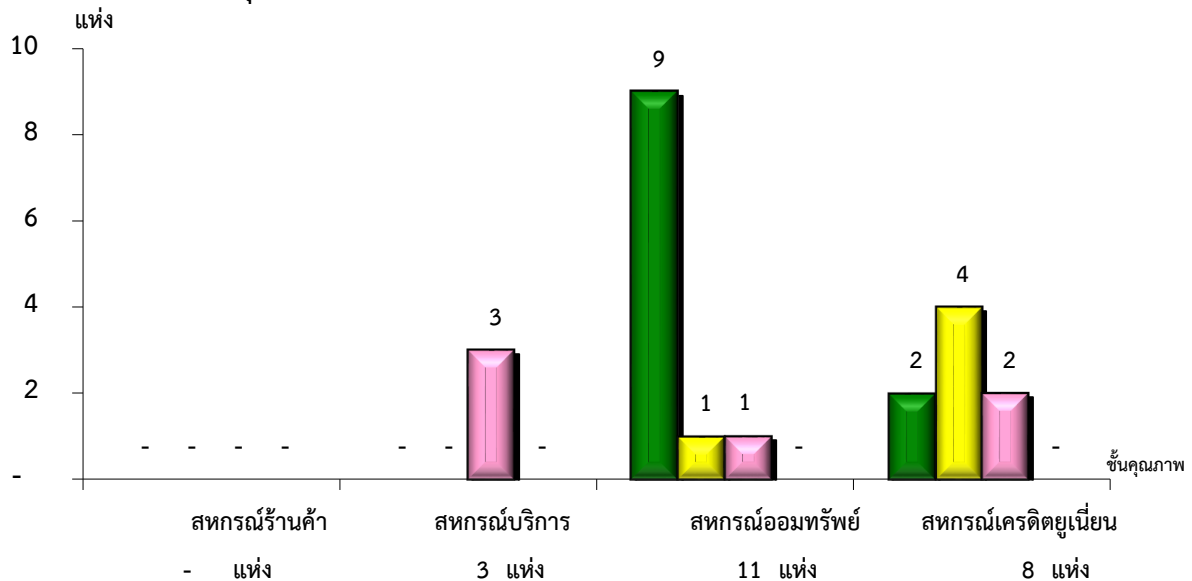


ระดับการจัดชั้นคุณภาพการควบคุมภายใน	สหกรณ์การเกษตร	สหกรณ์ประมง	สหกรณ์นิคม
ดีมาก	0.00%	0.00%	#DIV/0!
ดี	50.85%	0.00%	#DIV/0!
พอใช้	30.51%	0.00%	#DIV/0!
ต้องปรับปรุง	18.64%	100.00%	#DIV/0!

*หมายเหตุ : ภาคการเกษตรไม่มีระบบการควบคุมภายใน 1 แห่ง

แผนภูมิแสดงจำนวนและร้อยละของ สหกรณ์นอกภาคการเกษตร จำแนกตามระดับการจัดชั้นคุณภาพการควบคุมภายใน

จังหวัดสุรินทร์ ประจำปี 2565 จำนวน 22 แห่ง



ระดับการจัดชั้นคุณภาพการควบคุมภายใน	สหกรณ์ร้านค้า	สหกรณ์บริการ	สหกรณ์ออมทรัพย์	สหกรณ์เครดิตยูเนี่ยน
ดีมาก	#DIV/0!	0.00%	81.82%	25.00%
ดี	#DIV/0!	0.00%	9.09%	50.00%
พอใช้	#DIV/0!	100.00%	9.09%	25.00%
ต้องปรับปรุง	#DIV/0!	0.00%	0.00%	0.00%

*หมายเหตุ : นอกภาคการเกษตรไม่มีระบบการควบคุมภายใน 2 แห่ง