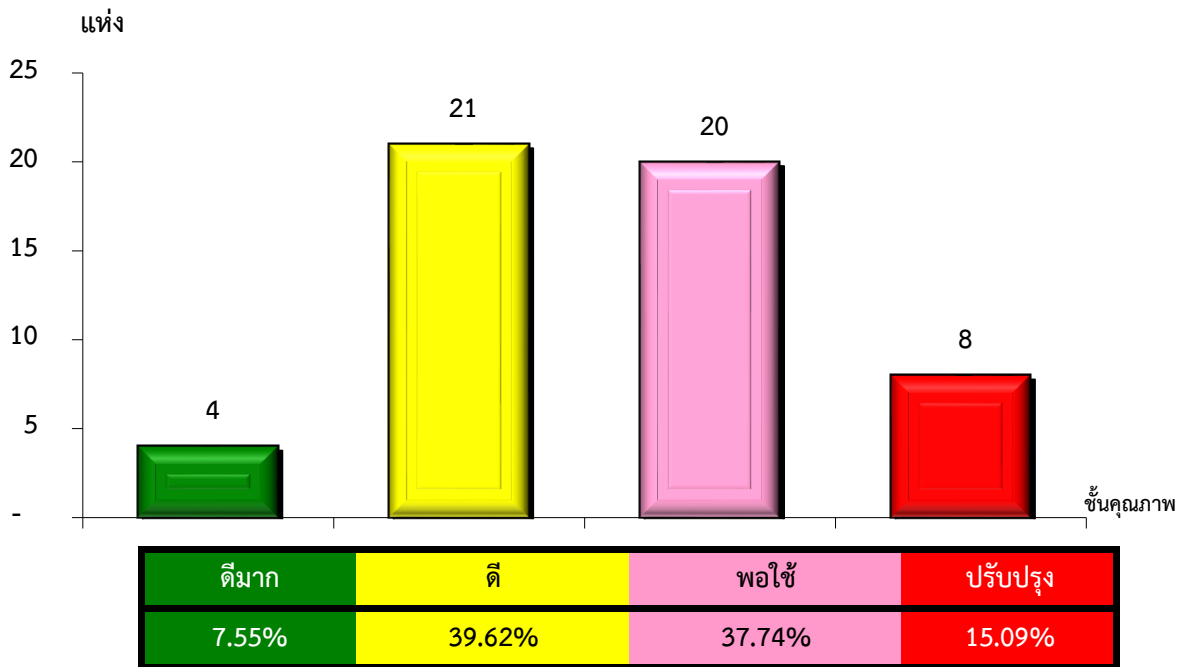


แผนภูมิแสดงจำนวนและร้อยละของ สหกรณ์และกลุ่มเกษตรกร จำแนกตามระดับการจัดชั้นคุณภาพการควบคุมภายใน

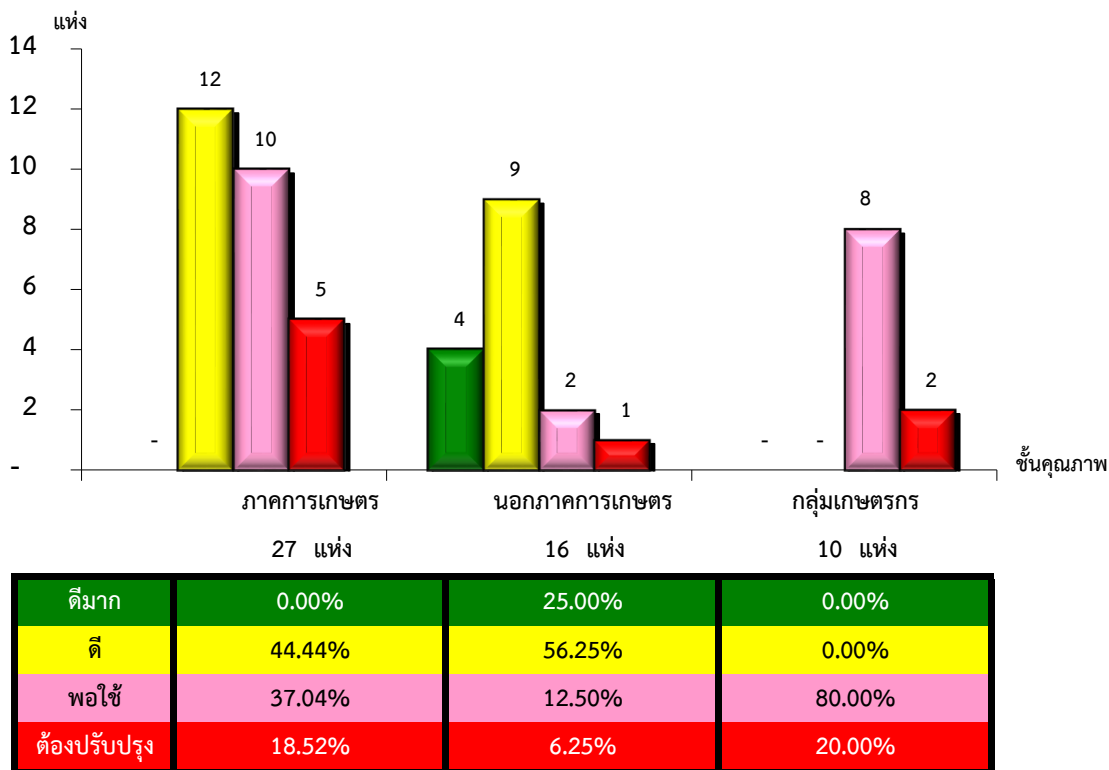
จังหวัดตราด ประจำปี 2565 จำนวน 53 แห่ง



\*หมายเหตุ : ไม่มีระบบการควบคุมภายใน 22 แห่ง

แผนภูมิแสดงจำนวนและร้อยละของ ภาคการเกษตร นอกภาคการเกษตร และกลุ่มเกษตรกร จำแนกตามระดับการจัดชั้นคุณภาพการควบคุมภายใน

จังหวัดตราด ประจำปี 2565 จำนวน 53 แห่ง



\*หมายเหตุ : ภาคการเกษตรไม่มีระบบการควบคุมภายใน 6 แห่ง

นอกภาคการเกษตรไม่มีระบบการควบคุมภายใน 4 แห่ง

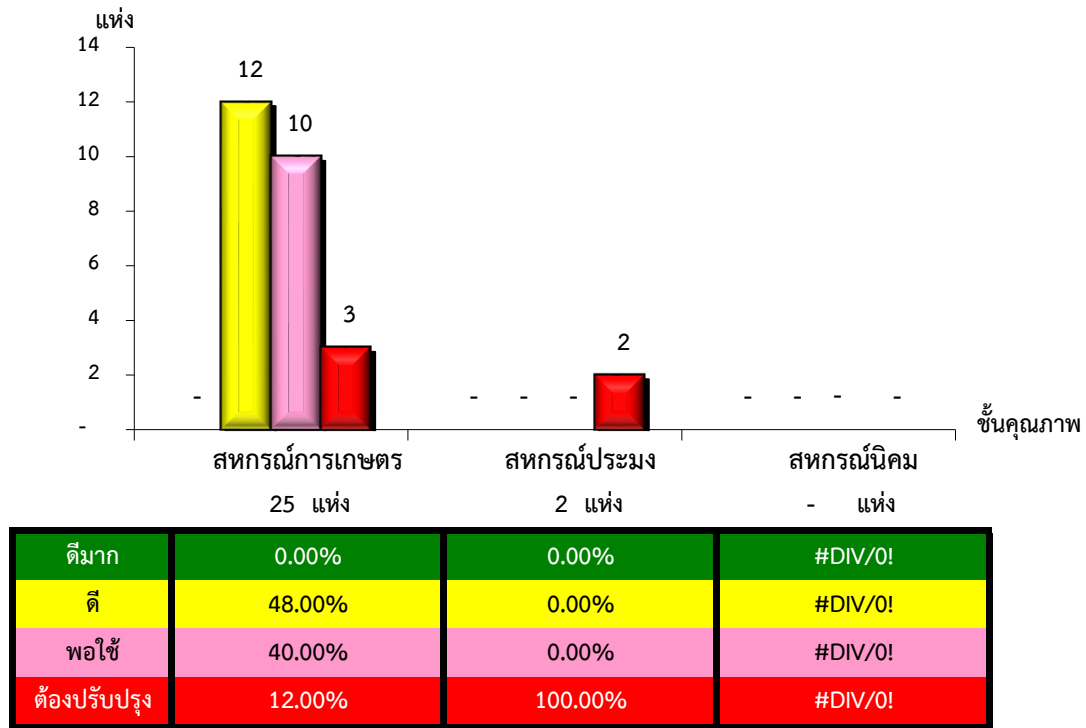
กลุ่มเกษตรกรไม่มีระบบการควบคุมภายใน 12 แห่ง

ที่มา : กลุ่มพัฒนาระบบสารสนเทศและฐานข้อมูล

จัดทำโดย : กลุ่มวิเคราะห์ข้อมูลทางการเงิน

แผนภูมิแสดงจำนวนและร้อยละของ สหกรณ์ภาคการเกษตร จำแนกตามระดับการจัดชั้นคุณภาพการควบคุมภายใน

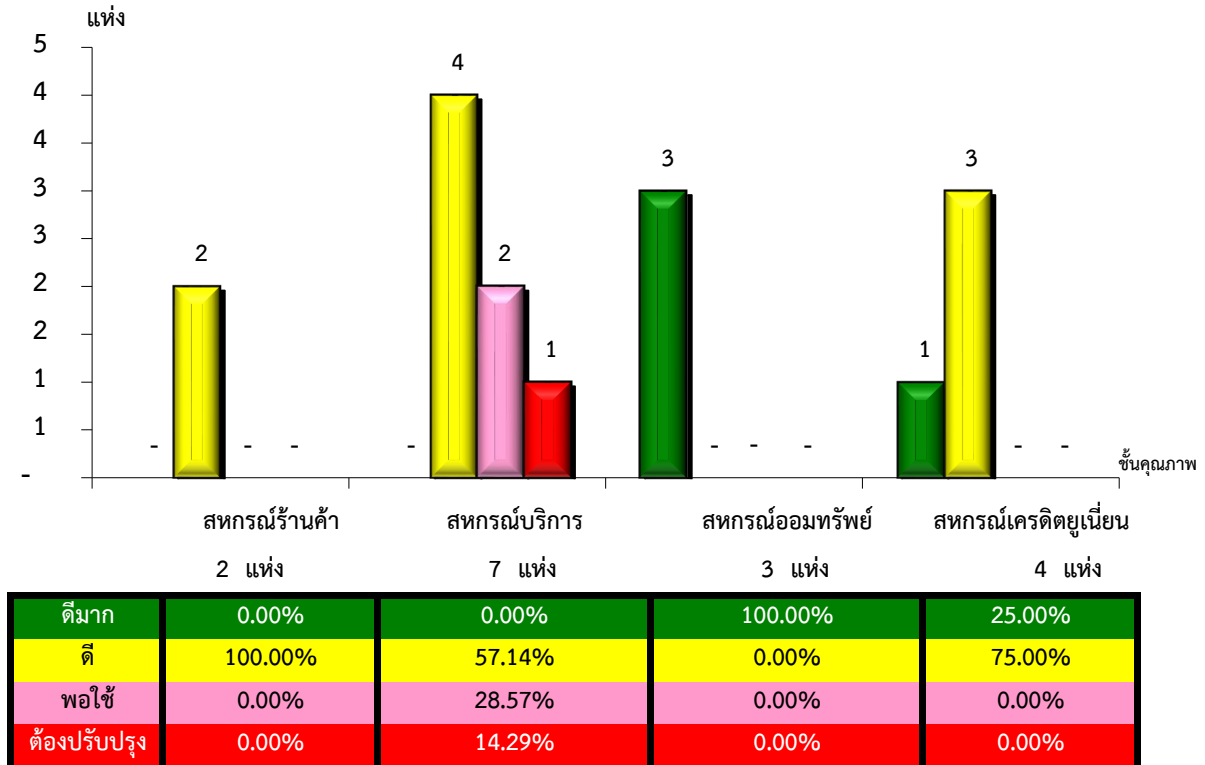
จังหวัดตราด ประจำปี 2565 จำนวน 27 แห่ง



\*หมายเหตุ : ภาคการเกษตรไม่มีระบบการควบคุมภายใน 6 แห่ง

แผนภูมิแสดงจำนวนและร้อยละของ สหกรณ์นอกภาคการเกษตร จำแนกตามระดับการจัดชั้นคุณภาพการควบคุมภายใน

จังหวัดตราด ประจำปี 2565 จำนวน 16 แห่ง



\*หมายเหตุ : นอกภาคการเกษตรไม่มีระบบการควบคุมภายใน 4 แห่ง