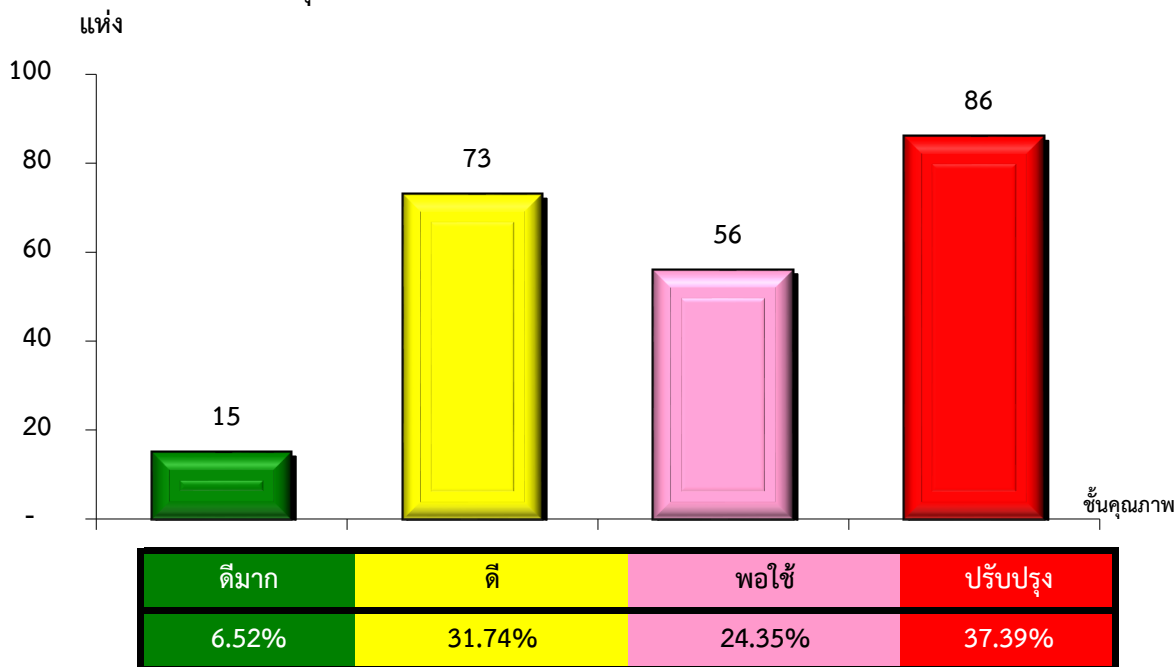


แผนภูมิแสดงจำนวนและร้อยละของ สหกรณ์และกลุ่มเกษตรกร จำแนกตามระดับการจัดชั้นคุณภาพการควบคุมภายใน

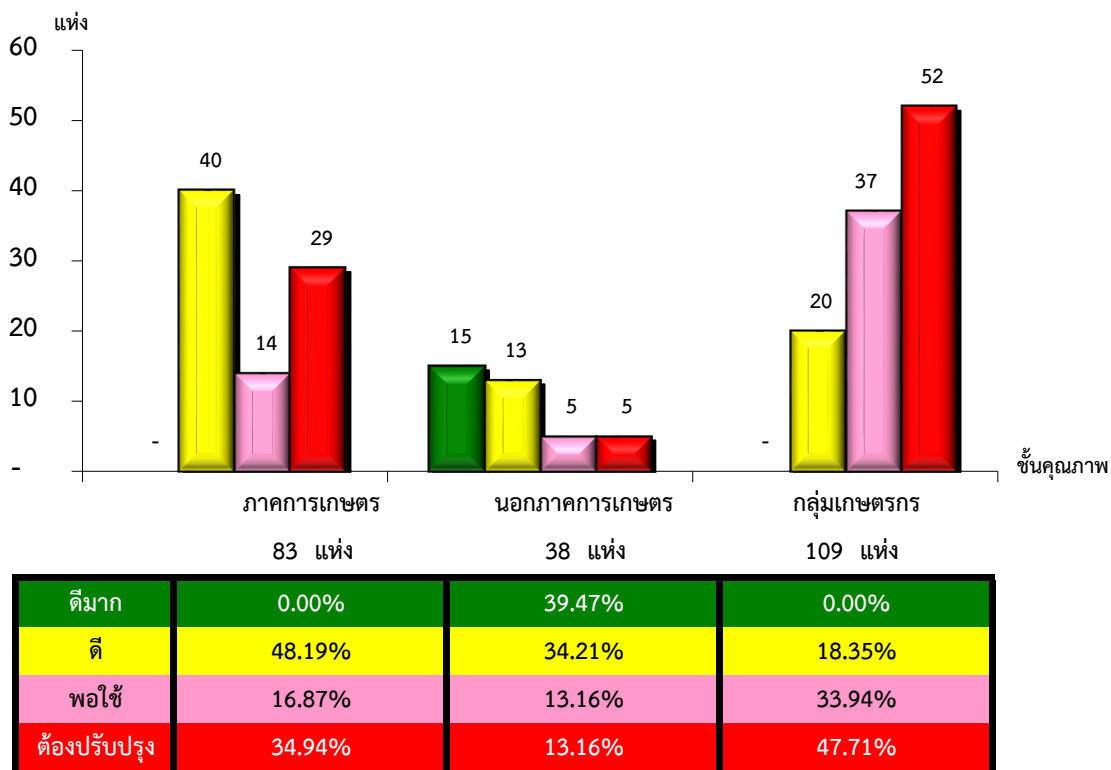
จังหวัดอุบลราชธานี ประจำปี 2565 จำนวน 230 แห่ง



*หมายเหตุ : ไม่มีระบบการควบคุมภายใน 84 แห่ง

แผนภูมิแสดงจำนวนและร้อยละของ ภาคการเกษตร นอกภาคการเกษตร และกลุ่มเกษตรกร จำแนกตามระดับการจัดชั้นคุณภาพการควบคุมภายใน

จังหวัดอุบลราชธานี ประจำปี 2565 จำนวน 230 แห่ง



*หมายเหตุ : ภาคการเกษตรไม่มีระบบการควบคุมภายใน 30 แห่ง

นอกภาคการเกษตรไม่มีระบบการควบคุมภายใน 6 แห่ง

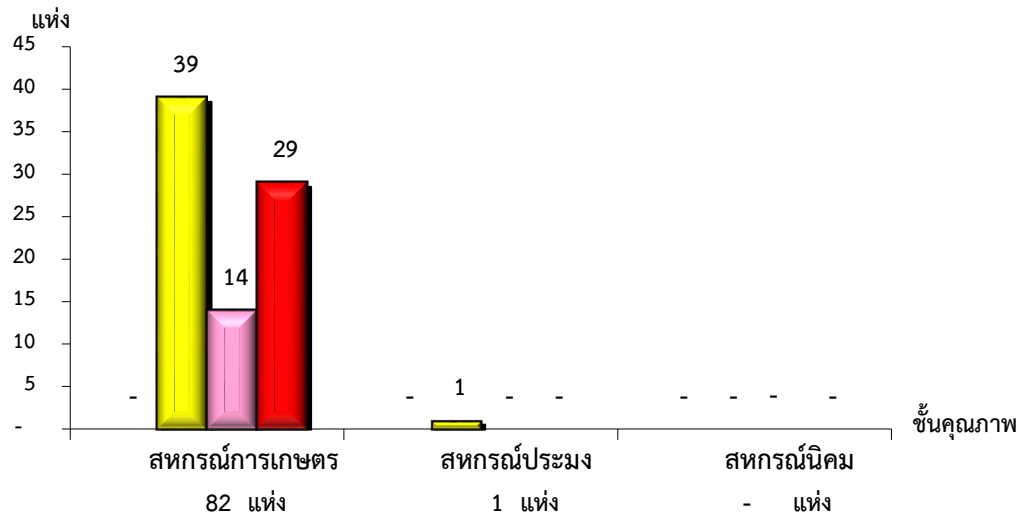
กลุ่มเกษตรกรไม่มีระบบการควบคุมภายใน 48 แห่ง

ที่มา : กลุ่มพัฒนาระบบสารสนเทศและฐานข้อมูล

จัดทำโดย : กลุ่มวิเคราะห์ข้อมูลทางการเงิน

แผนภูมิแสดงจำนวนและร้อยละของ สหกรณ์ภาคการเกษตร จำแนกตามระดับการจัดชั้นคุณภาพการควบคุมภายใน

จังหวัดอุบลราชธานี ประจำปี 2565 จำนวน 83 แห่ง

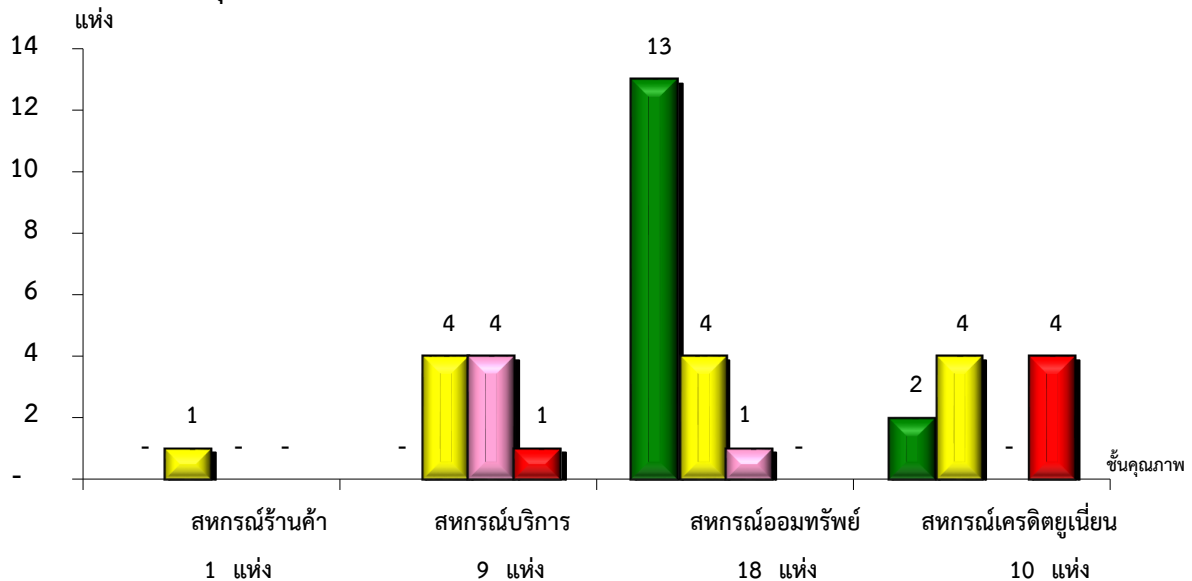


ระดับการจัดชั้นคุณภาพการควบคุมภายใน	สหกรณ์การเกษตร (82 แห่ง)	สหกรณ์ประมง (1 แห่ง)	สหกรณ์นิคม (- แห่ง)
ดีมาก	0.00%	0.00%	#DIV/0!
ดี	47.56%	100.00%	#DIV/0!
พอใช้	17.07%	0.00%	#DIV/0!
ต้องปรับปรุง	35.37%	0.00%	#DIV/0!

*หมายเหตุ : ภาคการเกษตรไม่มีระบบการควบคุมภายใน 30 แห่ง

แผนภูมิแสดงจำนวนและร้อยละของ สหกรณ์นอกภาคการเกษตร จำแนกตามระดับการจัดชั้นคุณภาพการควบคุมภายใน

จังหวัดอุบลราชธานี ประจำปี 2565 จำนวน 38 แห่ง



ระดับการจัดชั้นคุณภาพการควบคุมภายใน	สหกรณ์ร้านค้า (1 แห่ง)	สหกรณ์บริการ (9 แห่ง)	สหกรณ์ออมทรัพย์ (18 แห่ง)	สหกรณ์เครดิตยูเนียน (10 แห่ง)
ดีมาก	0.00%	0.00%	72.22%	20.00%
ดี	100.00%	44.44%	22.22%	40.00%
พอใช้	0.00%	44.44%	5.56%	0.00%
ต้องปรับปรุง	0.00%	11.11%	0.00%	40.00%

*หมายเหตุ : นอกภาคการเกษตรไม่มีระบบการควบคุมภายใน 6 แห่ง