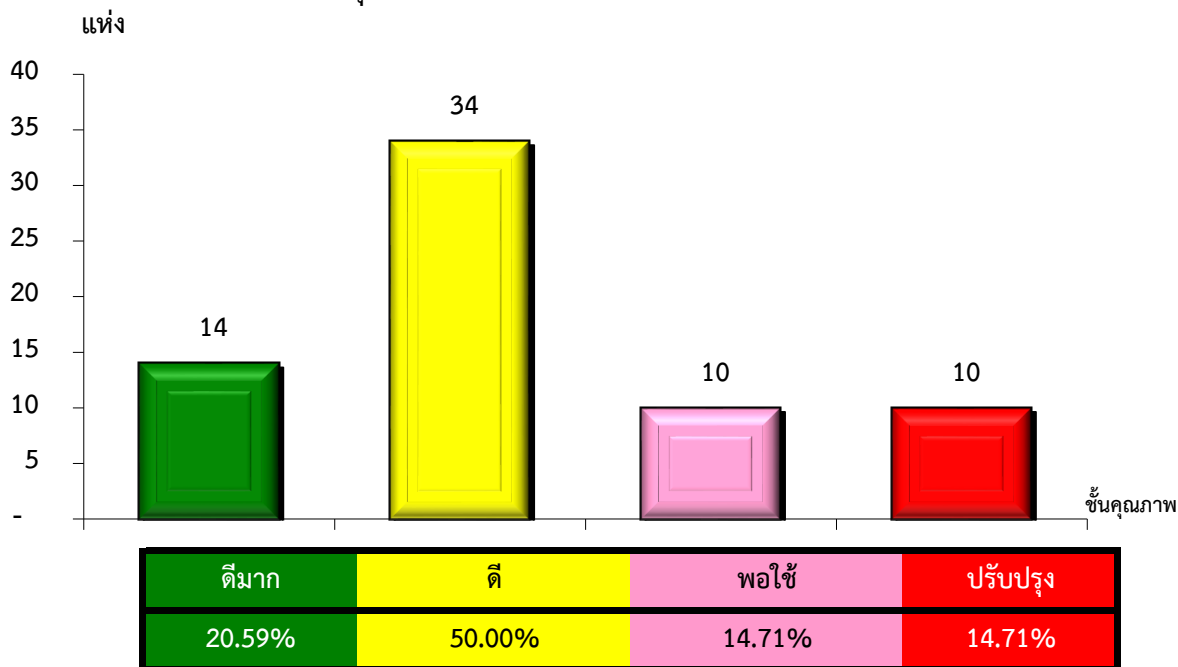


แผนภูมิแสดงจำนวนและร้อยละของ สหกรณ์และกลุ่มเกษตรกร จำแนกตามระดับการจัดชั้นคุณภาพการควบคุมภายใน

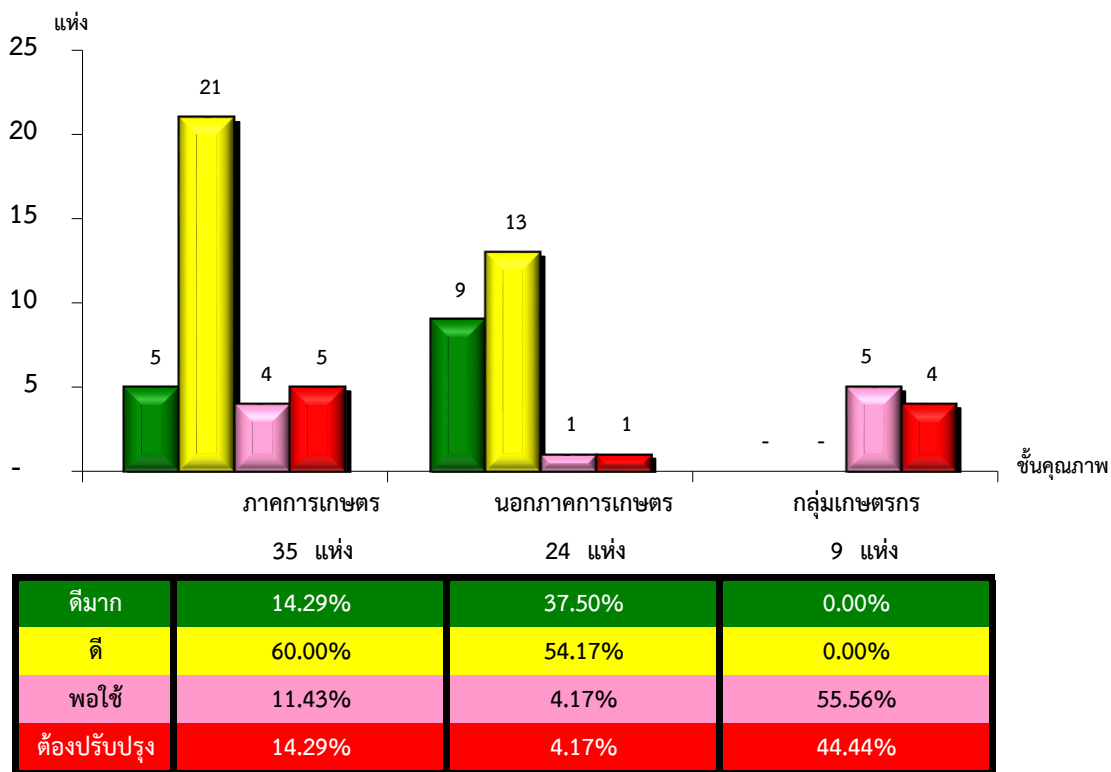
จังหวัดอุดรธานี ประจำปี 2565 จำนวน 68 แห่ง



\*หมายเหตุ : ไม่มีระบบการควบคุมภายใน 70 แห่ง

แผนภูมิแสดงจำนวนและร้อยละของ ภาคการเกษตร นอกภาคการเกษตร และกลุ่มเกษตรกร จำแนกตามระดับการจัดชั้นคุณภาพการควบคุมภายใน

จังหวัดอุดรธานี ประจำปี 2565 จำนวน 68 แห่ง



\*หมายเหตุ : ภาคการเกษตรไม่มีระบบการควบคุมภายใน 16 แห่ง

นอกภาคการเกษตรไม่มีระบบการควบคุมภายใน 3 แห่ง

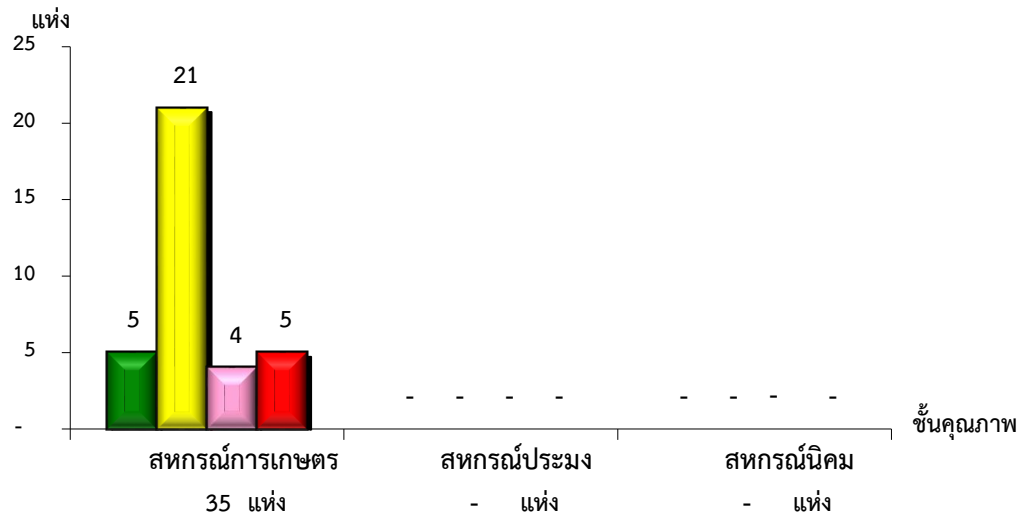
กลุ่มเกษตรกรไม่มีระบบการควบคุมภายใน 51 แห่ง

ที่มา : กลุ่มพัฒนาระบบสารสนเทศและฐานข้อมูล

จัดทำโดย : กลุ่มวิเคราะห์ข้อมูลทางการเงิน

แผนภูมิแสดงจำนวนและร้อยละของ สหกรณ์ภาคการเกษตร จำแนกตามระดับการจัดชั้นคุณภาพการควบคุมภายใน

จังหวัดอุดรธานี ประจำปี 2565 จำนวน 35 แห่ง

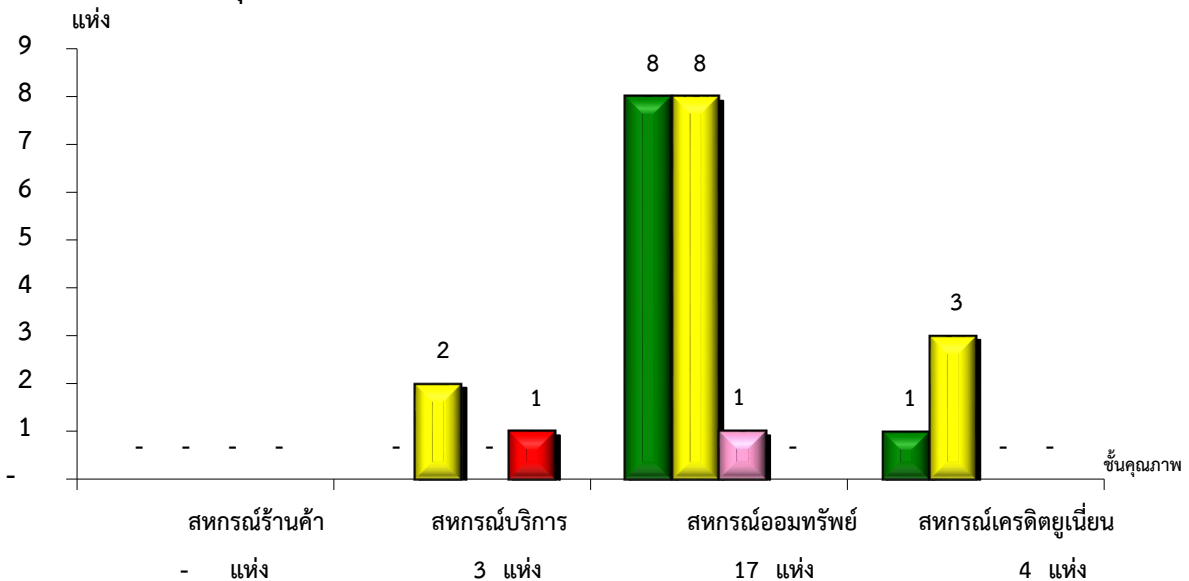


ระดับคุณภาพ	สหกรณ์การเกษตร	สหกรณ์ประมง	สหกรณ์นิคม
ดีมาก	14.29%	#DIV/0!	#DIV/0!
ดี	60.00%	#DIV/0!	#DIV/0!
พอใช้	11.43%	#DIV/0!	#DIV/0!
ต้องปรับปรุง	14.29%	#DIV/0!	#DIV/0!

\*หมายเหตุ : ภาคการเกษตรไม่มีระบบการควบคุมภายใน 16 แห่ง

แผนภูมิแสดงจำนวนและร้อยละของ สหกรณ์นอกภาคการเกษตร จำแนกตามระดับการจัดชั้นคุณภาพการควบคุมภายใน

จังหวัดอุดรธานี ประจำปี 2565 จำนวน 24 แห่ง



ระดับคุณภาพ	สหกรณ์ร้านค้า	สหกรณ์บริการ	สหกรณ์ออมทรัพย์	สหกรณ์เครดิตยูเนียน
ดีมาก	#DIV/0!	0.00%	47.06%	25.00%
ดี	#DIV/0!	66.67%	47.06%	75.00%
พอใช้	#DIV/0!	0.00%	5.88%	0.00%
ต้องปรับปรุง	#DIV/0!	33.33%	0.00%	0.00%

\*หมายเหตุ : นอกภาคการเกษตรไม่มีระบบการควบคุมภายใน 3 แห่ง