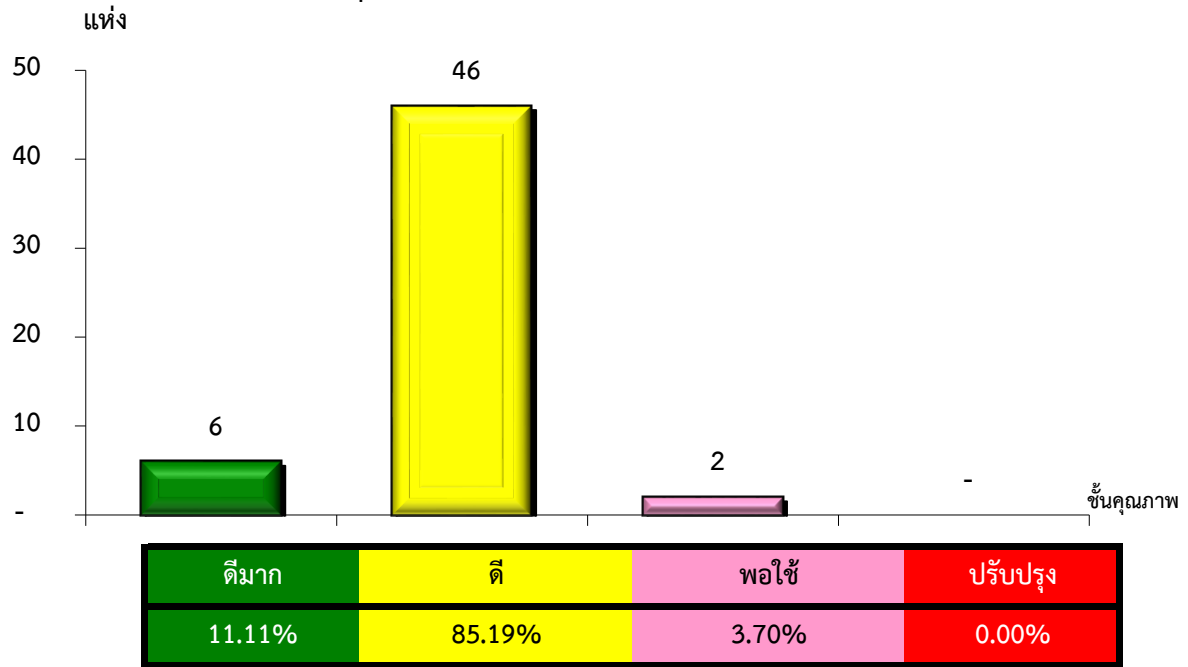


แผนภูมิแสดงจำนวนและร้อยละของ สหกรณ์และกลุ่มเกษตรกร จำแนกตามระดับการจัดชั้นคุณภาพการควบคุมภายใน

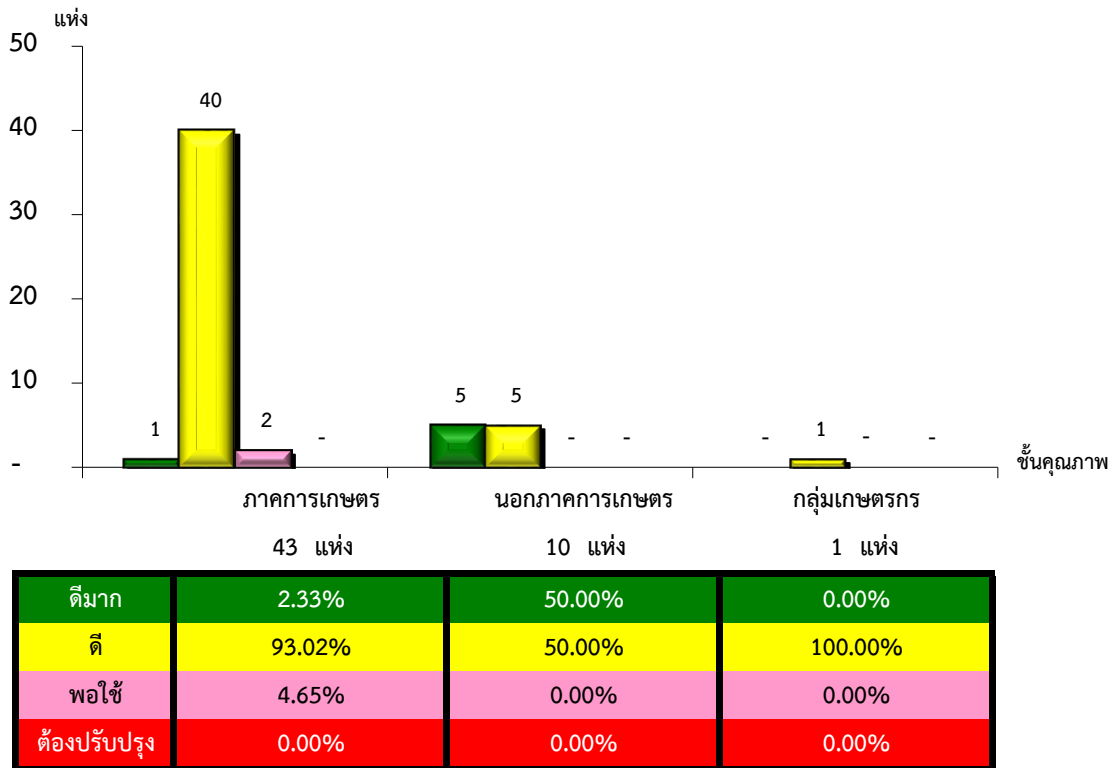
จังหวัดอุดรดิตถ์ ประจำปี 2565 จำนวน 54 แห่ง



*หมายเหตุ : ไม่มีระบบการควบคุมภายใน 89 แห่ง

แผนภูมิแสดงจำนวนและร้อยละของ ภาคการเกษตร นอกภาคการเกษตร และกลุ่มเกษตรกร จำแนกตามระดับการจัดชั้นคุณภาพการควบคุมภายใน

จังหวัดอุดรดิตถ์ ประจำปี 2565 จำนวน 54 แห่ง



*หมายเหตุ : ภาคการเกษตรไม่มีระบบการควบคุมภายใน 32 แห่ง

นอกภาคการเกษตรไม่มีระบบการควบคุมภายใน 2 แห่ง

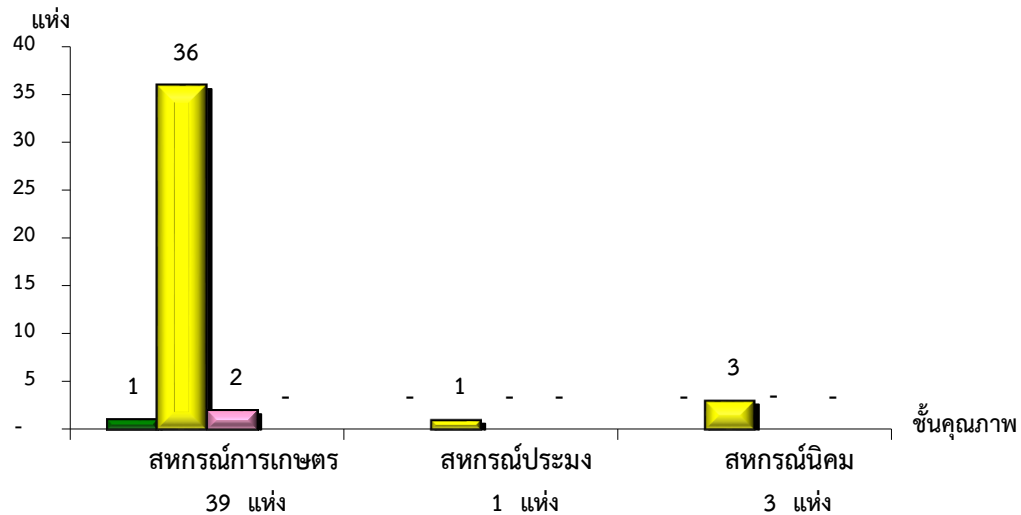
กลุ่มเกษตรกรไม่มีระบบการควบคุมภายใน 55 แห่ง

ที่มา : กลุ่มพัฒนาระบบสารสนเทศและฐานข้อมูล

จัดทำโดย : กลุ่มวิเคราะห์ข้อมูลทางการเงิน

แผนภูมิแสดงจำนวนและร้อยละของ สหกรณ์ภาคการเกษตร จำแนกตามระดับการจัดชั้นคุณภาพการควบคุมภายใน

จังหวัดอุดรดิตถ์ ประจำปี 2565 จำนวน 43 แห่ง

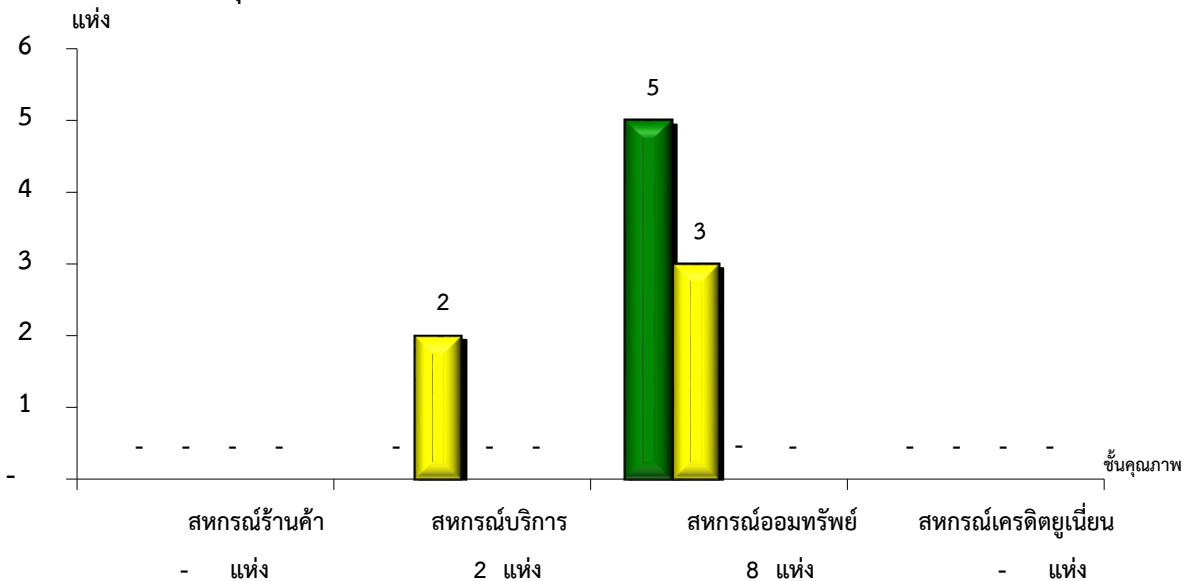


| | | | |
|--------------|--------|---------|---------|
| ดีมาก | 2.56% | 0.00% | 0.00% |
| ดี | 92.31% | 100.00% | 100.00% |
| พอใช้ | 5.13% | 0.00% | 0.00% |
| ต้องปรับปรุง | 0.00% | 0.00% | 0.00% |

*หมายเหตุ : ภาคการเกษตรไม่มีระบบการควบคุมภายใน 32 แห่ง

แผนภูมิแสดงจำนวนและร้อยละของ สหกรณ์นอกภาคการเกษตร จำแนกตามระดับการจัดชั้นคุณภาพการควบคุมภายใน

จังหวัดอุดรดิตถ์ ประจำปี 2565 จำนวน 10 แห่ง



| | | | | |
|--------------|---------|---------|--------|---------|
| ดีมาก | #DIV/0! | 0.00% | 62.50% | #DIV/0! |
| ดี | #DIV/0! | 100.00% | 37.50% | #DIV/0! |
| พอใช้ | #DIV/0! | 0.00% | 0.00% | #DIV/0! |
| ต้องปรับปรุง | #DIV/0! | 0.00% | 0.00% | #DIV/0! |

*หมายเหตุ : นอกภาคการเกษตรไม่มีระบบการควบคุมภายใน 2 แห่ง