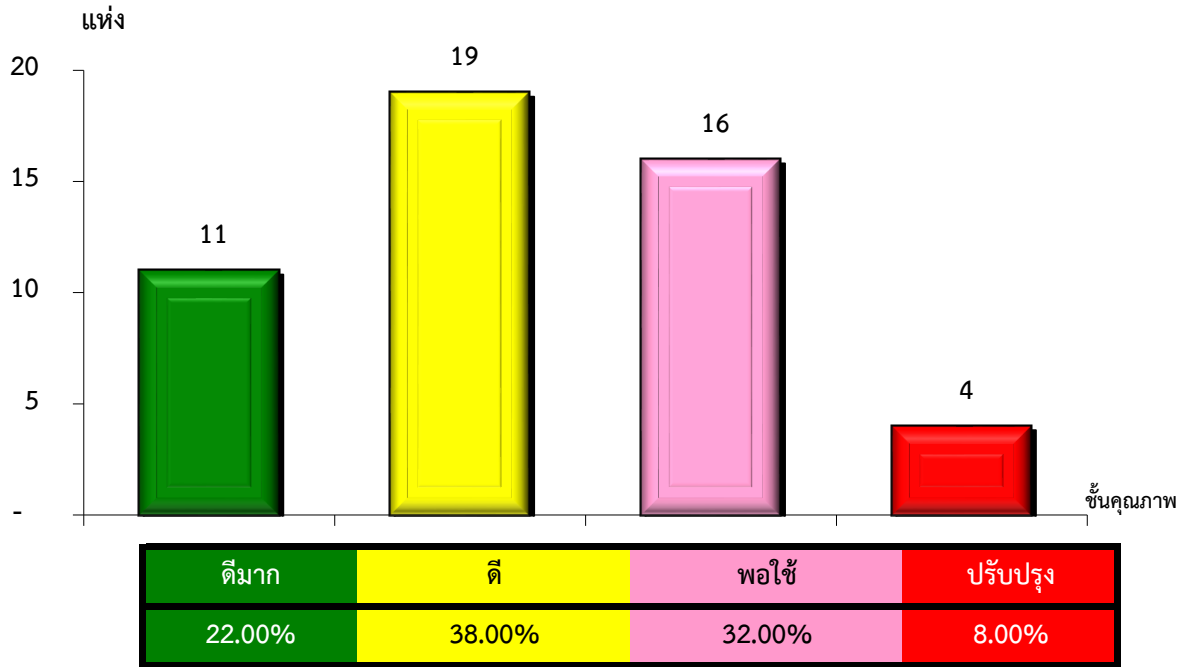


แผนภูมิแสดงจำนวนและร้อยละของ สหกรณ์และกลุ่มเกษตรกร จำแนกตามระดับการจัดชั้นคุณภาพการควบคุมภายใน

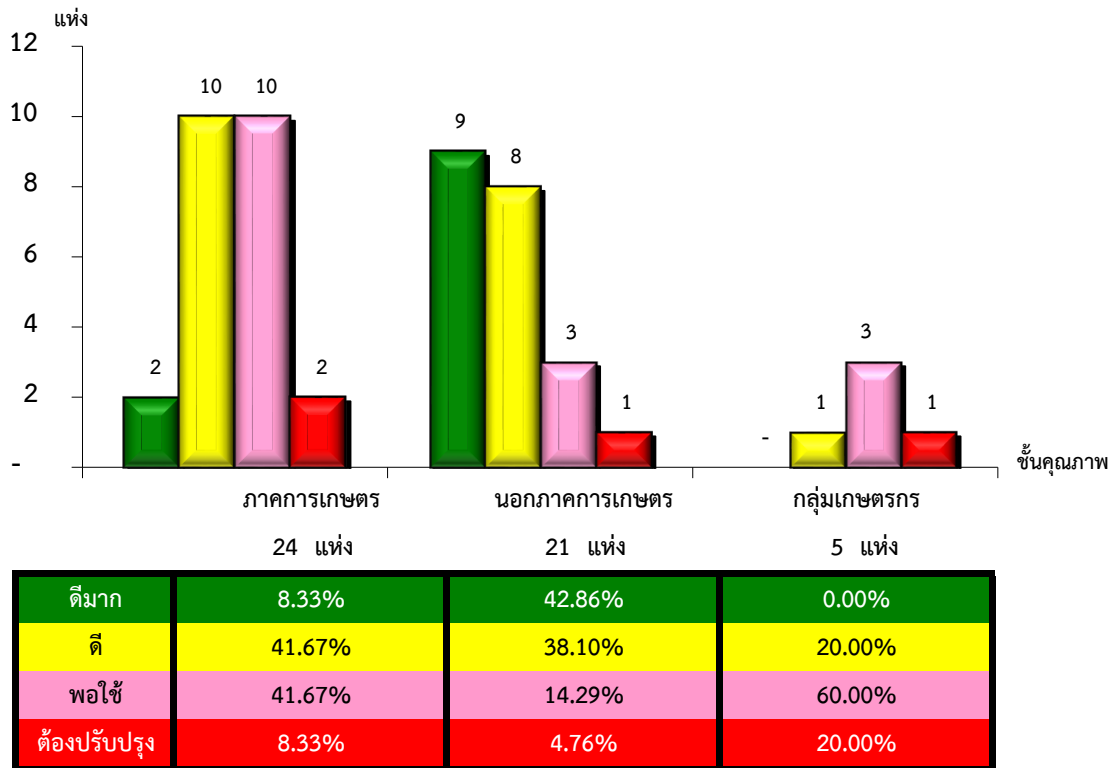
จังหวัดยะลา ประจำปี 2565 จำนวน 50 แห่ง



\*หมายเหตุ : ไม่มีระบบการควบคุมภายใน 7 แห่ง

แผนภูมิแสดงจำนวนและร้อยละของ ภาคการเกษตร นอกภาคการเกษตร และกลุ่มเกษตรกร จำแนกตามระดับการจัดชั้นคุณภาพการควบคุมภายใน

จังหวัดยะลา ประจำปี 2565 จำนวน 50 แห่ง



\*หมายเหตุ : ภาคการเกษตรไม่มีระบบการควบคุมภายใน 5 แห่ง

นอกภาคการเกษตรไม่มีระบบการควบคุมภายใน 1 แห่ง

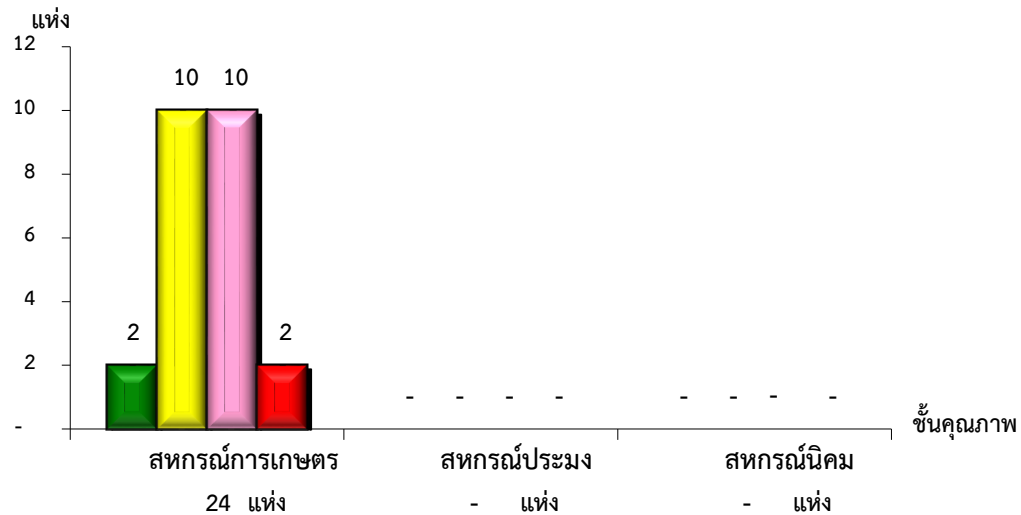
กลุ่มเกษตรกรไม่มีระบบการควบคุมภายใน 1 แห่ง

ที่มา : กลุ่มพัฒนาระบบสารสนเทศและฐานข้อมูล

จัดทำโดย : กลุ่มวิเคราะห์ข้อมูลทางการเงิน

แผนภูมิแสดงจำนวนและร้อยละของ สหกรณ์ภาคการเกษตร จำแนกตามระดับการจัดชั้นคุณภาพการควบคุมภายใน

จังหวัดยะลา ประจำปี 2565 จำนวน 24 แห่ง

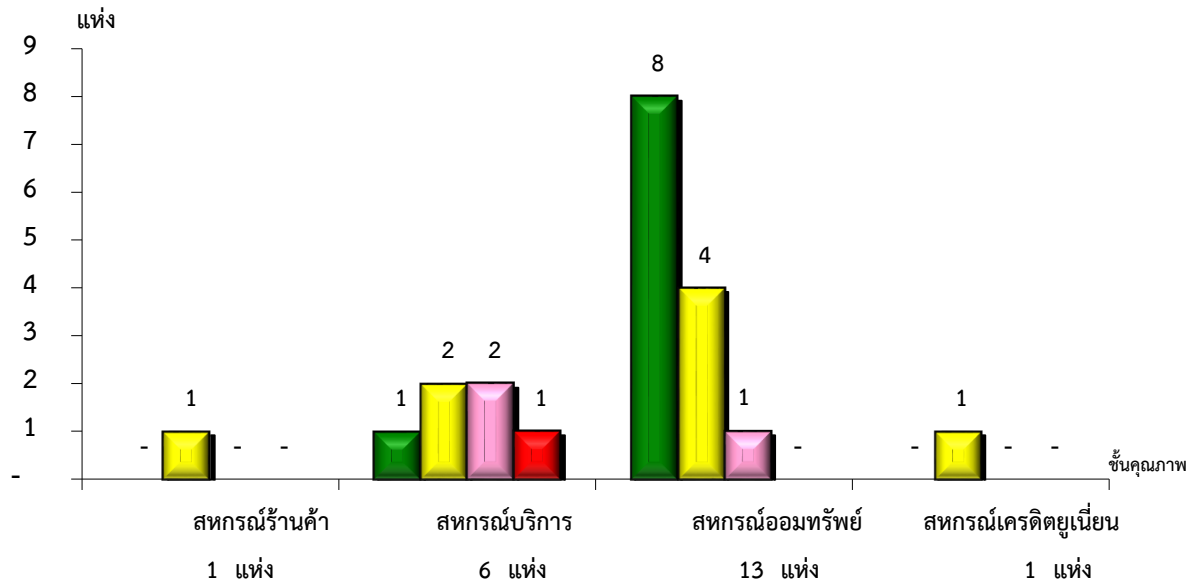


ดีมาก	8.33%	#DIV/0!	#DIV/0!
ดี	41.67%	#DIV/0!	#DIV/0!
พอใช้	41.67%	#DIV/0!	#DIV/0!
ต้องปรับปรุง	8.33%	#DIV/0!	#DIV/0!

\*หมายเหตุ : ภาคการเกษตรไม่มีระบบการควบคุมภายใน 5 แห่ง

แผนภูมิแสดงจำนวนและร้อยละของ สหกรณ์นอกภาคการเกษตร จำแนกตามระดับการจัดชั้นคุณภาพการควบคุมภายใน

จังหวัดยะลา ประจำปี 2565 จำนวน 21 แห่ง



ดีมาก	0.00%	16.67%	61.54%	0.00%
ดี	100.00%	33.33%	30.77%	100.00%
พอใช้	0.00%	33.33%	7.69%	0.00%
ต้องปรับปรุง	0.00%	16.67%	0.00%	0.00%

\*หมายเหตุ : นอกภาคการเกษตรไม่มีระบบการควบคุมภายใน 1 แห่ง