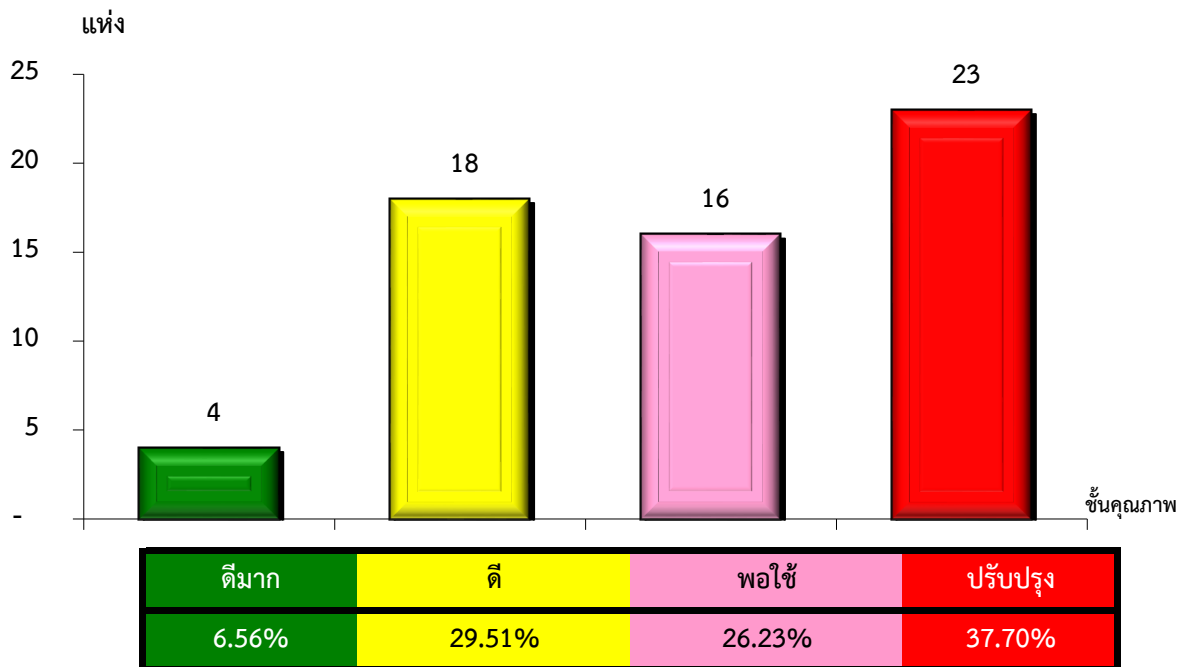


แผนภูมิแสดงจำนวนและร้อยละของ สหกรณ์และกลุ่มเกษตรกร จำแนกตามระดับการจัดชั้นคุณภาพการควบคุมภายใน

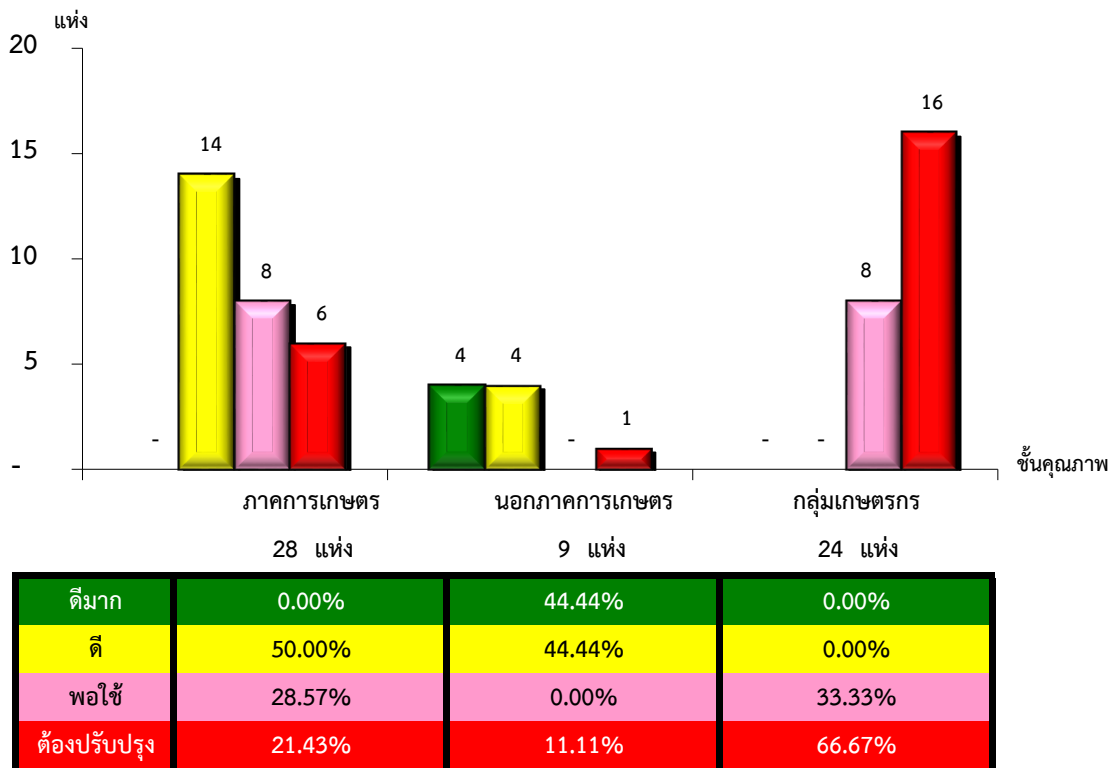
จังหวัดยโสธร ประจำปี 2565 จำนวน 61 แห่ง



\*หมายเหตุ : ไม่มีระบบการควบคุมภายใน 42 แห่ง

แผนภูมิแสดงจำนวนและร้อยละของ ภาคการเกษตร นอกภาคการเกษตร และกลุ่มเกษตรกร จำแนกตามระดับการจัดชั้นคุณภาพการควบคุมภายใน

จังหวัดยโสธร ประจำปี 2565 จำนวน 61 แห่ง



\*หมายเหตุ : ภาคการเกษตรไม่มีระบบการควบคุมภายใน 4 แห่ง

นอกภาคการเกษตรไม่มีระบบการควบคุมภายใน 2 แห่ง

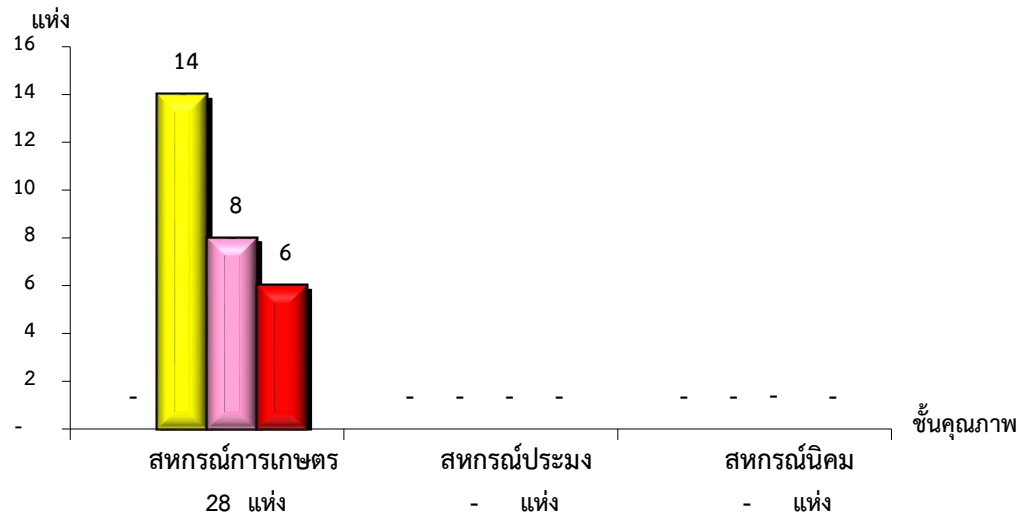
กลุ่มเกษตรกรไม่มีระบบการควบคุมภายใน 36 แห่ง

ที่มา : กลุ่มพัฒนาระบบสารสนเทศและฐานข้อมูล

จัดทำโดย : กลุ่มวิเคราะห์ข้อมูลทางการเงิน

แผนภูมิแสดงจำนวนและร้อยละของ สหกรณ์ภาคการเกษตร จำแนกตามระดับการจัดชั้นคุณภาพการควบคุมภายใน

จังหวัดยโสธร ประจำปี 2565 จำนวน 28 แห่ง

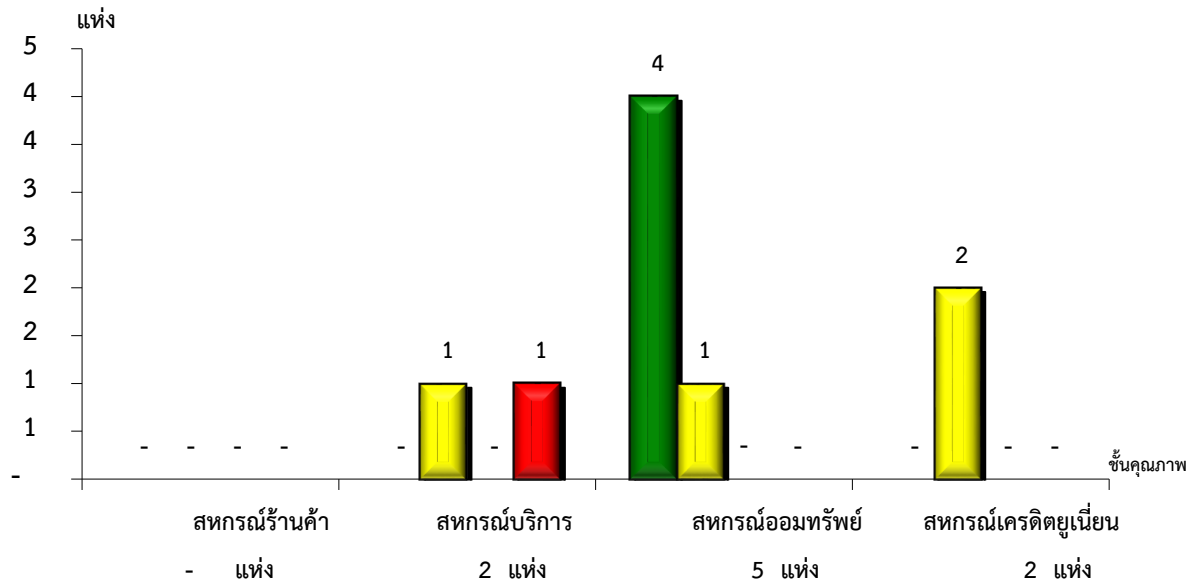


ดีมาก	0.00%	#DIV/0!	#DIV/0!
ดี	50.00%	#DIV/0!	#DIV/0!
พอใช้	28.57%	#DIV/0!	#DIV/0!
ต้องปรับปรุง	21.43%	#DIV/0!	#DIV/0!

\*หมายเหตุ : ภาคการเกษตรไม่มีระบบการควบคุมภายใน 4 แห่ง

แผนภูมิแสดงจำนวนและร้อยละของ สหกรณ์นอกภาคการเกษตร จำแนกตามระดับการจัดชั้นคุณภาพการควบคุมภายใน

จังหวัดยโสธร ประจำปี 2565 จำนวน 9 แห่ง



ดีมาก	#DIV/0!	0.00%	80.00%	0.00%
ดี	#DIV/0!	50.00%	20.00%	100.00%
พอใช้	#DIV/0!	0.00%	0.00%	0.00%
ต้องปรับปรุง	#DIV/0!	50.00%	0.00%	0.00%

\*หมายเหตุ : นอกภาคการเกษตรไม่มีระบบการควบคุมภายใน 2 แห่ง