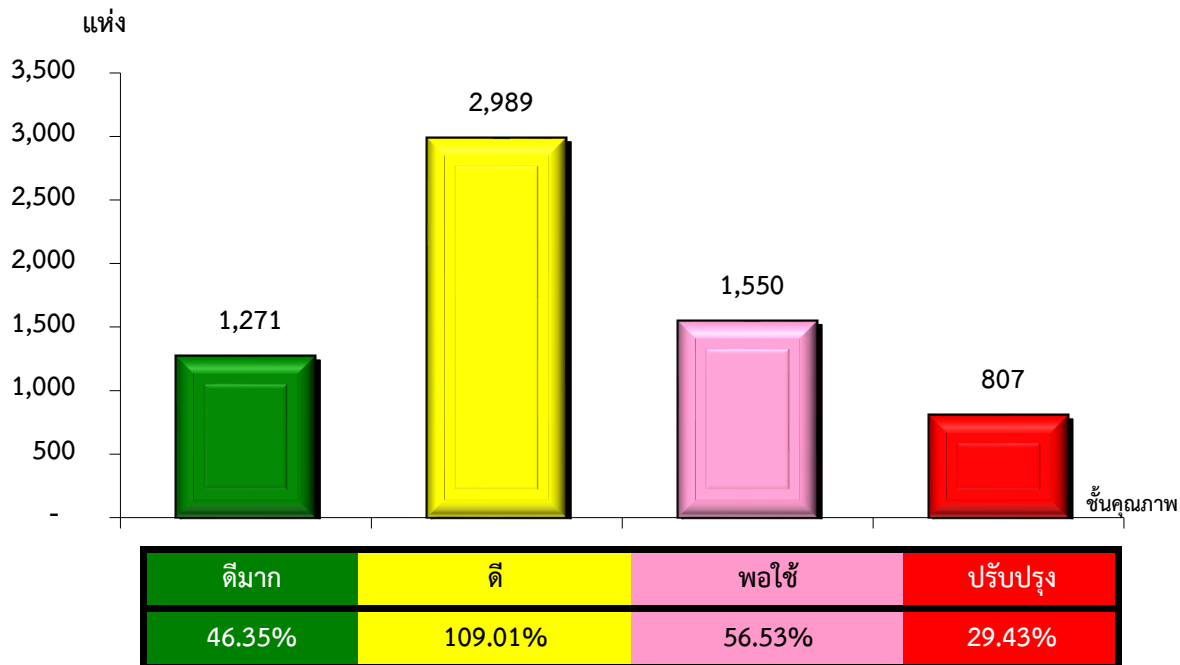


แผนภูมิแสดงจำนวนและร้อยละของ สหกรณ์และกลุ่มเกษตรกร จำแนกตามระดับการจัดชั้นคุณภาพการควบคุมภายใน

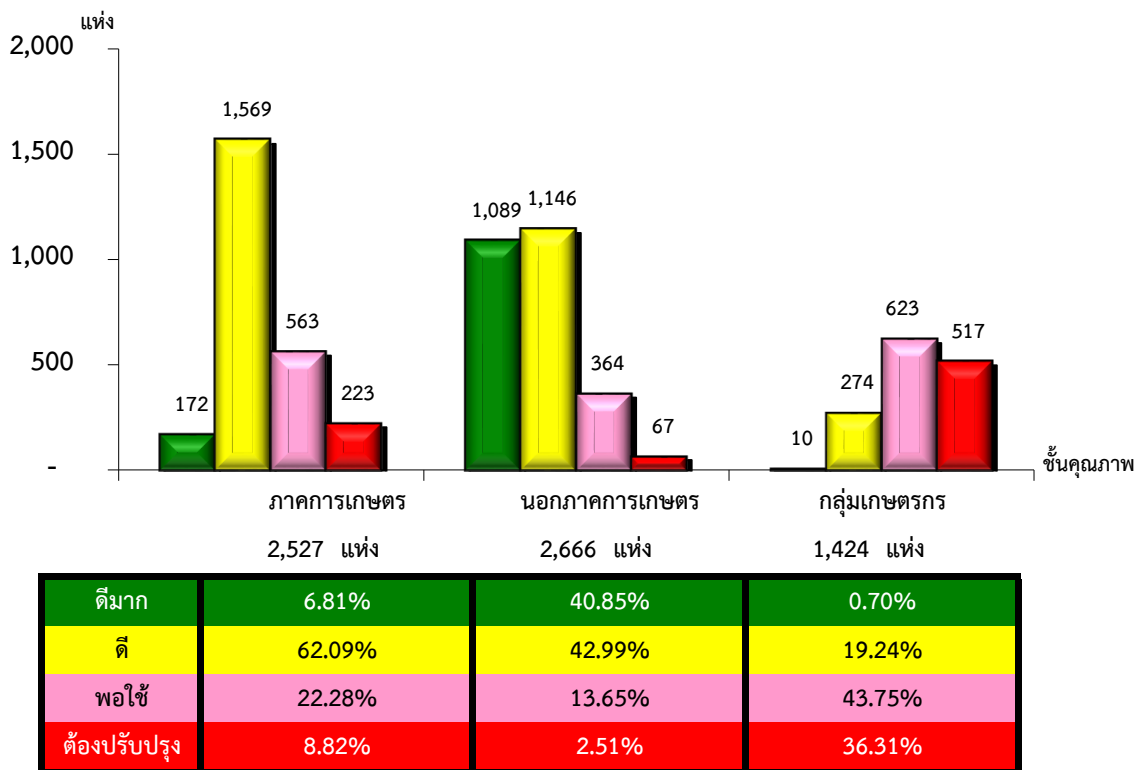
ทั้งประเทศ ประจำปี2565 จำนวน 6,617 แห่ง



\*หมายเหตุ : ไม่มีระบบการควบคุมภายใน 2,742 แห่ง

แผนภูมิแสดงจำนวนและร้อยละของ ภาคการเกษตร นอกภาคการเกษตร และกลุ่มเกษตรกร จำแนกตามระดับการจัดชั้นคุณภาพการควบคุมภายใน

ทั้งประเทศ ประจำปี2565 จำนวน 6,617 แห่ง



\*หมายเหตุ : ภาคการเกษตรไม่มีระบบการควบคุมภายใน 575 แห่ง

นอกภาคการเกษตรไม่มีระบบการควบคุมภายใน 173 แห่ง

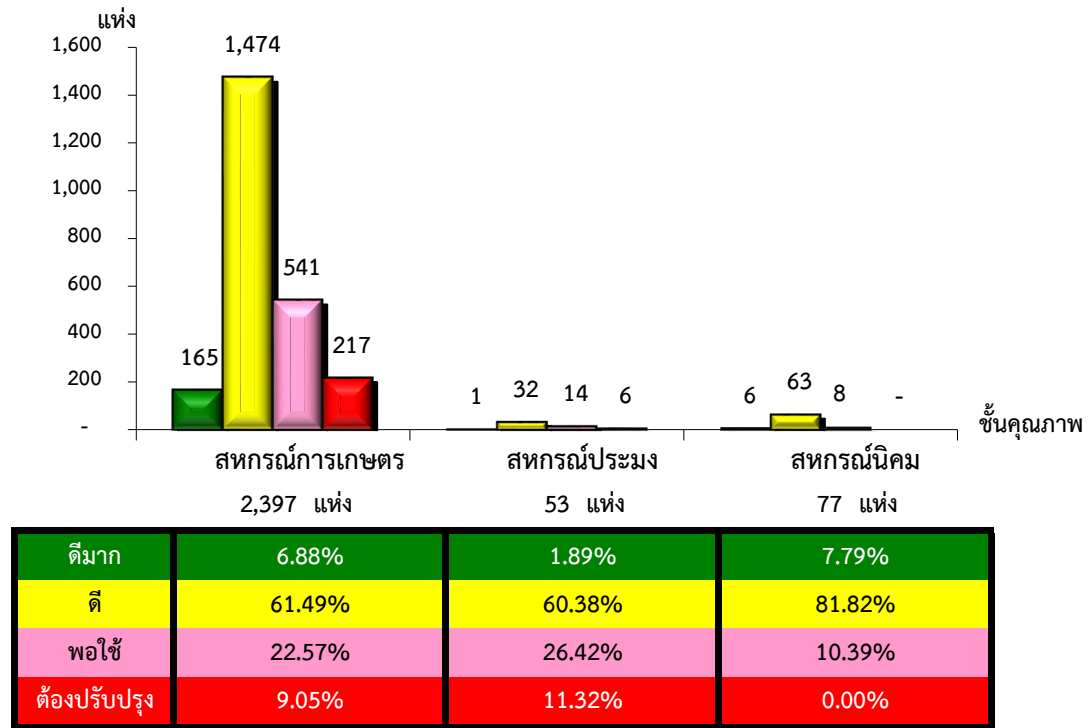
กลุ่มเกษตรกรไม่มีระบบการควบคุมภายใน 1,994 แห่ง

ที่มา : กลุ่มพัฒนาระบบสารสนเทศและฐานข้อมูล

จัดทำโดย : กลุ่มวิเคราะห์ข้อมูลทางการเงิน

แผนภูมิแสดงจำนวนและร้อยละของ สหกรณ์ภาคการเกษตร จำแนกตามระดับการจัดชั้นคุณภาพการควบคุมภายใน

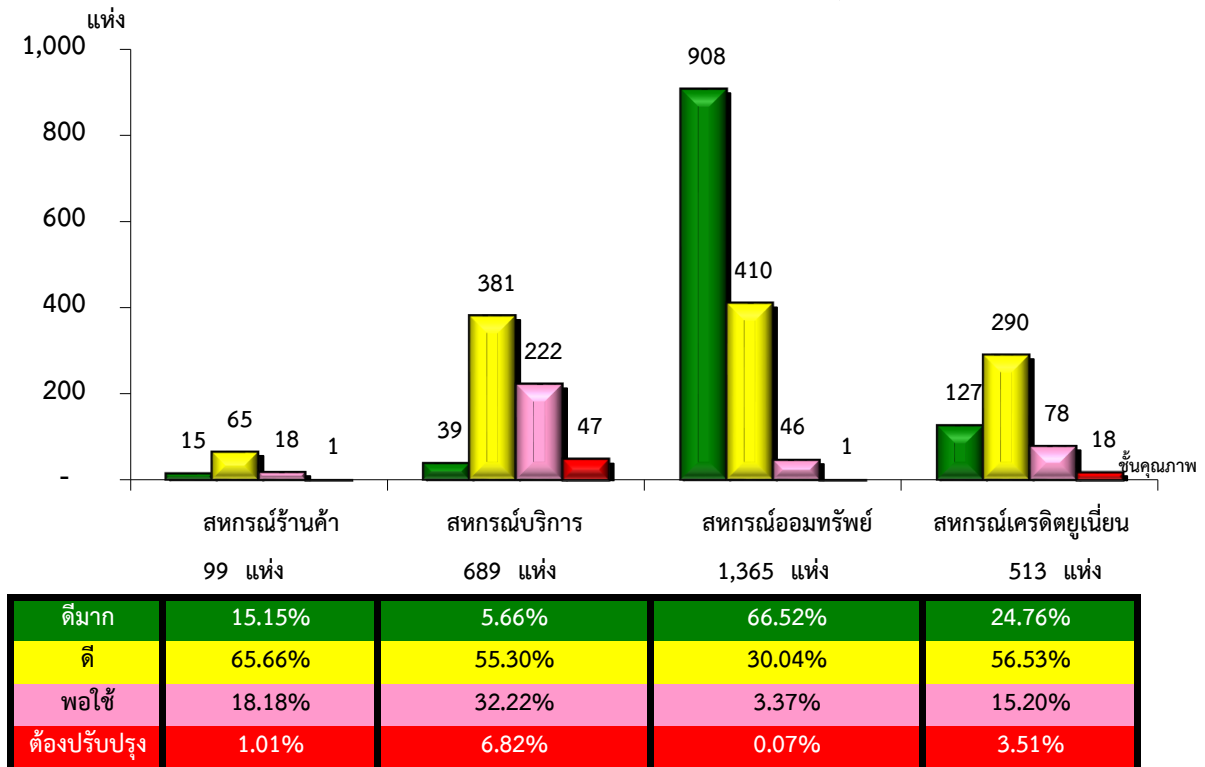
ทั้งประเทศ ประจำปี2565 จำนวน 2,527 แห่ง



\*หมายเหตุ : ภาคการเกษตรไม่มีระบบการควบคุมภายใน 575 แห่ง

แผนภูมิแสดงจำนวนและร้อยละของ สหกรณ์นอกภาคการเกษตร จำแนกตามระดับการจัดชั้นคุณภาพการควบคุมภายใน

ทั้งประเทศ ประจำปี2565 จำนวน 2,666 แห่ง



\*หมายเหตุ : นอกภาคการเกษตรไม่มีระบบการควบคุมภายใน 173 แห่ง