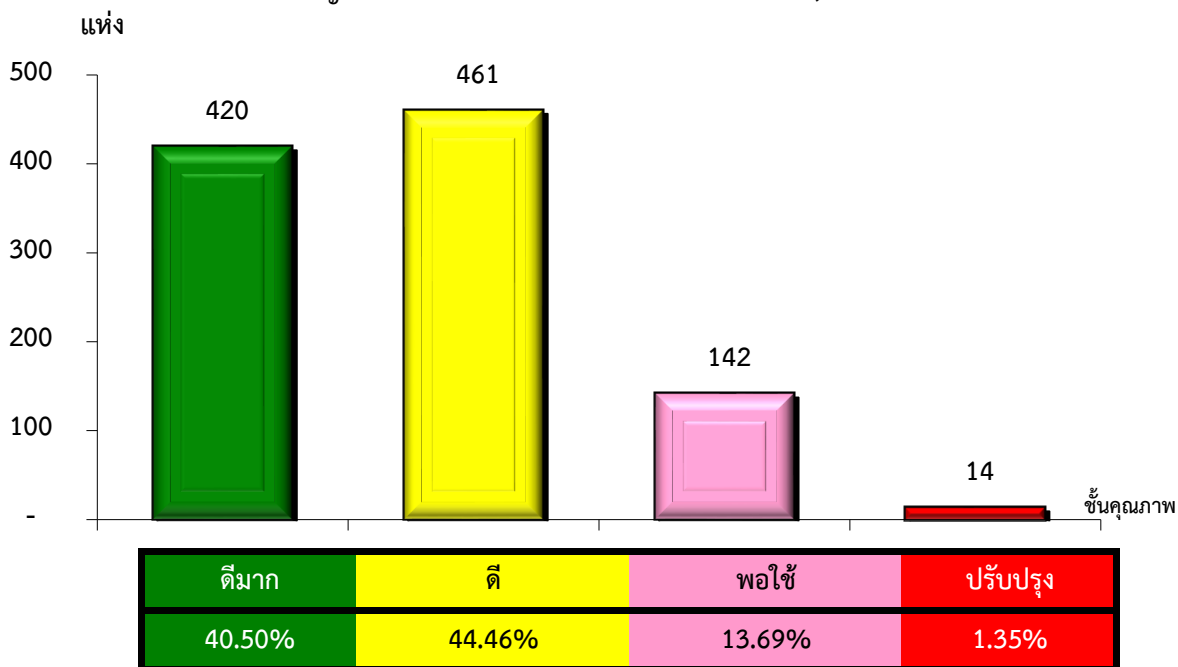


แผนภูมิแสดงจำนวนและร้อยละของ สหกรณ์และกลุ่มเกษตรกร จำแนกตามระดับการจัดชั้นคุณภาพการควบคุมภายใน

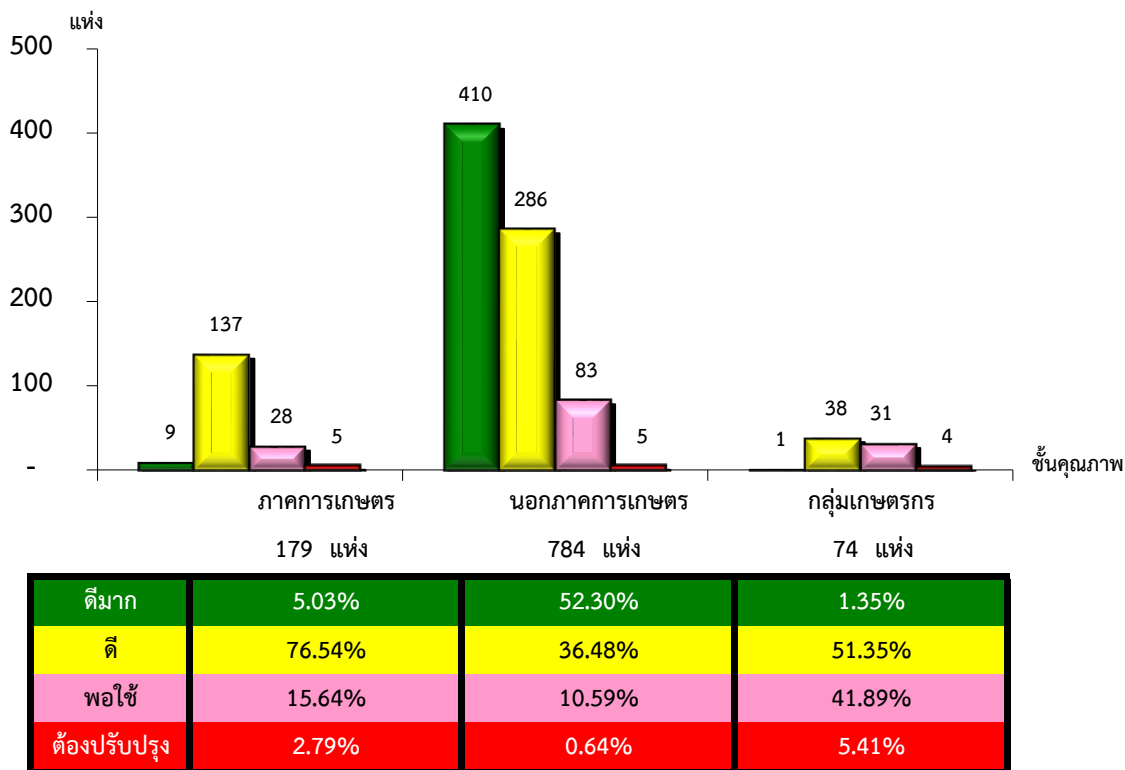
สำนักงานตรวจบัญชีสหกรณ์ที่ 1 ประจำปี 2565 จำนวน 1,037 แห่ง



\*หมายเหตุ : ไม่มีระบบการควบคุมภายใน 391 แห่ง

แผนภูมิแสดงจำนวนและร้อยละของ ภาคการเกษตร นอกภาคการเกษตร และกลุ่มเกษตรกร จำแนกตามระดับการจัดชั้นคุณภาพการควบคุมภายใน

สำนักงานตรวจบัญชีสหกรณ์ที่ 1 ประจำปี 2565 จำนวน 1,037 แห่ง



\*หมายเหตุ : ภาคการเกษตรไม่มีระบบการควบคุมภายใน 43 แห่ง

นอกภาคการเกษตรไม่มีระบบการควบคุมภายใน 12 แห่ง

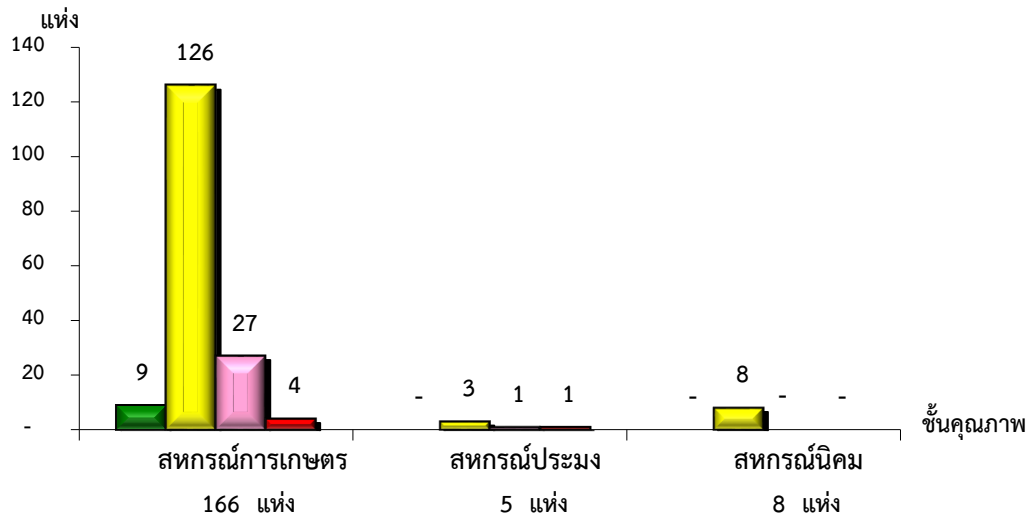
กลุ่มเกษตรกรไม่มีระบบการควบคุมภายใน 336 แห่ง

ที่มา : กลุ่มพัฒนาระบบสารสนเทศและฐานข้อมูล

จัดทำโดย : กลุ่มวิเคราะห์ข้อมูลทางการเงิน

แผนภูมิแสดงจำนวนและร้อยละของ สหกรณ์ภาคการเกษตร จำแนกตามระดับการจัดชั้นคุณภาพการควบคุมภายใน

สำนักงานตรวจบัญชีสหกรณ์ที่ 1 ประจำปี 2565 จำนวน 179 แห่ง

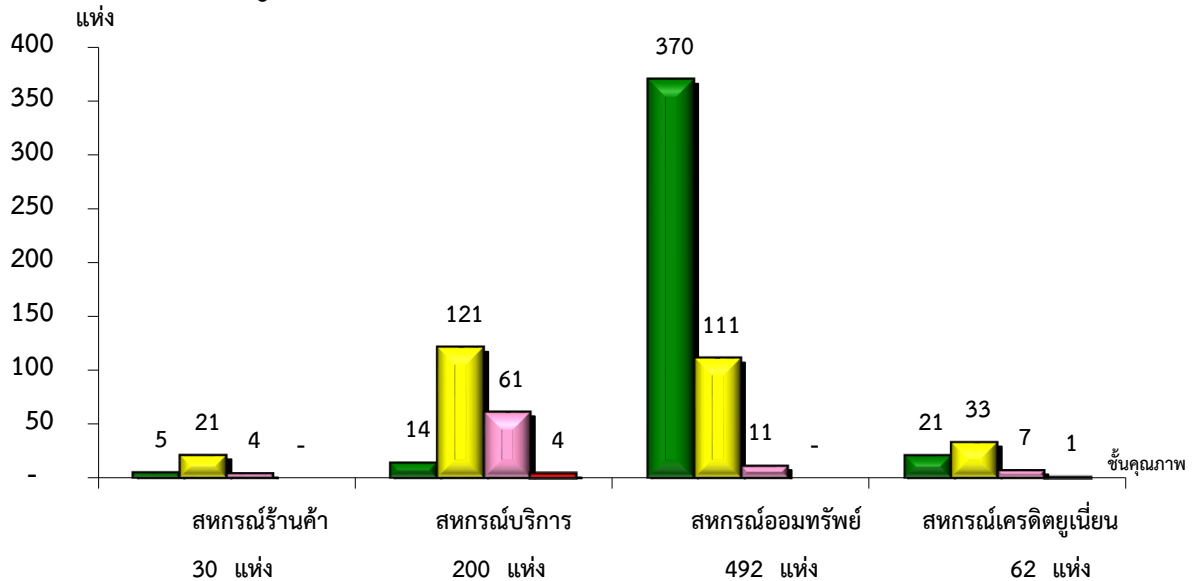


ระดับคุณภาพ	สหกรณ์การเกษตร (166 แห่ง)	สหกรณ์ประมง (5 แห่ง)	สหกรณ์นิคม (8 แห่ง)
ดีมาก	5.42%	0.00%	0.00%
ดี	75.90%	60.00%	100.00%
พอใช้	16.27%	20.00%	0.00%
ต้องปรับปรุง	2.41%	20.00%	0.00%

\*หมายเหตุ : ภาคการเกษตรไม่มีระบบการควบคุมภายใน 43 แห่ง

แผนภูมิแสดงจำนวนและร้อยละของ สหกรณ์นอกภาคการเกษตร จำแนกตามระดับการจัดชั้นคุณภาพการควบคุมภายใน

สำนักงานตรวจบัญชีสหกรณ์ที่ 1 ประจำปี 2565 จำนวน 784 แห่ง



ระดับคุณภาพ	สหกรณ์ร้านค้า (30 แห่ง)	สหกรณ์บริการ (200 แห่ง)	สหกรณ์ออมทรัพย์ (492 แห่ง)	สหกรณ์เครดิตยูเนียน (62 แห่ง)
ดีมาก	16.67%	7.00%	75.20%	33.87%
ดี	70.00%	60.50%	22.56%	53.23%
พอใช้	13.33%	30.50%	2.24%	11.29%
ต้องปรับปรุง	0.00%	2.00%	0.00%	1.61%

\*หมายเหตุ : นอกภาคการเกษตรไม่มีระบบการควบคุมภายใน 12 แห่ง