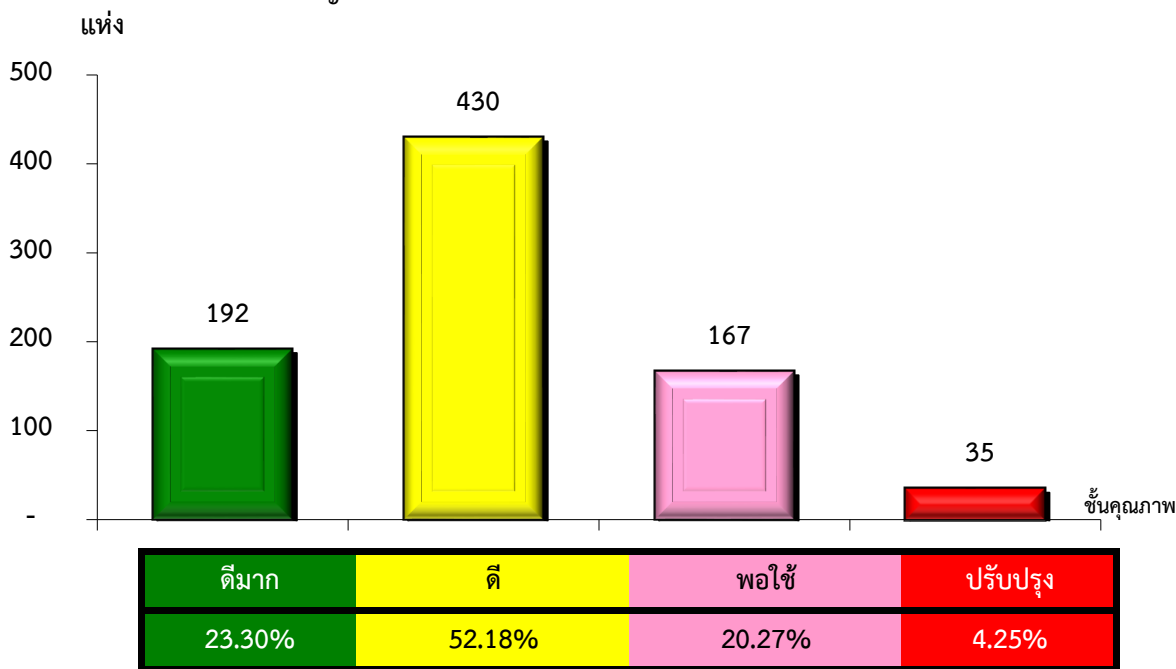


แผนภูมิแสดงจำนวนและร้อยละของ สหกรณ์และกลุ่มเกษตรกร จำแนกตามระดับการจัดชั้นคุณภาพการควบคุมภายใน

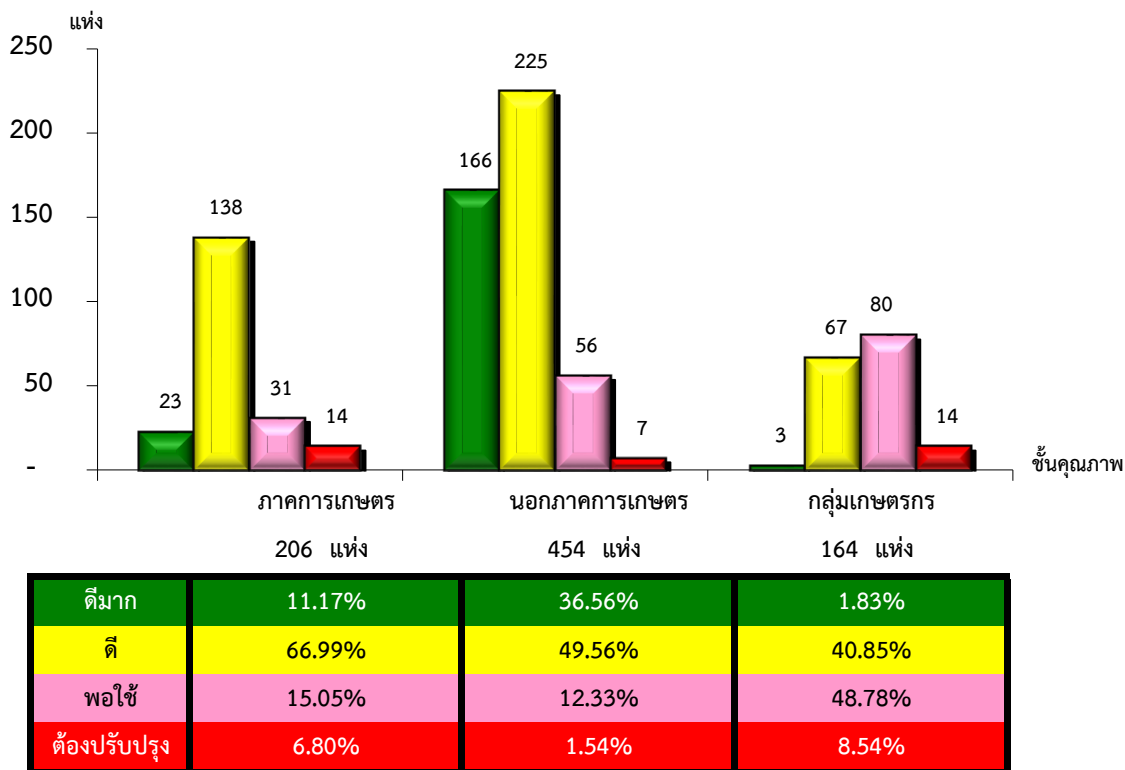
สำนักงานตรวจบัญชีสหกรณ์ที่ 2 ประจำปี 2565 จำนวน 824 แห่ง



\*หมายเหตุ : ไม่มีระบบการควบคุมภายใน 51 แห่ง

แผนภูมิแสดงจำนวนและร้อยละของ ภาคการเกษตร นอกภาคการเกษตร และกลุ่มเกษตรกร จำแนกตามระดับการจัดชั้นคุณภาพการควบคุมภายใน

สำนักงานตรวจบัญชีสหกรณ์ที่ 2 ประจำปี 2565 จำนวน 824 แห่ง



\*หมายเหตุ : ภาคการเกษตรไม่มีระบบการควบคุมภายใน 11 แห่ง

นอกภาคการเกษตรไม่มีระบบการควบคุมภายใน 7 แห่ง

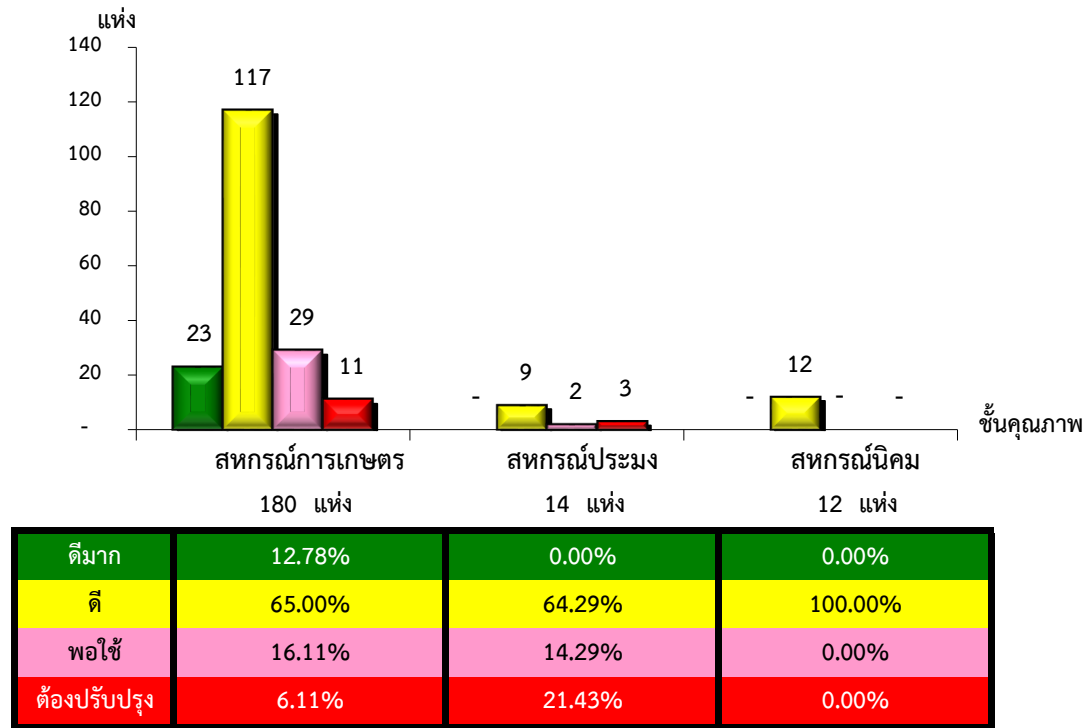
กลุ่มเกษตรกรไม่มีระบบการควบคุมภายใน 33 แห่ง

ที่มา : กลุ่มพัฒนาระบบสารสนเทศและฐานข้อมูล

จัดทำโดย : กลุ่มวิเคราะห์ข้อมูลทางการเงิน

แผนภูมิแสดงจำนวนและร้อยละของ สหกรณ์ภาคการเกษตร จำแนกตามระดับการจัดชั้นคุณภาพการควบคุมภายใน

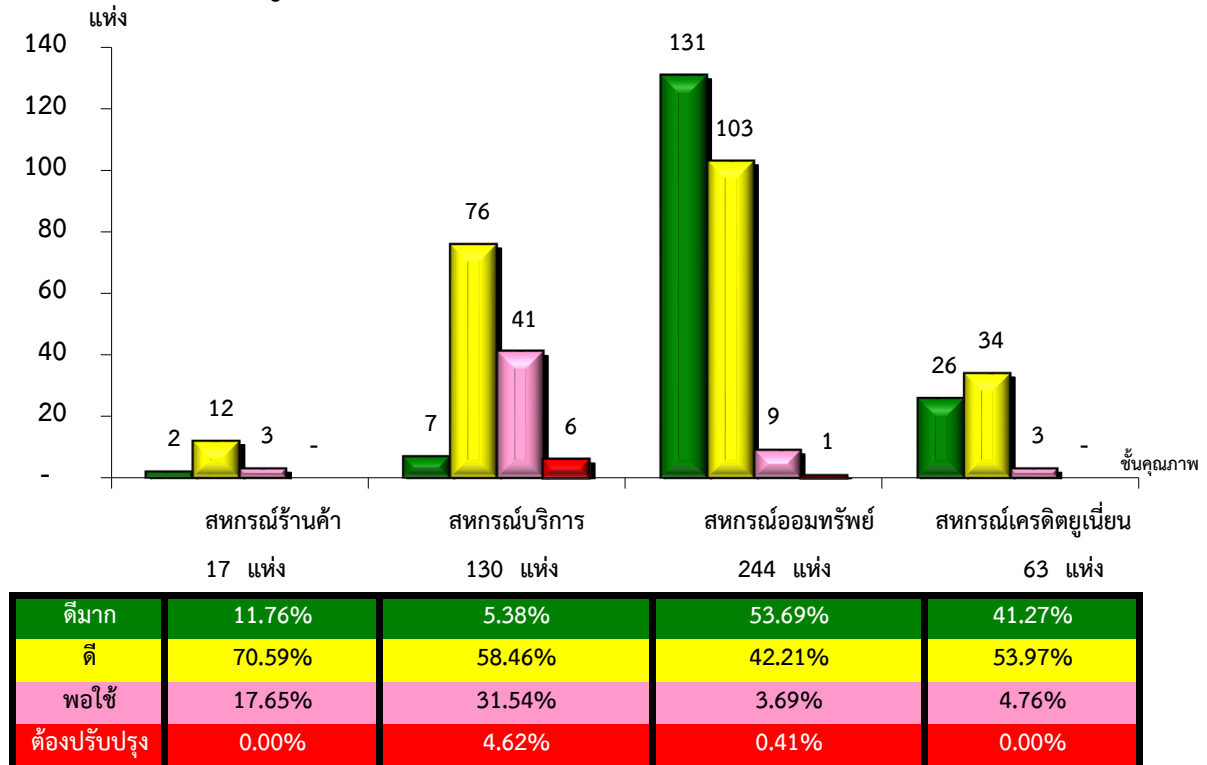
สำนักงานตรวจบัญชีสหกรณ์ที่ 2 ประจำปี 2565 จำนวน 206 แห่ง



\*หมายเหตุ : ภาคการเกษตรไม่มีระบบการควบคุมภายใน 11 แห่ง

แผนภูมิแสดงจำนวนและร้อยละของ สหกรณ์นอกภาคการเกษตร จำแนกตามระดับการจัดชั้นคุณภาพการควบคุมภายใน

สำนักงานตรวจบัญชีสหกรณ์ที่ 2 ประจำปี 2565 จำนวน 454 แห่ง



\*หมายเหตุ : นอกภาคการเกษตรไม่มีระบบการควบคุมภายใน 7 แห่ง