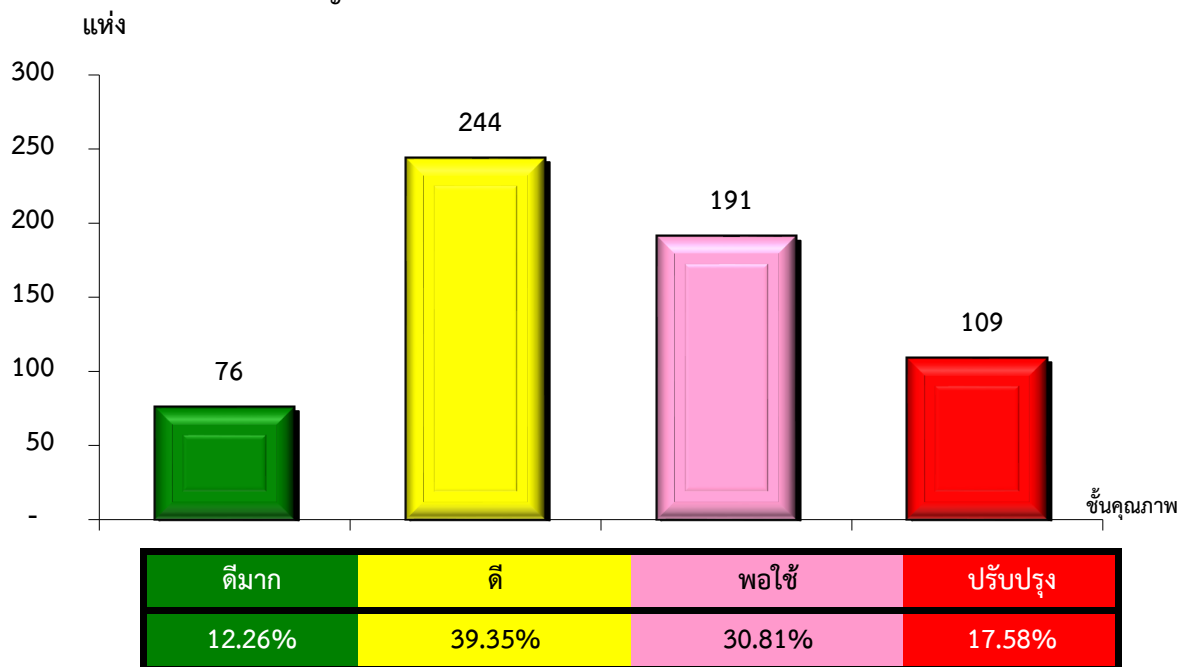


แผนภูมิแสดงจำนวนและร้อยละของ สหกรณ์และกลุ่มเกษตรกร จำแนกตามระดับการจัดชั้นคุณภาพการควบคุมภายใน

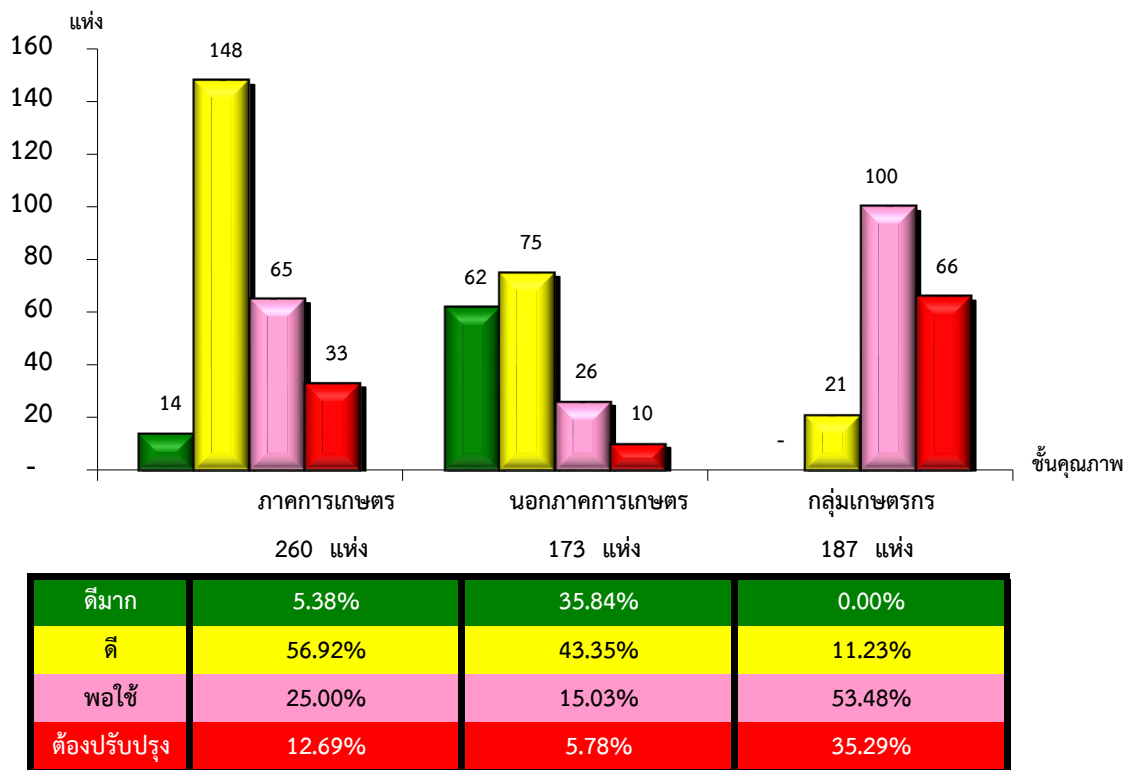
สำนักงานตรวจบัญชีสหกรณ์ที่ 5 ประจำปี 2565 จำนวน 620 แห่ง



\*หมายเหตุ : ไม่มีระบบการควบคุมภายใน 346 แห่ง

แผนภูมิแสดงจำนวนและร้อยละของ ภาคการเกษตร นอกภาคการเกษตร และกลุ่มเกษตรกร จำแนกตามระดับการจัดชั้นคุณภาพการควบคุมภายใน

สำนักงานตรวจบัญชีสหกรณ์ที่ 5 ประจำปี 2565 จำนวน 620 แห่ง



\*หมายเหตุ : ภาคการเกษตรไม่มีระบบการควบคุมภายใน 116 แห่ง

นอกภาคการเกษตรไม่มีระบบการควบคุมภายใน 13 แห่ง

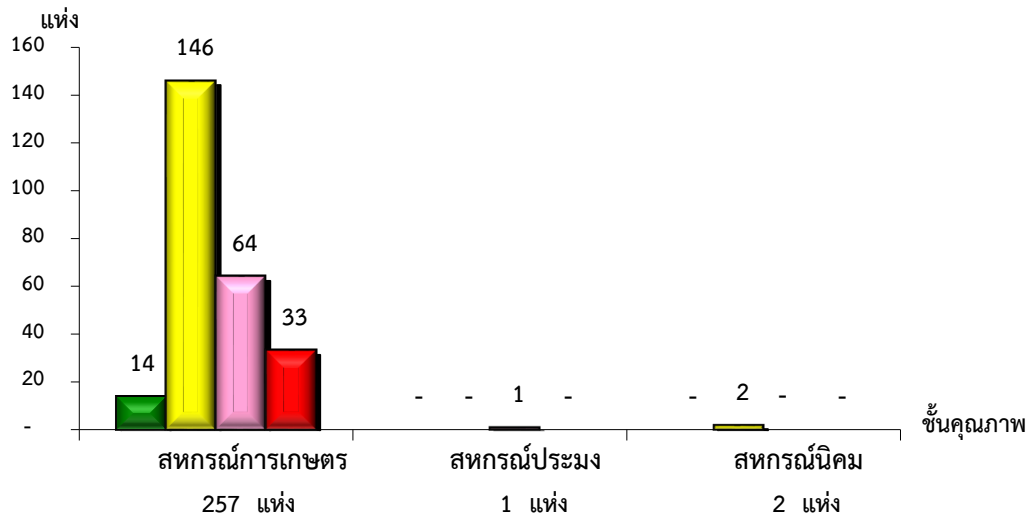
กลุ่มเกษตรกรไม่มีระบบการควบคุมภายใน 217 แห่ง

ที่มา : กลุ่มพัฒนาระบบสารสนเทศและฐานข้อมูล

จัดทำโดย : กลุ่มวิเคราะห์ข้อมูลทางการเงิน

แผนภูมิแสดงจำนวนและร้อยละของ สหกรณ์ภาคการเกษตร จำแนกตามระดับการจัดชั้นคุณภาพการควบคุมภายใน

สำนักงานตรวจบัญชีสหกรณ์ที่ 5 ประจำปี 2565 จำนวน 260 แห่ง

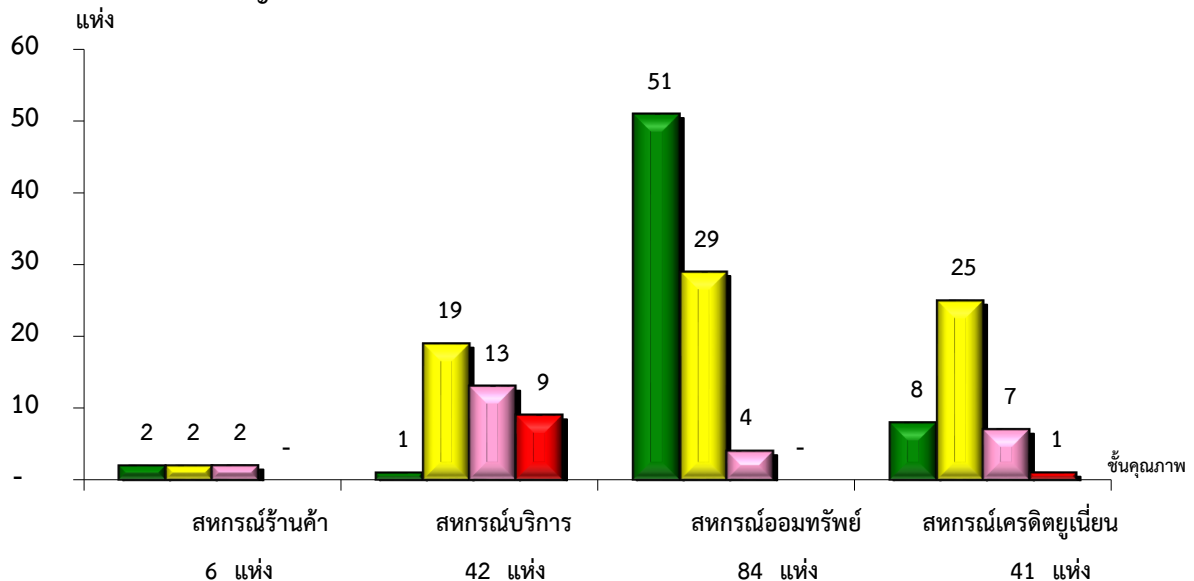


ระดับคุณภาพ	สหกรณ์การเกษตร (257 แห่ง)	สหกรณ์ประมง (1 แห่ง)	สหกรณ์นิคม (2 แห่ง)
ดีมาก	5.45%	0.00%	0.00%
ดี	56.81%	0.00%	100.00%
พอใช้	24.90%	100.00%	0.00%
ต้องปรับปรุง	12.84%	0.00%	0.00%

\*หมายเหตุ : ภาคการเกษตรไม่มีระบบการควบคุมภายใน 116 แห่ง

แผนภูมิแสดงจำนวนและร้อยละของ สหกรณ์นอกภาคการเกษตร จำแนกตามระดับการจัดชั้นคุณภาพการควบคุมภายใน

สำนักงานตรวจบัญชีสหกรณ์ที่ 5 ประจำปี 2565 จำนวน 173 แห่ง



ระดับคุณภาพ	สหกรณ์ร้านค้า (6 แห่ง)	สหกรณ์บริการ (42 แห่ง)	สหกรณ์ออมทรัพย์ (84 แห่ง)	สหกรณ์เครดิตยูเนี่ยน (41 แห่ง)
ดีมาก	33.33%	2.38%	60.71%	19.51%
ดี	33.33%	45.24%	34.52%	60.98%
พอใช้	33.33%	30.95%	4.76%	17.07%
ต้องปรับปรุง	0.00%	21.43%	0.00%	2.44%

\*หมายเหตุ : นอกภาคการเกษตรไม่มีระบบการควบคุมภายใน 13 แห่ง