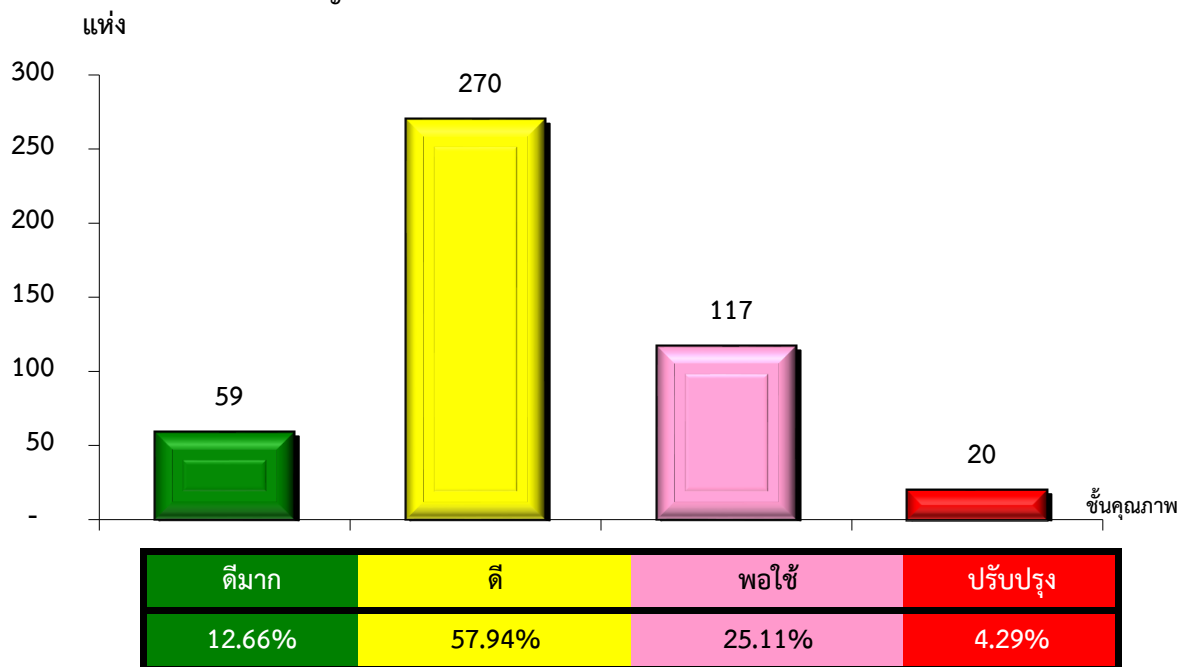


แผนภูมิแสดงจำนวนและร้อยละของ สหกรณ์และกลุ่มเกษตรกร จำแนกตามระดับการจัดชั้นคุณภาพการควบคุมภายใน

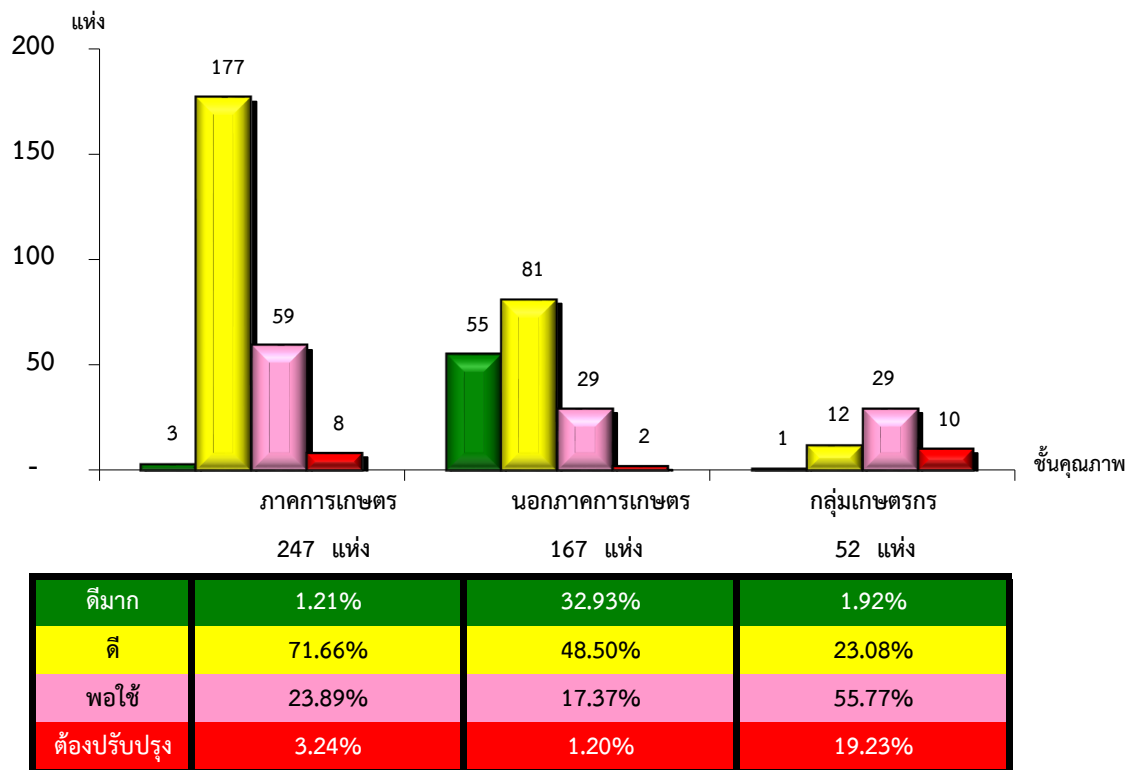
สำนักงานตรวจบัญชีสหกรณ์ที่ 8 ประจำปี 2565 จำนวน 466 แห่ง



*หมายเหตุ : ไม่มีระบบการควบคุมภายใน 207 แห่ง

แผนภูมิแสดงจำนวนและร้อยละของ ภาคการเกษตร นอกภาคการเกษตร และกลุ่มเกษตรกร จำแนกตามระดับการจัดชั้นคุณภาพการควบคุมภายใน

สำนักงานตรวจบัญชีสหกรณ์ที่ 8 ประจำปี 2565 จำนวน 466 แห่ง



*หมายเหตุ : ภาคการเกษตรไม่มีระบบการควบคุมภายใน 41 แห่ง

นอกภาคการเกษตรไม่มีระบบการควบคุมภายใน 23 แห่ง

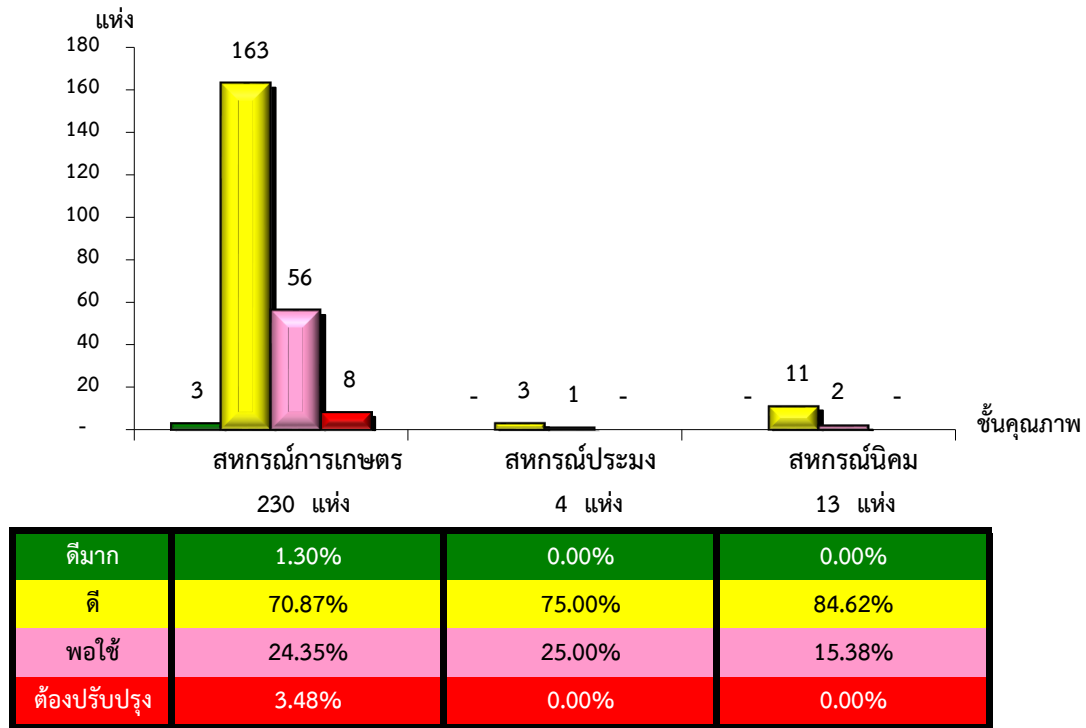
กลุ่มเกษตรกรไม่มีระบบการควบคุมภายใน 143 แห่ง

ที่มา : กลุ่มพัฒนาระบบสารสนเทศและฐานข้อมูล

จัดทำโดย : กลุ่มวิเคราะห์ข้อมูลทางการเงิน

แผนภูมิแสดงจำนวนและร้อยละของ สหกรณ์ภาคการเกษตร จำแนกตามระดับการจัดชั้นคุณภาพการควบคุมภายใน

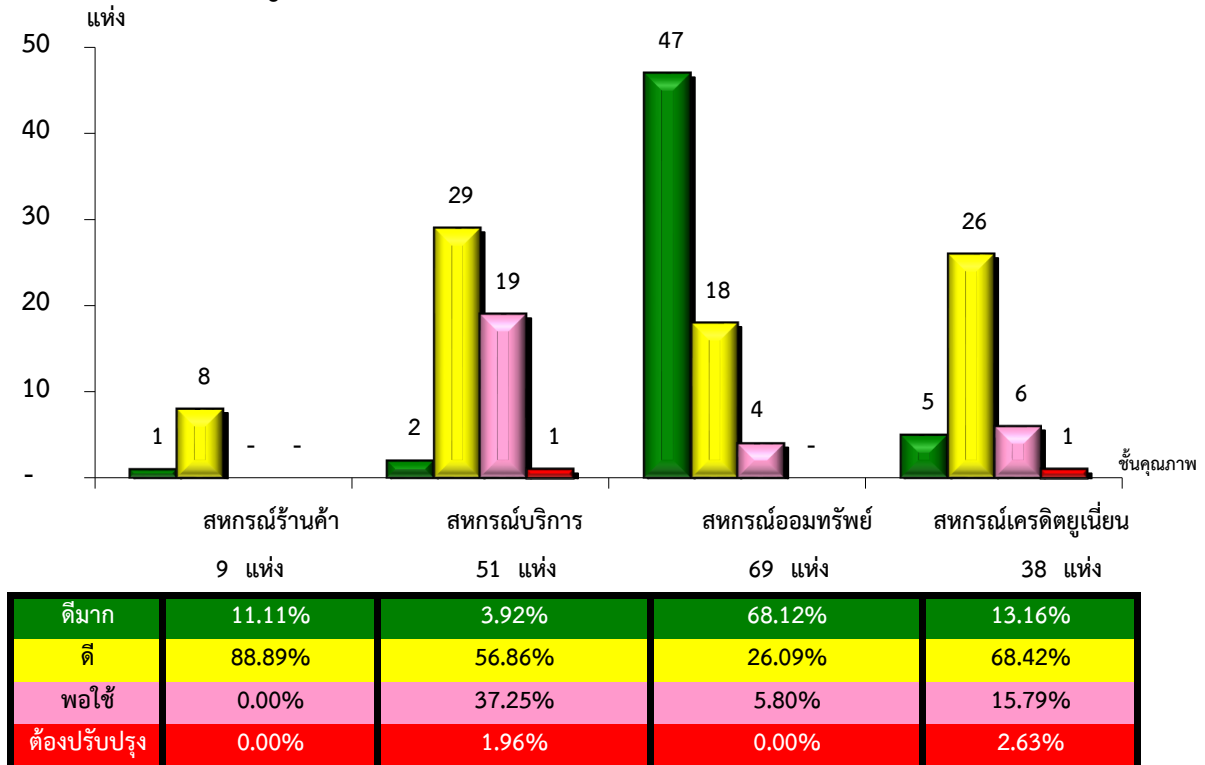
สำนักงานตรวจบัญชีสหกรณ์ที่ 8 ประจำปี 2565 จำนวน 247 แห่ง



*หมายเหตุ : ภาคการเกษตรไม่มีระบบการควบคุมภายใน 41 แห่ง

แผนภูมิแสดงจำนวนและร้อยละของ สหกรณ์นอกภาคการเกษตร จำแนกตามระดับการจัดชั้นคุณภาพการควบคุมภายใน

สำนักงานตรวจบัญชีสหกรณ์ที่ 8 ประจำปี 2565 จำนวน 167 แห่ง



*หมายเหตุ : นอกภาคการเกษตรไม่มีระบบการควบคุมภายใน 23 แห่ง