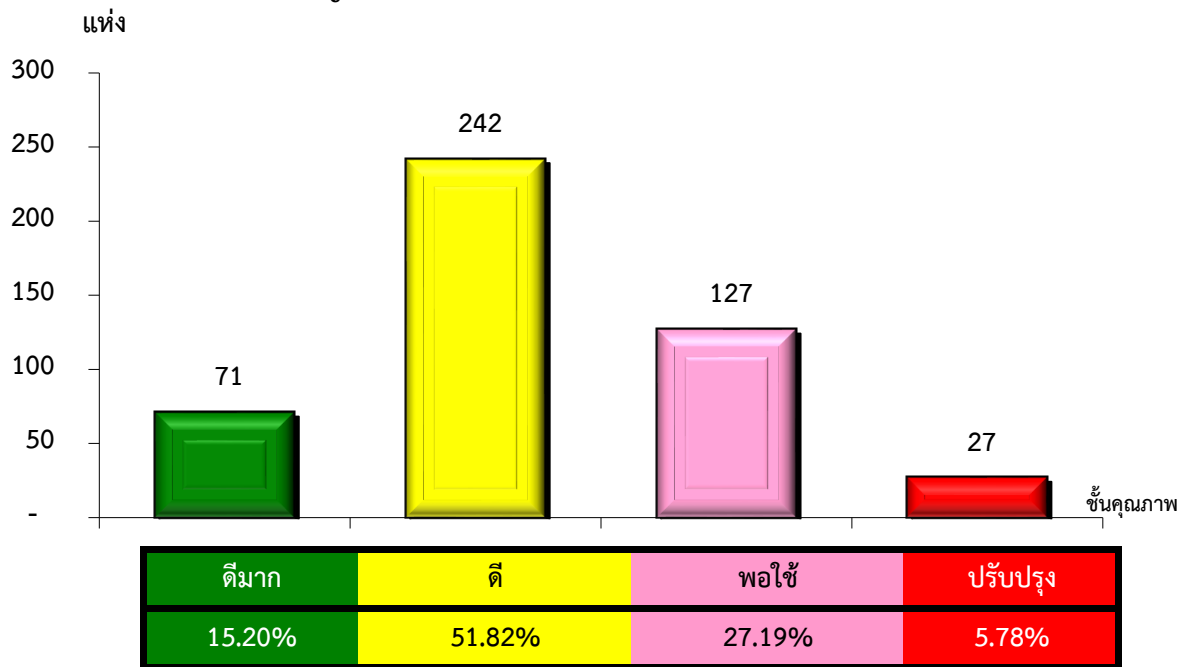


แผนภูมิแสดงจำนวนและร้อยละของ สหกรณ์และกลุ่มเกษตรกร จำแนกตามระดับการจัดชั้นคุณภาพการควบคุมภายใน

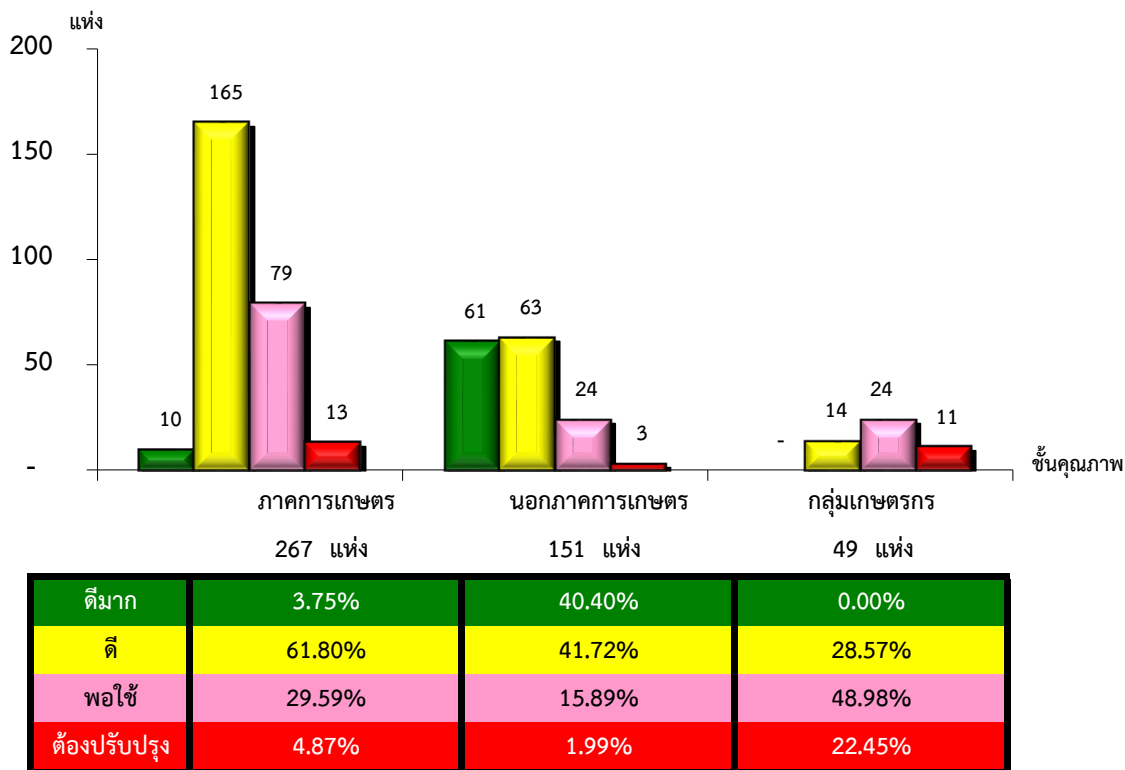
สำนักงานตรวจบัญชีสหกรณ์ที่ 9 ประจำปี 2565 จำนวน 467 แห่ง



*หมายเหตุ : ไม่มีระบบการควบคุมภายใน 70 แห่ง

แผนภูมิแสดงจำนวนและร้อยละของ ภาคการเกษตร นอกภาคการเกษตร และกลุ่มเกษตรกร จำแนกตามระดับการจัดชั้นคุณภาพการควบคุมภายใน

สำนักงานตรวจบัญชีสหกรณ์ที่ 9 ประจำปี 2565 จำนวน 467 แห่ง



*หมายเหตุ : ภาคการเกษตรไม่มีระบบการควบคุมภายใน 31 แห่ง

นอกภาคการเกษตรไม่มีระบบการควบคุมภายใน 13 แห่ง

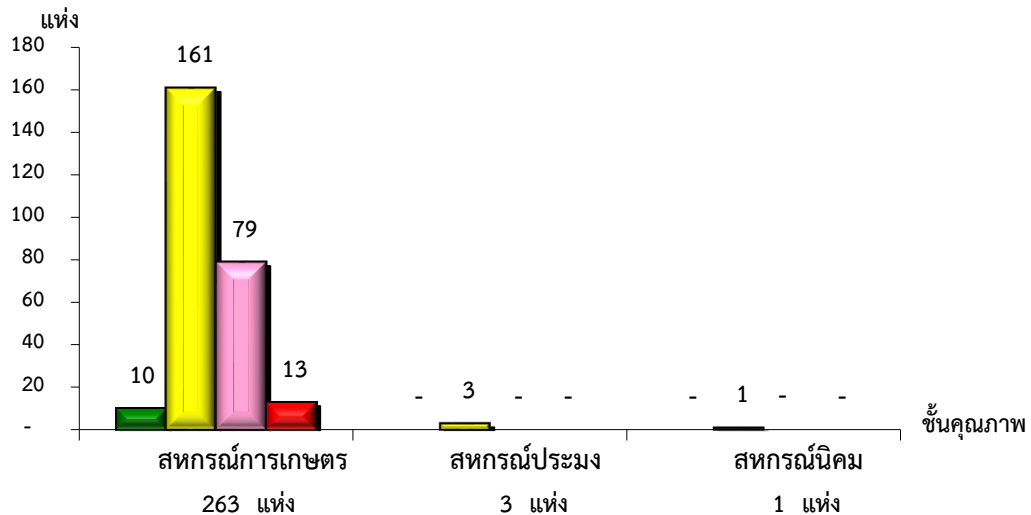
กลุ่มเกษตรกรไม่มีระบบการควบคุมภายใน 26 แห่ง

ที่มา : กลุ่มพัฒนาระบบสารสนเทศและฐานข้อมูล

จัดทำโดย : กลุ่มวิเคราะห์ข้อมูลทางการเงิน

แผนภูมิแสดงจำนวนและร้อยละของ สหกรณ์ภาคการเกษตร จำแนกตามระดับการจัดชั้นคุณภาพการควบคุมภายใน

สำนักงานตรวจบัญชีสหกรณ์ที่ 9 ประจำปี 2565 จำนวน 267 แห่ง

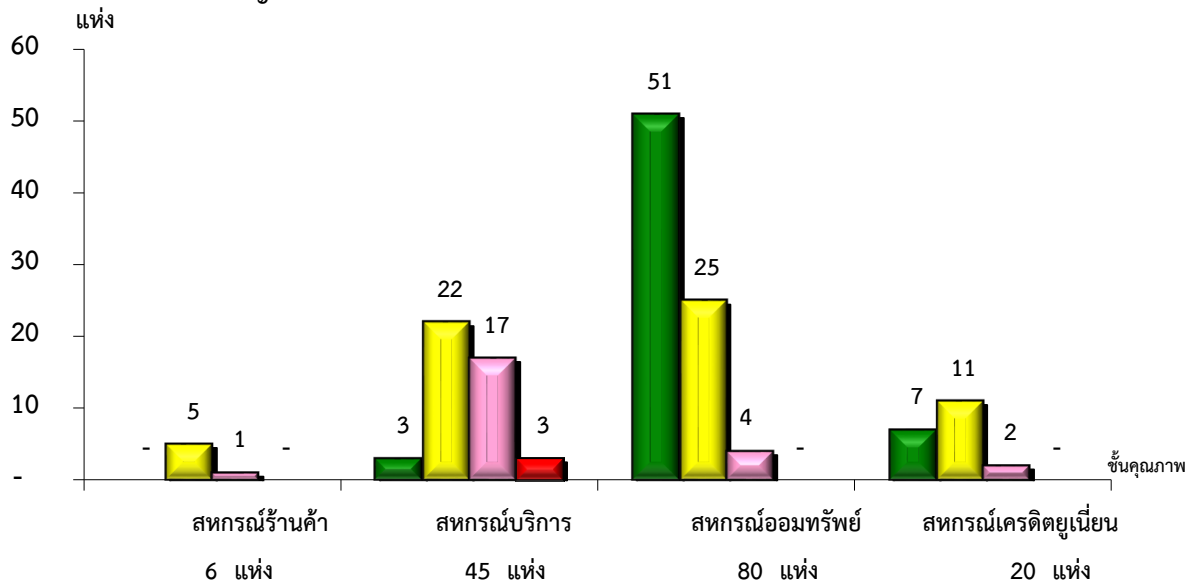


ระดับคุณภาพ	ดีมาก	ดี	พอใช้	ต้องปรับปรุง
สหกรณ์การเกษตร (263 แห่ง)	3.80%	61.22%	30.04%	4.94%
สหกรณ์ประมง (3 แห่ง)	0.00%	100.00%	0.00%	0.00%
สหกรณ์นิคม (1 แห่ง)	0.00%	100.00%	0.00%	0.00%

*หมายเหตุ : ภาคการเกษตรไม่มีระบบการควบคุมภายใน 31 แห่ง

แผนภูมิแสดงจำนวนและร้อยละของ สหกรณ์นอกภาคการเกษตร จำแนกตามระดับการจัดชั้นคุณภาพการควบคุมภายใน

สำนักงานตรวจบัญชีสหกรณ์ที่ 9 ประจำปี 2565 จำนวน 151 แห่ง



ระดับคุณภาพ	ดีมาก	ดี	พอใช้	ต้องปรับปรุง
สหกรณ์ร้านค้า (6 แห่ง)	0.00%	83.33%	16.67%	0.00%
สหกรณ์บริการ (45 แห่ง)	6.67%	48.89%	37.78%	6.67%
สหกรณ์ออมทรัพย์ (80 แห่ง)	63.75%	31.25%	5.00%	0.00%
สหกรณ์เครดิตยูเนียน (20 แห่ง)	35.00%	55.00%	10.00%	0.00%

*หมายเหตุ : นอกภาคการเกษตรไม่มีระบบการควบคุมภายใน 13 แห่ง