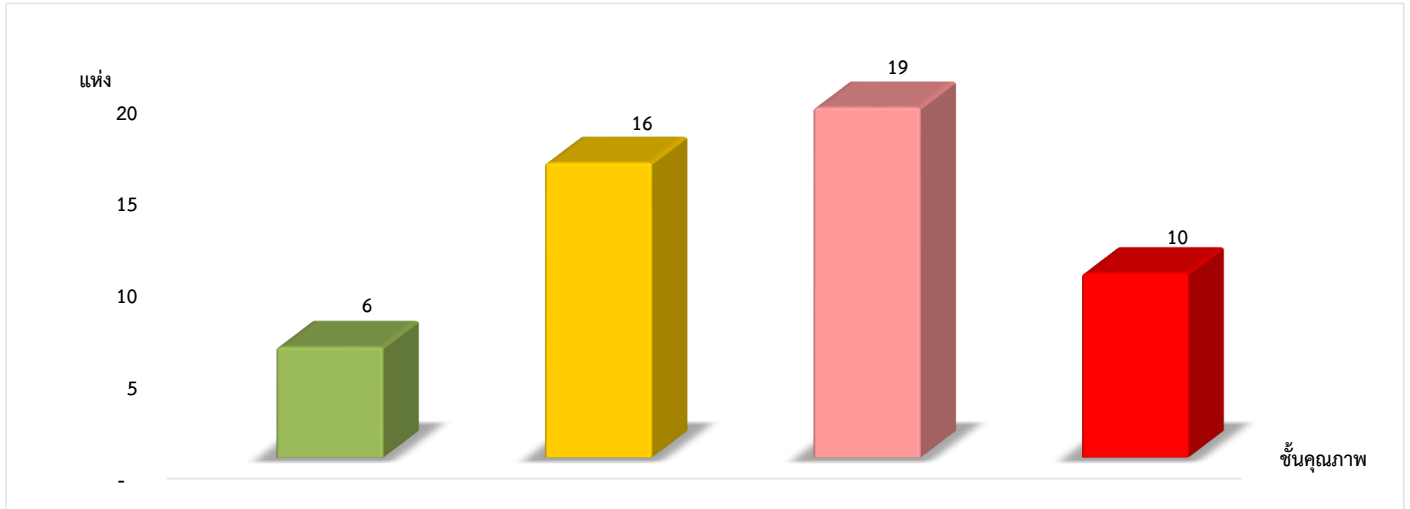


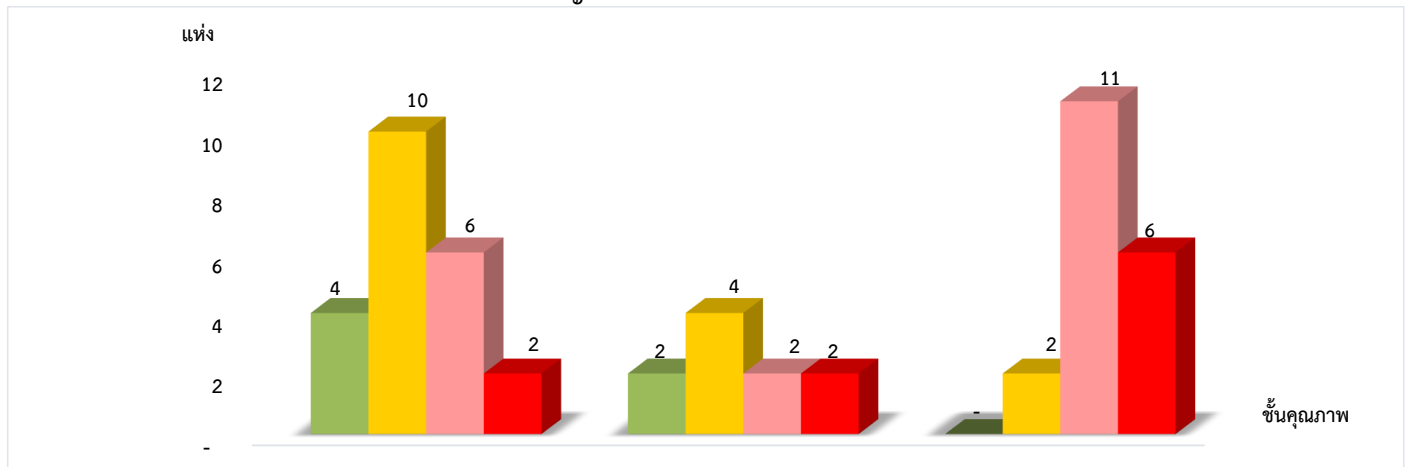
แผนภูมิแสดงจำนวนและร้อยละของสหกรณ์และกลุ่มเกษตรกร จำแนกตามระดับการจัดชั้นคุณภาพการควบคุมภายใน
จังหวัดอำนาจเจริญ ประจำปี 2566 จำนวน 51 แห่ง



ดีมาก	ดี	พอใช้	ปรับปรุง
11.76%	31.37%	37.26%	19.61%

*หมายเหตุ : ไม่มีระบบการควบคุมภายใน 23 แห่ง

แผนภูมิแสดงจำนวนและร้อยละของสหกรณ์ภาคการเกษตร สหกรณ์นอกภาคการเกษตร และกลุ่มเกษตรกร
จำแนกตามระดับการจัดชั้นคุณภาพการควบคุมภายใน
จังหวัดอำนาจเจริญ ประจำปี 2566 จำนวน 51 แห่ง



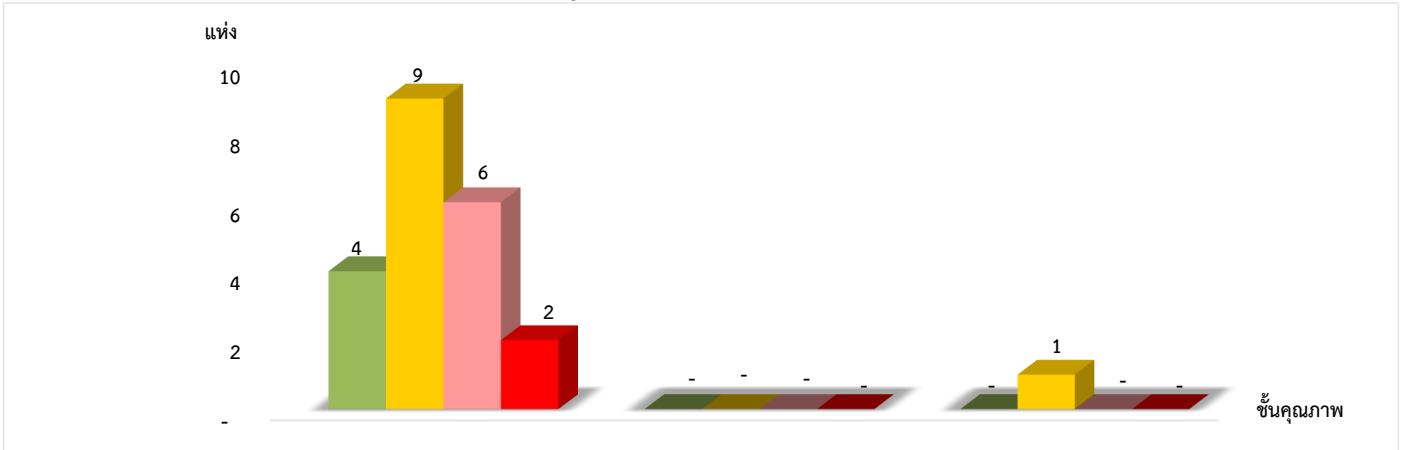
ระดับการจัดชั้นคุณภาพการควบคุมภายใน	จำนวน		
	สหกรณ์ภาคการเกษตร 22 แห่ง	สหกรณ์นอกภาคการเกษตร 10 แห่ง	กลุ่มเกษตรกร 19 แห่ง
ดีมาก	18.18%	20.00%	0.00%
ดี	45.46%	40.00%	10.53%
พอใช้	27.27%	20.00%	57.89%
ปรับปรุง	9.09%	20.00%	31.58%

*หมายเหตุ : สหกรณ์ภาคการเกษตรไม่มีระบบการควบคุมภายใน 7 แห่ง
สหกรณ์นอกภาคการเกษตรไม่มีระบบการควบคุมภายใน 1 แห่ง
กลุ่มเกษตรกรไม่มีระบบการควบคุมภายใน 15 แห่ง

ที่มา : กลุ่มพัฒนาระบบสารสนเทศและฐานข้อมูล
จัดทำโดย : กลุ่มวิเคราะห์ข้อมูลทางการเงิน

แผนภูมิแสดงจำนวนและร้อยละของสหกรณ์ภาคการเกษตร จำแนกตามระดับการจัดชั้นคุณภาพการควบคุมภายใน

จังหวัดอำนาจเจริญ ประจำปี 2566 จำนวน 22 แห่ง



สหกรณ์การเกษตร

สหกรณ์ประมง

สหกรณ์นิคม

21 แห่ง

- แห่ง

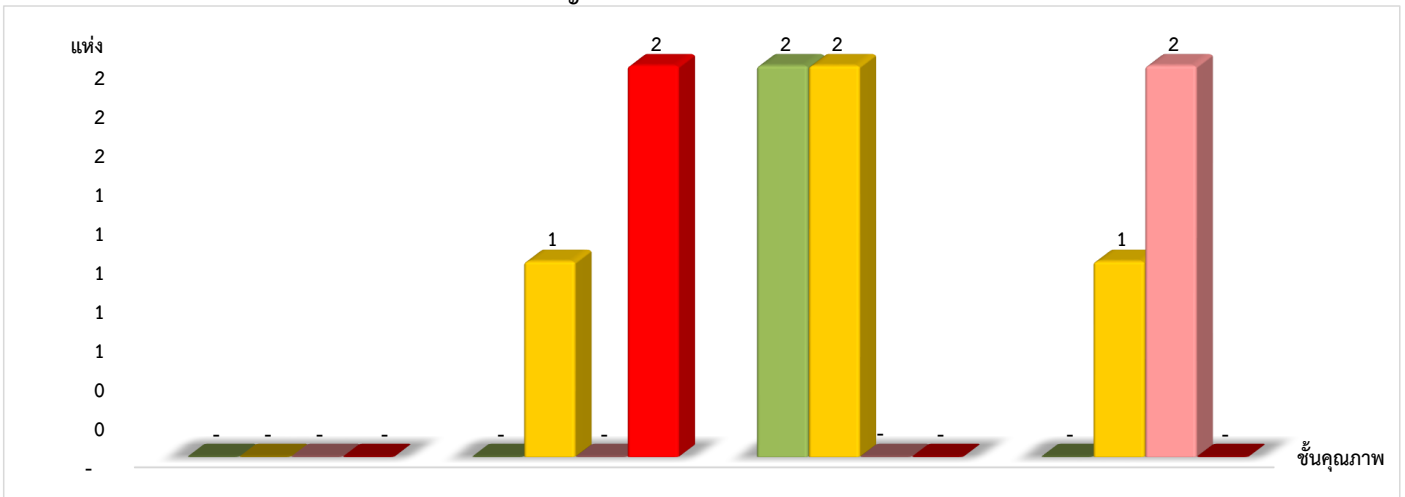
1 แห่ง

ระดับการจัดชั้นคุณภาพการควบคุมภายใน	สหกรณ์การเกษตร (21 แห่ง)	สหกรณ์ประมง (- แห่ง)	สหกรณ์นิคม (1 แห่ง)
ดีมาก	19.05%	0.00%	0.00%
ดี	42.86%	0.00%	100.00%
พอใช้	28.57%	0.00%	0.00%
ปรับปรุง	9.52%	0.00%	0.00%

*หมายเหตุ : สหกรณ์ภาคการเกษตรไม่มีระบบการควบคุมภายใน 7 แห่ง

แผนภูมิแสดงจำนวนและร้อยละของสหกรณ์นอกภาคการเกษตร จำแนกตามระดับการจัดชั้นคุณภาพการควบคุมภายใน

จังหวัดอำนาจเจริญ ประจำปี 2566 จำนวน 10 แห่ง



สหกรณ์ร้านค้า

สหกรณ์บริการ

สหกรณ์ออมทรัพย์

สหกรณ์เครดิตยูเนียน

- แห่ง

3 แห่ง

4 แห่ง

3 แห่ง

ระดับการจัดชั้นคุณภาพการควบคุมภายใน	สหกรณ์ร้านค้า (- แห่ง)	สหกรณ์บริการ (3 แห่ง)	สหกรณ์ออมทรัพย์ (4 แห่ง)	สหกรณ์เครดิตยูเนียน (3 แห่ง)
ดีมาก	0.00%	0.00%	50.00%	0.00%
ดี	0.00%	33.33%	50.00%	33.33%
พอใช้	0.00%	0.00%	0.00%	66.67%
ปรับปรุง	0.00%	66.67%	0.00%	0.00%

*หมายเหตุ : สหกรณ์นอกภาคการเกษตรไม่มีระบบการควบคุมภายใน 1 แห่ง

ที่มา : กลุ่มพัฒนาระบบสารสนเทศและฐานข้อมูล
จัดทำโดย : กลุ่มวิเคราะห์ข้อมูลทางการเงิน