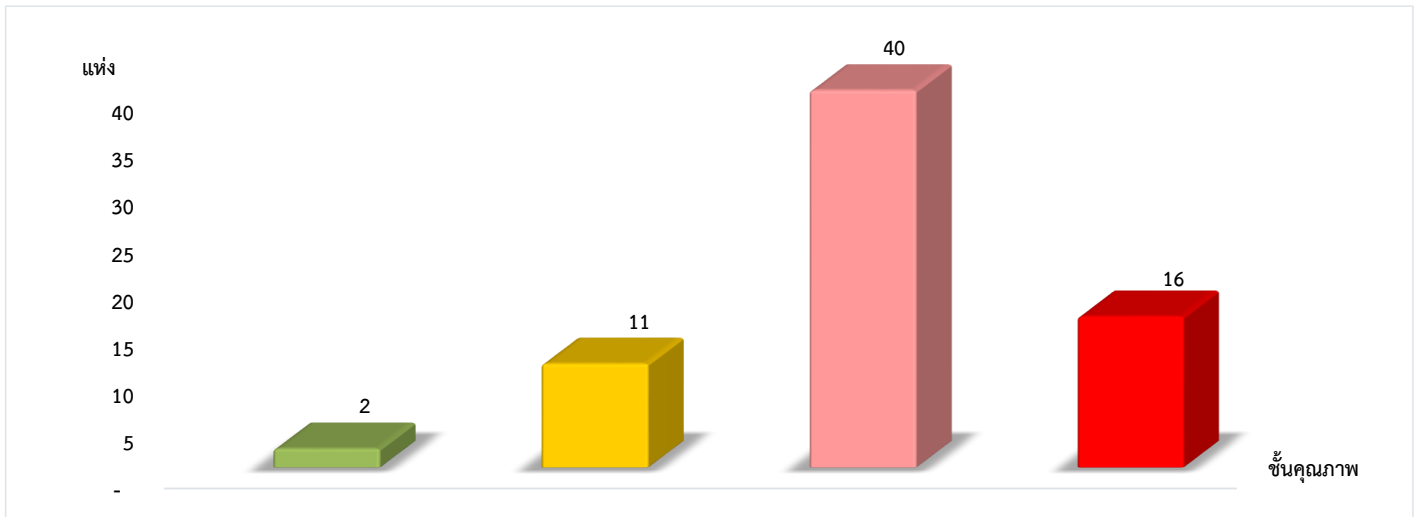


แผนภูมิแสดงจำนวนและร้อยละของสหกรณ์และกลุ่มเกษตรกร จำแนกตามระดับการจัดชั้นคุณภาพการควบคุมภายใน

จังหวัดบึงกาฬ ประจำปี 2566 จำนวน 69 แห่ง



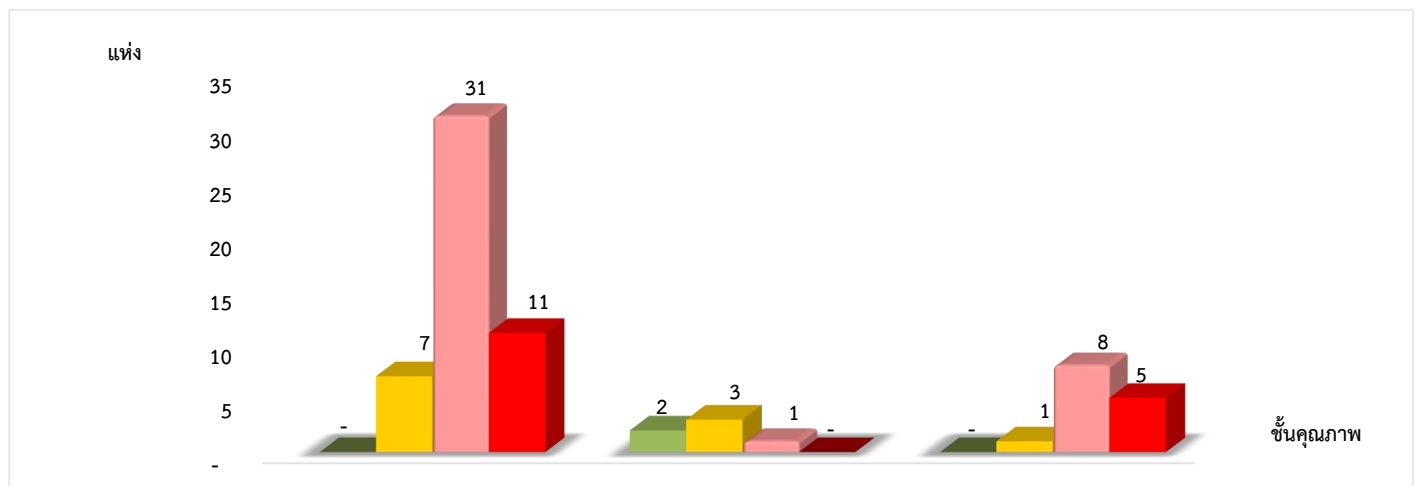
ดีมาก	ดี	พอใช้	ปรับปรุง
2.90%	15.94%	57.97%	23.19%

*หมายเหตุ : ไม่มีระบบการควบคุมภายใน 11 แห่ง

แผนภูมิแสดงจำนวนและร้อยละของสหกรณ์ภาคการเกษตร สหกรณ์นอกภาคการเกษตร และกลุ่มเกษตรกร

จำแนกตามระดับการจัดชั้นคุณภาพการควบคุมภายใน

จังหวัดบึงกาฬ ประจำปี 2566 จำนวน 69 แห่ง



	สหกรณ์ภาคการเกษตร 49 แห่ง	สหกรณ์นอกภาคการเกษตร 6 แห่ง	กลุ่มเกษตรกร 14 แห่ง
ดีมาก	0.00%	33.33%	0.00%
ดี	14.28%	50.00%	7.14%
พอใช้	63.27%	16.67%	57.14%
ปรับปรุง	22.45%	0.00%	35.72%

*หมายเหตุ : สหกรณ์ภาคการเกษตรไม่มีระบบการควบคุมภายใน 5 แห่ง

สหกรณ์นอกภาคการเกษตรไม่มีระบบการควบคุมภายใน 0 แห่ง

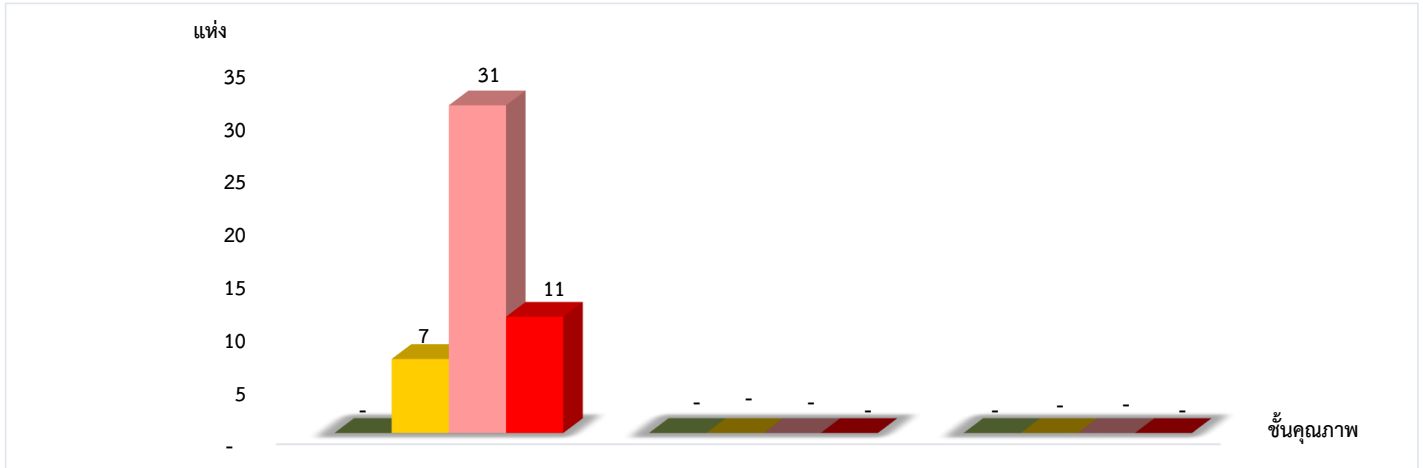
กลุ่มเกษตรกรไม่มีระบบการควบคุมภายใน 6 แห่ง

ที่มา : กลุ่มพัฒนาระบบสารสนเทศและฐานข้อมูล

จัดทำโดย : กลุ่มวิเคราะห์ข้อมูลทางการเงิน

แผนภูมิแสดงจำนวนและร้อยละของสหกรณ์ภาคการเกษตร จำแนกตามระดับการจัดชั้นคุณภาพการควบคุมภายใน

จังหวัดบึงกาฬ ประจำปี 2566 จำนวน 49 แห่ง

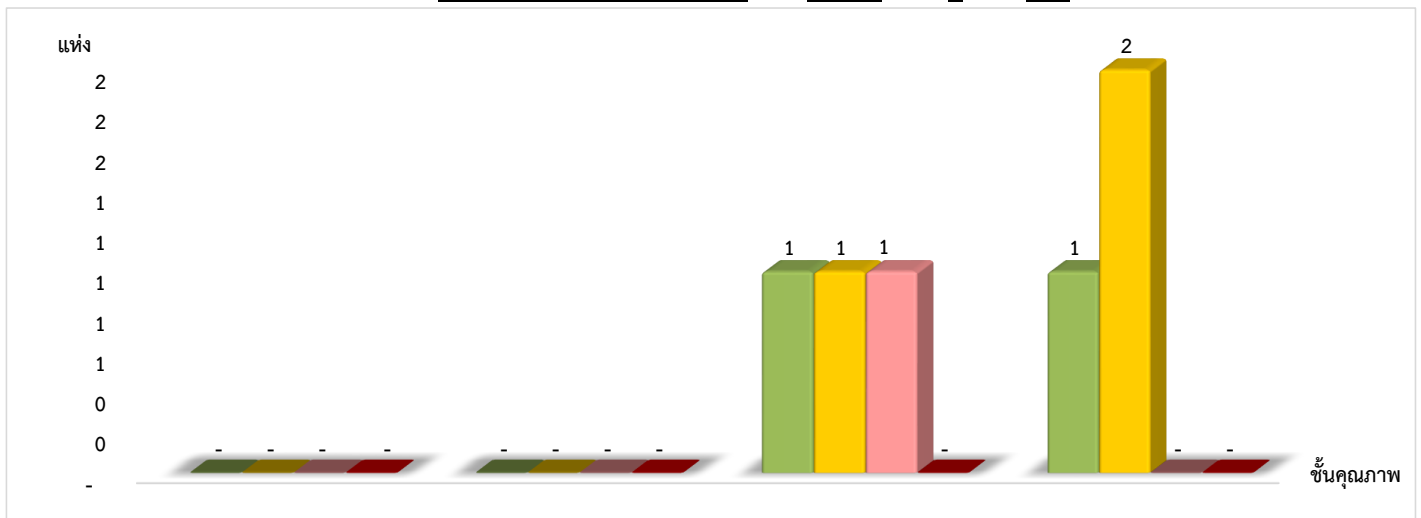


ระดับคุณภาพ	จำนวน		
	สหกรณ์การเกษตร	สหกรณ์ประมง	สหกรณ์นิคม
ดีมาก	0.00%	0.00%	0.00%
ดี	14.29%	0.00%	0.00%
พอใช้	63.27%	0.00%	0.00%
ปรับปรุง	22.45%	0.00%	0.00%

*หมายเหตุ : สหกรณ์ภาคการเกษตรไม่มีระบบการควบคุมภายใน 5 แห่ง

แผนภูมิแสดงจำนวนและร้อยละของสหกรณ์นอกภาคการเกษตร จำแนกตามระดับการจัดชั้นคุณภาพการควบคุมภายใน

จังหวัดบึงกาฬ ประจำปี 2566 จำนวน 6 แห่ง



ระดับคุณภาพ	จำนวน			
	สหกรณ์ร้านค้า	สหกรณ์บริการ	สหกรณ์ออมทรัพย์	สหกรณ์เครดิตยูเนียน
ดีมาก	0.00%	0.00%	33.34%	33.33%
ดี	0.00%	0.00%	33.33%	66.67%
พอใช้	0.00%	0.00%	33.33%	0.00%
ปรับปรุง	0.00%	0.00%	0.00%	0.00%

*หมายเหตุ : สหกรณ์นอกภาคการเกษตรไม่มีระบบการควบคุมภายใน

0 แห่ง

ที่มา : กลุ่มพัฒนาระบบสารสนเทศและฐานข้อมูล
จัดทำโดย : กลุ่มวิเคราะห์ข้อมูลทางการเงิน