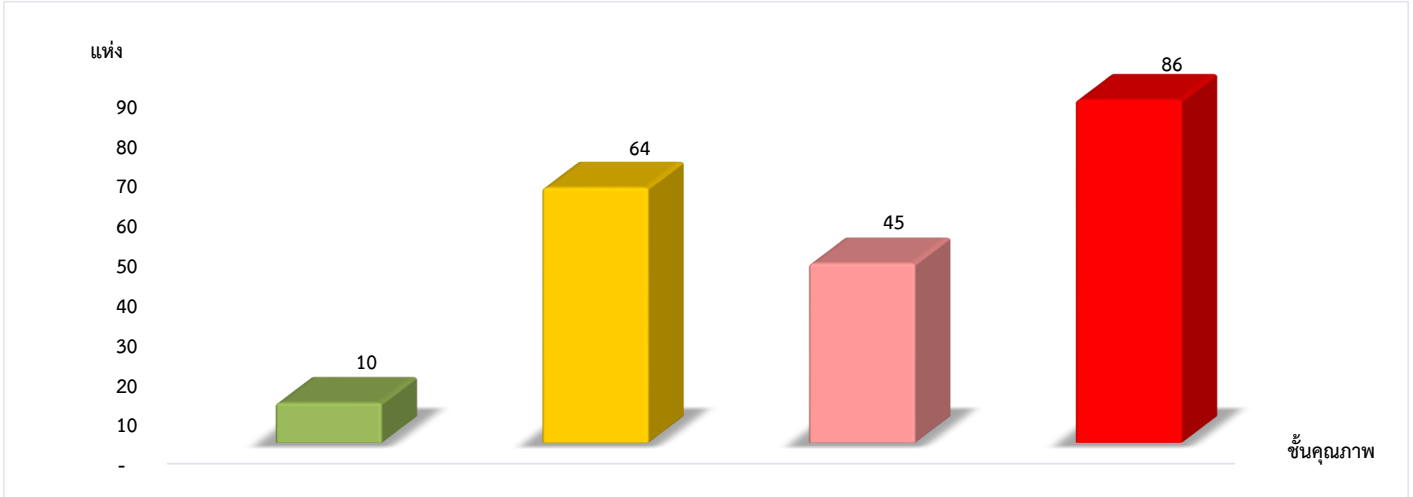


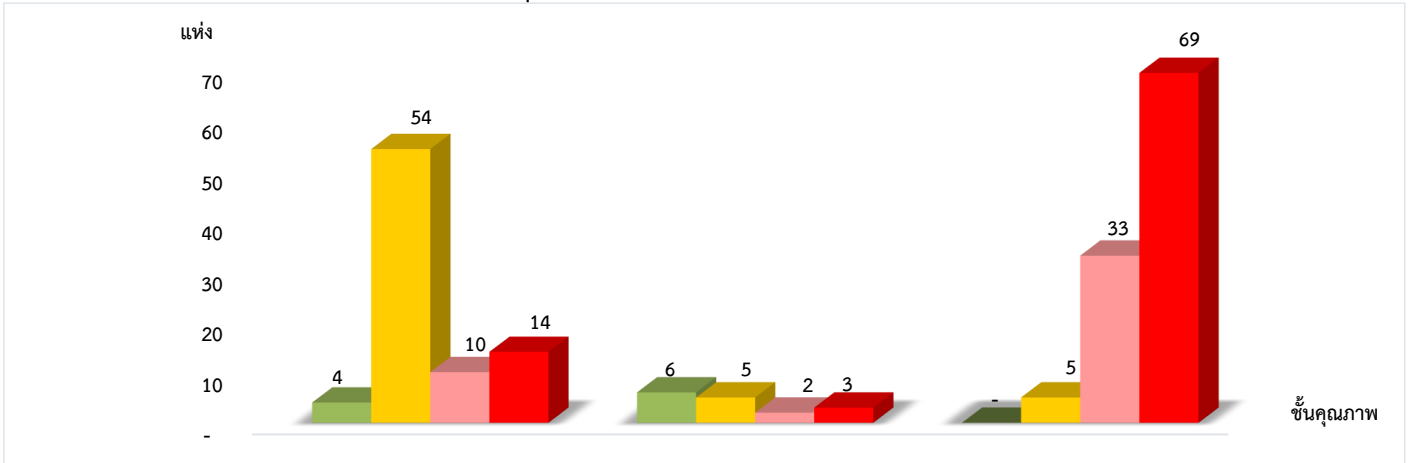
แผนภูมิแสดงจำนวนและร้อยละของสหกรณ์และกลุ่มเกษตรกร จำแนกตามระดับการจัดชั้นคุณภาพการควบคุมภายใน
จังหวัดบุรีรัมย์ ประจำปี 2566 จำนวน 205 แห่ง



ดีมาก	ดี	พอใช้	ปรับปรุง
4.88%	31.22%	21.95%	41.95%

*หมายเหตุ : ไม่มีระบบการควบคุมภายใน 11 แห่ง

แผนภูมิแสดงจำนวนและร้อยละของสหกรณ์ภาคการเกษตร สหกรณ์นอกภาคการเกษตร และกลุ่มเกษตรกร
จำแนกตามระดับการจัดชั้นคุณภาพการควบคุมภายใน
จังหวัดบุรีรัมย์ ประจำปี 2566 จำนวน 205 แห่ง



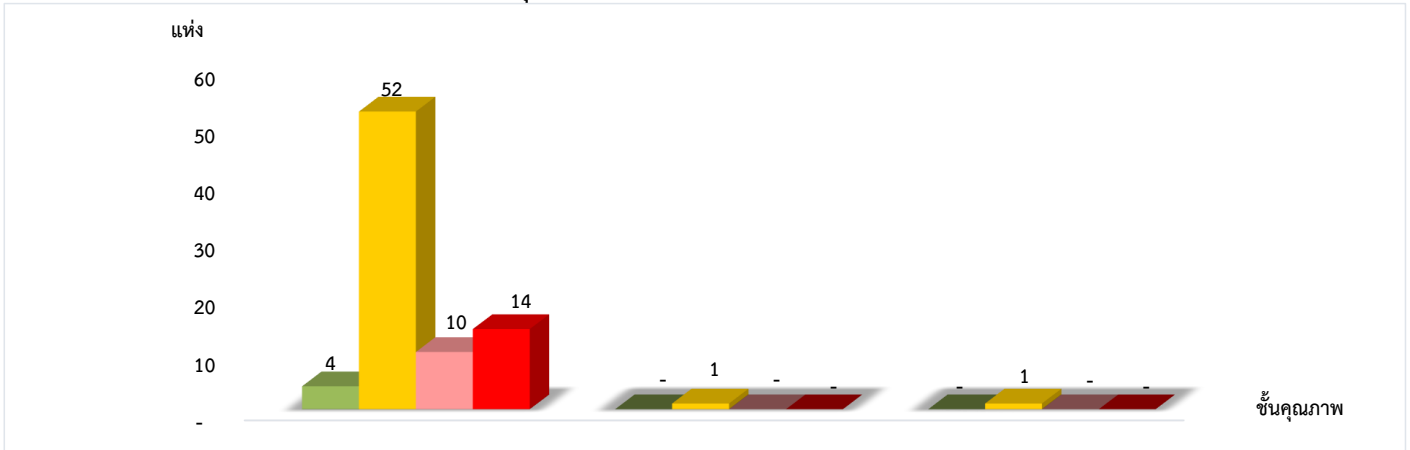
	สหกรณ์ภาคการเกษตร 82 แห่ง	สหกรณ์นอกภาคการเกษตร 16 แห่ง	กลุ่มเกษตรกร 107 แห่ง
ดีมาก	4.88%	37.50%	0.00%
ดี	65.85%	31.25%	4.67%
พอใช้	12.20%	12.50%	30.84%
ปรับปรุง	17.07%	18.75%	64.49%

*หมายเหตุ : สหกรณ์ภาคการเกษตรไม่มีระบบการควบคุมภายใน 0 แห่ง
สหกรณ์นอกภาคการเกษตรไม่มีระบบการควบคุมภายใน 0 แห่ง
กลุ่มเกษตรกรไม่มีระบบการควบคุมภายใน 11 แห่ง

ที่มา : กลุ่มพัฒนาระบบสารสนเทศและฐานข้อมูล
จัดทำโดย : กลุ่มวิเคราะห์ข้อมูลทางการเงิน

แผนภูมิแสดงจำนวนและร้อยละของสหกรณ์ภาคการเกษตร จำแนกตามระดับการจัดชั้นคุณภาพการควบคุมภายใน

จังหวัดบุรีรัมย์ ประจำปี 2566 จำนวน 82 แห่ง

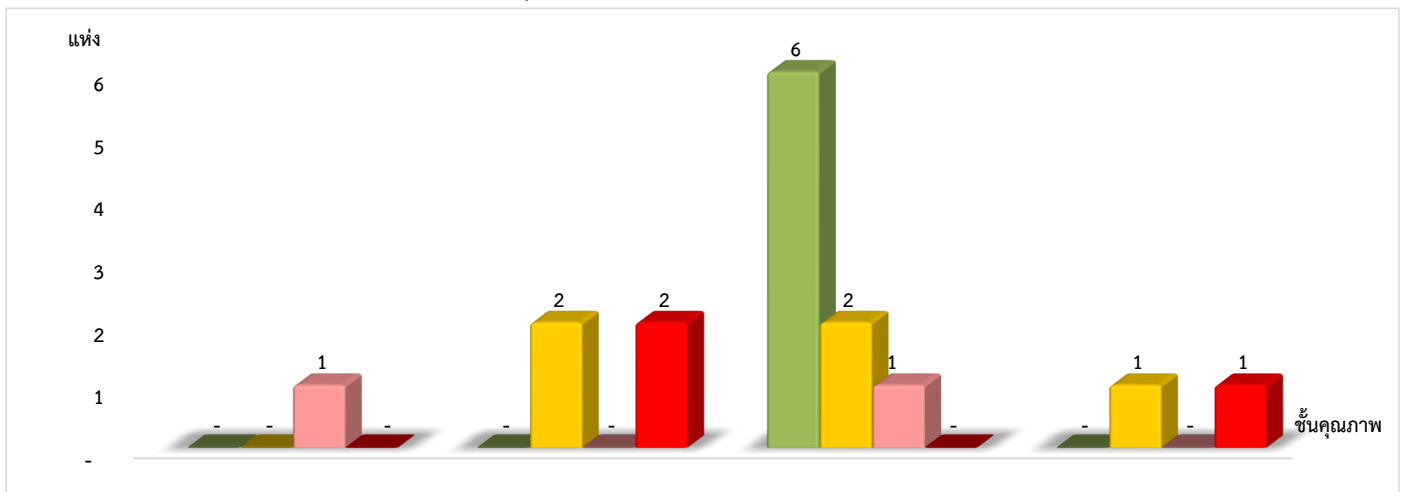


ระดับคุณภาพ	ดีมาก	ดี	พอใช้	ปรับปรุง
ดีมาก (80 แห่ง)	5.00%	65.00%	12.50%	17.50%
ดี (1 แห่ง)	0.00%	100.00%	0.00%	0.00%
พอใช้ (1 แห่ง)	0.00%	0.00%	100.00%	0.00%

*หมายเหตุ : สหกรณ์ภาคการเกษตรไม่มีระบบการควบคุมภายใน 0 แห่ง

แผนภูมิแสดงจำนวนและร้อยละของสหกรณ์นอกภาคการเกษตร จำแนกตามระดับการจัดชั้นคุณภาพการควบคุมภายใน

จังหวัดบุรีรัมย์ ประจำปี 2566 จำนวน 16 แห่ง



ระดับคุณภาพ	ดีมาก	ดี	พอใช้	ปรับปรุง
ดีมาก (9 แห่ง)	66.67%	22.22%	11.11%	0.00%
ดี (4 แห่ง)	0.00%	50.00%	0.00%	50.00%
พอใช้ (1 แห่ง)	0.00%	0.00%	100.00%	0.00%
ปรับปรุง (2 แห่ง)	0.00%	0.00%	0.00%	50.00%

*หมายเหตุ : สหกรณ์นอกภาคการเกษตรไม่มีระบบการควบคุมภายใน 0 แห่ง

ที่มา : กลุ่มพัฒนาระบบสารสนเทศและฐานข้อมูล
จัดทำโดย : กลุ่มวิเคราะห์ข้อมูลทางการเงิน