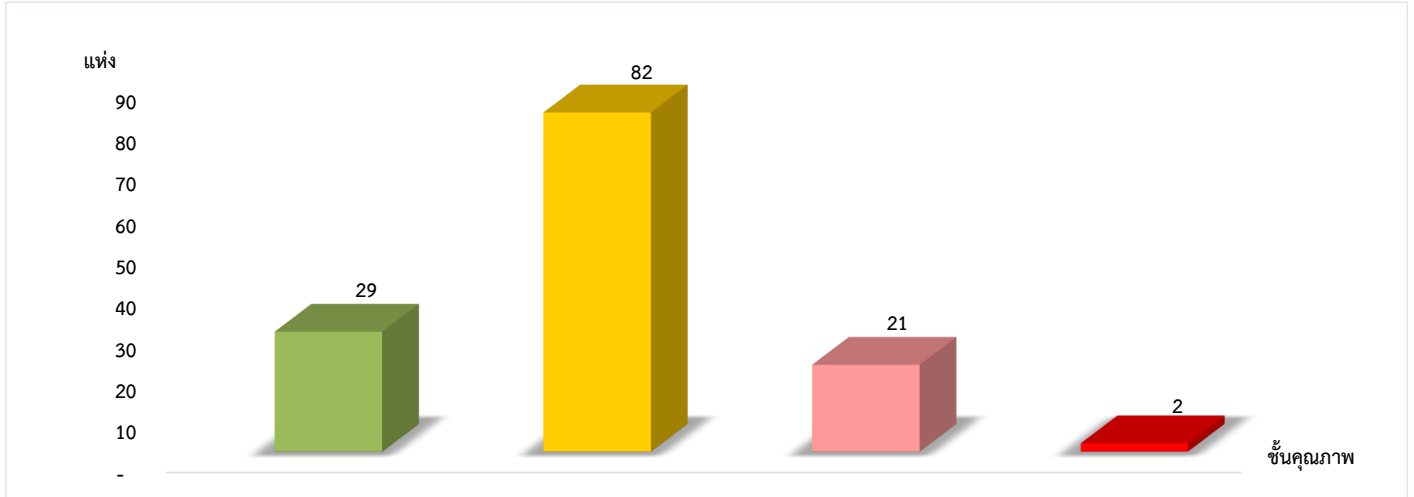


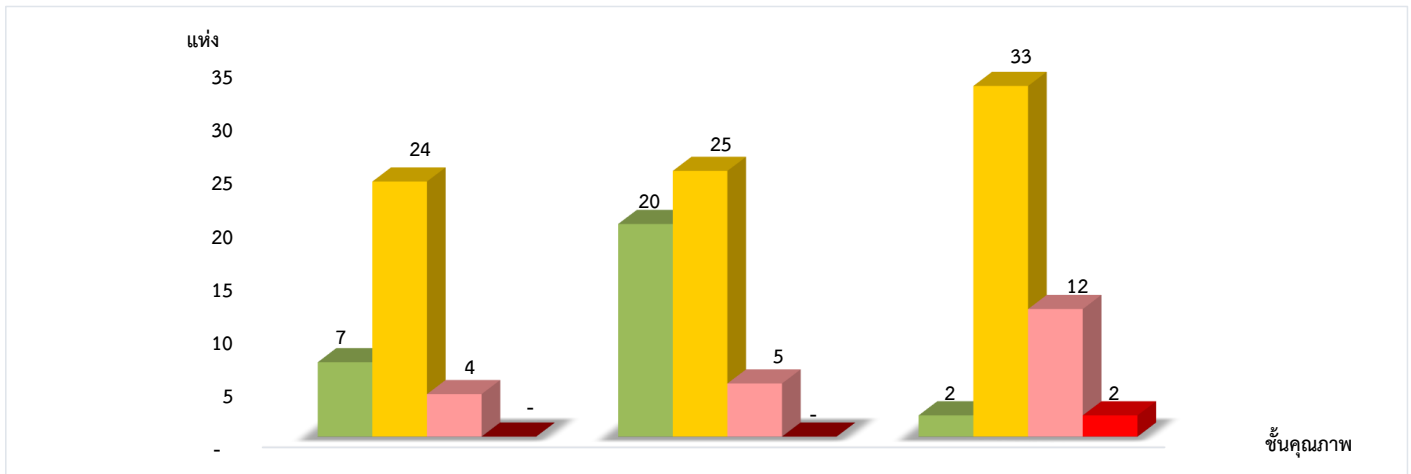
แผนภูมิแสดงจำนวนและร้อยละของสภกรณและกลุ่มเกษตรกร จำแนกตามระดับการจัดชั้นคุณภาพการควบคุมภายใน จังหวัดจันทบุรี ประจำปี 2566 จำนวน 134 แห่ง



ดีมาก	ดี	พอใช้	ปรับปรุง
21.64%	61.20%	15.67%	1.49%

*หมายเหตุ : ไม่มีระบบการควบคุมภายใน 0 แห่ง

แผนภูมิแสดงจำนวนและร้อยละของสภกรณาการเกษตร สภกรณนอกภาคการเกษตร และกลุ่มเกษตรกร จำแนกตามระดับการจัดชั้นคุณภาพการควบคุมภายใน จังหวัดจันทบุรี ประจำปี 2566 จำนวน 134 แห่ง



ระดับคุณภาพ	สภกรณาการเกษตร (35 แห่ง)	สภกรณนอกภาคการเกษตร (50 แห่ง)	กลุ่มเกษตรกร (49 แห่ง)
ดีมาก	20.00%	40.00%	4.08%
ดี	68.57%	50.00%	67.35%
พอใช้	11.43%	10.00%	24.49%
ปรับปรุง	0.00%	0.00%	4.08%

*หมายเหตุ : สภกรณาการเกษตรไม่มีระบบการควบคุมภายใน 0 แห่ง

สภกรณนอกภาคการเกษตรไม่มีระบบการควบคุมภายใน 0 แห่ง

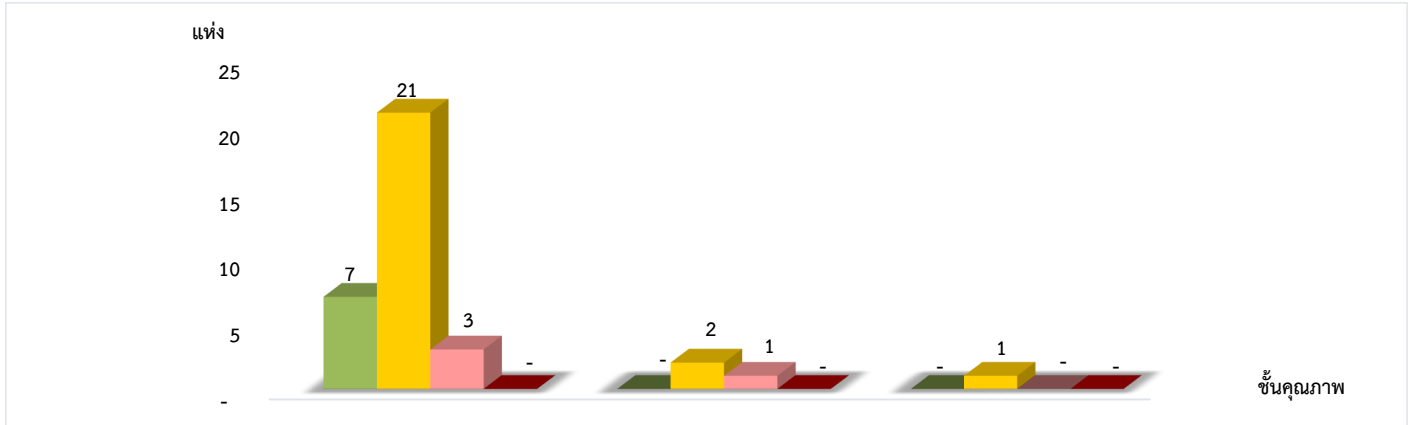
กลุ่มเกษตรกรไม่มีระบบการควบคุมภายใน 0 แห่ง

ที่มา : กลุ่มพัฒนาระบบสารสนเทศและฐานข้อมูล

จัดทำโดย : กลุ่มวิเคราะห์ข้อมูลทางการเงิน

แผนภูมิแสดงจำนวนและร้อยละของสหกรณ์ภาคการเกษตร จำแนกตามระดับการจัดชั้นคุณภาพการควบคุมภายใน

จังหวัดจันทบุรี ประจำปี 2566 จำนวน 35 แห่ง



สหกรณ์การเกษตร สหกรณ์ประมง สหกรณ์นิคม

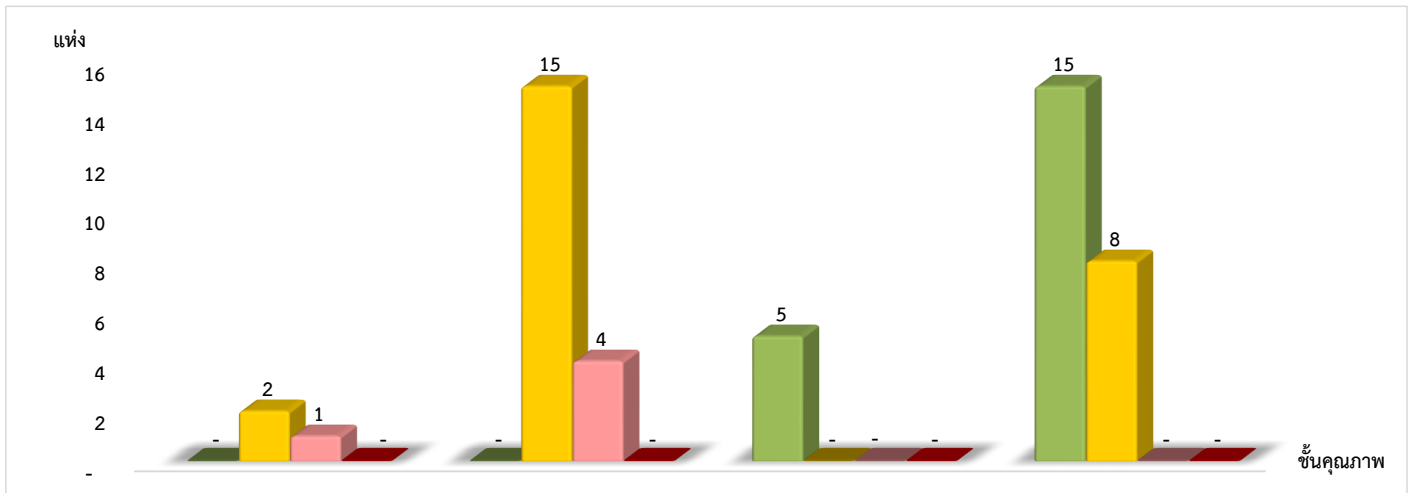
31 แห่ง 3 แห่ง 1 แห่ง

ระดับคุณภาพ	สหกรณ์การเกษตร	สหกรณ์ประมง	สหกรณ์นิคม
ดีมาก	22.58%	0.00%	0.00%
ดี	67.74%	66.67%	100.00%
พอใช้	9.68%	33.33%	0.00%
ปรับปรุง	0.00%	0.00%	0.00%

*หมายเหตุ : สหกรณ์ภาคการเกษตรไม่มีระบบการควบคุมภายใน 0 แห่ง

แผนภูมิแสดงจำนวนและร้อยละของสหกรณ์นอกภาคการเกษตร จำแนกตามระดับการจัดชั้นคุณภาพการควบคุมภายใน

จังหวัดจันทบุรี ประจำปี 2566 จำนวน 50 แห่ง



สหกรณ์ร้านค้า สหกรณ์บริการ สหกรณ์ออมทรัพย์ สหกรณ์เครดิตยูเนียน

3 แห่ง 19 แห่ง 5 แห่ง 23 แห่ง

ระดับคุณภาพ	สหกรณ์ร้านค้า	สหกรณ์บริการ	สหกรณ์ออมทรัพย์	สหกรณ์เครดิตยูเนียน
ดีมาก	0.00%	0.00%	100.00%	65.22%
ดี	66.67%	78.95%	0.00%	34.78%
พอใช้	33.33%	21.05%	0.00%	0.00%
ปรับปรุง	0.00%	0.00%	0.00%	0.00%

*หมายเหตุ : สหกรณ์นอกภาคการเกษตรไม่มีระบบการควบคุมภายใน 0 แห่ง

ที่มา : กลุ่มพัฒนาระบบสารสนเทศและฐานข้อมูล
จัดทำโดย : กลุ่มวิเคราะห์ข้อมูลทางการเงิน