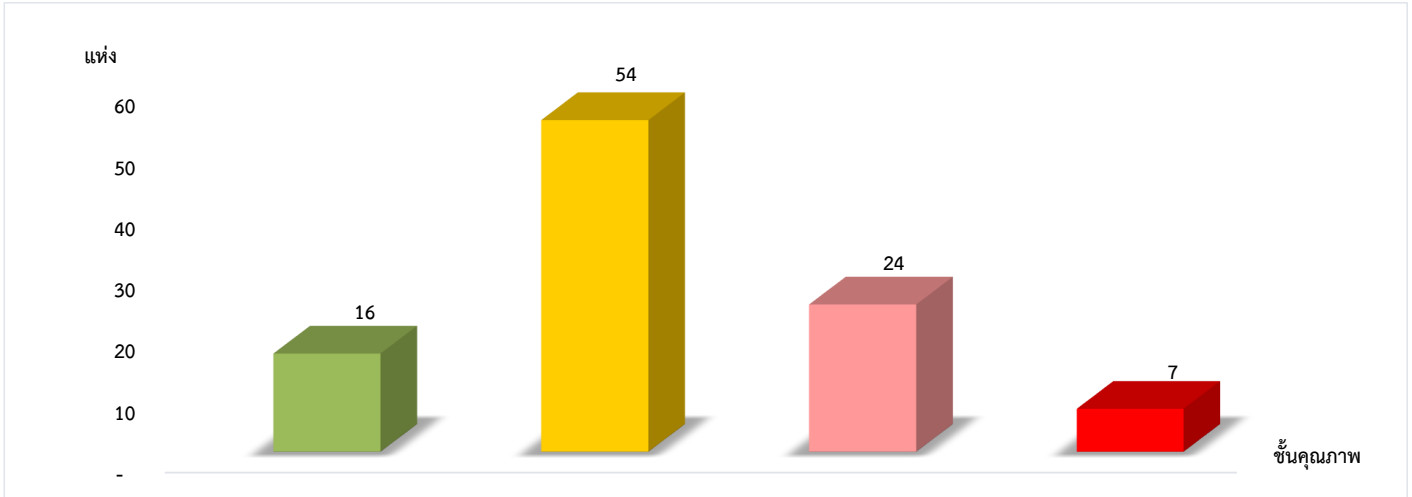


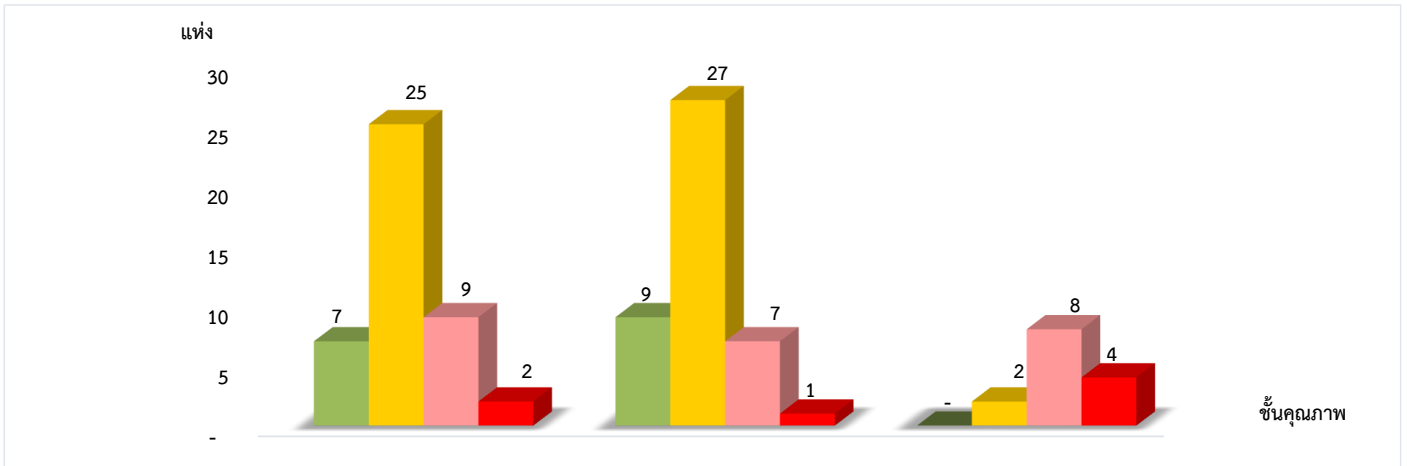
แผนภูมิแสดงจำนวนและร้อยละของสภรณและกลุ่มเกษตรกร จำแนกตามระดับการจัดชั้นคุณภาพการควบคุมภายใน  
จังหวัดเชียงราย ประจำปี 2566 จำนวน 101 แห่ง



ดีมาก	ดี	พอใช้	ปรับปรุง
15.84%	53.47%	23.76%	6.93%

\*หมายเหตุ : ไม่มีระบบการควบคุมภายใน 60 แห่ง

แผนภูมิแสดงจำนวนและร้อยละของสภรณภาคการเกษตร สภรณนอกภาคการเกษตร และกลุ่มเกษตรกร  
จำแนกตามระดับการจัดชั้นคุณภาพการควบคุมภายใน  
จังหวัดเชียงราย ประจำปี 2566 จำนวน 101 แห่ง



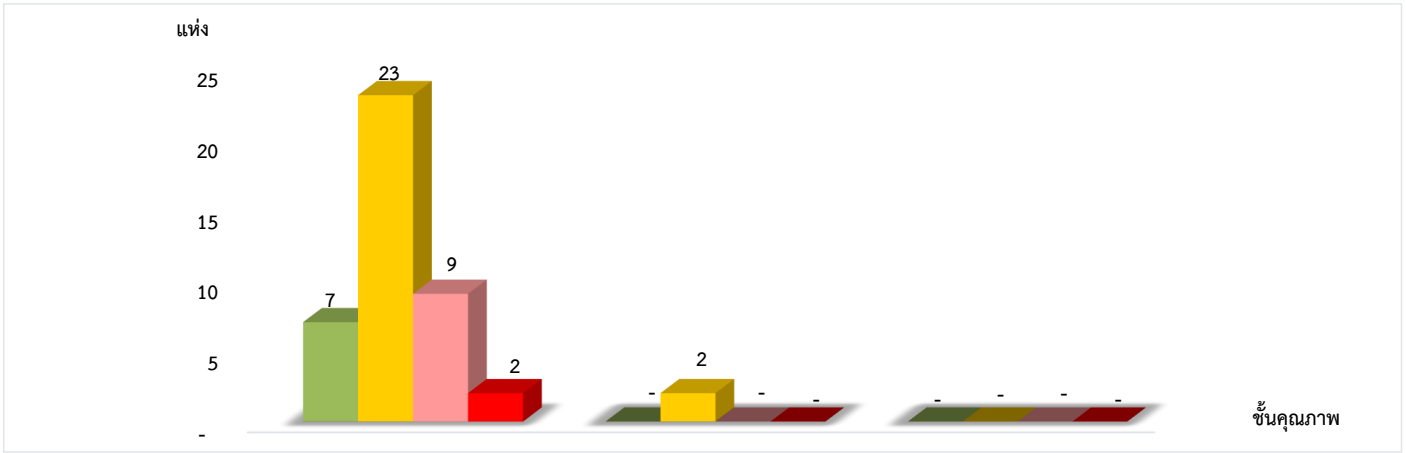
	สภรณภาคการเกษตร 43 แห่ง	สภรณนอกภาคการเกษตร 44 แห่ง	กลุ่มเกษตรกร 14 แห่ง
ดีมาก	16.28%	20.46%	0.00%
ดี	58.14%	61.36%	14.29%
พอใช้	20.93%	15.91%	57.14%
ปรับปรุง	4.65%	2.27%	28.57%

\*หมายเหตุ : สภรณภาคการเกษตรไม่มีระบบการควบคุมภายใน 20 แห่ง  
สภรณนอกภาคการเกษตรไม่มีระบบการควบคุมภายใน 7 แห่ง  
กลุ่มเกษตรกรไม่มีระบบการควบคุมภายใน 33 แห่ง

ที่มา : กลุ่มพัฒนาระบบสารสนเทศและฐานข้อมูล  
จัดทำโดย : กลุ่มวิเคราะห์ข้อมูลทางการเงิน

แผนภูมิแสดงจำนวนและร้อยละของสหกรณ์ภาคการเกษตร จำแนกตามระดับการจัดชั้นคุณภาพการควบคุมภายใน

จังหวัดเชียงราย ประจำปี 2566 จำนวน 43 แห่ง

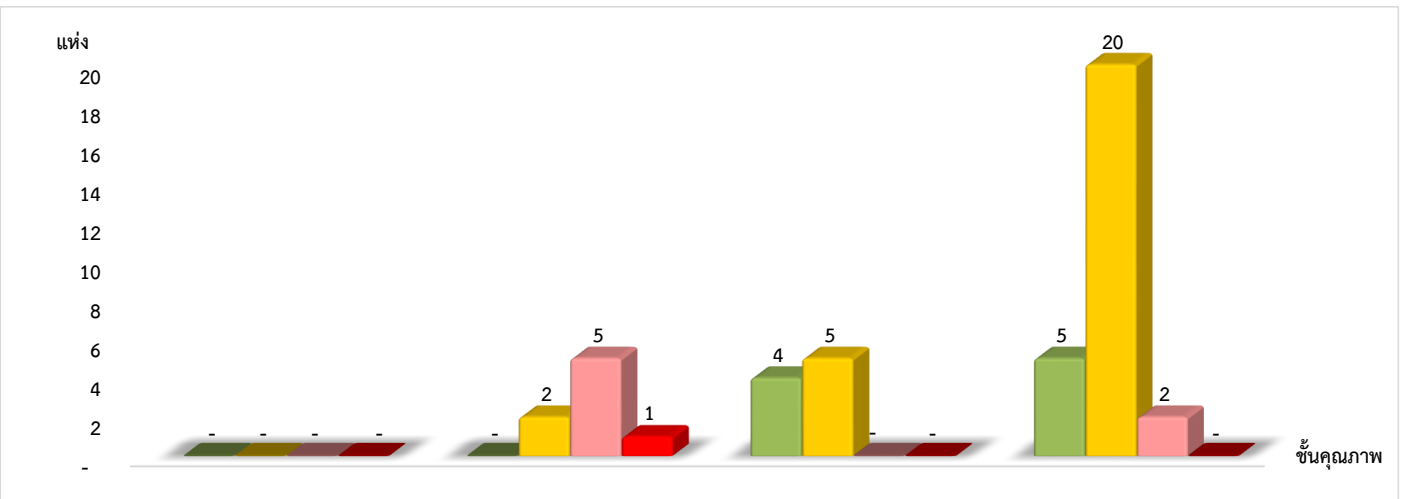


ระดับคุณภาพ	สหกรณ์การเกษตร (41 แห่ง)	สหกรณ์ประมง (2 แห่ง)	สหกรณ์นิคม (0 แห่ง)
ดีมาก	17.07%	0.00%	0.00%
ดี	56.10%	100.00%	0.00%
พอใช้	21.95%	0.00%	0.00%
ปรับปรุง	4.88%	0.00%	0.00%

\*หมายเหตุ : สหกรณ์ภาคการเกษตรไม่มีระบบการควบคุมภายใน 20 แห่ง

แผนภูมิแสดงจำนวนและร้อยละของสหกรณ์นอกภาคการเกษตร จำแนกตามระดับการจัดชั้นคุณภาพการควบคุมภายใน

จังหวัดเชียงราย ประจำปี 2566 จำนวน 44 แห่ง



ระดับคุณภาพ	สหกรณ์ร้านค้า (0 แห่ง)	สหกรณ์บริการ (8 แห่ง)	สหกรณ์ออมทรัพย์ (9 แห่ง)	สหกรณ์เครดิตยูเนียน (27 แห่ง)
ดีมาก	0.00%	0.00%	44.44%	18.52%
ดี	0.00%	25.00%	55.56%	74.07%
พอใช้	0.00%	62.50%	0.00%	7.41%
ปรับปรุง	0.00%	12.50%	0.00%	0.00%

\*หมายเหตุ : สหกรณ์นอกภาคการเกษตรไม่มีระบบการควบคุมภายใน 7 แห่ง

ที่มา : กลุ่มพัฒนาระบบสารสนเทศและฐานข้อมูล  
จัดทำโดย : กลุ่มวิเคราะห์ข้อมูลทางการเงิน