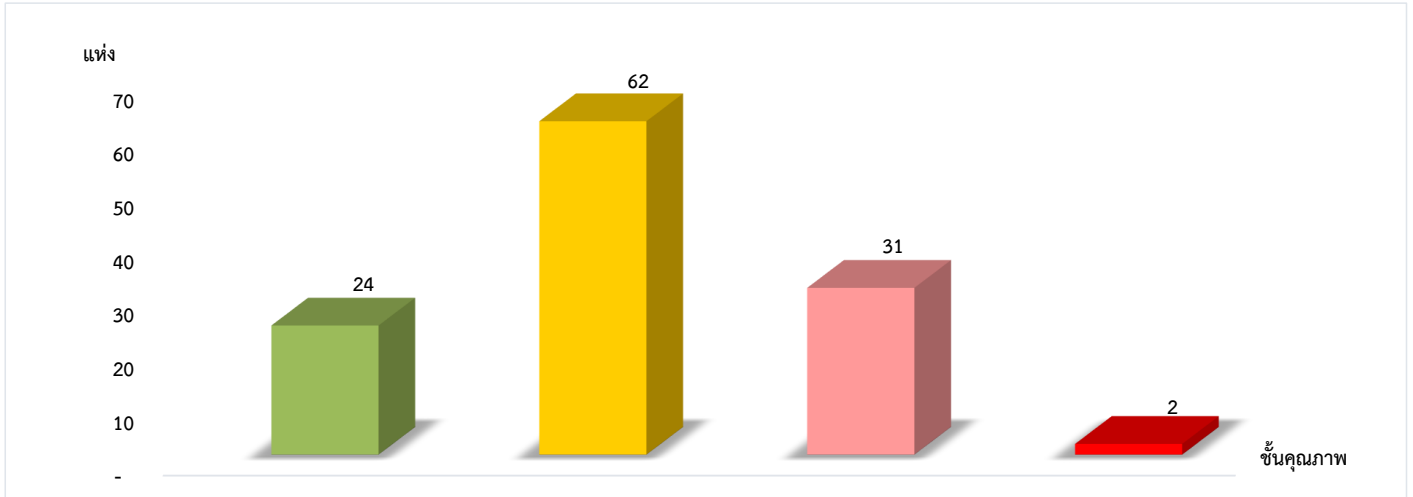


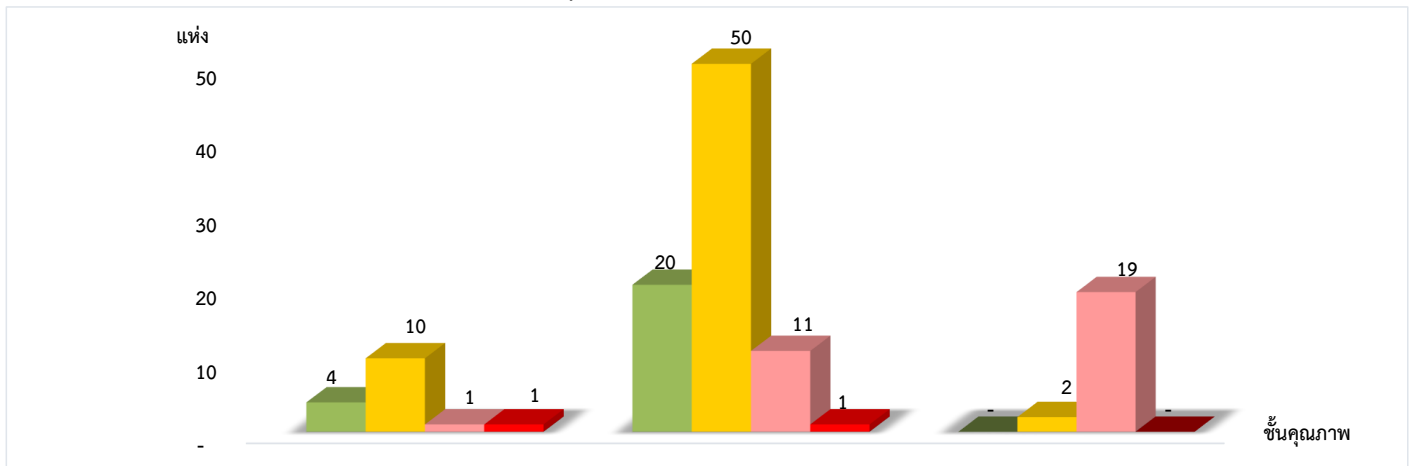
แผนภูมิแสดงจำนวนและร้อยละของสหกรณ์และกลุ่มเกษตรกร จำแนกตามระดับการจัดชั้นคุณภาพการควบคุมภายใน
จังหวัดชลบุรี ประจำปี 2566 จำนวน 119 แห่ง



ดีมาก	ดี	พอใช้	ปรับปรุง
20.17%	52.10%	26.05%	1.68%

*หมายเหตุ : ไม่มีระบบการควบคุมภายใน 2 แห่ง

แผนภูมิแสดงจำนวนและร้อยละของสหกรณ์ภาคการเกษตร สหกรณ์นอกภาคการเกษตร และกลุ่มเกษตรกร
จำแนกตามระดับการจัดชั้นคุณภาพการควบคุมภายใน
จังหวัดชลบุรี ประจำปี 2566 จำนวน 119 แห่ง



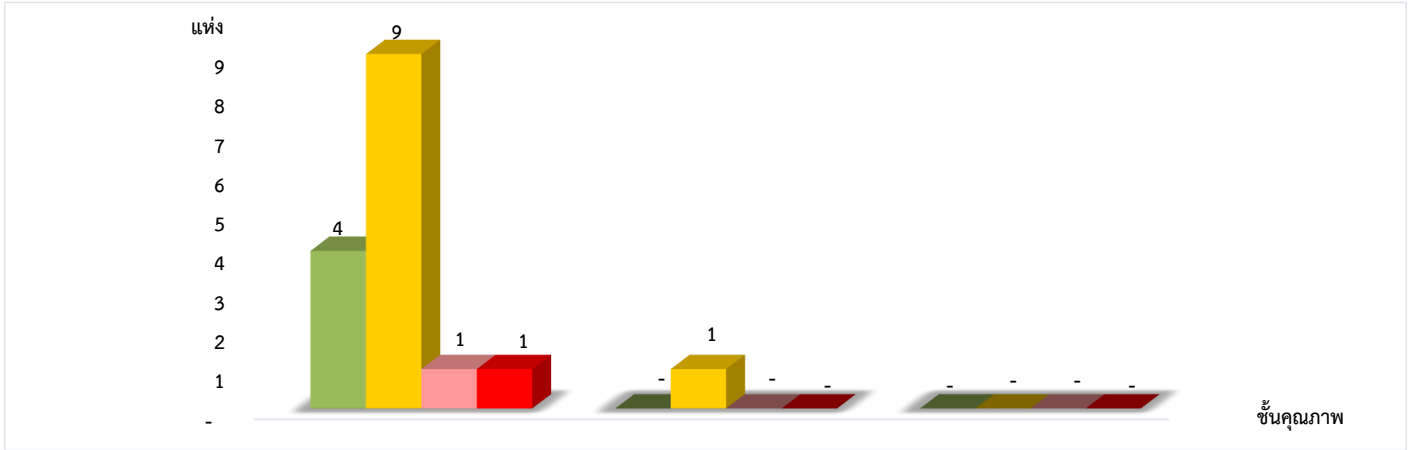
	สหกรณ์ภาคการเกษตร 16 แห่ง	สหกรณ์นอกภาคการเกษตร 82 แห่ง	กลุ่มเกษตรกร 21 แห่ง
ดีมาก	25.00%	24.39%	0.00%
ดี	62.50%	60.98%	9.52%
พอใช้	6.25%	13.41%	90.48%
ปรับปรุง	6.25%	1.22%	0.00%

*หมายเหตุ : สหกรณ์ภาคการเกษตรไม่มีระบบการควบคุมภายใน 0 แห่ง
สหกรณ์นอกภาคการเกษตรไม่มีระบบการควบคุมภายใน 0 แห่ง
กลุ่มเกษตรกรไม่มีระบบการควบคุมภายใน 2 แห่ง

ที่มา : กลุ่มพัฒนาระบบสารสนเทศและฐานข้อมูล
จัดทำโดย : กลุ่มวิเคราะห์ข้อมูลทางการเงิน

แผนภูมิแสดงจำนวนและร้อยละของสหกรณ์ภาคการเกษตร จำแนกตามระดับการจัดชั้นคุณภาพการควบคุมภายใน

จังหวัดชลบุรี ประจำปี 2566 จำนวน 16 แห่ง



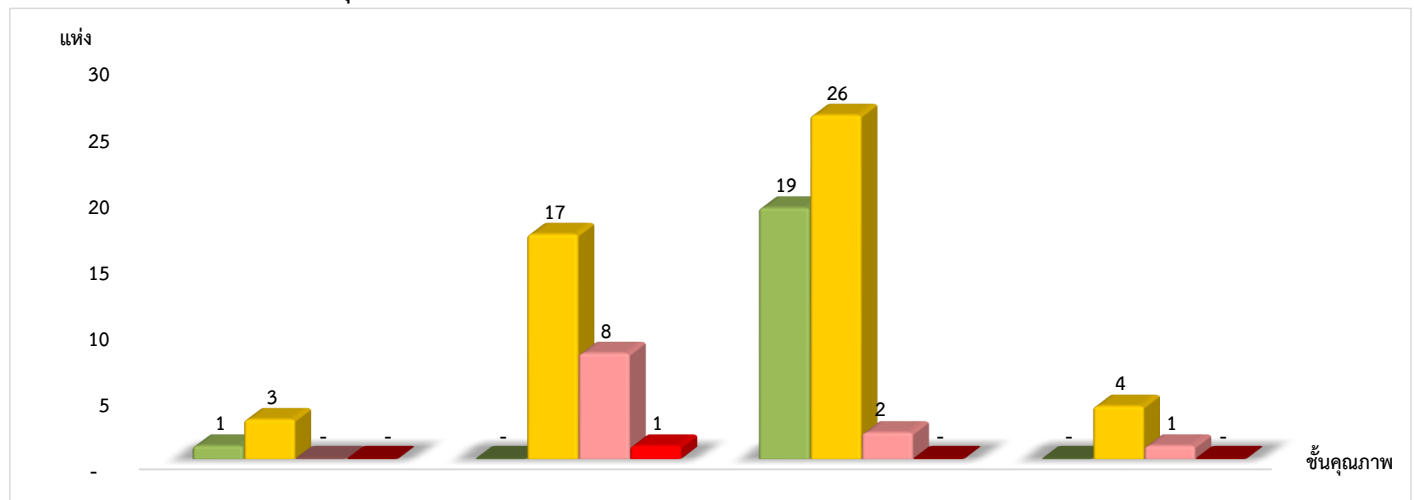
สหกรณ์การเกษตร 15 แห่ง สหกรณ์ประมง 1 แห่ง สหกรณ์นิคม - แห่ง

ระดับการจัดชั้นคุณภาพ	สหกรณ์การเกษตร	สหกรณ์ประมง	สหกรณ์นิคม
ดีมาก	26.67%	0.00%	0.00%
ดี	60.00%	100.00%	0.00%
พอใช้	6.67%	0.00%	0.00%
ปรับปรุง	6.66%	0.00%	0.00%

*หมายเหตุ : สหกรณ์ภาคการเกษตรไม่มีระบบการควบคุมภายใน 0 แห่ง

แผนภูมิแสดงจำนวนและร้อยละของสหกรณ์นอกภาคการเกษตร จำแนกตามระดับการจัดชั้นคุณภาพการควบคุมภายใน

จังหวัดชลบุรี ประจำปี 2566 จำนวน 82 แห่ง



สหกรณ์ร้านค้า 4 แห่ง สหกรณ์บริการ 26 แห่ง สหกรณ์ออมทรัพย์ 47 แห่ง สหกรณ์เครดิตยูเนียน 5 แห่ง

ระดับการจัดชั้นคุณภาพ	สหกรณ์ร้านค้า	สหกรณ์บริการ	สหกรณ์ออมทรัพย์	สหกรณ์เครดิตยูเนียน
ดีมาก	25.00%	0.00%	40.43%	0.00%
ดี	75.00%	65.38%	55.32%	80.00%
พอใช้	0.00%	30.77%	4.25%	20.00%
ปรับปรุง	0.00%	3.85%	0.00%	0.00%

*หมายเหตุ : สหกรณ์นอกภาคการเกษตรไม่มีระบบการควบคุมภายใน 0 แห่ง

ที่มา : กลุ่มพัฒนาระบบสารสนเทศและฐานข้อมูล
จัดทำโดย : กลุ่มวิเคราะห์ข้อมูลทางการเงิน