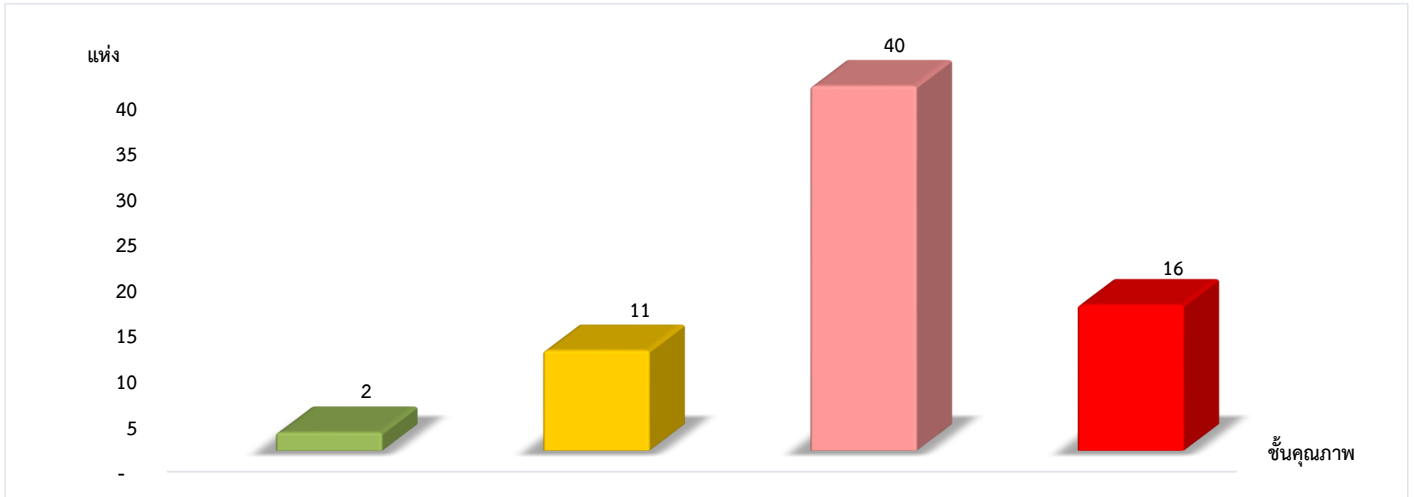


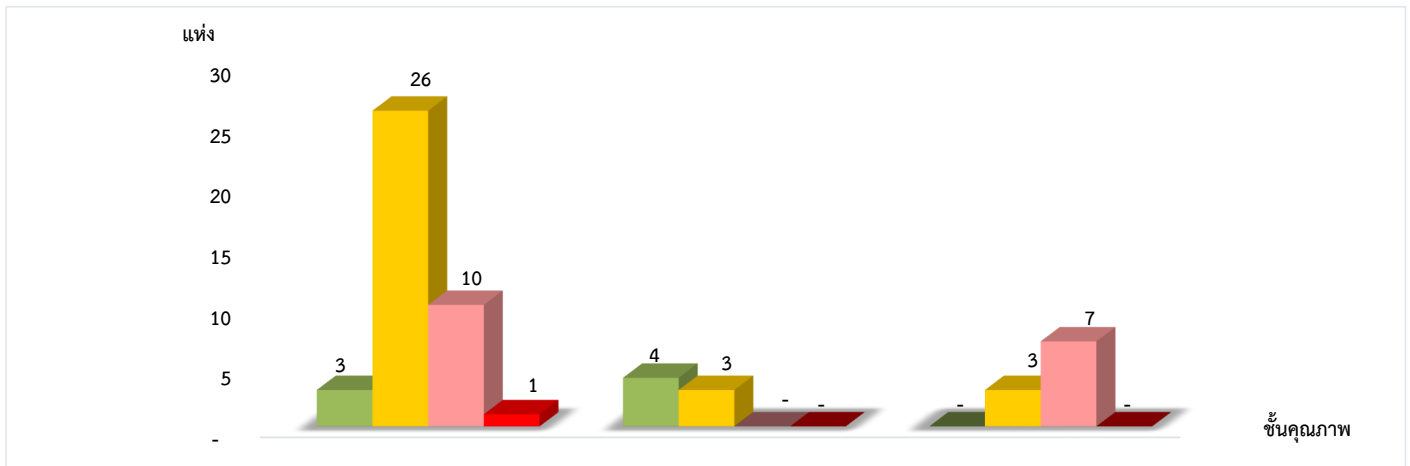
**แผนภูมิแสดงจำนวนและร้อยละของสหกรณ์และกลุ่มเกษตรกร จำแนกตามระดับการจัดชั้นคุณภาพการควบคุมภายใน  
จังหวัดกำแพงเพชร ประจำปี 2566 จำนวน 69 แห่ง**



ดีมาก	ดี	พอใช้	ปรับปรุง
2.90%	15.94%	57.97%	23.19%

\*หมายเหตุ : ไม่มีระบบการควบคุมภายใน 23 แห่ง

**แผนภูมิแสดงจำนวนและร้อยละของสหกรณ์ภาคการเกษตร สหกรณ์นอกภาคการเกษตร และกลุ่มเกษตรกร  
จำแนกตามระดับการจัดชั้นคุณภาพการควบคุมภายใน  
จังหวัดกำแพงเพชร ประจำปี 2566 จำนวน 57 แห่ง**



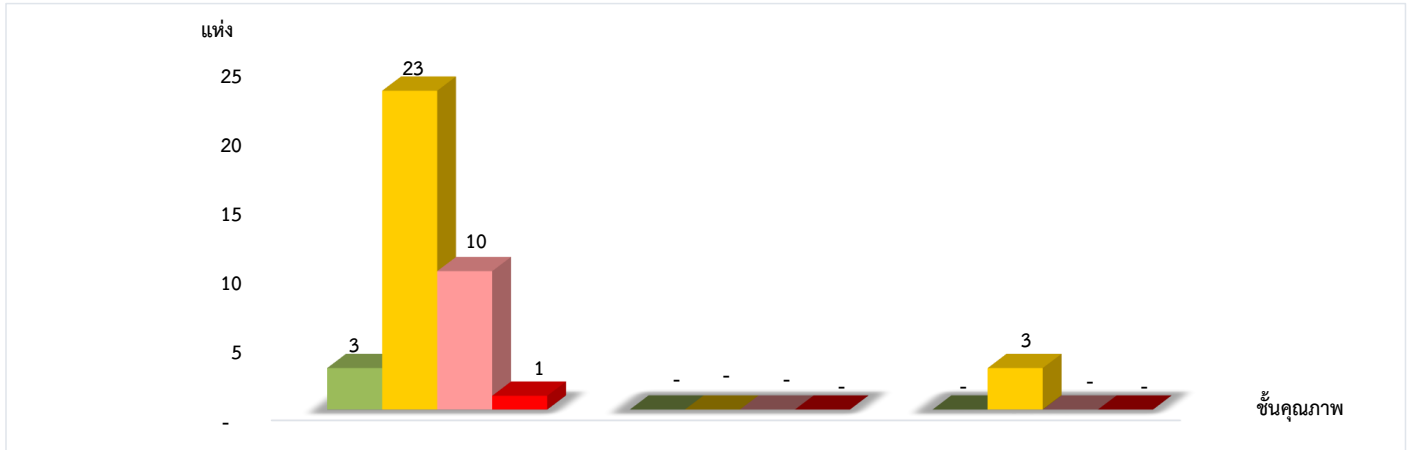
	สหกรณ์ภาคการเกษตร 40 แห่ง	สหกรณ์นอกภาคการเกษตร 7 แห่ง	กลุ่มเกษตรกร 10 แห่ง
ดีมาก	7.50%	57.14%	0.00%
ดี	65.00%	42.86%	30.00%
พอใช้	25.00%	0.00%	70.00%
ปรับปรุง	2.50%	0.00%	0.00%

\*หมายเหตุ : สหกรณ์ภาคการเกษตรไม่มีระบบการควบคุมภายใน 7 แห่ง  
สหกรณ์นอกภาคการเกษตรไม่มีระบบการควบคุมภายใน 0 แห่ง  
กลุ่มเกษตรกรไม่มีระบบการควบคุมภายใน 16 แห่ง

ที่มา : กลุ่มพัฒนาระบบสารสนเทศและฐานข้อมูล  
จัดทำโดย : กลุ่มวิเคราะห์ข้อมูลทางการเงิน

แผนภูมิแสดงจำนวนและร้อยละของสหกรณ์ภาคการเกษตร จำแนกตามระดับการจัดชั้นคุณภาพการควบคุมภายใน

จังหวัดกำแพงเพชร ประจำปี 2566 จำนวน 40 แห่ง

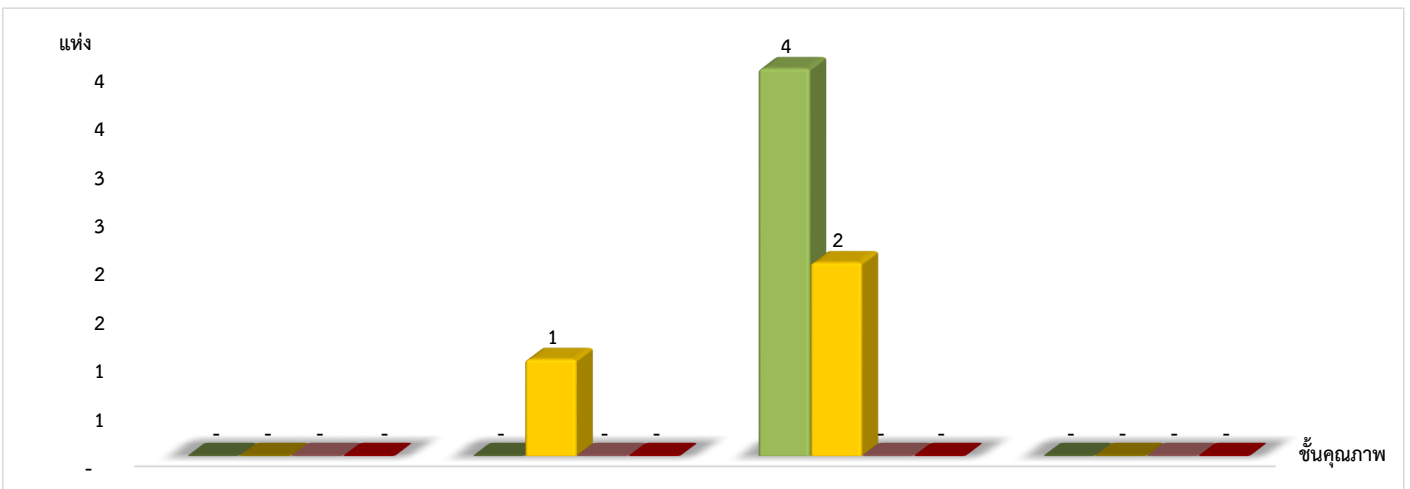


ระดับการจัดชั้นคุณภาพการควบคุมภายใน	สหกรณ์การเกษตร	สหกรณ์ประมง	สหกรณ์นิคม
ดีมาก	8.11%	0.00%	0.00%
ดี	62.16%	0.00%	100.00%
พอใช้	27.03%	0.00%	0.00%
ปรับปรุง	2.70%	0.00%	0.00%

\*หมายเหตุ : สหกรณ์ภาคการเกษตรไม่มีระบบการควบคุมภายใน 7 แห่ง

แผนภูมิแสดงจำนวนและร้อยละของสหกรณ์นอกภาคการเกษตร จำแนกตามระดับการจัดชั้นคุณภาพการควบคุมภายใน

จังหวัดกำแพงเพชร ประจำปี 2566 จำนวน 7 แห่ง



ระดับการจัดชั้นคุณภาพการควบคุมภายใน	สหกรณ์ร้านค้า	สหกรณ์บริการ	สหกรณ์ออมทรัพย์	สหกรณ์เครดิตยูเนียน
ดีมาก	0.00%	0.00%	66.67%	0.00%
ดี	0.00%	100.00%	33.33%	0.00%
พอใช้	0.00%	0.00%	0.00%	0.00%
ปรับปรุง	0.00%	0.00%	0.00%	0.00%

\*หมายเหตุ : สหกรณ์นอกภาคการเกษตรไม่มีระบบการควบคุมภายใน 0 แห่ง

ที่มา : กลุ่มพัฒนาระบบสารสนเทศและฐานข้อมูล  
จัดทำโดย : กลุ่มวิเคราะห์ข้อมูลทางการเงิน