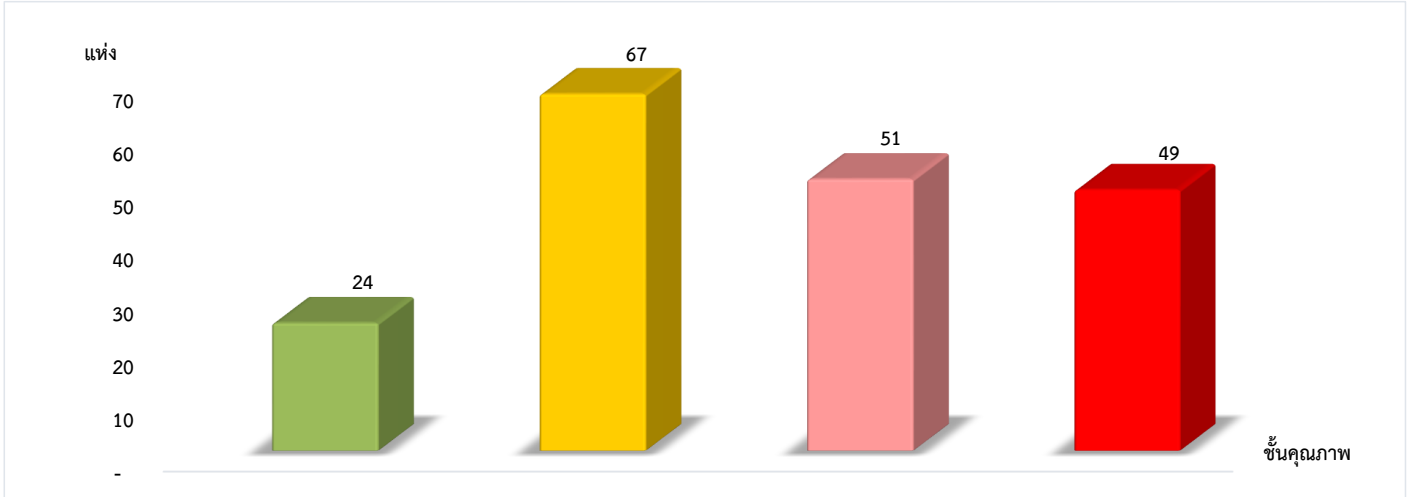


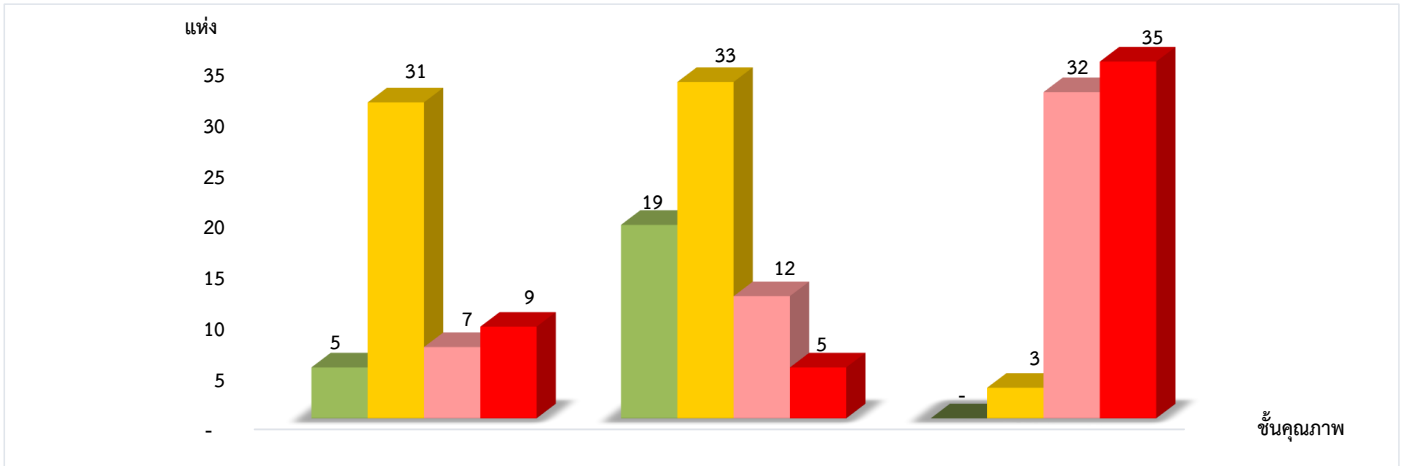
**แผนภูมิแสดงจำนวนและร้อยละของสหกรณ์และกลุ่มเกษตรกร จำแนกตามระดับการจัดชั้นคุณภาพการควบคุมภายใน  
จังหวัดขอนแก่น ประจำปี 2566 จำนวน 191 แห่ง**



ดีมาก	ดี	พอใช้	ปรับปรุง
12.57%	35.08%	26.70%	25.65%

\*หมายเหตุ : ไม่มีระบบการควบคุมภายใน 5 แห่ง

**แผนภูมิแสดงจำนวนและร้อยละของสหกรณ์ภาคการเกษตร สหกรณ์นอกภาคการเกษตร และกลุ่มเกษตรกร  
จำแนกตามระดับการจัดชั้นคุณภาพการควบคุมภายใน  
จังหวัดขอนแก่น ประจำปี 2566 จำนวน 191 แห่ง**



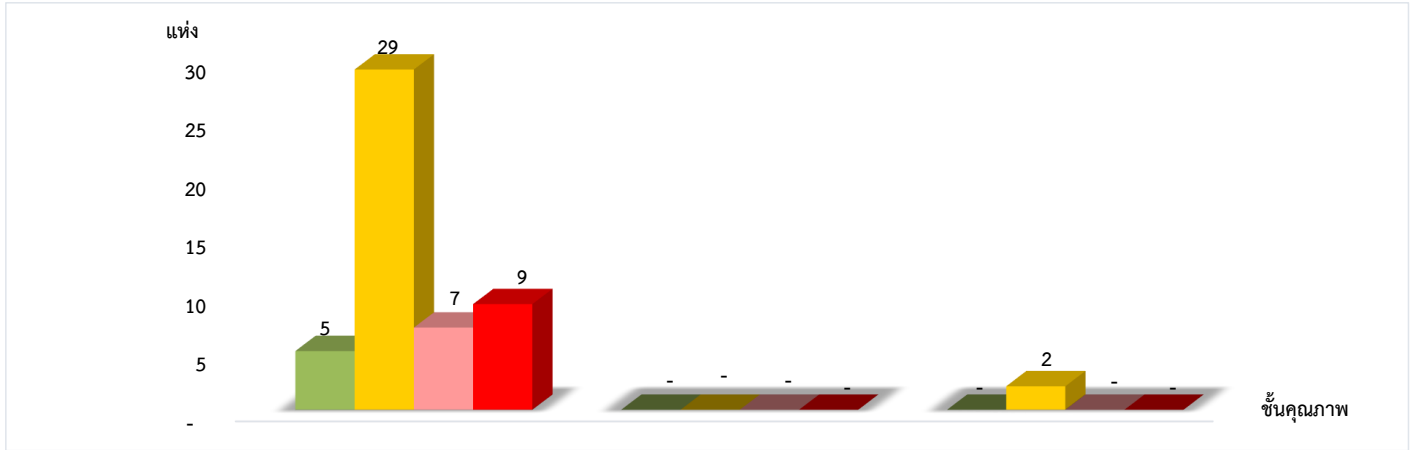
	สหกรณ์ภาคการเกษตร 52 แห่ง	สหกรณ์นอกภาคการเกษตร 69 แห่ง	กลุ่มเกษตรกร 70 แห่ง
ดีมาก	9.62%	27.54%	0.00%
ดี	59.61%	47.82%	4.29%
พอใช้	13.46%	17.39%	45.71%
ปรับปรุง	17.31%	7.25%	50.00%

\*หมายเหตุ : สหกรณ์ภาคการเกษตรไม่มีระบบการควบคุมภายใน 1 แห่ง  
สหกรณ์นอกภาคการเกษตรไม่มีระบบการควบคุมภายใน 0 แห่ง  
กลุ่มเกษตรกรไม่มีระบบการควบคุมภายใน 4 แห่ง

ที่มา : กลุ่มพัฒนาระบบสารสนเทศและฐานข้อมูล  
จัดทำโดย : กลุ่มวิเคราะห์ข้อมูลทางการเงิน

**แผนภูมิแสดงจำนวนและร้อยละของสหกรณ์ภาคการเกษตร จำแนกตามระดับการจัดชั้นคุณภาพการควบคุมภายใน**

จังหวัดขอนแก่น ประจำปี 2566 จำนวน 52 แห่ง

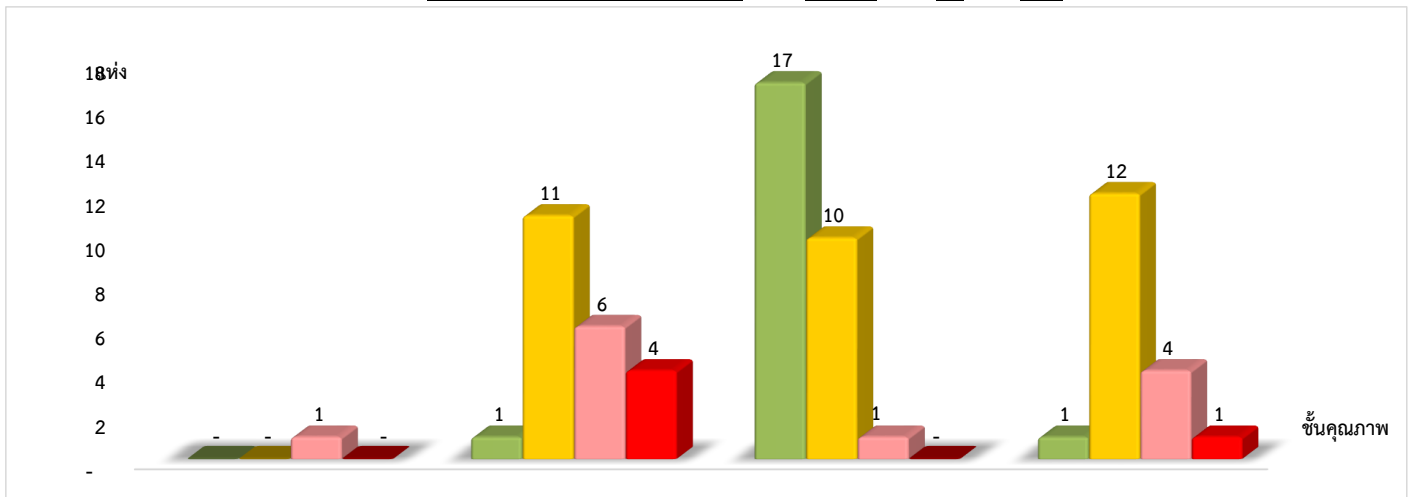


ระดับการจัดชั้นคุณภาพการควบคุมภายใน	สหกรณ์การเกษตร (50 แห่ง)	สหกรณ์ประมง (- แห่ง)	สหกรณ์นิคม (2 แห่ง)
ดีมาก	10.00%	0.00%	0.00%
ดี	58.00%	0.00%	100.00%
พอใช้	14.00%	0.00%	0.00%
ปรับปรุง	18.00%	0.00%	0.00%

\*หมายเหตุ : สหกรณ์ภาคการเกษตรไม่มีระบบการควบคุมภายใน 1 แห่ง

**แผนภูมิแสดงจำนวนและร้อยละของสหกรณ์นอกภาคการเกษตร จำแนกตามระดับการจัดชั้นคุณภาพการควบคุมภายใน**

จังหวัดขอนแก่น ประจำปี 2566 จำนวน 69 แห่ง



ระดับการจัดชั้นคุณภาพการควบคุมภายใน	สหกรณ์ร้านค้า (1 แห่ง)	สหกรณ์บริการ (22 แห่ง)	สหกรณ์ออมทรัพย์ (28 แห่ง)	สหกรณ์เครดิตยูเนียน (18 แห่ง)
ดีมาก	0.00%	4.55%	60.72%	5.55%
ดี	0.00%	50.00%	35.71%	66.67%
พอใช้	100.00%	27.27%	3.57%	22.22%
ปรับปรุง	0.00%	18.18%	0.00%	5.56%

\*หมายเหตุ : สหกรณ์นอกภาคการเกษตรไม่มีระบบการควบคุมภายใน 0 แห่ง

ที่มา : กลุ่มพัฒนาระบบสารสนเทศและฐานข้อมูล  
จัดทำโดย : กลุ่มวิเคราะห์ข้อมูลทางการเงิน