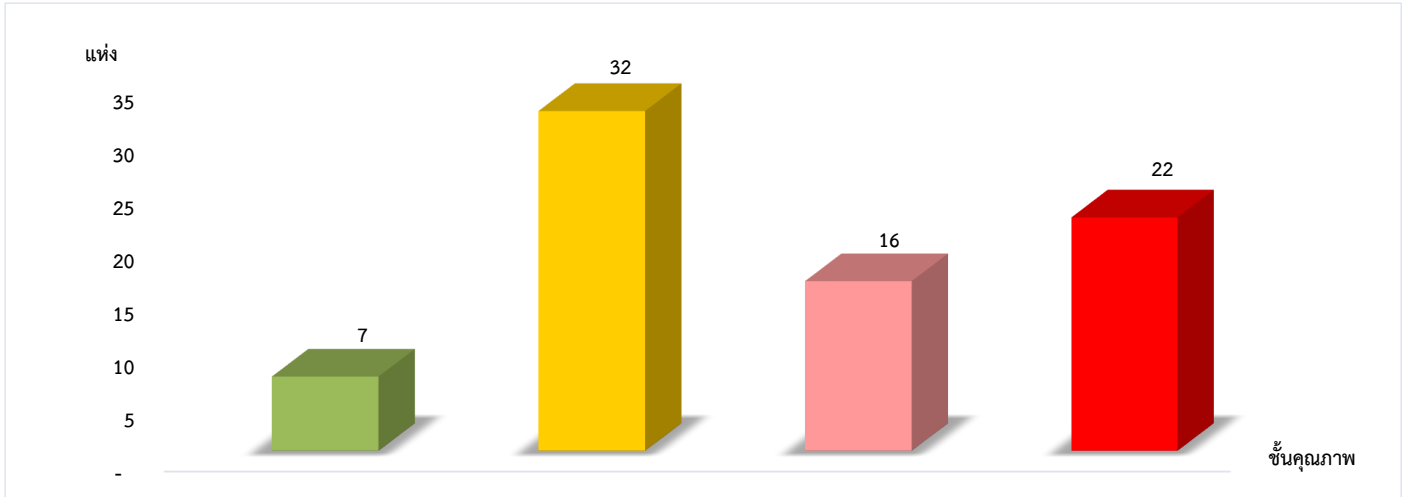


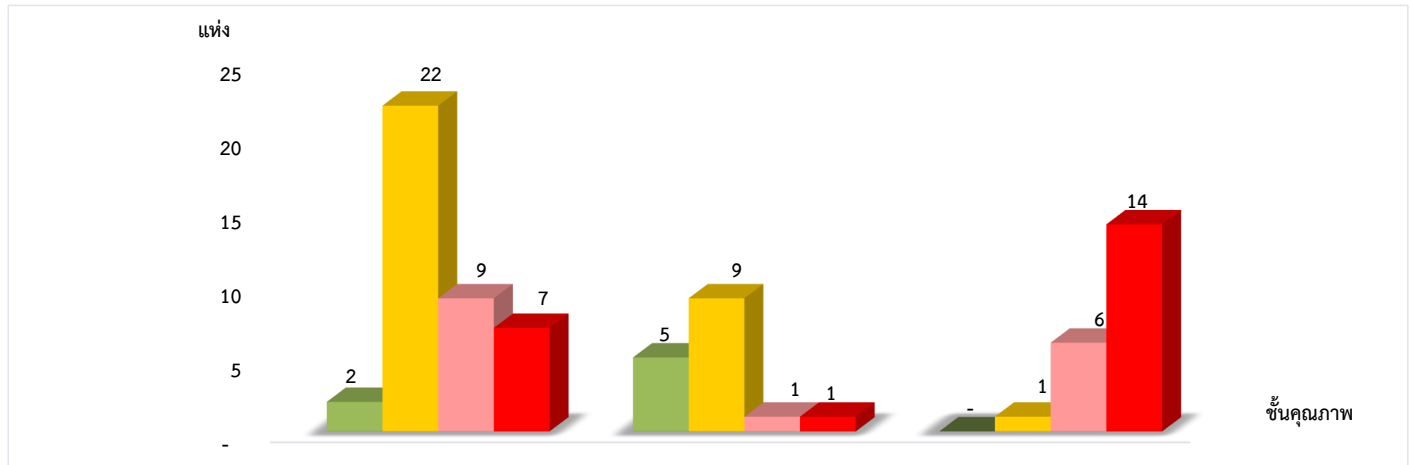
แผนภูมิแสดงจำนวนและร้อยละของสหกรณ์และกลุ่มเกษตรกร จำแนกตามระดับการจัดชั้นคุณภาพการควบคุมภายใน  
จังหวัดลำพูน ประจำปี 2566 จำนวน 77 แห่ง



ดีมาก	ดี	พอใช้	ปรับปรุง
9.09%	41.56%	20.78%	28.57%

\*หมายเหตุ : ไม่มีระบบการควบคุมภายใน 26 แห่ง

แผนภูมิแสดงจำนวนและร้อยละของสหกรณ์ภาคการเกษตร สหกรณ์นอกภาคการเกษตร และกลุ่มเกษตรกร  
จำแนกตามระดับการจัดชั้นคุณภาพการควบคุมภายใน  
จังหวัดลำพูน ประจำปี 2566 จำนวน 77 แห่ง



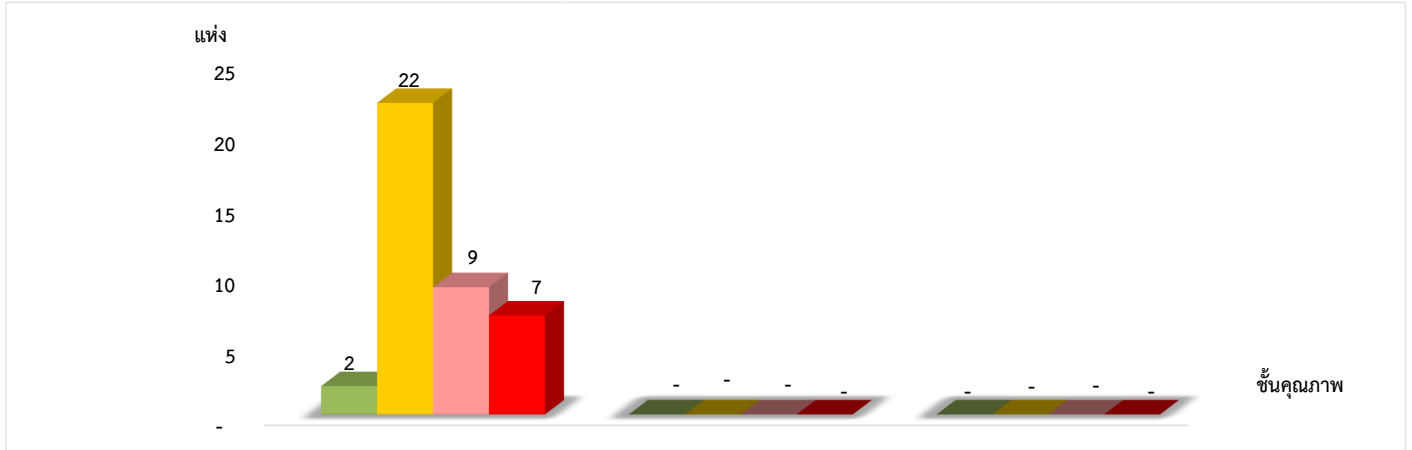
	สหกรณ์ภาคการเกษตร 40 แห่ง	สหกรณ์นอกภาคการเกษตร 16 แห่ง	กลุ่มเกษตรกร 21 แห่ง
ดีมาก	5.00%	31.25%	0.00%
ดี	55.00%	56.25%	4.76%
พอใช้	22.50%	6.25%	28.57%
ปรับปรุง	17.50%	6.25%	66.67%

\*หมายเหตุ : สหกรณ์ภาคการเกษตรไม่มีระบบการควบคุมภายใน 2 แห่ง  
สหกรณ์นอกภาคการเกษตรไม่มีระบบการควบคุมภายใน 3 แห่ง  
กลุ่มเกษตรกรไม่มีระบบการควบคุมภายใน 21 แห่ง

ที่มา : กลุ่มพัฒนาระบบสารสนเทศและฐานข้อมูล  
จัดทำโดย : กลุ่มวิเคราะห์ข้อมูลทางการเงิน

แผนภูมิแสดงจำนวนและร้อยละของสหกรณ์ภาคการเกษตร จำแนกตามระดับการจัดชั้นคุณภาพการควบคุมภายใน

จังหวัดลำพูน ประจำปี 2566 จำนวน 40 แห่ง

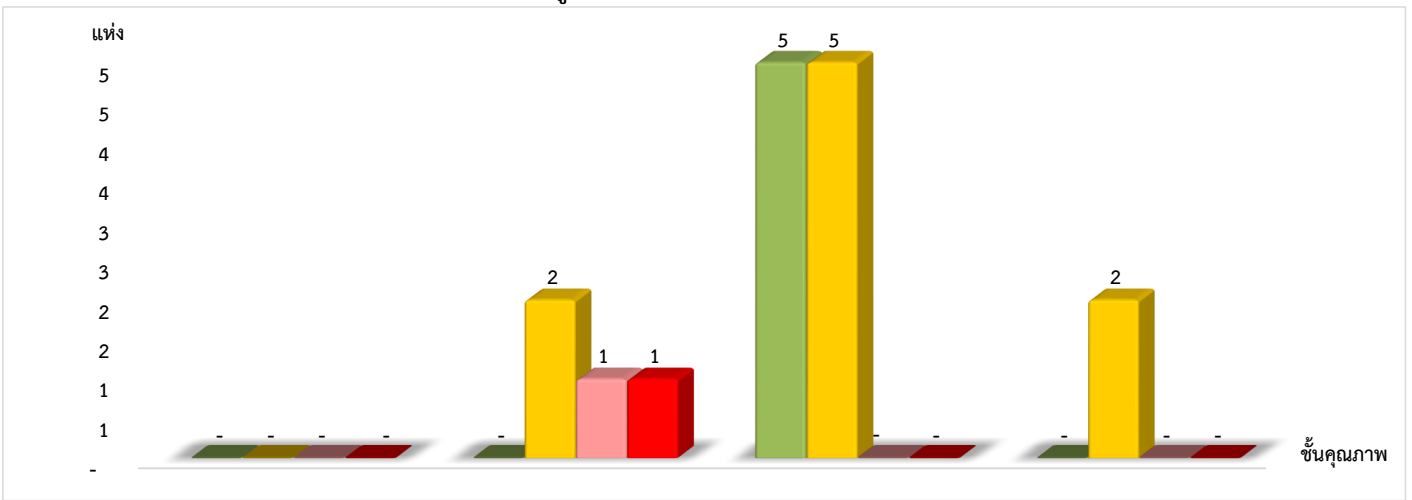


ระดับการจัดชั้นคุณภาพการควบคุมภายใน	สหกรณ์การเกษตร (จำนวน)	สหกรณ์ประมง (จำนวน)	สหกรณ์นิคม (จำนวน)
ดีมาก	5.00%	0.00%	0.00%
ดี	55.00%	0.00%	0.00%
พอใช้	22.50%	0.00%	0.00%
ปรับปรุง	17.50%	0.00%	0.00%

\*หมายเหตุ : สหกรณ์ภาคการเกษตรไม่มีระบบการควบคุมภายใน 2 แห่ง

แผนภูมิแสดงจำนวนและร้อยละของสหกรณ์นอกภาคการเกษตร จำแนกตามระดับการจัดชั้นคุณภาพการควบคุมภายใน

จังหวัดลำพูน ประจำปี 2566 จำนวน 16 แห่ง



ระดับการจัดชั้นคุณภาพการควบคุมภายใน	สหกรณ์ร้านค้า (จำนวน)	สหกรณ์บริการ (จำนวน)	สหกรณ์ออมทรัพย์ (จำนวน)	สหกรณ์เครดิตยูเนียน (จำนวน)
ดีมาก	0.00%	0.00%	50.00%	0.00%
ดี	0.00%	50.00%	50.00%	100.00%
พอใช้	0.00%	25.00%	0.00%	0.00%
ปรับปรุง	0.00%	25.00%	0.00%	0.00%

\*หมายเหตุ : สหกรณ์นอกภาคการเกษตรไม่มีระบบการควบคุมภายใน 3 แห่ง

ที่มา : กลุ่มพัฒนาระบบสารสนเทศและฐานข้อมูล  
จัดทำโดย : กลุ่มวิเคราะห์ข้อมูลทางการเงิน