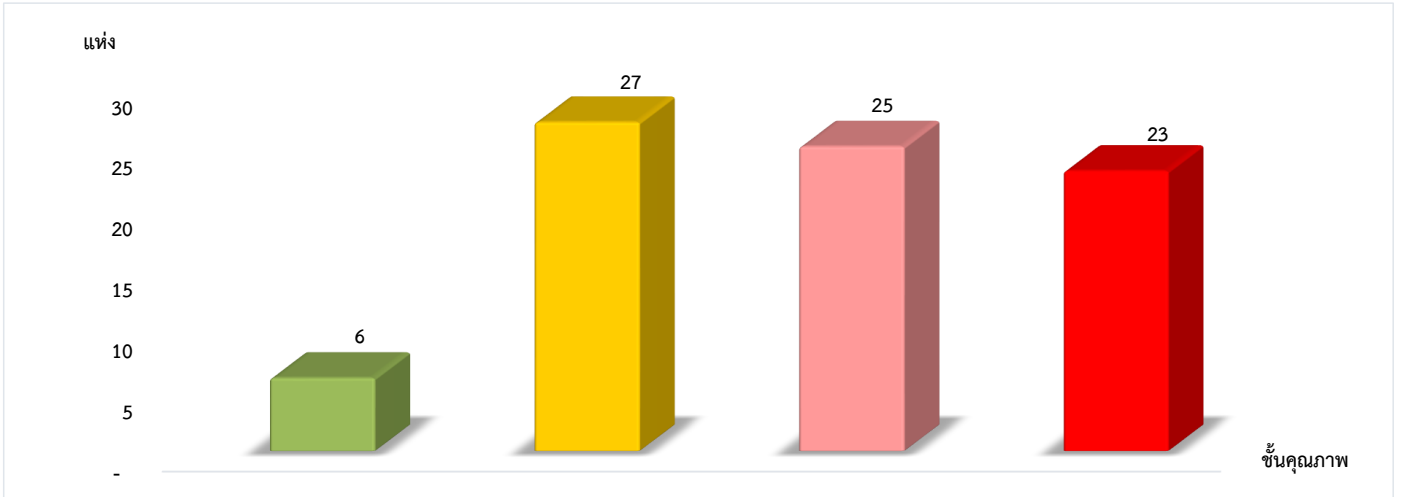


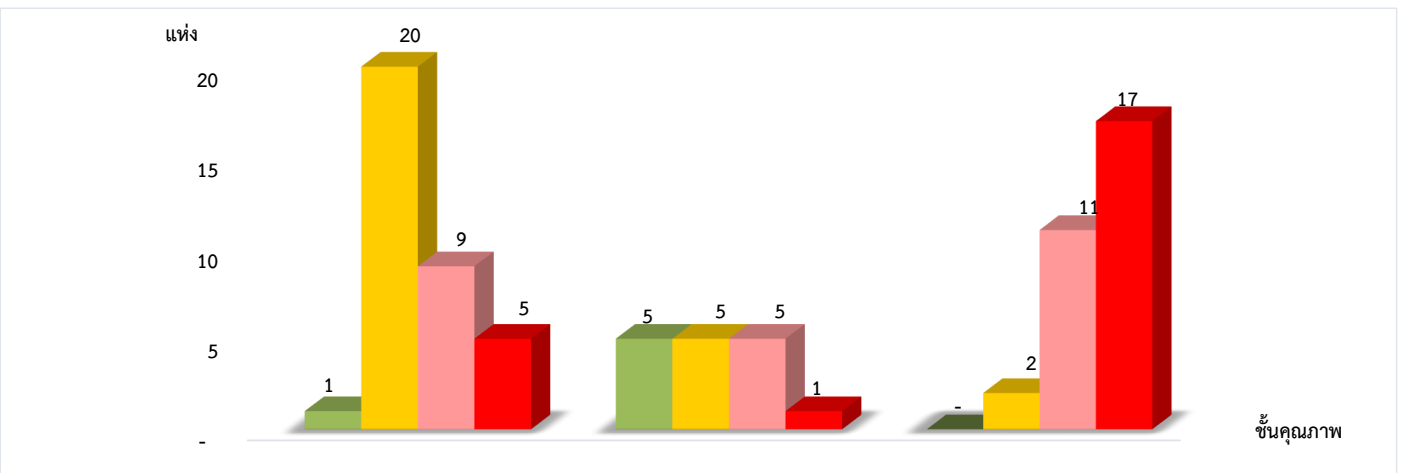
**แผนภูมิแสดงจำนวนและร้อยละของสหกรณ์และกลุ่มเกษตรกร จำแนกตามระดับการจัดชั้นคุณภาพการควบคุมภายใน
จังหวัดเลย ประจำปี 2566 จำนวน 81 แห่ง**



ดีมาก	ดี	พอใช้	ปรับปรุง
7.41%	33.33%	30.86%	28.40%

*หมายเหตุ : ไม่มีระบบการควบคุมภายใน 8 แห่ง

**แผนภูมิแสดงจำนวนและร้อยละของสหกรณ์ภาคการเกษตร สหกรณ์นอกภาคการเกษตร และกลุ่มเกษตรกร
จำแนกตามระดับการจัดชั้นคุณภาพการควบคุมภายใน
จังหวัดเลย ประจำปี 2566 จำนวน 81 แห่ง**



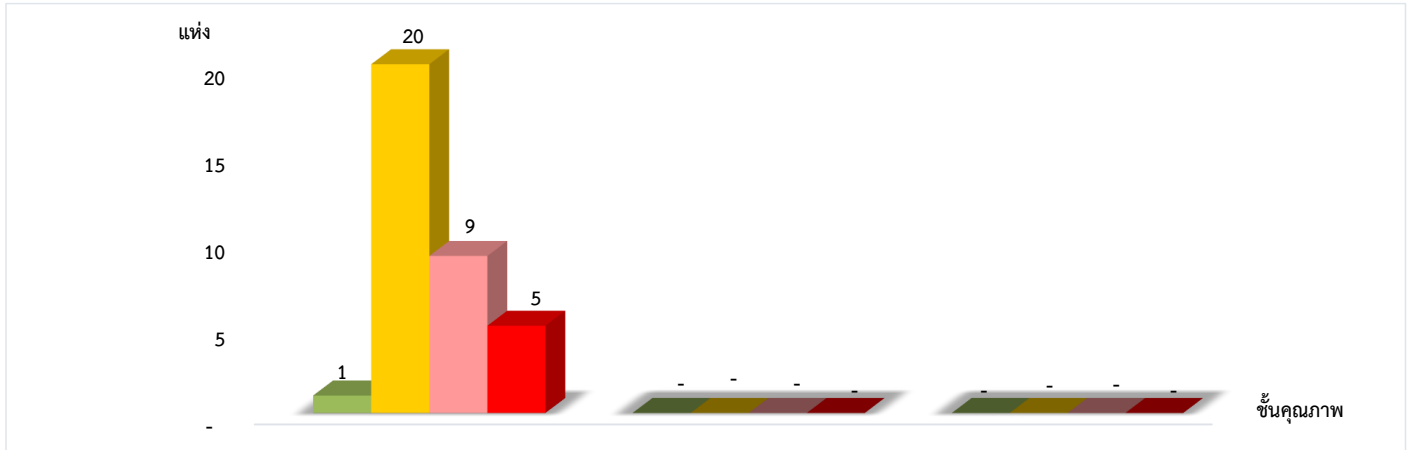
	สหกรณ์ภาคการเกษตร 35 แห่ง	สหกรณ์นอกภาคการเกษตร 16 แห่ง	กลุ่มเกษตรกร 30 แห่ง
ดีมาก	2.86%	31.25%	0.00%
ดี	57.14%	31.25%	6.67%
พอใช้	25.71%	31.25%	36.66%
ปรับปรุง	14.29%	6.25%	56.67%

*หมายเหตุ : สหกรณ์ภาคการเกษตรไม่มีระบบการควบคุมภายใน 0 แห่ง
สหกรณ์นอกภาคการเกษตรไม่มีระบบการควบคุมภายใน 0 แห่ง
กลุ่มเกษตรกรไม่มีระบบการควบคุมภายใน 8 แห่ง

ที่มา : กลุ่มพัฒนาระบบสารสนเทศและฐานข้อมูล
จัดทำโดย : กลุ่มวิเคราะห์ข้อมูลทางการเงิน

แผนภูมิแสดงจำนวนและร้อยละของสหกรณ์ภาคการเกษตร จำแนกตามระดับการจัดชั้นคุณภาพการควบคุมภายใน

จังหวัดเลย ประจำปี 2566 จำนวน 35 แห่ง

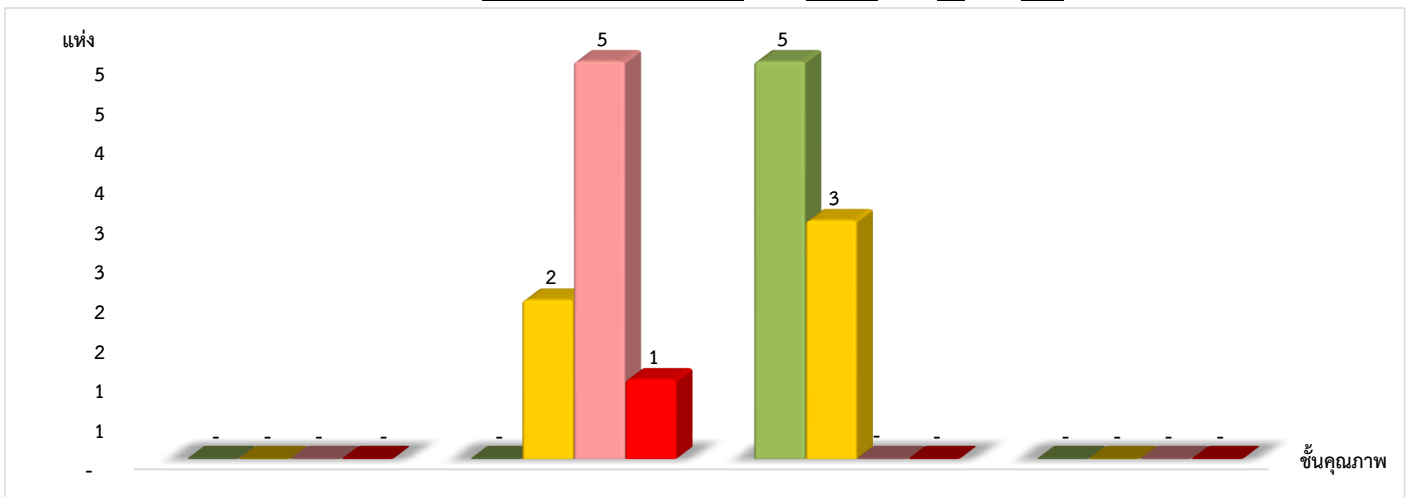


ระดับการจัดชั้นคุณภาพการควบคุมภายใน	สหกรณ์การเกษตร	สหกรณ์ประมง	สหกรณ์นิคม
ดีมาก	2.86%	0.00%	0.00%
ดี	57.14%	0.00%	0.00%
พอใช้	25.71%	0.00%	0.00%
ปรับปรุง	14.29%	0.00%	0.00%

*หมายเหตุ : สหกรณ์ภาคการเกษตรไม่มีระบบการควบคุมภายใน 0 แห่ง

แผนภูมิแสดงจำนวนและร้อยละของสหกรณ์นอกภาคการเกษตร จำแนกตามระดับการจัดชั้นคุณภาพการควบคุมภายใน

จังหวัดเลย ประจำปี 2566 จำนวน 16 แห่ง



ระดับการจัดชั้นคุณภาพการควบคุมภายใน	สหกรณ์ร้านค้า	สหกรณ์บริการ	สหกรณ์ออมทรัพย์	สหกรณ์เครดิตยูเนียน
ดีมาก	0.00%	25.00%	62.50%	0.00%
ดี	0.00%	62.50%	37.50%	0.00%
พอใช้	0.00%	12.50%	0.00%	0.00%
ปรับปรุง	0.00%	0.00%	0.00%	0.00%

*หมายเหตุ : สหกรณ์นอกภาคการเกษตรไม่มีระบบการควบคุมภายใน 0 แห่ง

ที่มา : กลุ่มพัฒนาระบบสารสนเทศและฐานข้อมูล
จัดทำโดย : กลุ่มวิเคราะห์ข้อมูลทางการเงิน