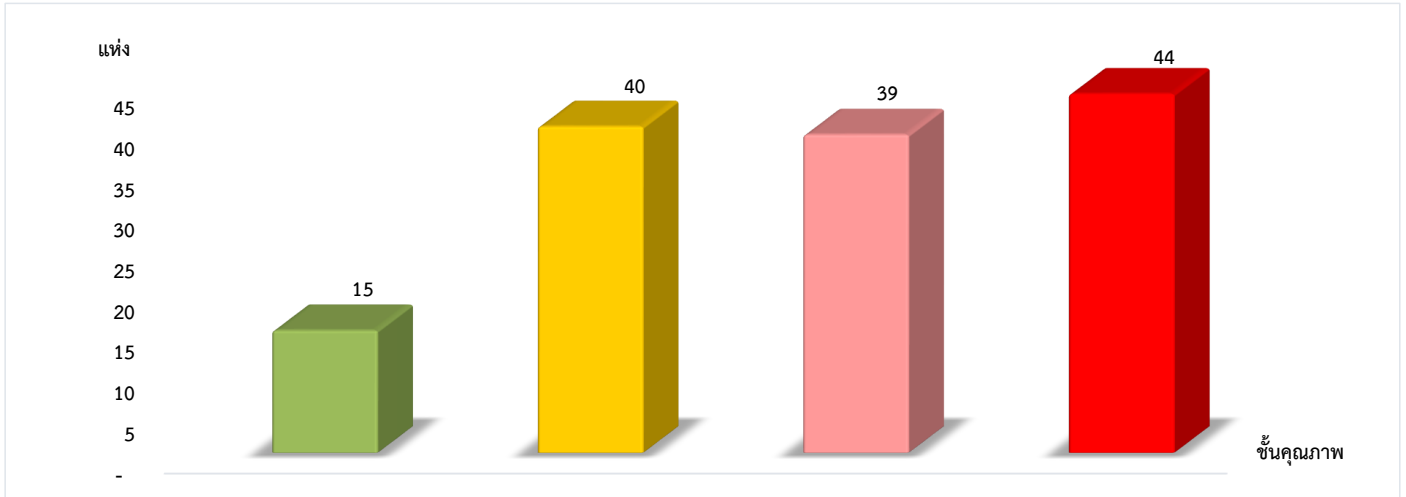


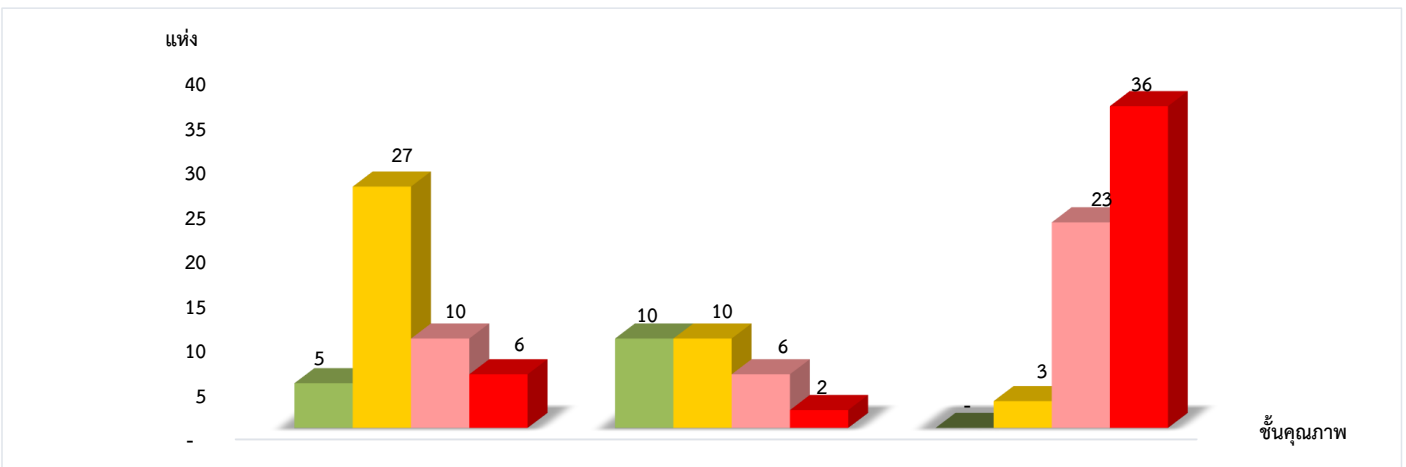
แผนภูมิแสดงจำนวนและร้อยละของสหกรณ์และกลุ่มเกษตรกร จำแนกตามระดับการจัดชั้นคุณภาพการควบคุมภายใน
จังหวัดมหาสารคาม ประจำปี 2566 จำนวน 138 แห่ง



ดีมาก	ดี	พอใช้	ปรับปรุง
10.87%	28.99%	28.26%	31.88%

*หมายเหตุ : ไม่มีระบบการควบคุมภายใน 3 แห่ง

แผนภูมิแสดงจำนวนและร้อยละของสหกรณ์ภาคการเกษตร สหกรณ์นอกภาคการเกษตร และกลุ่มเกษตรกร
จำแนกตามระดับการจัดชั้นคุณภาพการควบคุมภายใน
จังหวัดมหาสารคาม ประจำปี 2566 จำนวน 138 แห่ง



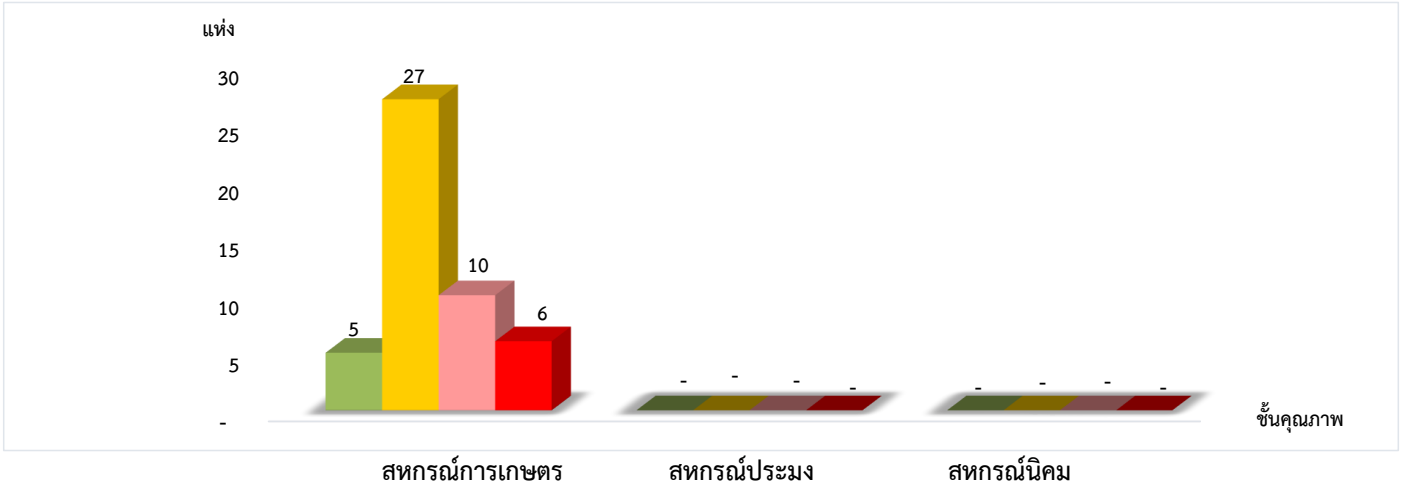
	สหกรณ์ภาคการเกษตร 48 แห่ง	สหกรณ์นอกภาคการเกษตร 28 แห่ง	กลุ่มเกษตรกร 62 แห่ง
ดีมาก	10.42%	35.72%	0.00%
ดี	56.25%	35.71%	4.84%
พอใช้	20.83%	21.43%	37.10%
ปรับปรุง	12.50%	7.14%	58.06%

*หมายเหตุ : สหกรณ์ภาคการเกษตรไม่มีระบบการควบคุมภายใน 1 แห่ง
สหกรณ์นอกภาคการเกษตรไม่มีระบบการควบคุมภายใน 1 แห่ง
กลุ่มเกษตรกรไม่มีระบบการควบคุมภายใน 1 แห่ง

ที่มา : กลุ่มพัฒนาระบบสารสนเทศและฐานข้อมูล
จัดทำโดย : กลุ่มวิเคราะห์ข้อมูลทางการเงิน

แผนภูมิแสดงจำนวนและร้อยละของสหกรณ์ภาคการเกษตร จำแนกตามระดับการจัดชั้นคุณภาพการควบคุมภายใน

จังหวัดมหาสารคาม ประจำปี 2566 จำนวน 48 แห่ง

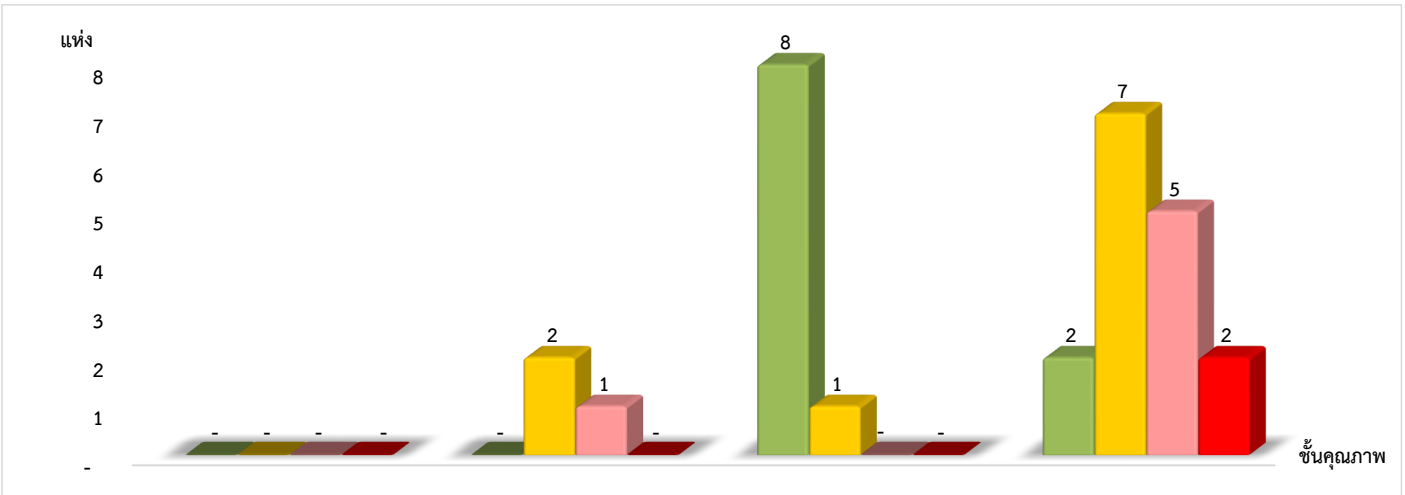


ระดับการจัดชั้นคุณภาพการควบคุมภายใน	สหกรณ์การเกษตร (48 แห่ง)	สหกรณ์ประมง (- แห่ง)	สหกรณ์นิคม (- แห่ง)
ดีมาก	10.42%	0.00%	0.00%
ดี	56.25%	0.00%	0.00%
พอใช้	20.83%	0.00%	0.00%
ปรับปรุง	12.50%	0.00%	0.00%

*หมายเหตุ : สหกรณ์ภาคการเกษตรไม่มีระบบการควบคุมภายใน 1 แห่ง

แผนภูมิแสดงจำนวนและร้อยละของสหกรณ์นอกภาคการเกษตร จำแนกตามระดับการจัดชั้นคุณภาพการควบคุมภายใน

จังหวัดมหาสารคาม ประจำปี 2566 จำนวน 28 แห่ง



ระดับการจัดชั้นคุณภาพการควบคุมภายใน	สหกรณ์ร้านค้า (- แห่ง)	สหกรณ์บริการ (3 แห่ง)	สหกรณ์ออมทรัพย์ (9 แห่ง)	สหกรณ์เครดิตยูเนียน (16 แห่ง)
ดีมาก	0.00%	0.00%	88.89%	12.50%
ดี	0.00%	66.67%	11.11%	43.75%
พอใช้	0.00%	33.33%	0.00%	31.25%
ปรับปรุง	0.00%	0.00%	0.00%	12.50%

*หมายเหตุ : สหกรณ์นอกภาคการเกษตรไม่มีระบบการควบคุมภายใน 1 แห่ง

ที่มา : กลุ่มพัฒนาระบบสารสนเทศและฐานข้อมูล
จัดทำโดย : กลุ่มวิเคราะห์ข้อมูลทางการเงิน