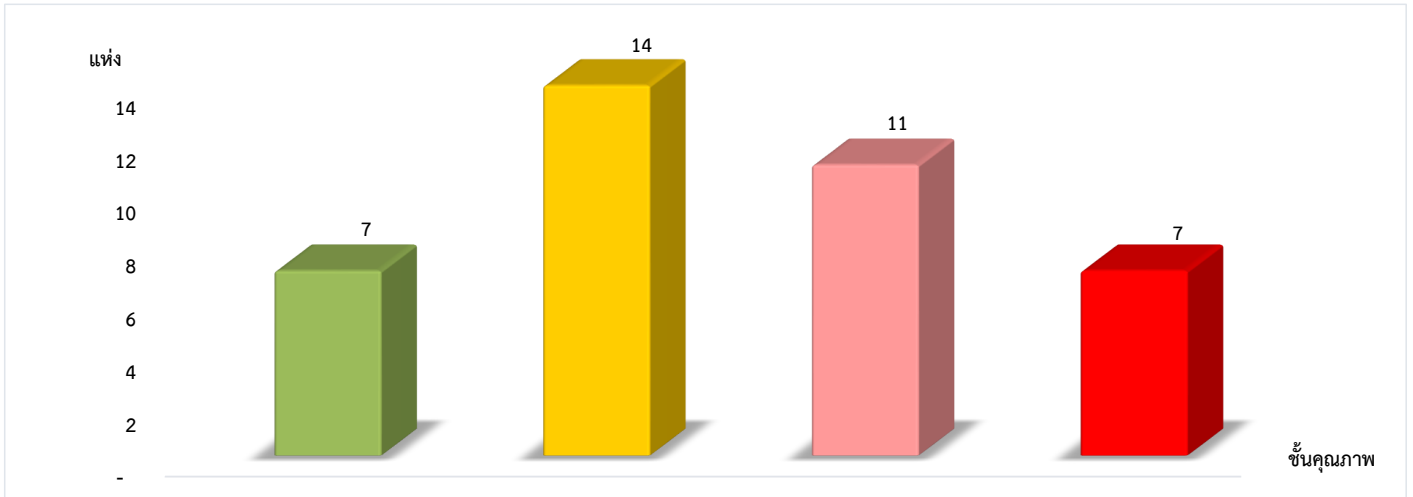


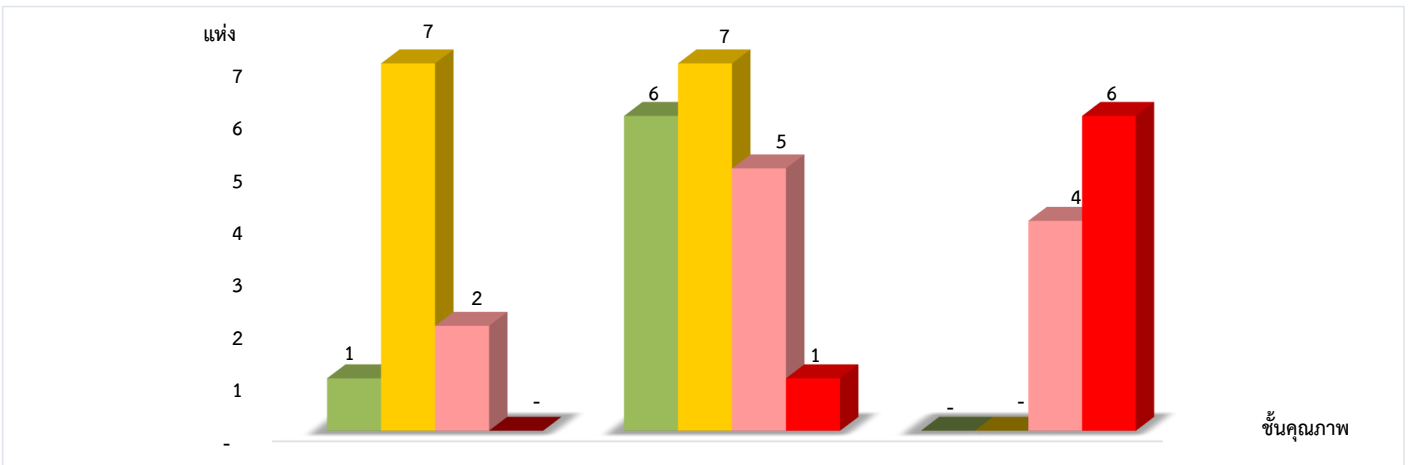
แผนภูมิแสดงจำนวนและร้อยละของสหกรณ์และกลุ่มเกษตรกร จำแนกตามระดับการจัดชั้นคุณภาพการควบคุมภายใน
จังหวัดนครนายก ประจำปี 2566 จำนวน 39 แห่ง



ดีมาก	ดี	พอใช้	ปรับปรุง
17.95%	35.90%	28.20%	17.95%

*หมายเหตุ : ไม่มีระบบการควบคุมภายใน 2 แห่ง

แผนภูมิแสดงจำนวนและร้อยละของสหกรณ์ภาคการเกษตร สหกรณ์นอกภาคการเกษตร และกลุ่มเกษตรกร
จำแนกตามระดับการจัดชั้นคุณภาพการควบคุมภายใน
จังหวัดนครนายก ประจำปี 2566 จำนวน 39 แห่ง



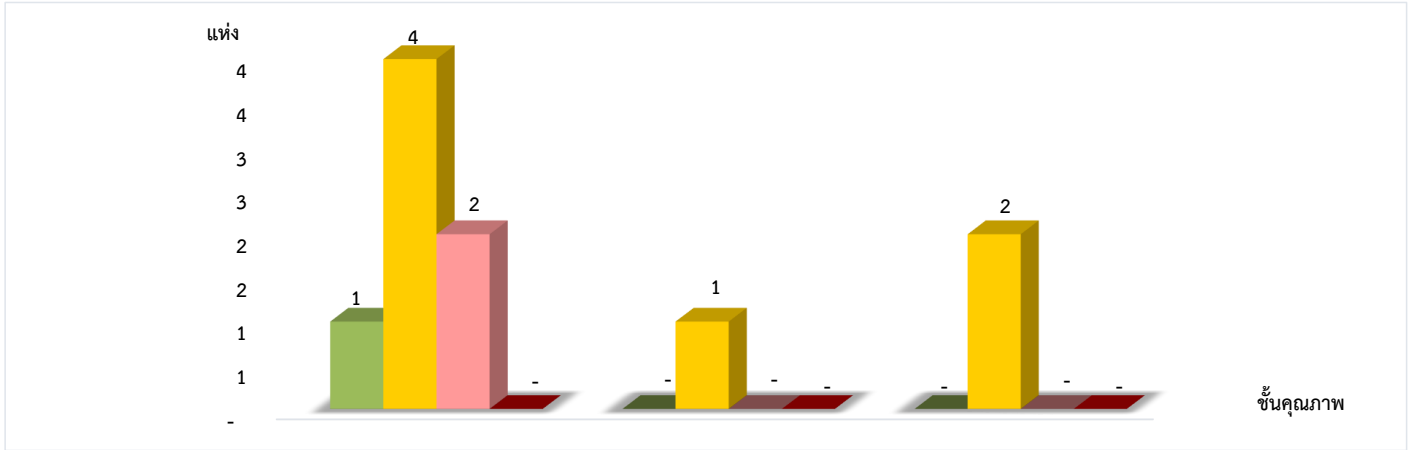
	สหกรณ์ภาคการเกษตร 10 แห่ง	สหกรณ์นอกภาคการเกษตร 19 แห่ง	กลุ่มเกษตรกร 10 แห่ง
ดีมาก	10.00%	31.58%	0.00%
ดี	70.00%	36.84%	0.00%
พอใช้	20.00%	26.32%	40.00%
ปรับปรุง	0.00%	5.26%	60.00%

*หมายเหตุ : สหกรณ์ภาคการเกษตรไม่มีระบบการควบคุมภายใน 0 แห่ง
สหกรณ์นอกภาคการเกษตรไม่มีระบบการควบคุมภายใน 0 แห่ง
กลุ่มเกษตรกรไม่มีระบบการควบคุมภายใน 2 แห่ง

ที่มา : กลุ่มพัฒนาระบบสารสนเทศและฐานข้อมูล
จัดทำโดย : กลุ่มวิเคราะห์ข้อมูลทางการเงิน

แผนภูมิแสดงจำนวนและร้อยละของสหกรณ์ภาคการเกษตร จำแนกตามระดับการจัดชั้นคุณภาพการควบคุมภายใน

จังหวัดนครนายก ประจำปี 2566 จำนวน 10 แห่ง

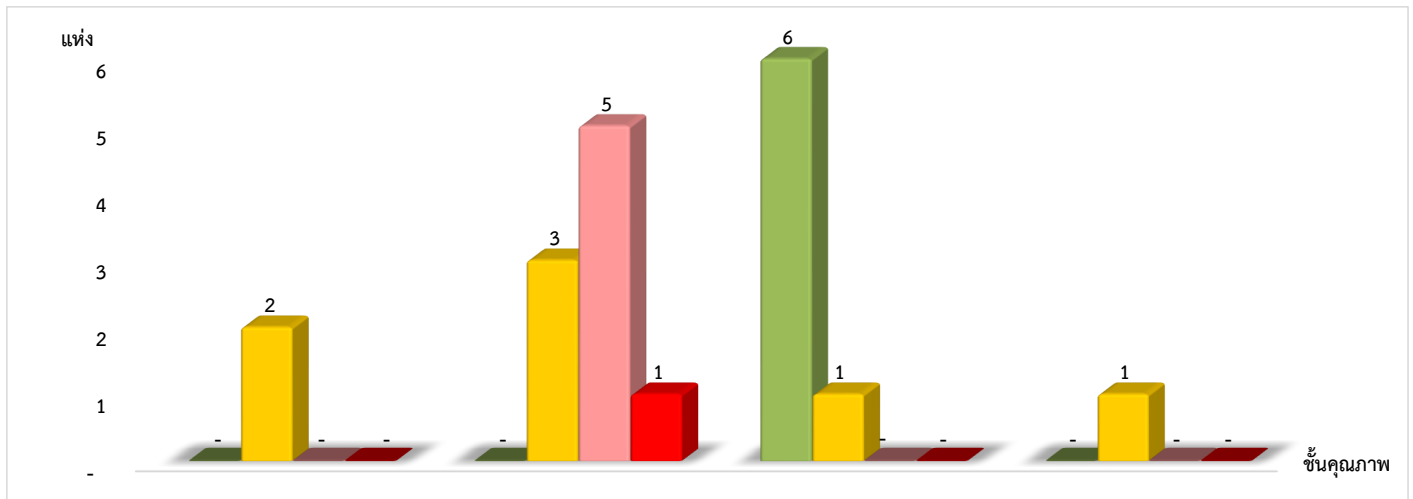


ระดับการจัดชั้นคุณภาพการควบคุมภายใน	สหกรณ์การเกษตร (7 แห่ง)	สหกรณ์ประมง (1 แห่ง)	สหกรณ์นิคม (2 แห่ง)
ดีมาก	14.29%	0.00%	0.00%
ดี	57.14%	100.00%	100.00%
พอใช้	28.57%	0.00%	0.00%
ปรับปรุง	0.00%	0.00%	0.00%

*หมายเหตุ : สหกรณ์ภาคการเกษตรไม่มีระบบการควบคุมภายใน 0 แห่ง

แผนภูมิแสดงจำนวนและร้อยละของสหกรณ์นอกภาคการเกษตร จำแนกตามระดับการจัดชั้นคุณภาพการควบคุมภายใน

จังหวัดนครนายก ประจำปี 2566 จำนวน 19 แห่ง



ระดับการจัดชั้นคุณภาพการควบคุมภายใน	สหกรณ์ร้านค้า (2 แห่ง)	สหกรณ์บริการ (9 แห่ง)	สหกรณ์ออมทรัพย์ (7 แห่ง)	สหกรณ์เครดิตยูเนียน (1 แห่ง)
ดีมาก	0.00%	0.00%	85.71%	0.00%
ดี	100.00%	33.33%	14.29%	100.00%
พอใช้	0.00%	55.56%	0.00%	0.00%
ปรับปรุง	0.00%	11.11%	0.00%	0.00%

*หมายเหตุ : สหกรณ์นอกภาคการเกษตรไม่มีระบบการควบคุมภายใน 0 แห่ง

ที่มา : กลุ่มพัฒนาระบบสารสนเทศและฐานข้อมูล
จัดทำโดย : กลุ่มวิเคราะห์ข้อมูลทางการเงิน