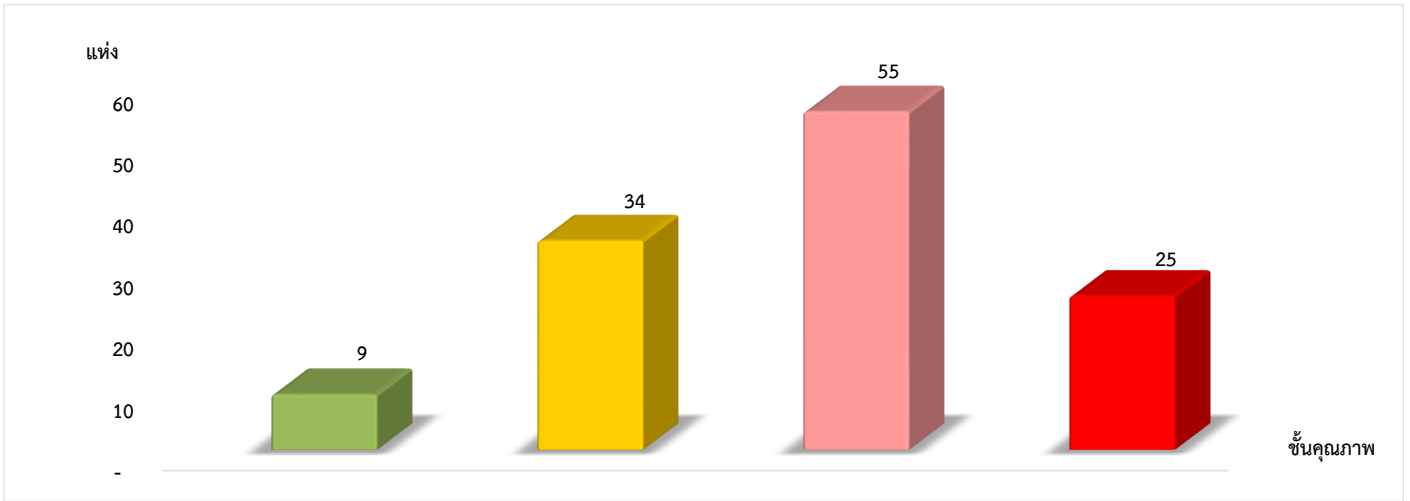


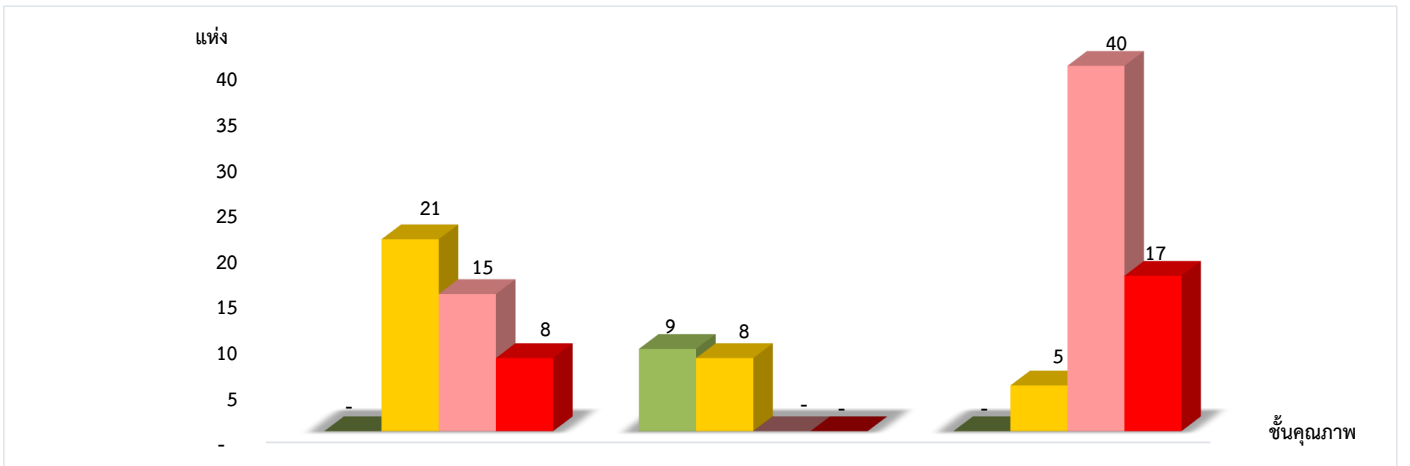
แผนภูมิแสดงจำนวนและร้อยละของสภรณและกลุ่มเกษตรกร จำแนกตามระดับการจัดชั้นคุณภาพการควบคุมภายใน จังหวัดนครพนม ประจำปี 2566 จำนวน 123 แห่ง



ดีมาก	ดี	พอใช้	ปรับปรุง
7.32%	27.64%	44.71%	20.33%

*หมายเหตุ : ไม่มีระบบการควบคุมภายใน 1 แห่ง

แผนภูมิแสดงจำนวนและร้อยละของสภรณภาคการเกษตร สภรณนอกภาคการเกษตร และกลุ่มเกษตรกร จำแนกตามระดับการจัดชั้นคุณภาพการควบคุมภายใน จังหวัดนครพนม ประจำปี 2566 จำนวน 123 แห่ง



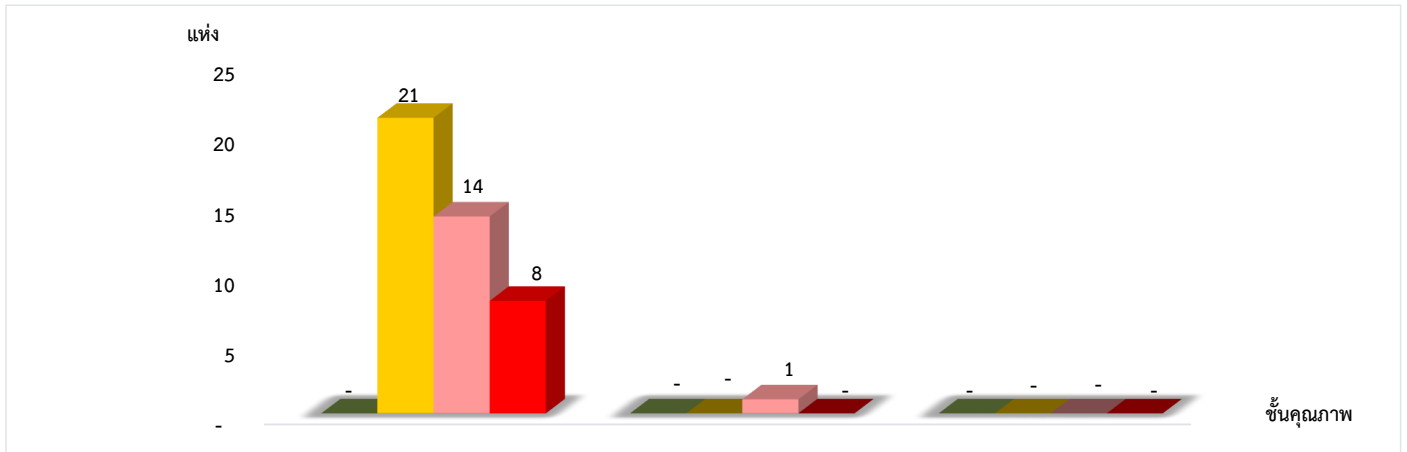
	สภรณภาคการเกษตร 44 แห่ง	สภรณนอกภาคการเกษตร 17 แห่ง	กลุ่มเกษตรกร 62 แห่ง
ดีมาก	0.00%	52.94%	0.00%
ดี	47.73%	47.06%	8.06%
พอใช้	34.09%	0.00%	64.52%
ปรับปรุง	18.18%	0.00%	27.42%

*หมายเหตุ : สภรณภาคการเกษตรไม่มีระบบการควบคุมภายใน 0 แห่ง
 สภรณนอกภาคการเกษตรไม่มีระบบการควบคุมภายใน 0 แห่ง
 กลุ่มเกษตรกรไม่มีระบบการควบคุมภายใน 1 แห่ง

ที่มา : กลุ่มพัฒนาระบบสารสนเทศและฐานข้อมูล
 จัดทำโดย : กลุ่มวิเคราะห์ข้อมูลทางการเงิน

แผนภูมิแสดงจำนวนและร้อยละของสหกรณ์ภาคการเกษตร จำแนกตามระดับการจัดชั้นคุณภาพการควบคุมภายใน

จังหวัดนครพนม ประจำปี 2566 จำนวน 44 แห่ง

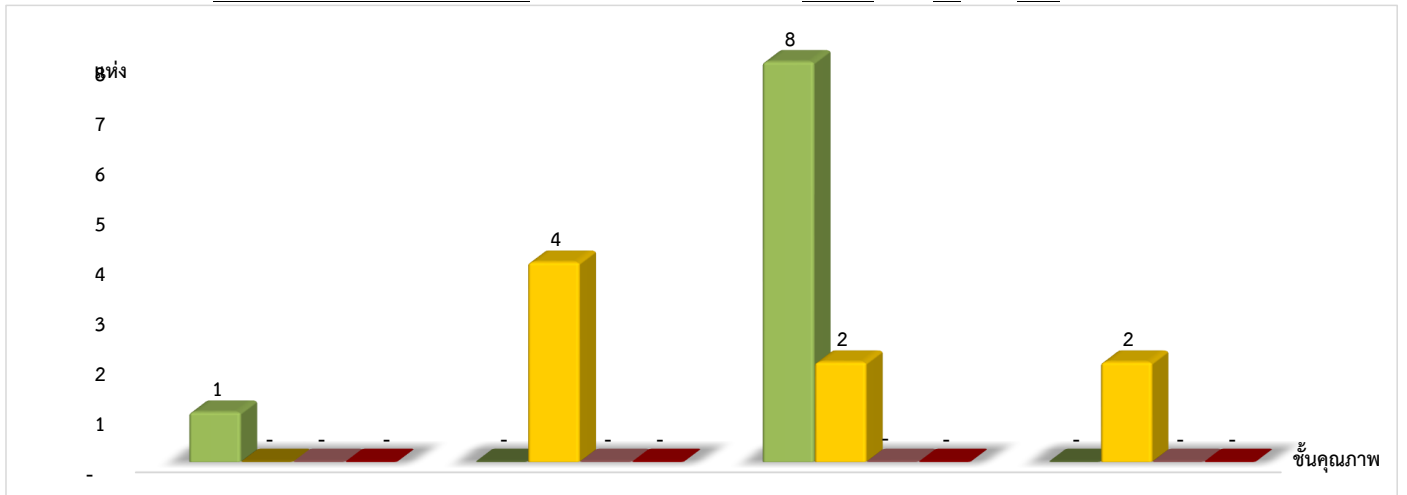


ระดับการจัดชั้นคุณภาพการควบคุมภายใน	จำนวน		
	สหกรณ์การเกษตร	สหกรณ์ประมง	สหกรณ์นิคม
ดีมาก	0.00%	0.00%	0.00%
ดี	48.84%	0.00%	0.00%
พอใช้	32.56%	100.00%	0.00%
ปรับปรุง	18.60%	0.00%	0.00%

*หมายเหตุ : สหกรณ์ภาคการเกษตรไม่มีระบบการควบคุมภายใน 0 แห่ง

แผนภูมิแสดงจำนวนและร้อยละของสหกรณ์นอกภาคการเกษตร จำแนกตามระดับการจัดชั้นคุณภาพการควบคุมภายใน

จังหวัดนครพนม ประจำปี 2566 จำนวน 17 แห่ง



ระดับการจัดชั้นคุณภาพการควบคุมภายใน	จำนวน			
	สหกรณ์ร้านค้า	สหกรณ์บริการ	สหกรณ์ออมทรัพย์	สหกรณ์เครดิตยูเนียน
ดีมาก	100.00%	0.00%	80.00%	0.00%
ดี	0.00%	100.00%	20.00%	100.00%
พอใช้	0.00%	0.00%	0.00%	0.00%
ปรับปรุง	0.00%	0.00%	0.00%	0.00%

*หมายเหตุ : สหกรณ์นอกภาคการเกษตรไม่มีระบบการควบคุมภายใน 0 แห่ง

ที่มา : กลุ่มพัฒนาระบบสารสนเทศและฐานข้อมูล
จัดทำโดย : กลุ่มวิเคราะห์ข้อมูลทางการเงิน