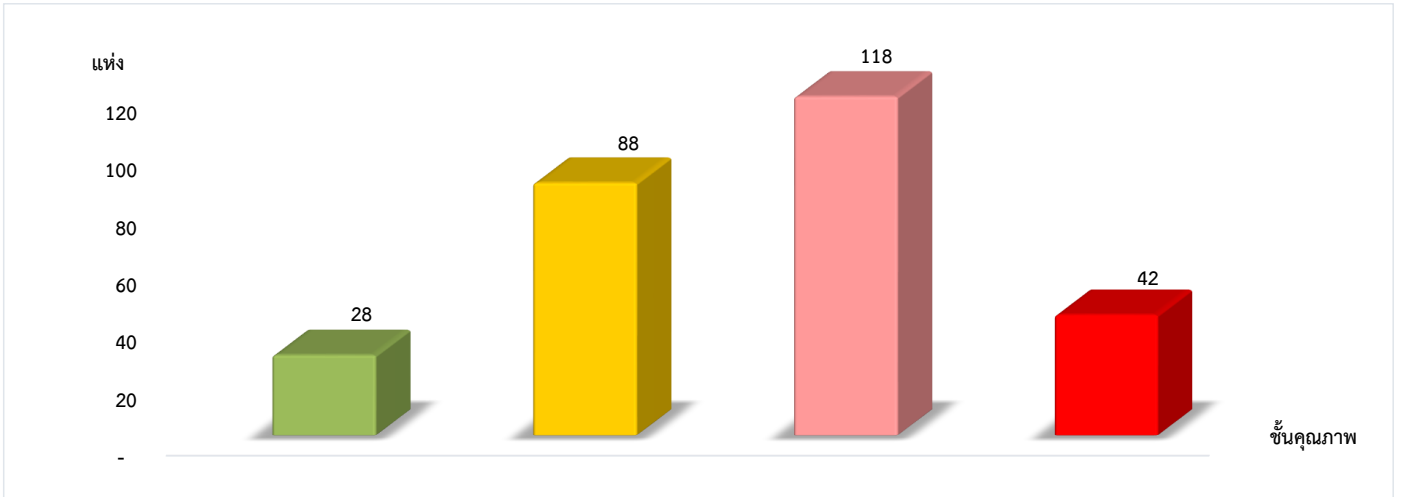


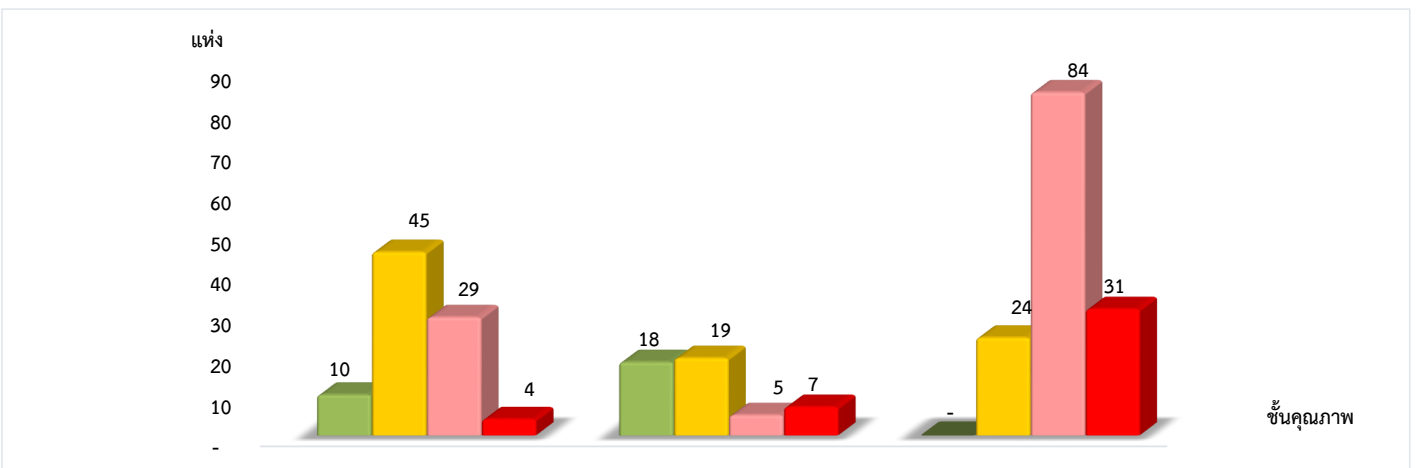
**แผนภูมิแสดงจำนวนและร้อยละของสหกรณ์และกลุ่มเกษตรกร จำแนกตามระดับการจัดชั้นคุณภาพการควบคุมภายใน
จังหวัดนครราชสีมา ประจำปี 2566 จำนวน 276 แห่ง**



ดีมาก	ดี	พอใช้	ปรับปรุง
10.15%	31.88%	42.75%	15.22%

*หมายเหตุ : ไม่มีระบบการควบคุมภายใน 0 แห่ง

**แผนภูมิแสดงจำนวนและร้อยละของสหกรณ์ภาคการเกษตร สหกรณ์นอกภาคการเกษตร และกลุ่มเกษตรกร
จำแนกตามระดับการจัดชั้นคุณภาพการควบคุมภายใน
จังหวัดนครราชสีมา ประจำปี 2566 จำนวน 276 แห่ง**



ระดับการจัดชั้นคุณภาพการควบคุมภายใน	สหกรณ์ภาคการเกษตร (88 แห่ง)	สหกรณ์นอกภาคการเกษตร (49 แห่ง)	กลุ่มเกษตรกร (139 แห่ง)
ดีมาก	11.36%	36.73%	0.00%
ดี	51.14%	38.78%	17.27%
พอใช้	32.95%	10.20%	60.43%
ปรับปรุง	4.55%	14.29%	22.30%

*หมายเหตุ : สหกรณ์ภาคการเกษตรไม่มีระบบการควบคุมภายใน 0 แห่ง

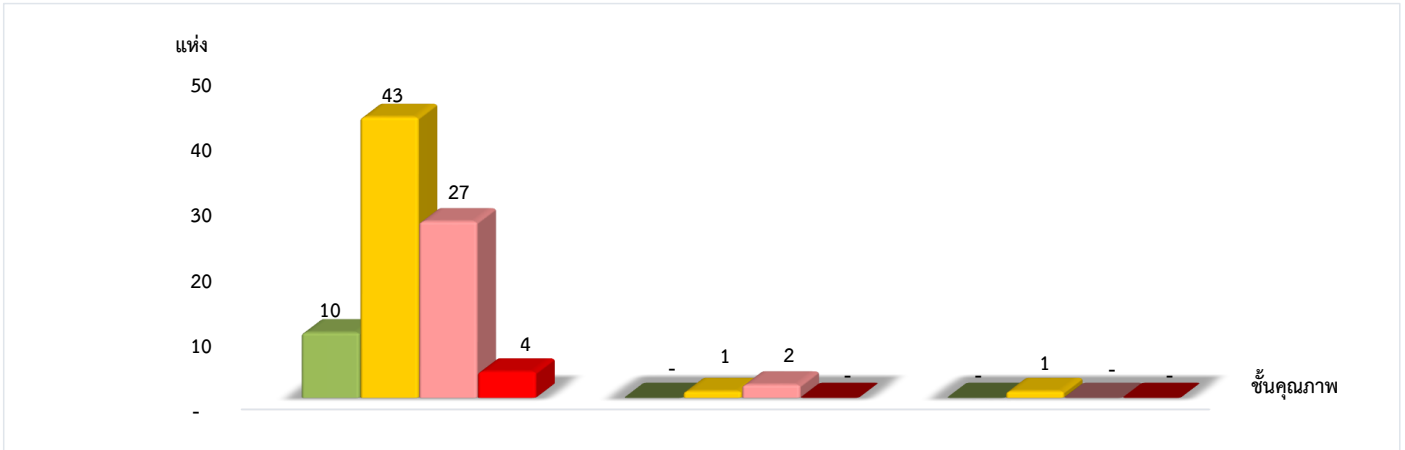
สหกรณ์นอกภาคการเกษตรไม่มีระบบการควบคุมภายใน 0 แห่ง

กลุ่มเกษตรกรไม่มีระบบการควบคุมภายใน 0 แห่ง

ที่มา : กลุ่มพัฒนาระบบสารสนเทศและฐานข้อมูล
จัดทำโดย : กลุ่มวิเคราะห์ข้อมูลทางการเงิน

แผนภูมิแสดงจำนวนและร้อยละของสหกรณ์ภาคการเกษตร จำแนกตามระดับการจัดชั้นคุณภาพการควบคุมภายใน

จังหวัดนครราชสีมา ประจำปี 2566 จำนวน 88 แห่ง

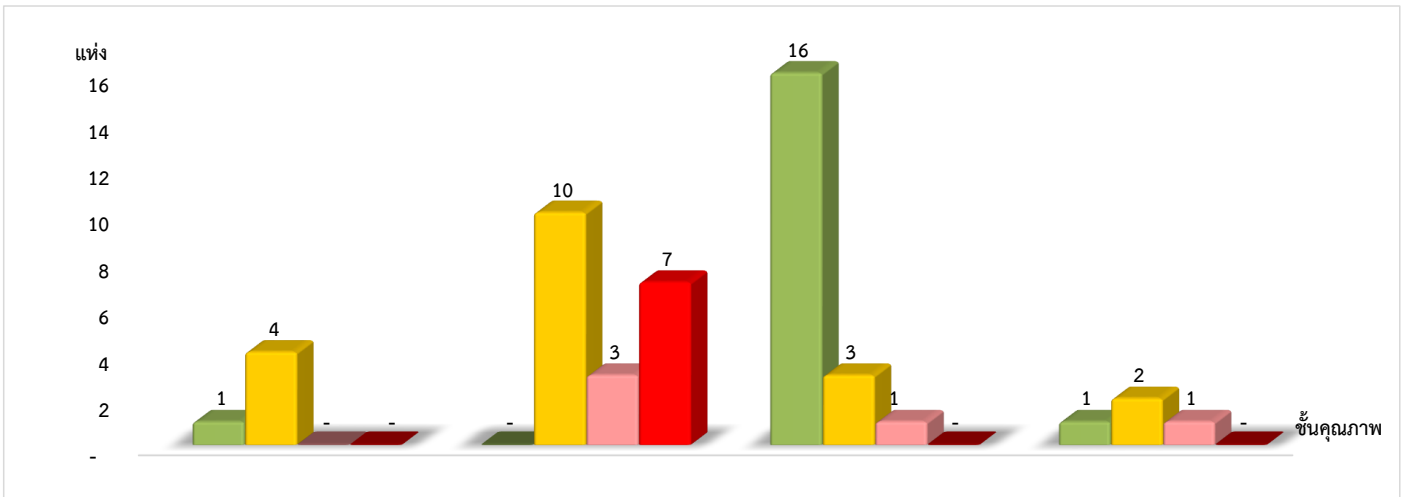


ระดับการจัดชั้นคุณภาพการควบคุมภายใน	สหกรณ์การเกษตร (84 แห่ง)	สหกรณ์ประมง (3 แห่ง)	สหกรณ์นิคม (1 แห่ง)
ดีมาก	11.91%	0.00%	0.00%
ดี	51.19%	33.33%	100.00%
พอใช้	32.14%	66.67%	0.00%
ปรับปรุง	4.76%	0.00%	0.00%

*หมายเหตุ : สหกรณ์ภาคการเกษตรไม่มีระบบการควบคุมภายใน 0 แห่ง

แผนภูมิแสดงจำนวนและร้อยละของสหกรณ์นอกภาคการเกษตร จำแนกตามระดับการจัดชั้นคุณภาพการควบคุมภายใน

จังหวัดนครราชสีมา ประจำปี 2566 จำนวน 49 แห่ง



ระดับการจัดชั้นคุณภาพการควบคุมภายใน	สหกรณ์ร้านค้า (5 แห่ง)	สหกรณ์บริการ (20 แห่ง)	สหกรณ์ออมทรัพย์ (20 แห่ง)	สหกรณ์เครดิตยูเนียน (4 แห่ง)
ดีมาก	20.00%	0.00%	80.00%	25.00%
ดี	80.00%	50.00%	15.00%	50.00%
พอใช้	0.00%	15.00%	5.00%	25.00%
ปรับปรุง	0.00%	35.00%	0.00%	0.00%

*หมายเหตุ : สหกรณ์นอกภาคการเกษตรไม่มีระบบการควบคุมภายใน 0 แห่ง

ที่มา : กลุ่มพัฒนาระบบสารสนเทศและฐานข้อมูล
จัดทำโดย : กลุ่มวิเคราะห์ข้อมูลทางการเงิน