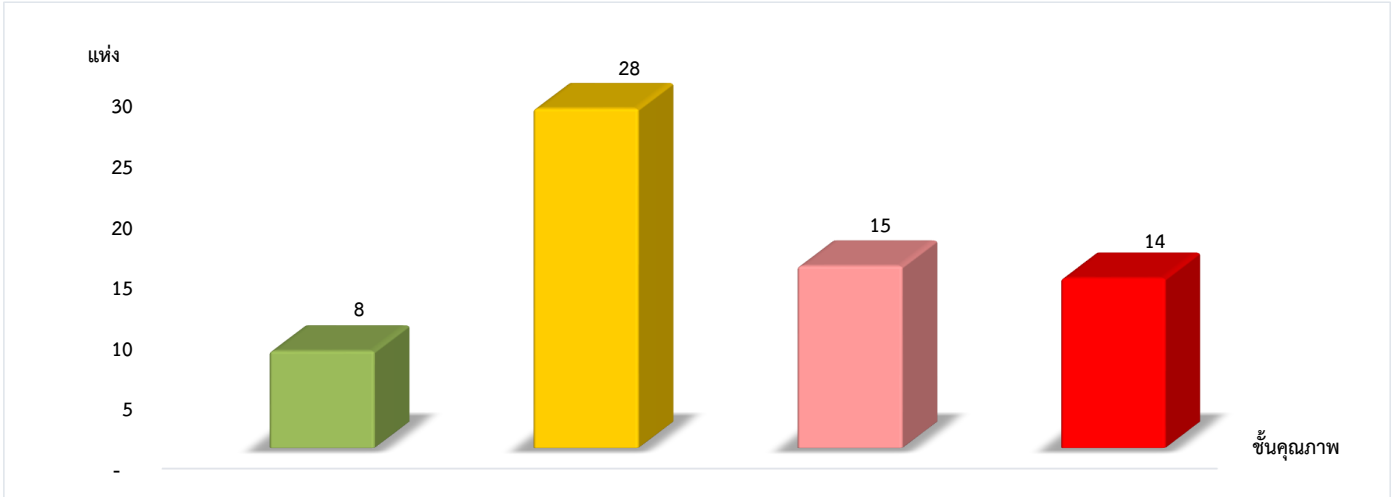


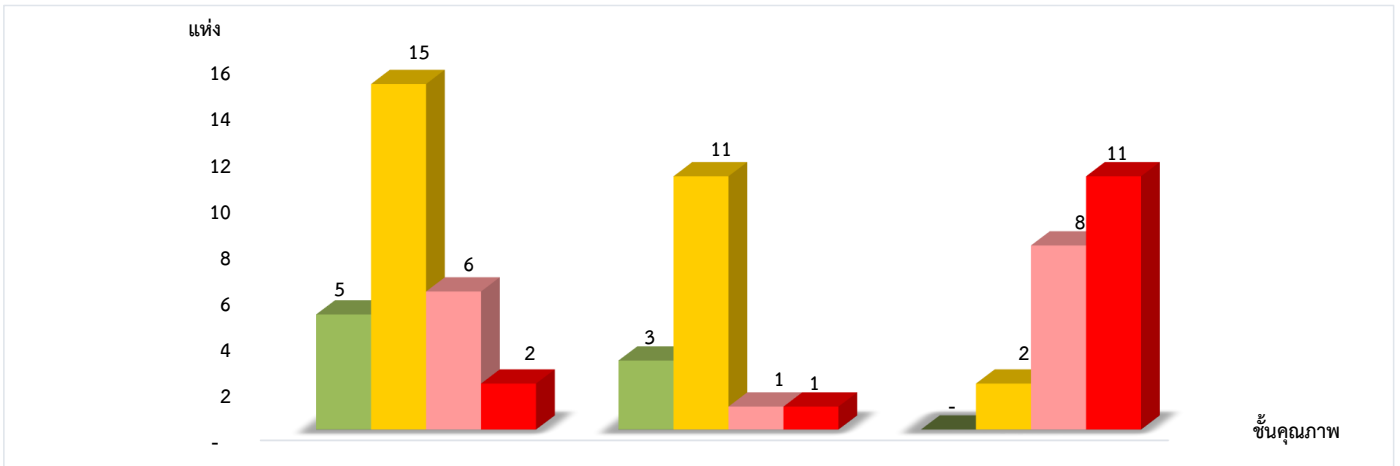
แผนภูมิแสดงจำนวนและร้อยละของสภกรณและกลุ่มเกษตรกร จำแนกตามระดับการจัดชั้นคุณภาพการควบคุมภายใน
จังหวัดน่าน ประจำปี 2566 จำนวน 65 แห่ง



ดีมาก	ดี	พอใช้	ปรับปรุง
12.31%	43.07%	23.08%	21.54%

*หมายเหตุ : ไม่มีระบบการควบคุมภายใน 82 แห่ง

แผนภูมิแสดงจำนวนและร้อยละของสภกรณภาคการเกษตร สภกรณนอกภาคการเกษตร และกลุ่มเกษตรกร
จำแนกตามระดับการจัดชั้นคุณภาพการควบคุมภายใน
จังหวัดน่าน ประจำปี 2566 จำนวน 65 แห่ง



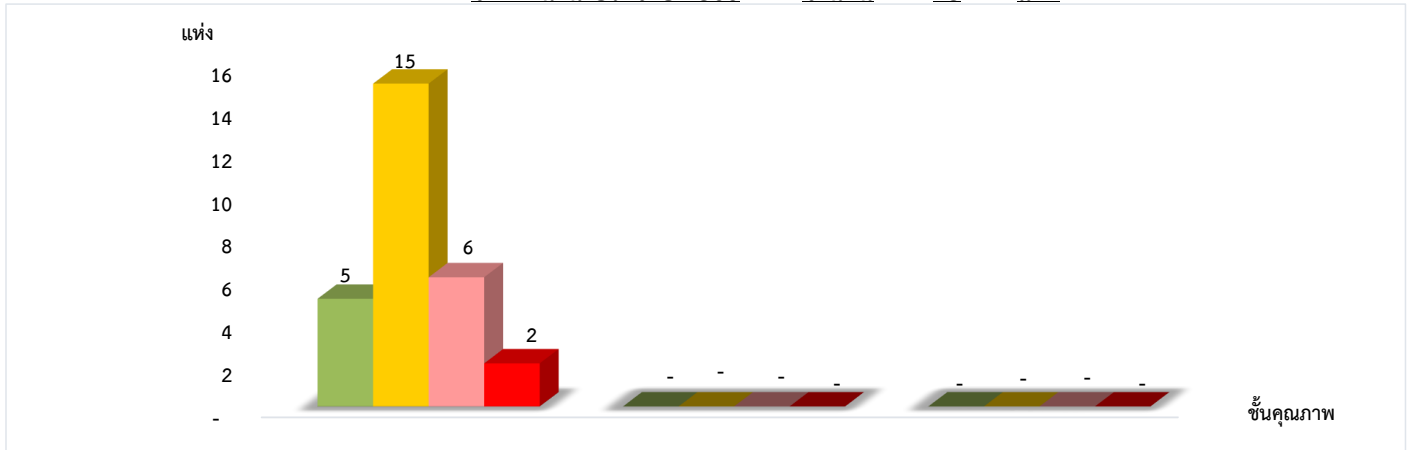
	สภกรณภาคการเกษตร 28 แห่ง	สภกรณนอกภาคการเกษตร 16 แห่ง	กลุ่มเกษตรกร 21 แห่ง
ดีมาก	17.86%	18.75%	0.00%
ดี	53.57%	68.75%	9.52%
พอใช้	21.43%	6.25%	38.10%
ปรับปรุง	7.14%	6.25%	52.38%

*หมายเหตุ : สภกรณภาคการเกษตรไม่มีระบบการควบคุมภายใน 7 แห่ง
สภกรณนอกภาคการเกษตรไม่มีระบบการควบคุมภายใน 1 แห่ง
กลุ่มเกษตรกรไม่มีระบบการควบคุมภายใน 74 แห่ง

ที่มา : กลุ่มพัฒนาระบบสารสนเทศและฐานข้อมูล
จัดทำโดย : กลุ่มวิเคราะห์ข้อมูลทางการเงิน

แผนภูมิแสดงจำนวนและร้อยละของสหกรณ์ภาคการเกษตร จำแนกตามระดับการจัดชั้นคุณภาพการควบคุมภายใน

จังหวัดน่าน ประจำปี 2566 จำนวน 28 แห่ง



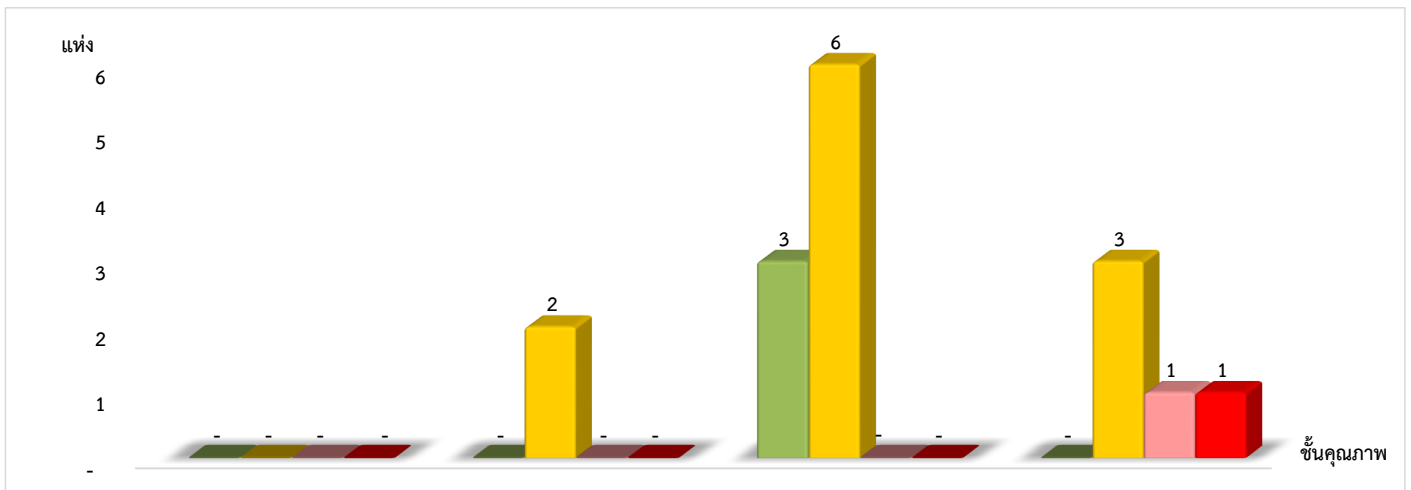
สหกรณ์การเกษตร 28 แห่ง สหกรณ์ประมง - แห่ง สหกรณ์นิคม - แห่ง

ระดับคุณภาพ	สหกรณ์การเกษตร (28 แห่ง)	สหกรณ์ประมง (- แห่ง)	สหกรณ์นิคม (- แห่ง)
ดีมาก	17.86%	0.00%	0.00%
ดี	53.57%	0.00%	0.00%
พอใช้	21.43%	0.00%	0.00%
ปรับปรุง	7.14%	0.00%	0.00%

*หมายเหตุ : สหกรณ์ภาคการเกษตรไม่มีระบบการควบคุมภายใน 7 แห่ง

แผนภูมิแสดงจำนวนและร้อยละของสหกรณ์นอกภาคการเกษตร จำแนกตามระดับการจัดชั้นคุณภาพการควบคุมภายใน

จังหวัดน่าน ประจำปี 2566 จำนวน 16 แห่ง



สหกรณ์ร้านค้า - แห่ง สหกรณ์บริการ 2 แห่ง สหกรณ์ออมทรัพย์ 9 แห่ง สหกรณ์เครดิตยูเนียน 5 แห่ง

ระดับคุณภาพ	สหกรณ์ร้านค้า (- แห่ง)	สหกรณ์บริการ (2 แห่ง)	สหกรณ์ออมทรัพย์ (9 แห่ง)	สหกรณ์เครดิตยูเนียน (5 แห่ง)
ดีมาก	0.00%	0.00%	33.33%	0.00%
ดี	0.00%	100.00%	66.67%	60.00%
พอใช้	0.00%	0.00%	0.00%	20.00%
ปรับปรุง	0.00%	0.00%	0.00%	20.00%

*หมายเหตุ : สหกรณ์นอกภาคการเกษตรไม่มีระบบการควบคุมภายใน 1 แห่ง

ที่มา : กลุ่มพัฒนาระบบสารสนเทศและฐานข้อมูล
จัดทำโดย : กลุ่มวิเคราะห์ข้อมูลทางการเงิน