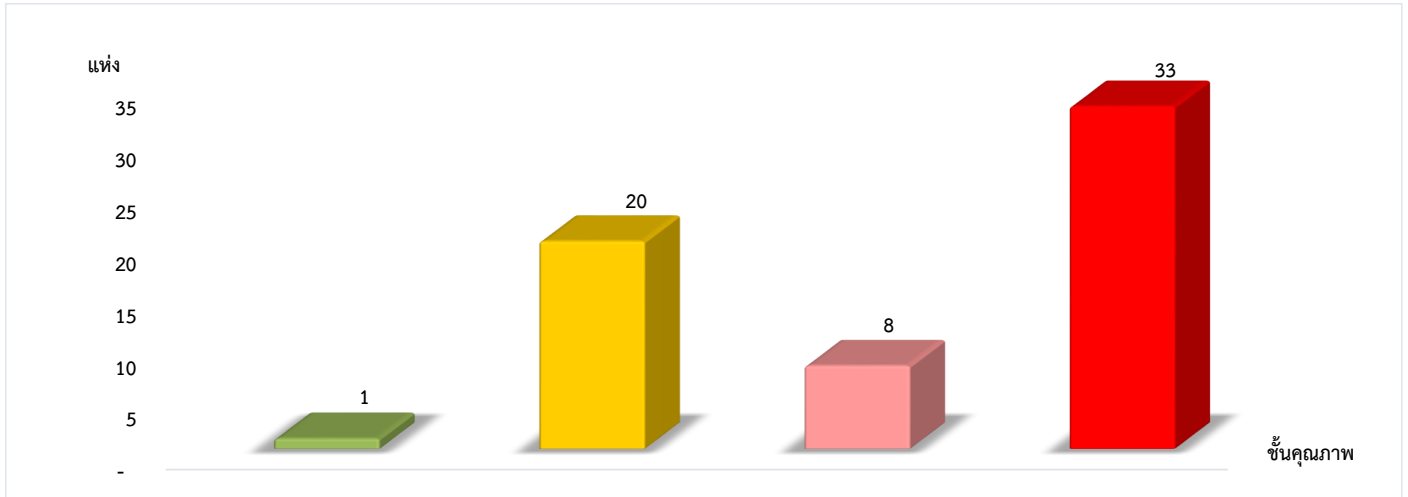


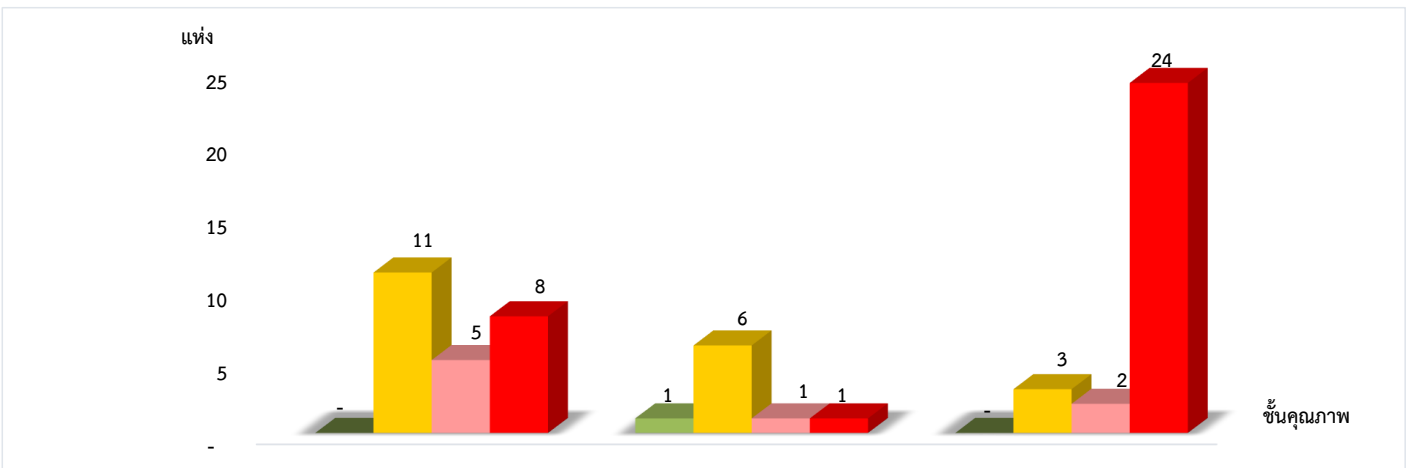
แผนภูมิแสดงจำนวนและร้อยละของสภรณและกลุ่มเกษตรกร จำแนกตามระดับการจัดชั้นคุณภาพการควบคุมภายใน
จังหวัดหนองบัวลำภู ประจำปี 2566 จำนวน 62 แห่ง



ดีมาก	ดี	พอใช้	ปรับปรุง
1.61%	32.26%	12.90%	53.23%

*หมายเหตุ : ไม่มีระบบการควบคุมภายใน 30 แห่ง

แผนภูมิแสดงจำนวนและร้อยละของสภรณภาคการเกษตร สภรณนอกภาคการเกษตร และกลุ่มเกษตรกร
จำแนกตามระดับการจัดชั้นคุณภาพการควบคุมภายใน
จังหวัดหนองบัวลำภู ประจำปี 2566 จำนวน 62 แห่ง



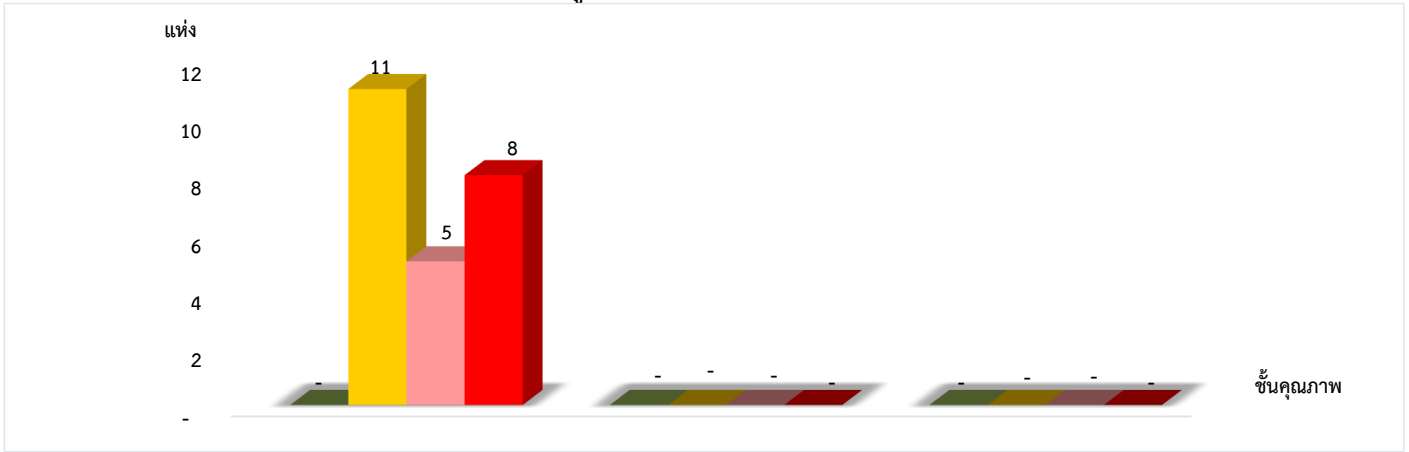
	สภรณภาคการเกษตร 24 แห่ง	สภรณนอกภาคการเกษตร 9 แห่ง	กลุ่มเกษตรกร 29 แห่ง
ดีมาก	0.00%	11.11%	0.00%
ดี	45.84%	66.67%	10.34%
พอใช้	20.83%	11.11%	6.90%
ปรับปรุง	33.33%	11.11%	82.76%

*หมายเหตุ : สภรณภาคการเกษตรไม่มีระบบการควบคุมภายใน 10 แห่ง
สภรณนอกภาคการเกษตรไม่มีระบบการควบคุมภายใน 2 แห่ง
กลุ่มเกษตรกรไม่มีระบบการควบคุมภายใน 18 แห่ง

ที่มา : กลุ่มพัฒนาระบบสารสนเทศและฐานข้อมูล
จัดทำโดย : กลุ่มวิเคราะห์ข้อมูลทางการเงิน

แผนภูมิแสดงจำนวนและร้อยละของสหกรณ์ภาคการเกษตร จำแนกตามระดับการจัดชั้นคุณภาพการควบคุมภายใน

จังหวัดหนองบัวลำภู ประจำปี 2566 จำนวน 24 แห่ง

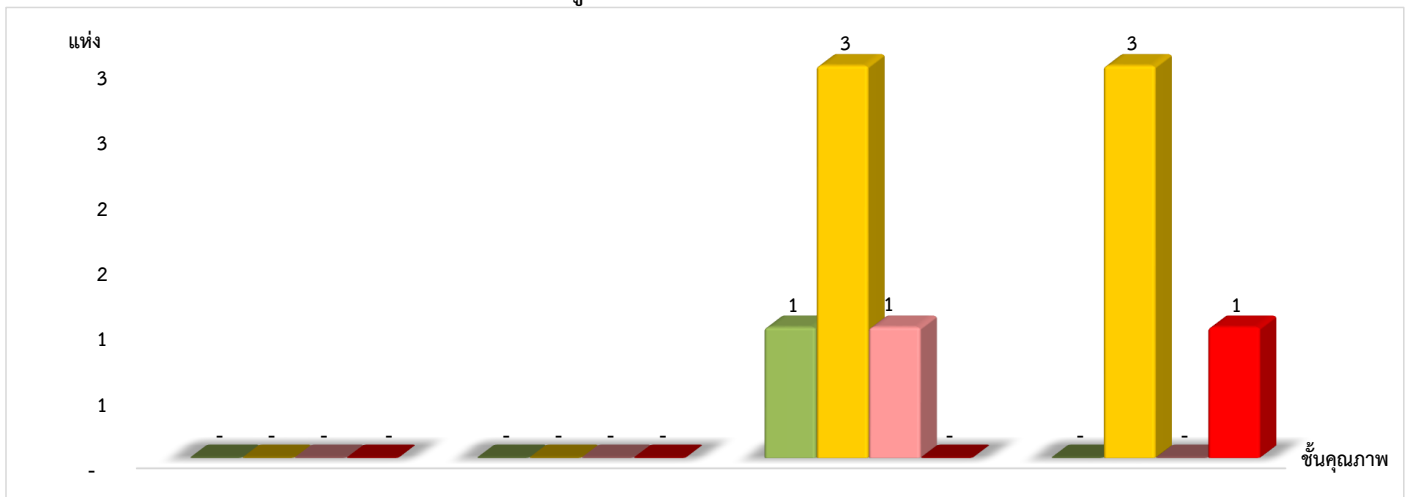


	สหกรณ์การเกษตร 24 แห่ง	สหกรณ์ประมง - แห่ง	สหกรณ์นิคม - แห่ง
ดีมาก	0.00%	0.00%	0.00%
ดี	45.84%	0.00%	0.00%
พอใช้	20.83%	0.00%	0.00%
ปรับปรุง	33.33%	0.00%	0.00%

*หมายเหตุ : สหกรณ์ภาคการเกษตรไม่มีระบบการควบคุมภายใน 10 แห่ง

แผนภูมิแสดงจำนวนและร้อยละของสหกรณ์นอกภาคการเกษตร จำแนกตามระดับการจัดชั้นคุณภาพการควบคุมภายใน

จังหวัดหนองบัวลำภู ประจำปี 2566 จำนวน 9 แห่ง



	สหกรณ์ร้านค้า - แห่ง	สหกรณ์บริการ - แห่ง	สหกรณ์ออมทรัพย์ 5 แห่ง	สหกรณ์เครดิตยูเนียน 4 แห่ง
ดีมาก	0.00%	0.00%	20.00%	0.00%
ดี	0.00%	0.00%	60.00%	75.00%
พอใช้	0.00%	0.00%	20.00%	0.00%
ปรับปรุง	0.00%	0.00%	0.00%	25.00%

*หมายเหตุ : สหกรณ์นอกภาคการเกษตรไม่มีระบบการควบคุมภายใน 2 แห่ง

ที่มา : กลุ่มพัฒนาระบบสารสนเทศและฐานข้อมูล
จัดทำโดย : กลุ่มวิเคราะห์ข้อมูลทางการเงิน