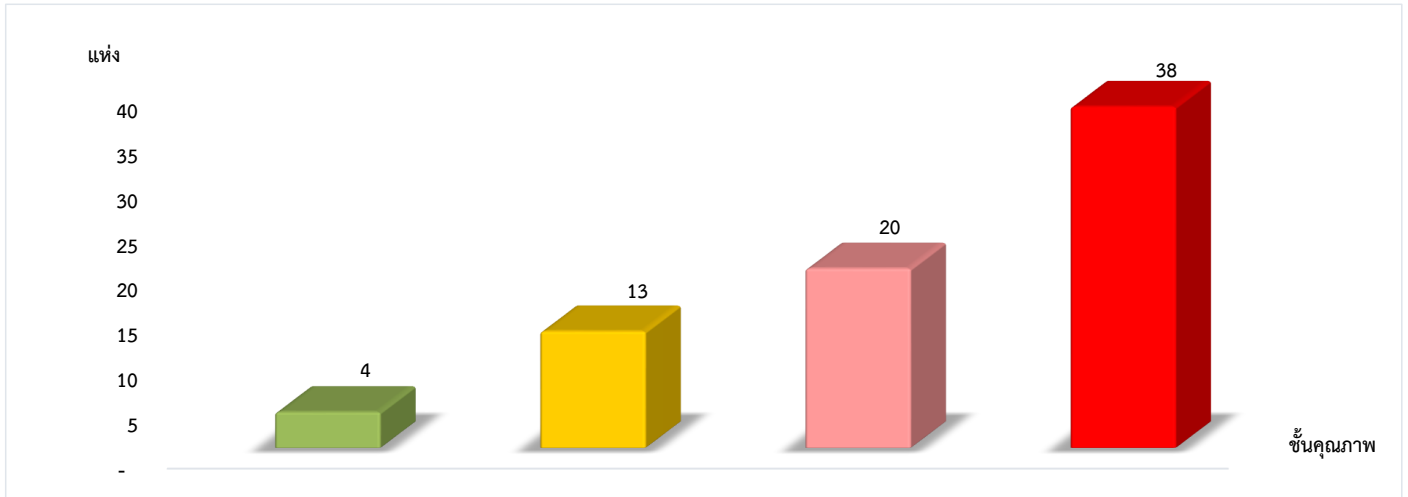


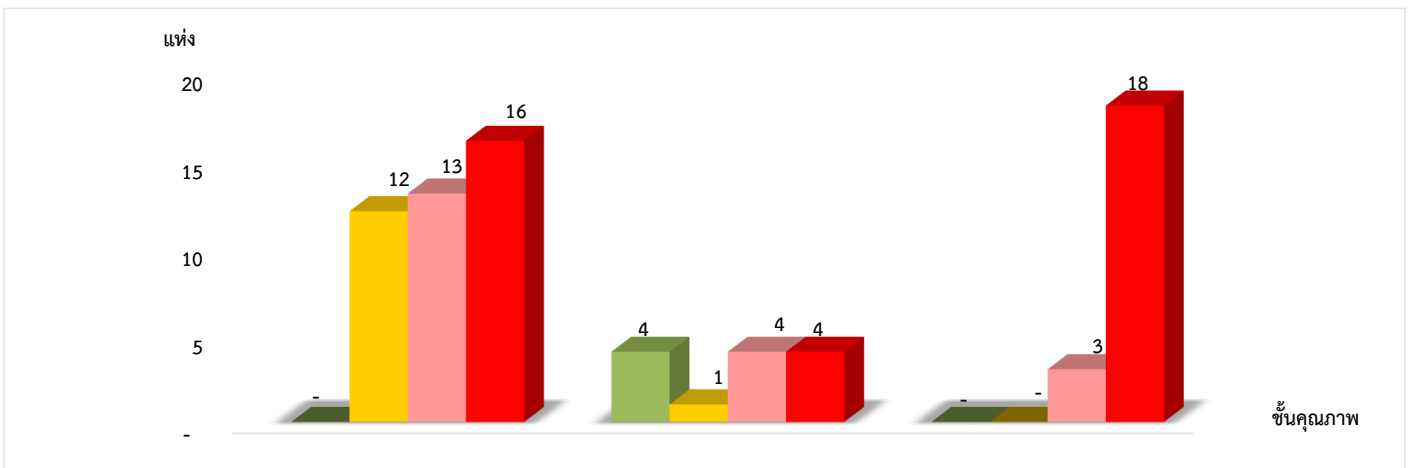
แผนภูมิแสดงจำนวนและร้อยละของสหกรณ์และกลุ่มเกษตรกร จำแนกตามระดับการจัดชั้นคุณภาพการควบคุมภายใน  
จังหวัดหนองคาย ประจำปี 2566 จำนวน 75 แห่ง



ดีมาก	ดี	พอใช้	ปรับปรุง
5.33%	17.33%	26.67%	50.67%

\*หมายเหตุ : ไม่มีระบบการควบคุมภายใน 9 แห่ง

แผนภูมิแสดงจำนวนและร้อยละของสหกรณ์ภาคการเกษตร สหกรณ์นอกภาคการเกษตร และกลุ่มเกษตรกร  
จำแนกตามระดับการจัดชั้นคุณภาพการควบคุมภายใน  
จังหวัดหนองคาย ประจำปี 2566 จำนวน 75 แห่ง



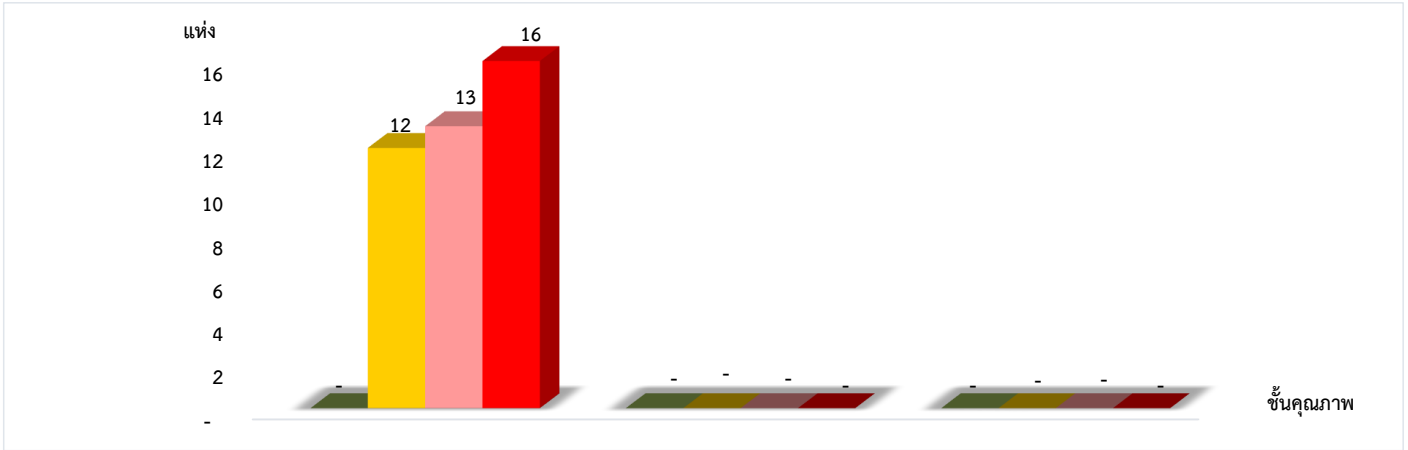
	สหกรณ์ภาคการเกษตร 41 แห่ง	สหกรณ์นอกภาคการเกษตร 13 แห่ง	กลุ่มเกษตรกร 21 แห่ง
ดีมาก	0.00%	30.77%	0.00%
ดี	29.27%	7.69%	0.00%
พอใช้	31.71%	30.77%	14.29%
ปรับปรุง	39.02%	30.77%	85.71%

\*หมายเหตุ : สหกรณ์ภาคการเกษตรไม่มีระบบการควบคุมภายใน 7 แห่ง  
สหกรณ์นอกภาคการเกษตรไม่มีระบบการควบคุมภายใน 0 แห่ง  
กลุ่มเกษตรกรไม่มีระบบการควบคุมภายใน 2 แห่ง

ที่มา : กลุ่มพัฒนาระบบสารสนเทศและฐานข้อมูล  
จัดทำโดย : กลุ่มวิเคราะห์ข้อมูลทางการเงิน

แผนภูมิแสดงจำนวนและร้อยละของสหกรณ์ภาคการเกษตร จำแนกตามระดับการจัดชั้นคุณภาพการควบคุมภายใน

จังหวัดหนองคาย ประจำปี 2566 จำนวน 41 แห่ง



สหกรณ์การเกษตร                      สหกรณ์ประมง                      สหกรณ์นิคม

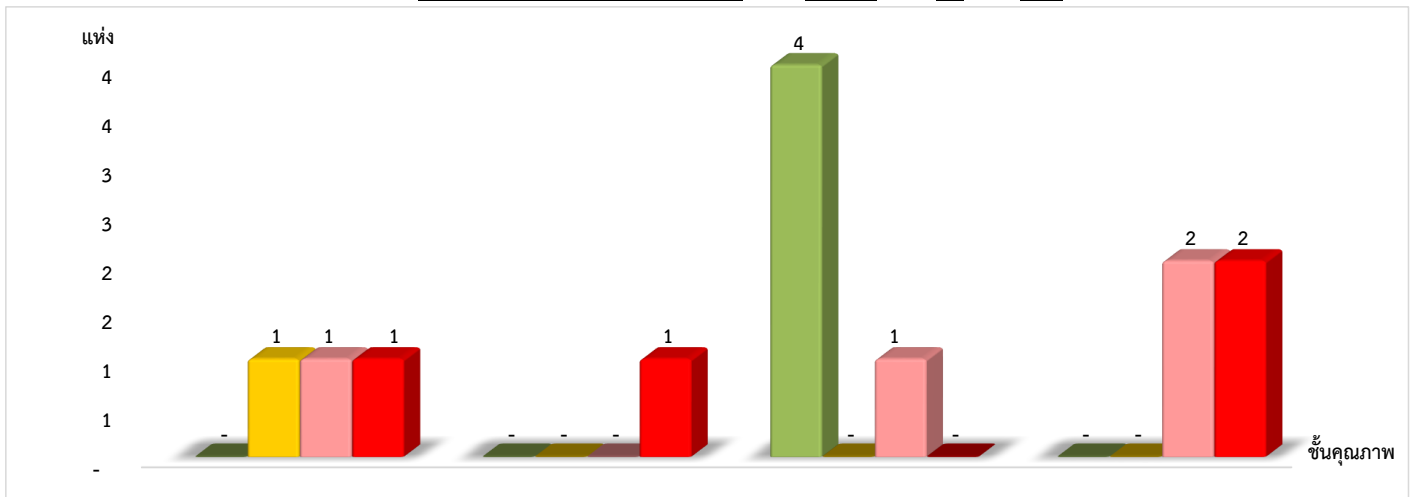
41 แห่ง    - แห่ง    - แห่ง

ระดับการจัดชั้นคุณภาพการควบคุมภายใน	สหกรณ์การเกษตร (41 แห่ง)	สหกรณ์ประมง (- แห่ง)	สหกรณ์นิคม (- แห่ง)
ดีมาก	0.00%	0.00%	0.00%
ดี	29.27%	0.00%	0.00%
พอใช้	31.71%	0.00%	0.00%
ปรับปรุง	39.02%	0.00%	0.00%

\*หมายเหตุ : สหกรณ์ภาคการเกษตรไม่มีระบบการควบคุมภายใน 7 แห่ง

แผนภูมิแสดงจำนวนและร้อยละของสหกรณ์นอกภาคการเกษตร จำแนกตามระดับการจัดชั้นคุณภาพการควบคุมภายใน

จังหวัดหนองคาย ประจำปี 2566 จำนวน 13 แห่ง



สหกรณ์ร้านค้า                      สหกรณ์บริการ                      สหกรณ์ออมทรัพย์                      สหกรณ์เครดิตยูเนียน

3 แห่ง    1 แห่ง    5 แห่ง    4 แห่ง

ระดับการจัดชั้นคุณภาพการควบคุมภายใน	สหกรณ์ร้านค้า (3 แห่ง)	สหกรณ์บริการ (1 แห่ง)	สหกรณ์ออมทรัพย์ (5 แห่ง)	สหกรณ์เครดิตยูเนียน (4 แห่ง)
ดีมาก	0.00%	0.00%	80.00%	0.00%
ดี	33.34%	0.00%	0.00%	0.00%
พอใช้	33.33%	0.00%	20.00%	50.00%
ปรับปรุง	33.33%	100.00%	0.00%	50.00%

\*หมายเหตุ : สหกรณ์นอกภาคการเกษตรไม่มีระบบการควบคุมภายใน 0 แห่ง

ที่มา : กลุ่มพัฒนาระบบสารสนเทศและฐานข้อมูล  
จัดทำโดย : กลุ่มวิเคราะห์ข้อมูลทางการเงิน