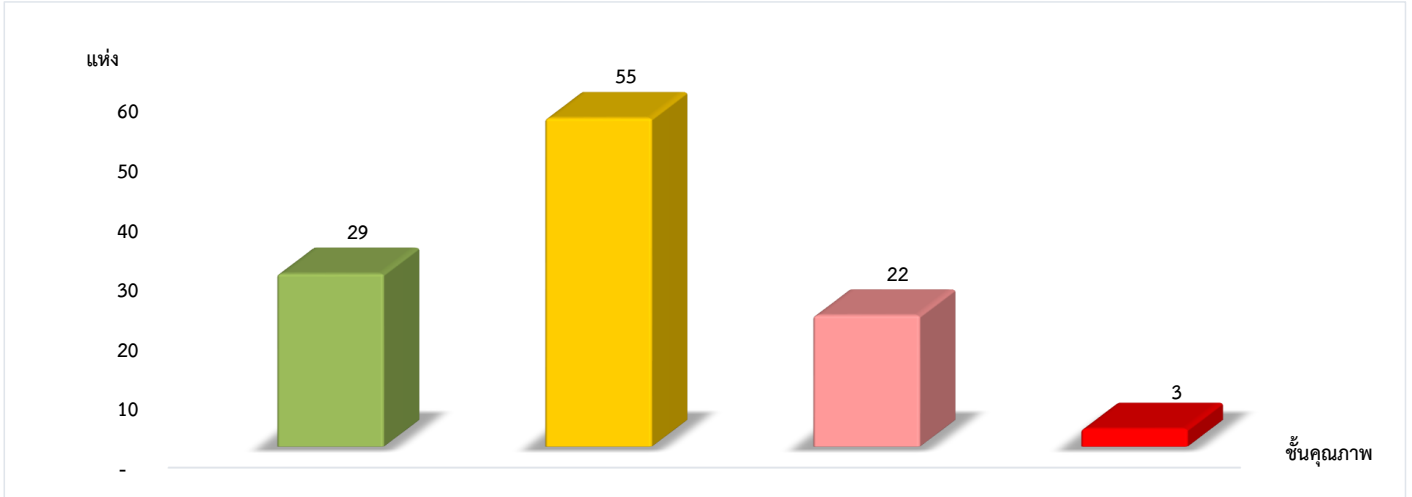


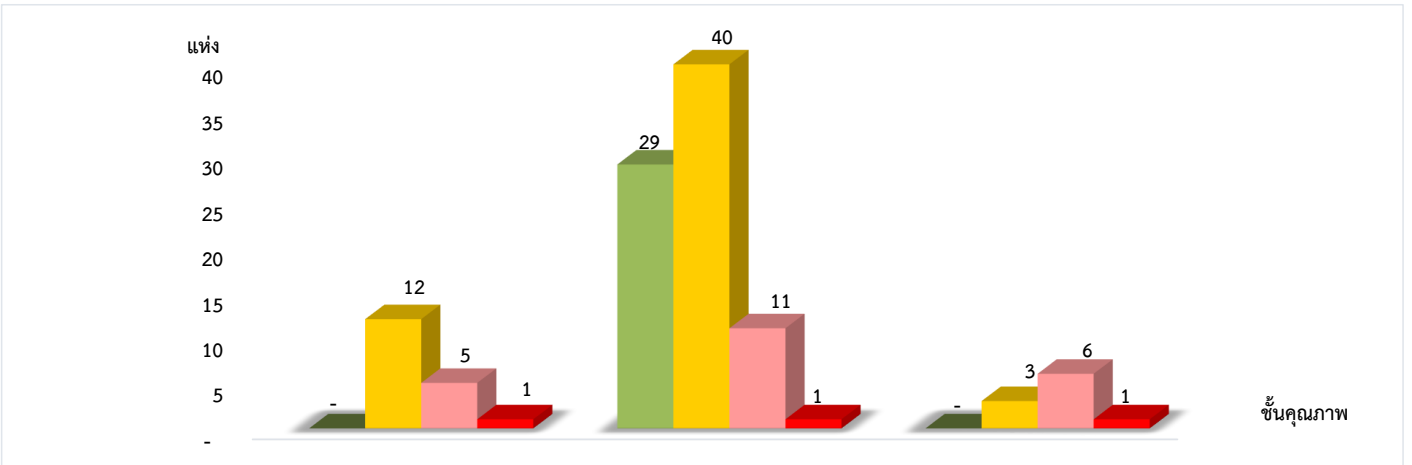
แผนภูมิแสดงจำนวนและร้อยละของสหกรณ์และกลุ่มเกษตรกร จำแนกตามระดับการจัดชั้นคุณภาพการควบคุมภายใน  
จังหวัดปทุมธานี ประจำปี 2566 จำนวน 109 แห่ง



ดีมาก	ดี	พอใช้	ปรับปรุง
26.61%	50.46%	20.18%	2.75%

\*หมายเหตุ : ไม่มีระบบการควบคุมภายใน 0 แห่ง

แผนภูมิแสดงจำนวนและร้อยละของสหกรณ์ภาคการเกษตร สหกรณ์นอกภาคการเกษตร และกลุ่มเกษตรกร  
จำแนกตามระดับการจัดชั้นคุณภาพการควบคุมภายใน  
จังหวัดปทุมธานี ประจำปี 2566 จำนวน 109 แห่ง



	สหกรณ์ภาคการเกษตร 18 แห่ง	สหกรณ์นอกภาคการเกษตร 81 แห่ง	กลุ่มเกษตรกร 10 แห่ง
ดีมาก	0.00%	35.80%	0.00%
ดี	66.67%	49.38%	30.00%
พอใช้	27.78%	13.58%	60.00%
ปรับปรุง	5.55%	1.24%	10.00%

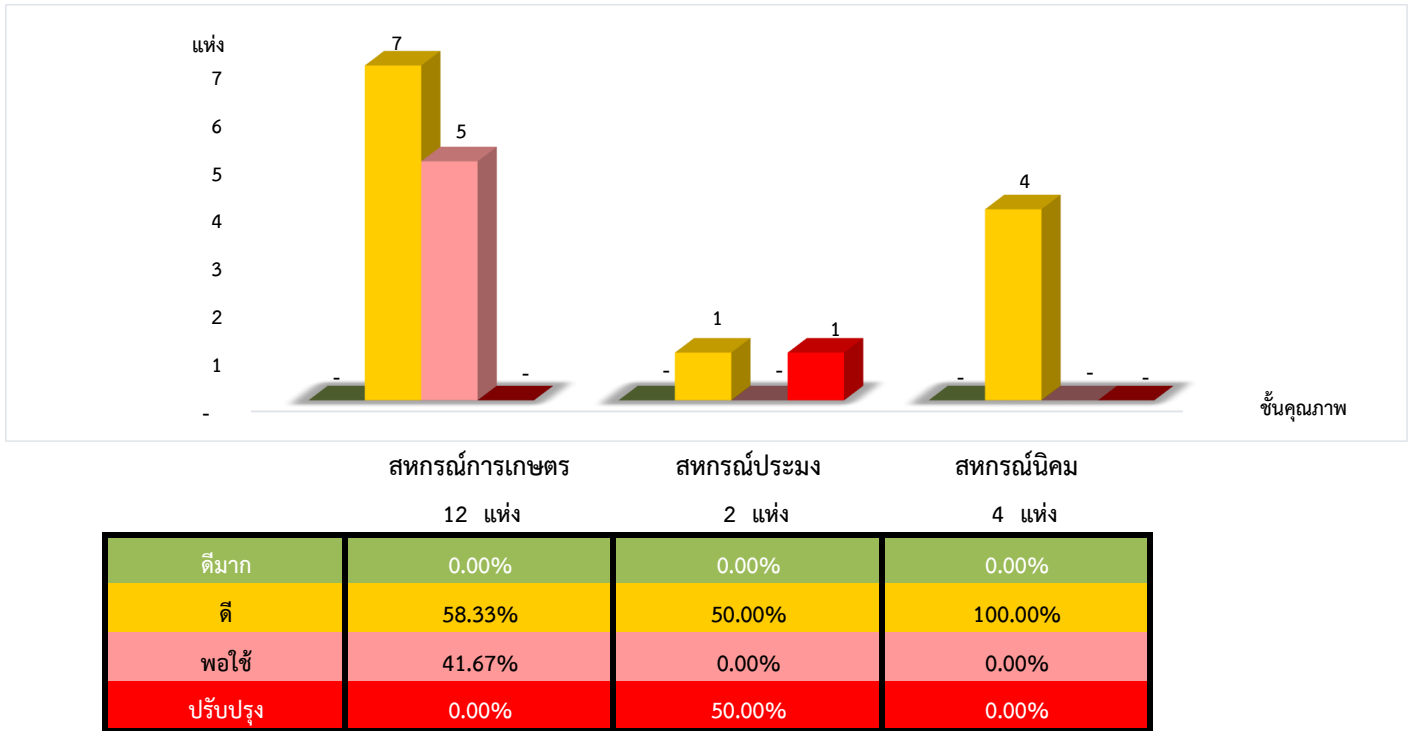
\*หมายเหตุ : สหกรณ์ภาคการเกษตรไม่มีระบบการควบคุมภายใน 0 แห่ง

สหกรณ์นอกภาคการเกษตรไม่มีระบบการควบคุมภายใน 0 แห่ง

กลุ่มเกษตรกรไม่มีระบบการควบคุมภายใน 0 แห่ง

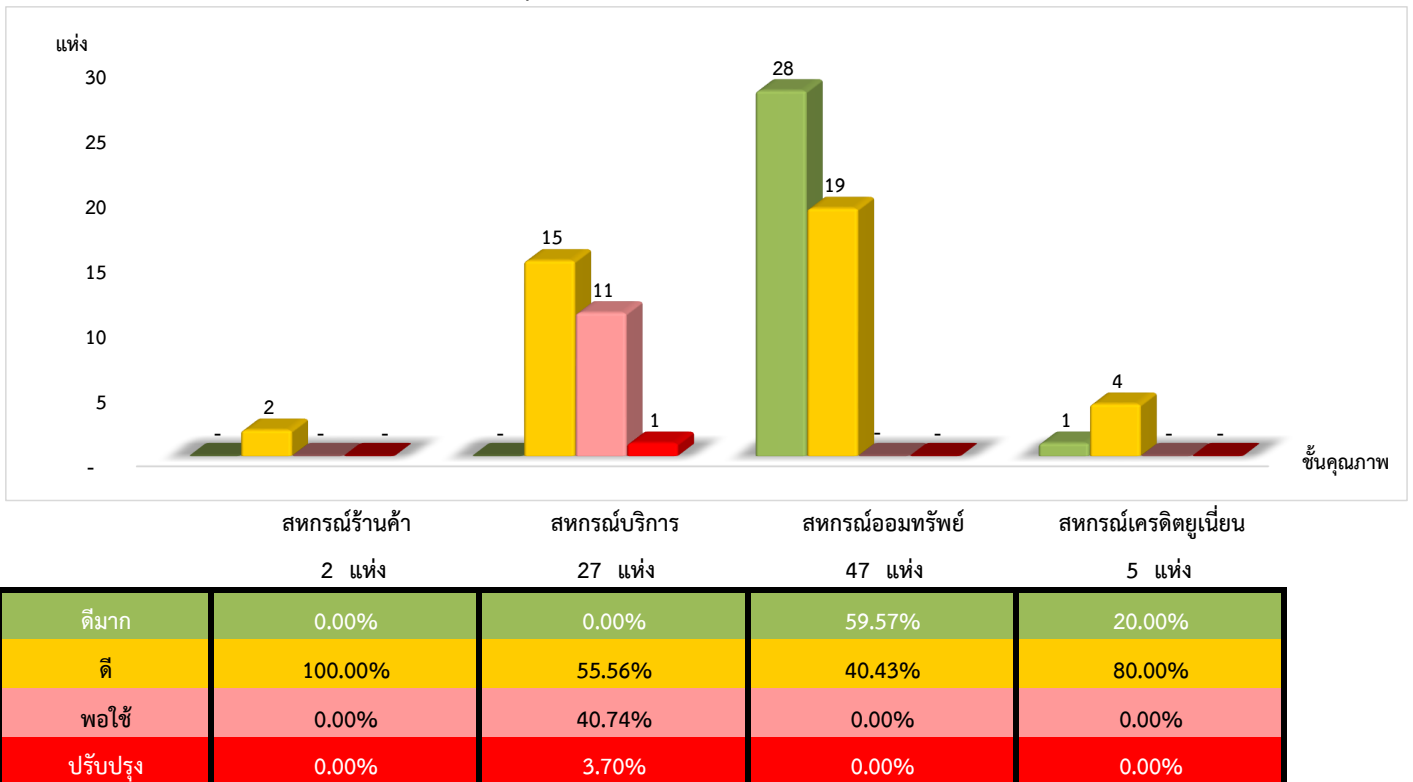
ที่มา : กลุ่มพัฒนาระบบสารสนเทศและฐานข้อมูล  
จัดทำโดย : กลุ่มวิเคราะห์ข้อมูลทางการเงิน

แผนภูมิแสดงจำนวนและร้อยละของสหกรณ์ภาคการเกษตร จำแนกตามระดับการจัดชั้นคุณภาพการควบคุมภายใน  
จังหวัดปทุมธานี ประจำปี 2566 จำนวน 18 แห่ง



\*หมายเหตุ : สหกรณ์ภาคการเกษตรไม่มีระบบการควบคุมภายใน 0 แห่ง

แผนภูมิแสดงจำนวนและร้อยละของสหกรณ์นอกภาคการเกษตร จำแนกตามระดับการจัดชั้นคุณภาพการควบคุมภายใน  
จังหวัดปทุมธานี ประจำปี 2566 จำนวน 81 แห่ง



\*หมายเหตุ : สหกรณ์นอกภาคการเกษตรไม่มีระบบการควบคุมภายใน 0 แห่ง

ที่มา : กลุ่มพัฒนาระบบสารสนเทศและฐานข้อมูล  
จัดทำโดย : กลุ่มวิเคราะห์ข้อมูลทางการเงิน