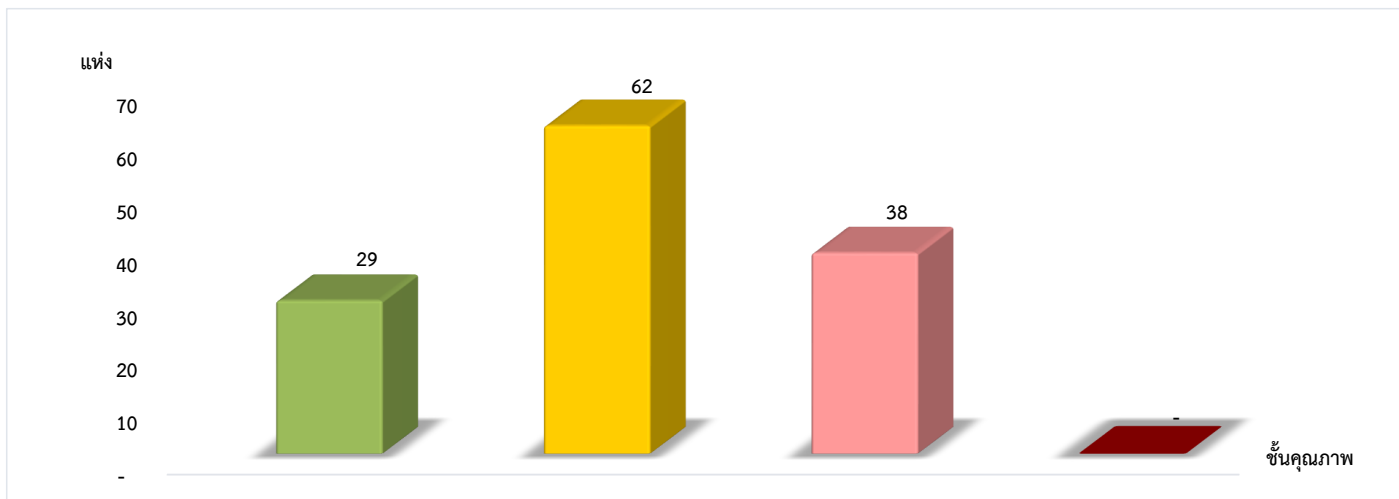


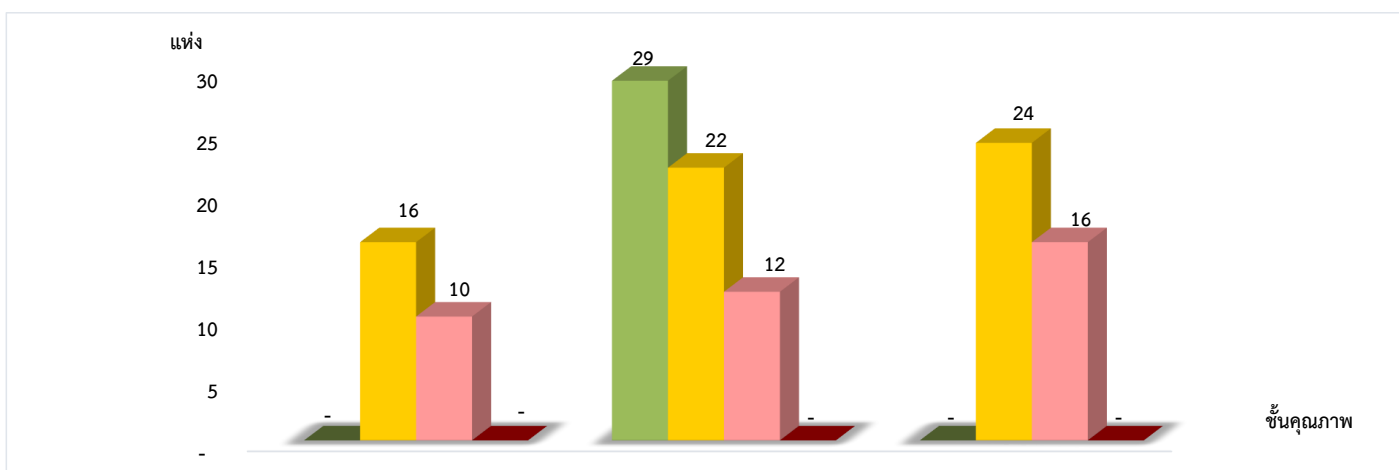
แผนภูมิแสดงจำนวนและร้อยละของสหกรณ์และกลุ่มเกษตรกร จำแนกตามระดับการจัดชั้นคุณภาพการควบคุมภายใน
จังหวัดเพชรบุรี ประจำปี 2566 จำนวน 129 แห่ง



ดีมาก	ดี	พอใช้	ปรับปรุง
22.48%	48.06%	29.46%	0.00%

*หมายเหตุ : ไม่มีระบบการควบคุมภายใน 11 แห่ง

แผนภูมิแสดงจำนวนและร้อยละของสหกรณ์ภาคการเกษตร สหกรณ์นอกภาคการเกษตร และกลุ่มเกษตรกร
จำแนกตามระดับการจัดชั้นคุณภาพการควบคุมภายใน
จังหวัดเพชรบุรี ประจำปี 2566 จำนวน 129 แห่ง



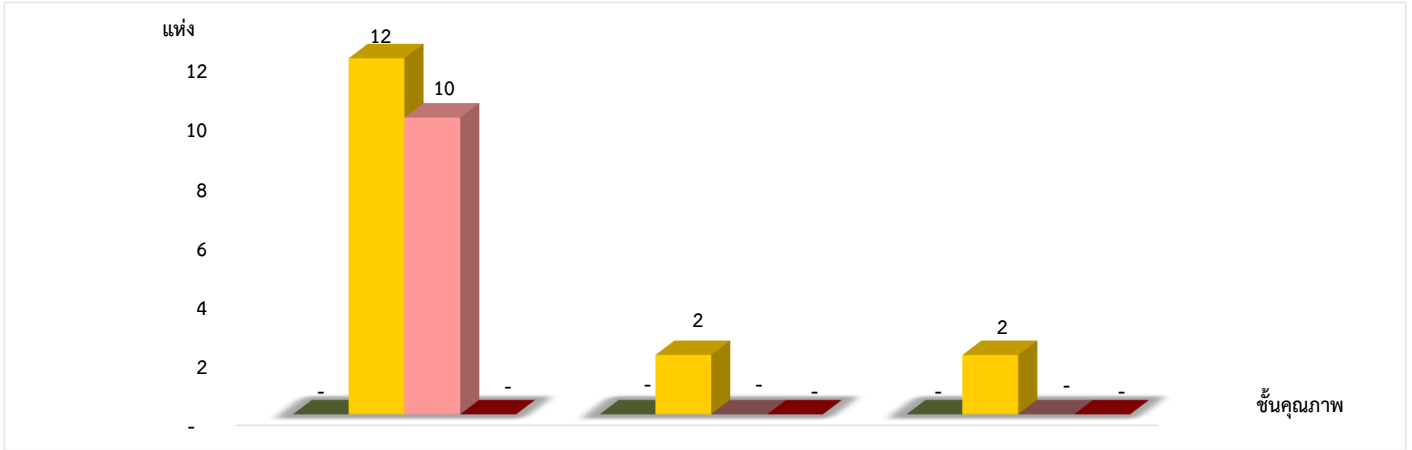
	สหกรณ์ภาคการเกษตร 26 แห่ง	สหกรณ์นอกภาคการเกษตร 63 แห่ง	กลุ่มเกษตรกร 40 แห่ง
ดีมาก	0.00%	46.03%	0.00%
ดี	61.54%	34.92%	60.00%
พอใช้	38.46%	19.05%	40.00%
ปรับปรุง	0.00%	0.00%	0.00%

*หมายเหตุ : สหกรณ์ภาคการเกษตรไม่มีระบบการควบคุมภายใน 0 แห่ง
สหกรณ์นอกภาคการเกษตรไม่มีระบบการควบคุมภายใน 0 แห่ง
กลุ่มเกษตรกรไม่มีระบบการควบคุมภายใน 11 แห่ง

ที่มา : กลุ่มพัฒนาระบบสารสนเทศและฐานข้อมูล
จัดทำโดย : กลุ่มวิเคราะห์ข้อมูลทางการเงิน

แผนภูมิแสดงจำนวนและร้อยละของสหกรณ์ภาคการเกษตร จำแนกตามระดับการจัดชั้นคุณภาพการควบคุมภายใน

จังหวัดเพชรบุรี ประจำปี 2566 จำนวน 26 แห่ง

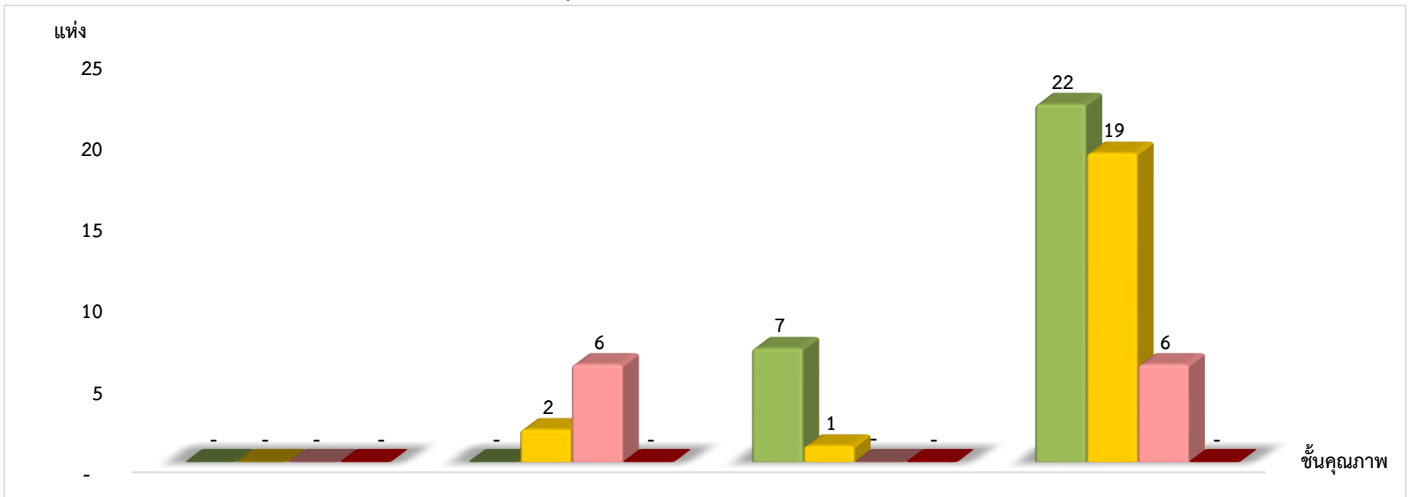


ระดับการจัดชั้นคุณภาพการควบคุมภายใน	สหกรณ์การเกษตร (22 แห่ง)	สหกรณ์ประมง (2 แห่ง)	สหกรณ์นิคม (2 แห่ง)
ดีมาก	0.00%	0.00%	0.00%
ดี	54.55%	100.00%	100.00%
พอใช้	45.45%	0.00%	0.00%
ปรับปรุง	0.00%	0.00%	0.00%

*หมายเหตุ : สหกรณ์ภาคการเกษตรไม่มีระบบการควบคุมภายใน 0 แห่ง

แผนภูมิแสดงจำนวนและร้อยละของสหกรณ์นอกภาคการเกษตร จำแนกตามระดับการจัดชั้นคุณภาพการควบคุมภายใน

จังหวัดเพชรบุรี ประจำปี 2566 จำนวน 63 แห่ง



ระดับการจัดชั้นคุณภาพการควบคุมภายใน	สหกรณ์ร้านค้า (- แห่ง)	สหกรณ์บริการ (8 แห่ง)	สหกรณ์ออมทรัพย์ (8 แห่ง)	สหกรณ์เครดิตยูเนียน (47 แห่ง)
ดีมาก	0.00%	0.00%	87.50%	46.81%
ดี	0.00%	25.00%	12.50%	40.42%
พอใช้	0.00%	75.00%	0.00%	12.77%
ปรับปรุง	0.00%	0.00%	0.00%	0.00%

*หมายเหตุ : สหกรณ์นอกภาคการเกษตรไม่มีระบบการควบคุมภายใน 0 แห่ง

ที่มา : กลุ่มพัฒนาระบบสารสนเทศและฐานข้อมูล
จัดทำโดย : กลุ่มวิเคราะห์ข้อมูลทางการเงิน