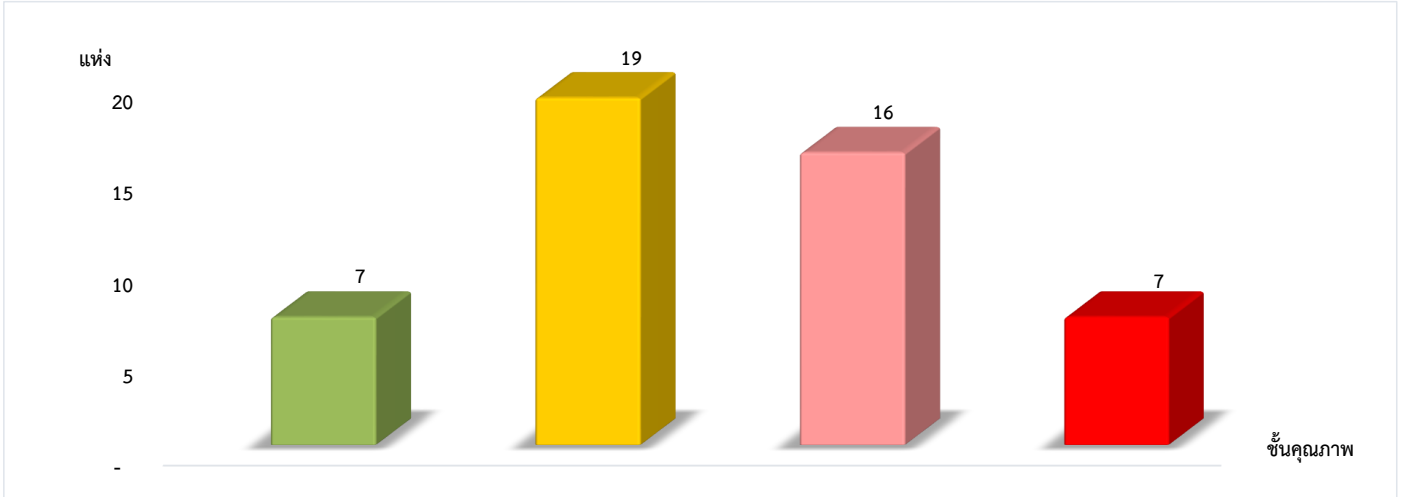


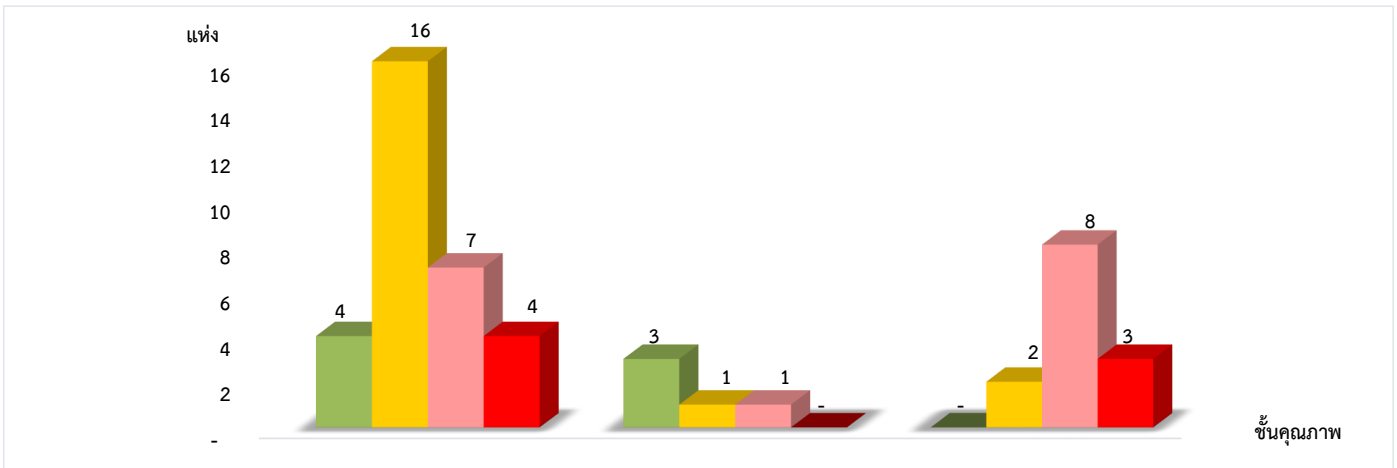
แผนภูมิแสดงจำนวนและร้อยละของสหกรณ์และกลุ่มเกษตรกร จำแนกตามระดับการจัดชั้นคุณภาพการควบคุมภายใน
จังหวัดพิจิตร ประจำปี 2566 จำนวน 49 แห่ง



ดีมาก	ดี	พอใช้	ปรับปรุง
14.29%	38.77%	32.65%	14.29%

*หมายเหตุ : ไม่มีระบบการควบคุมภายใน 35 แห่ง

แผนภูมิแสดงจำนวนและร้อยละของสหกรณ์ภาคการเกษตร สหกรณ์นอกภาคการเกษตร และกลุ่มเกษตรกร
จำแนกตามระดับการจัดชั้นคุณภาพการควบคุมภายใน
จังหวัดพิจิตร ประจำปี 2566 จำนวน 49 แห่ง



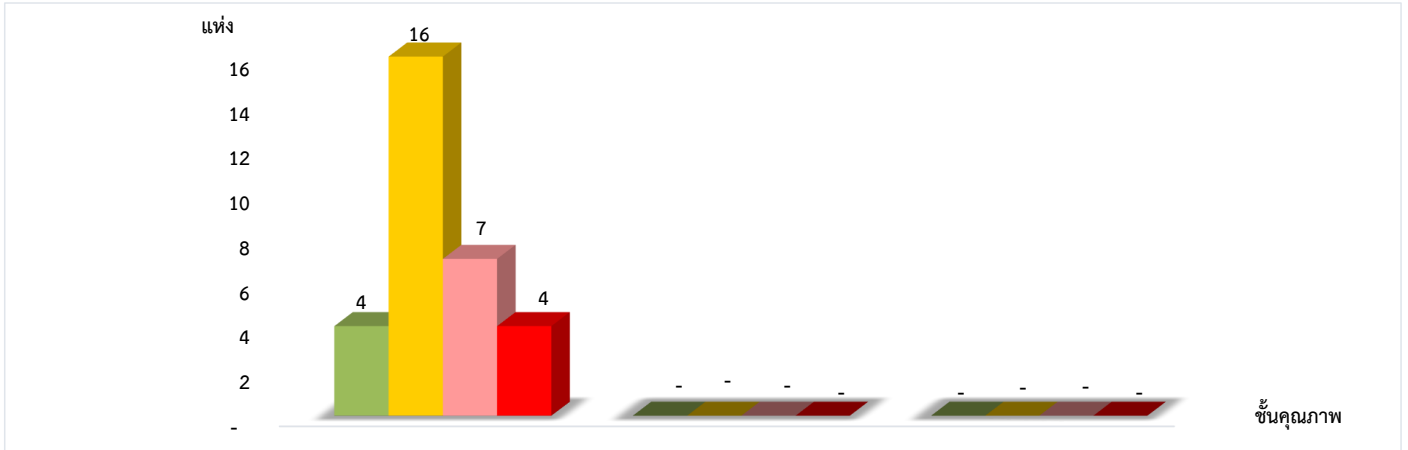
	สหกรณ์ภาคการเกษตร 31 แห่ง	สหกรณ์นอกภาคการเกษตร 5 แห่ง	กลุ่มเกษตรกร 13 แห่ง
ดีมาก	12.91%	60.00%	0.00%
ดี	51.61%	20.00%	15.38%
พอใช้	22.58%	20.00%	61.54%
ปรับปรุง	12.90%	0.00%	23.08%

*หมายเหตุ : สหกรณ์ภาคการเกษตรไม่มีระบบการควบคุมภายใน 5 แห่ง
สหกรณ์นอกภาคการเกษตรไม่มีระบบการควบคุมภายใน 1 แห่ง
กลุ่มเกษตรกรไม่มีระบบการควบคุมภายใน 29 แห่ง

ที่มา : กลุ่มพัฒนาระบบสารสนเทศและฐานข้อมูล
จัดทำโดย : กลุ่มวิเคราะห์ข้อมูลทางการเงิน

แผนภูมิแสดงจำนวนและร้อยละของสหกรณ์ภาคการเกษตร จำแนกตามระดับการจัดชั้นคุณภาพการควบคุมภายใน

จังหวัดพิจิตร ประจำปี 2566 จำนวน 31 แห่ง

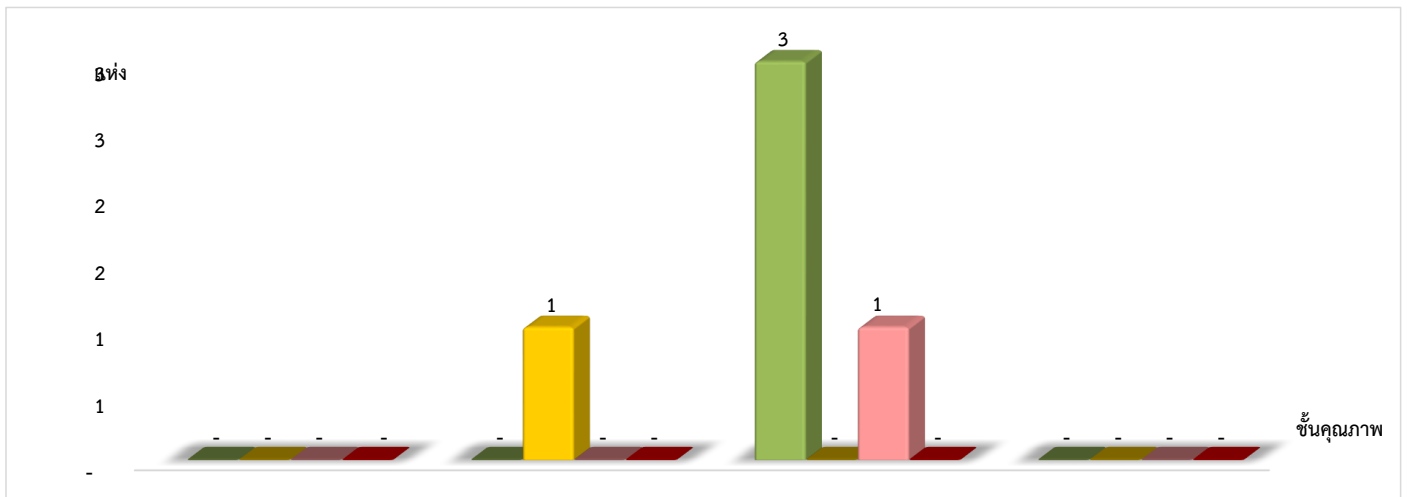


ระดับการจัดชั้นคุณภาพการควบคุมภายใน	สหกรณ์การเกษตร (31 แห่ง)	สหกรณ์ประมง (- แห่ง)	สหกรณ์นิคม (- แห่ง)
ดีมาก	12.91%	0.00%	0.00%
ดี	51.61%	0.00%	0.00%
พอใช้	22.58%	0.00%	0.00%
ปรับปรุง	12.90%	0.00%	0.00%

*หมายเหตุ : สหกรณ์ภาคการเกษตรไม่มีระบบการควบคุมภายใน 5 แห่ง

แผนภูมิแสดงจำนวนและร้อยละของสหกรณ์นอกภาคการเกษตร จำแนกตามระดับการจัดชั้นคุณภาพการควบคุมภายใน

จังหวัดพิจิตร ประจำปี 2566 จำนวน 5 แห่ง



ระดับการจัดชั้นคุณภาพการควบคุมภายใน	สหกรณ์ร้านค้า (- แห่ง)	สหกรณ์บริการ (1 แห่ง)	สหกรณ์ออมทรัพย์ (4 แห่ง)	สหกรณ์เครดิตยูเนียน (- แห่ง)
ดีมาก	0.00%	0.00%	75.00%	0.00%
ดี	0.00%	100.00%	0.00%	0.00%
พอใช้	0.00%	0.00%	25.00%	0.00%
ปรับปรุง	0.00%	0.00%	0.00%	0.00%

*หมายเหตุ : สหกรณ์นอกภาคการเกษตรไม่มีระบบการควบคุมภายใน 1 แห่ง

ที่มา : กลุ่มพัฒนาระบบสารสนเทศและฐานข้อมูล
จัดทำโดย : กลุ่มวิเคราะห์ข้อมูลทางการเงิน