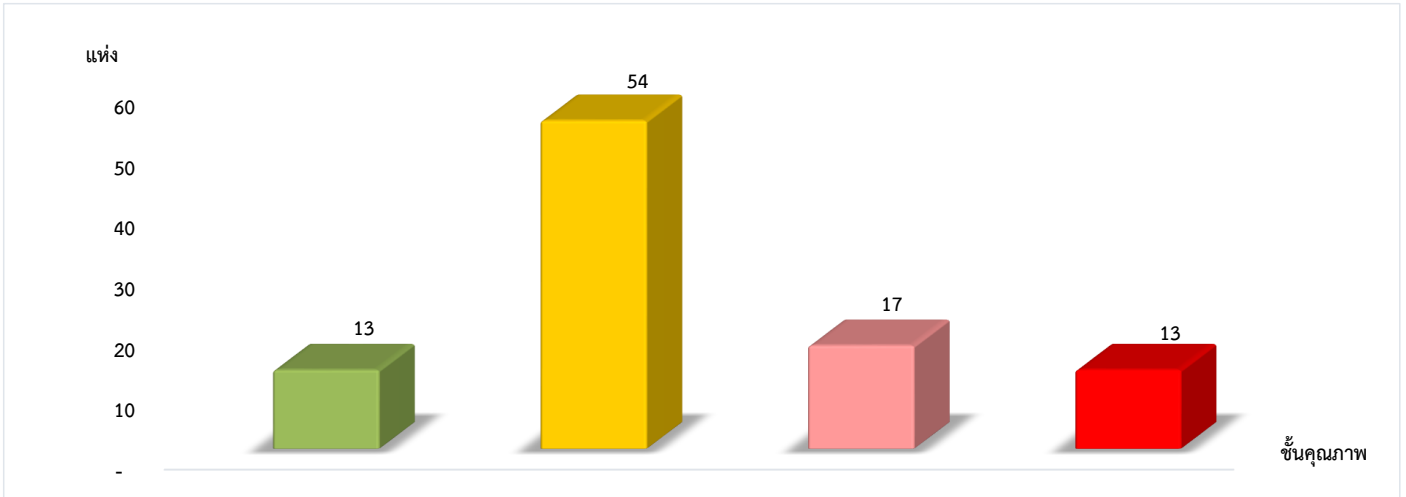


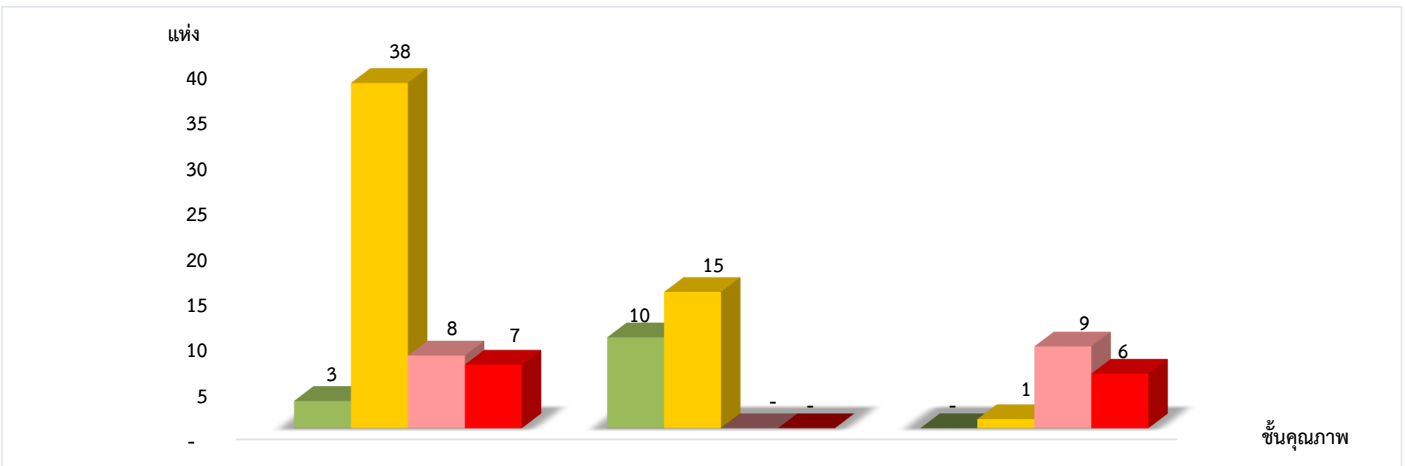
**แผนภูมิแสดงจำนวนและร้อยละของสหกรณ์และกลุ่มเกษตรกร จำแนกตามระดับการจัดชั้นคุณภาพการควบคุมภายใน  
จังหวัดพิษณุโลก ประจำปี 2566 จำนวน 97 แห่ง**



ดีมาก	ดี	พอใช้	ปรับปรุง
13.40%	55.67%	17.53%	13.40%

\*หมายเหตุ : ไม่มีระบบการควบคุมภายใน 51 แห่ง

**แผนภูมิแสดงจำนวนและร้อยละของสหกรณ์ภาคการเกษตร สหกรณ์นอกภาคการเกษตร และกลุ่มเกษตรกร  
จำแนกตามระดับการจัดชั้นคุณภาพการควบคุมภายใน  
จังหวัดพิษณุโลก ประจำปี 2566 จำนวน 97 แห่ง**



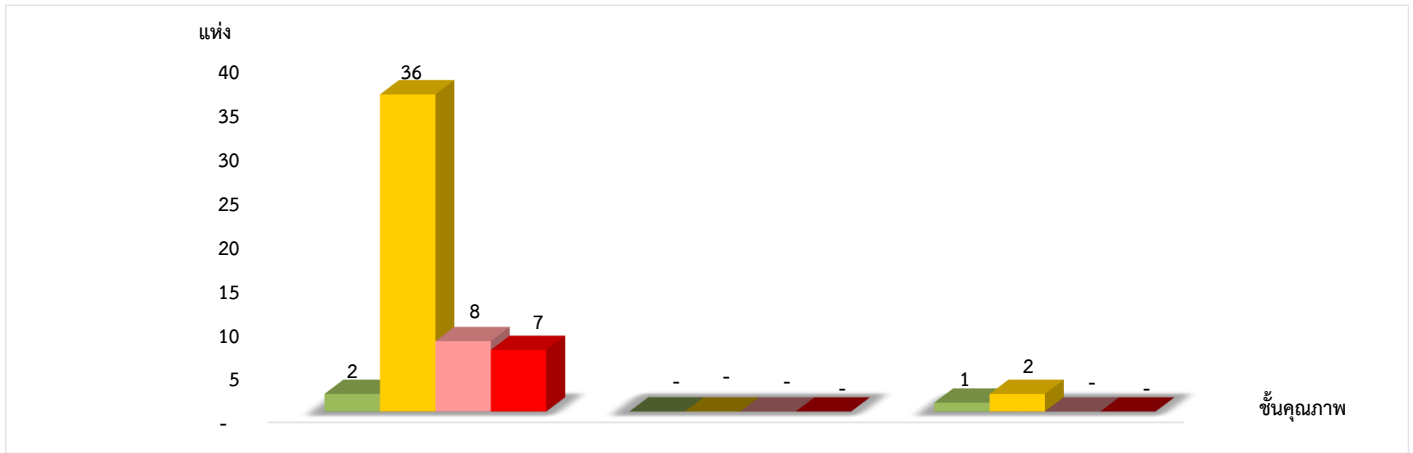
	สหกรณ์ภาคการเกษตร 56 แห่ง	สหกรณ์นอกภาคการเกษตร 25 แห่ง	กลุ่มเกษตรกร 16 แห่ง
ดีมาก	5.36%	40.00%	0.00%
ดี	67.86%	60.00%	6.25%
พอใช้	14.28%	0.00%	56.25%
ปรับปรุง	12.50%	0.00%	37.50%

\*หมายเหตุ : สหกรณ์ภาคการเกษตรไม่มีระบบการควบคุมภายใน 6 แห่ง  
สหกรณ์นอกภาคการเกษตรไม่มีระบบการควบคุมภายใน 0 แห่ง  
กลุ่มเกษตรกรไม่มีระบบการควบคุมภายใน 45 แห่ง

ที่มา : กลุ่มพัฒนาระบบสารสนเทศและฐานข้อมูล  
จัดทำโดย : กลุ่มวิเคราะห์ข้อมูลทางการเงิน

แผนภูมิแสดงจำนวนและร้อยละของสหกรณ์ภาคการเกษตร จำแนกตามระดับการจัดชั้นคุณภาพการควบคุมภายใน

จังหวัดพิษณุโลก ประจำปี 2566 จำนวน 56 แห่ง

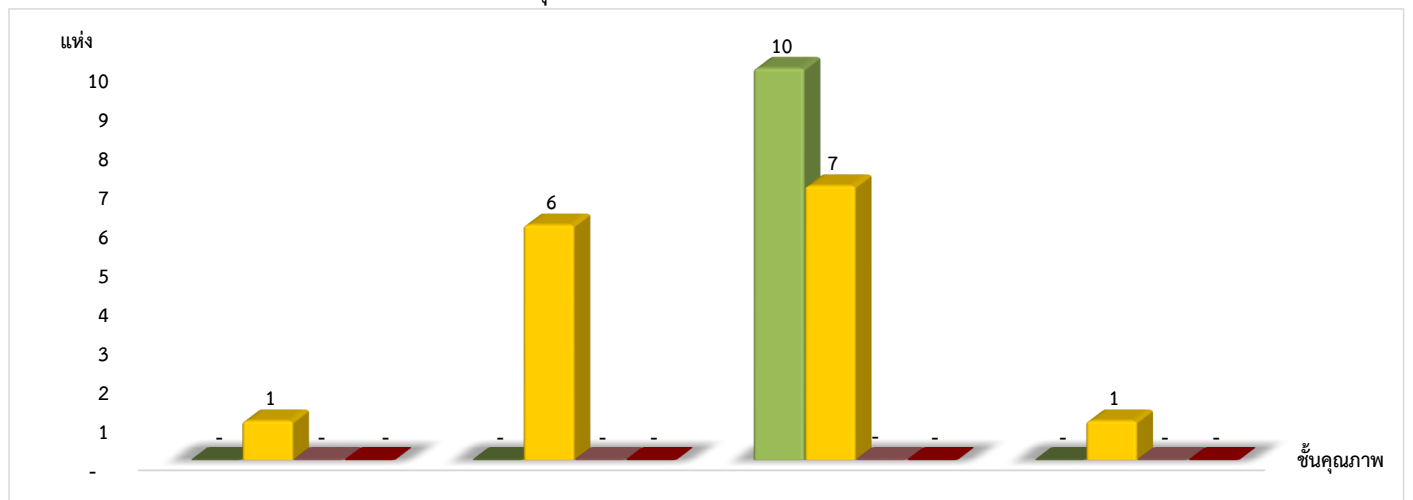


	สหกรณ์การเกษตร 53 แห่ง	สหกรณ์ประมง - แห่ง	สหกรณ์นิคม 3 แห่ง
ดีมาก	3.77%	0.00%	33.33%
ดี	67.92%	0.00%	66.67%
พอใช้	15.10%	0.00%	0.00%
ปรับปรุง	13.21%	0.00%	0.00%

\*หมายเหตุ : สหกรณ์ภาคการเกษตรไม่มีระบบการควบคุมภายใน 6 แห่ง

แผนภูมิแสดงจำนวนและร้อยละของสหกรณ์นอกภาคการเกษตร จำแนกตามระดับการจัดชั้นคุณภาพการควบคุมภายใน

จังหวัดพิษณุโลก ประจำปี 2566 จำนวน 25 แห่ง



	สหกรณ์ร้านค้า 1 แห่ง	สหกรณ์บริการ 6 แห่ง	สหกรณ์ออมทรัพย์ 17 แห่ง	สหกรณ์เครดิตยูเนียน 1 แห่ง
ดีมาก	0.00%	0.00%	58.82%	0.00%
ดี	100.00%	100.00%	41.18%	100.00%
พอใช้	0.00%	0.00%	0.00%	0.00%
ปรับปรุง	0.00%	0.00%	0.00%	0.00%

\*หมายเหตุ : สหกรณ์นอกภาคการเกษตรไม่มีระบบการควบคุมภายใน 0 แห่ง

ที่มา : กลุ่มพัฒนาระบบสารสนเทศและฐานข้อมูล  
จัดทำโดย : กลุ่มวิเคราะห์ข้อมูลทางการเงิน