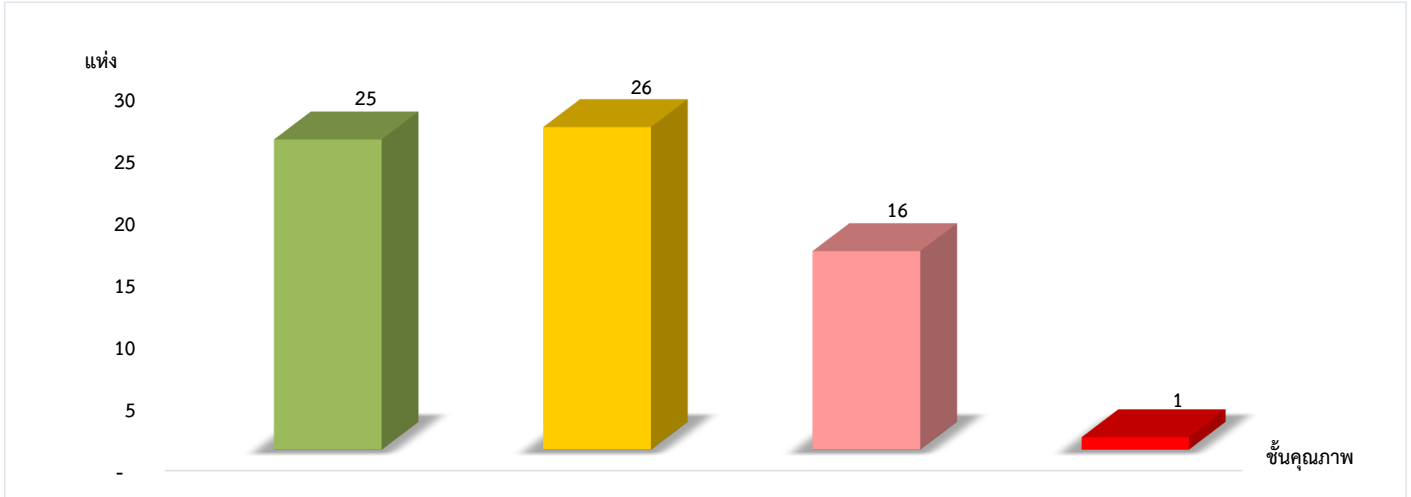


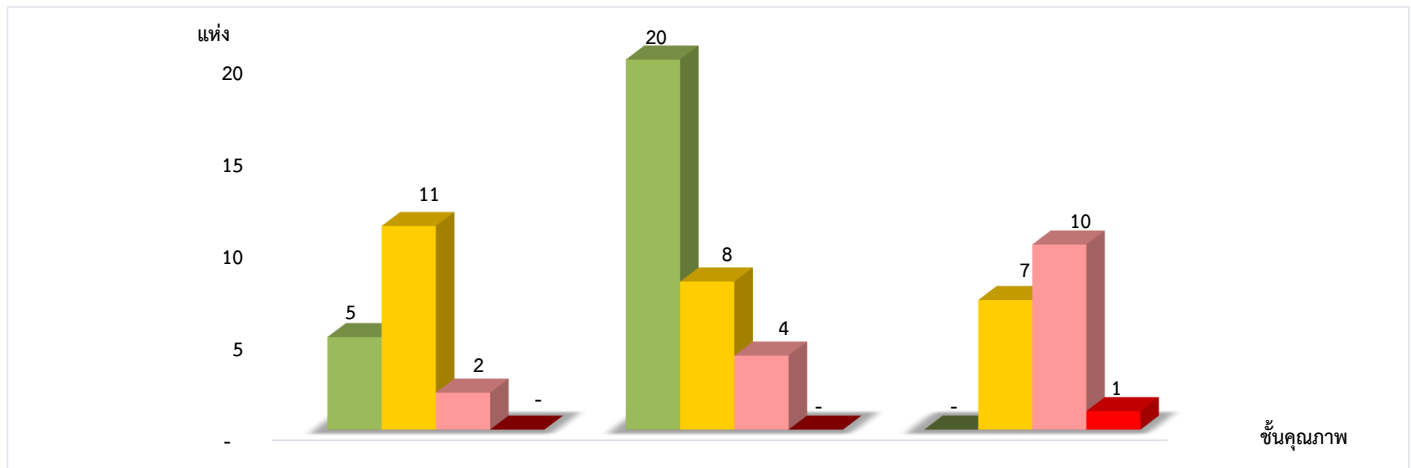
แผนภูมิแสดงจำนวนและร้อยละของสภรณและกลุ่มเกษตรกร จำแนกตามระดับการจัดชั้นคุณภาพการควบคุมภายใน  
จังหวัดปราจีนบุรี ประจำปี 2566 จำนวน 68 แห่ง



ดีมาก	ดี	พอใช้	ปรับปรุง
36.76%	38.24%	23.53%	1.47%

\*หมายเหตุ : ไม่มีระบบการควบคุมภายใน 0 แห่ง

แผนภูมิแสดงจำนวนและร้อยละของสภรณภาคการเกษตร สภรณนอกภาคการเกษตร และกลุ่มเกษตรกร  
จำแนกตามระดับการจัดชั้นคุณภาพการควบคุมภายใน  
จังหวัดปราจีนบุรี ประจำปี 2566 จำนวน 68 แห่ง



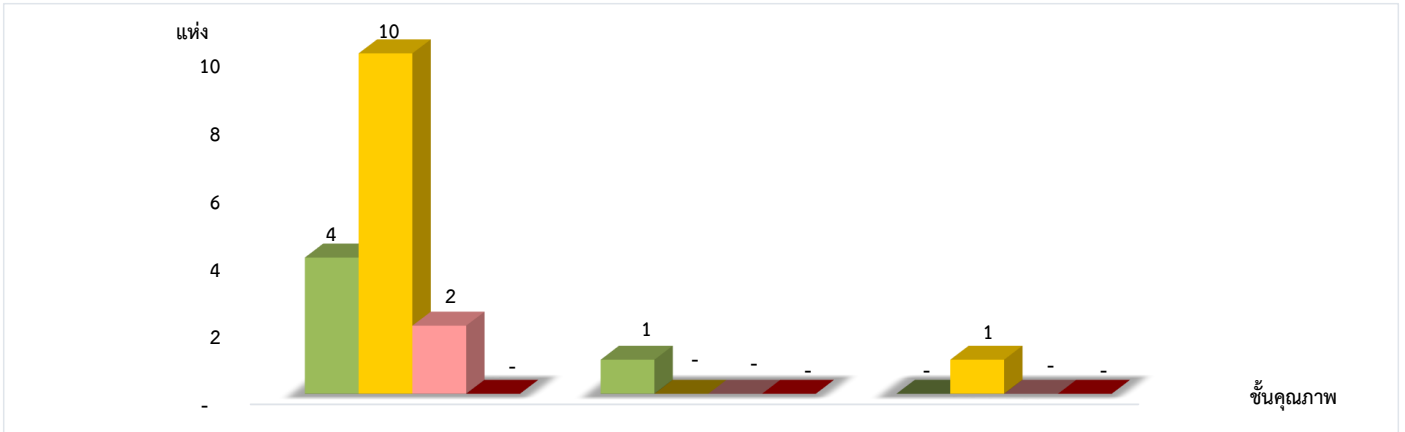
	18 แห่ง	32 แห่ง	18 แห่ง
ดีมาก	27.78%	62.50%	0.00%
ดี	61.11%	25.00%	38.89%
พอใช้	11.11%	12.50%	55.56%
ปรับปรุง	0.00%	0.00%	5.55%

\*หมายเหตุ : สภรณภาคการเกษตรไม่มีระบบการควบคุมภายใน 0 แห่ง  
สภรณนอกภาคการเกษตรไม่มีระบบการควบคุมภายใน 0 แห่ง  
กลุ่มเกษตรกรไม่มีระบบการควบคุมภายใน 0 แห่ง

ที่มา : กลุ่มพัฒนาระบบสารสนเทศและฐานข้อมูล  
จัดทำโดย : กลุ่มวิเคราะห์ข้อมูลทางการเงิน

แผนภูมิแสดงจำนวนและร้อยละของสหกรณ์ภาคการเกษตร จำแนกตามระดับการจัดชั้นคุณภาพการควบคุมภายใน

จังหวัดปราจีนบุรี ประจำปี 2566 จำนวน 18 แห่ง



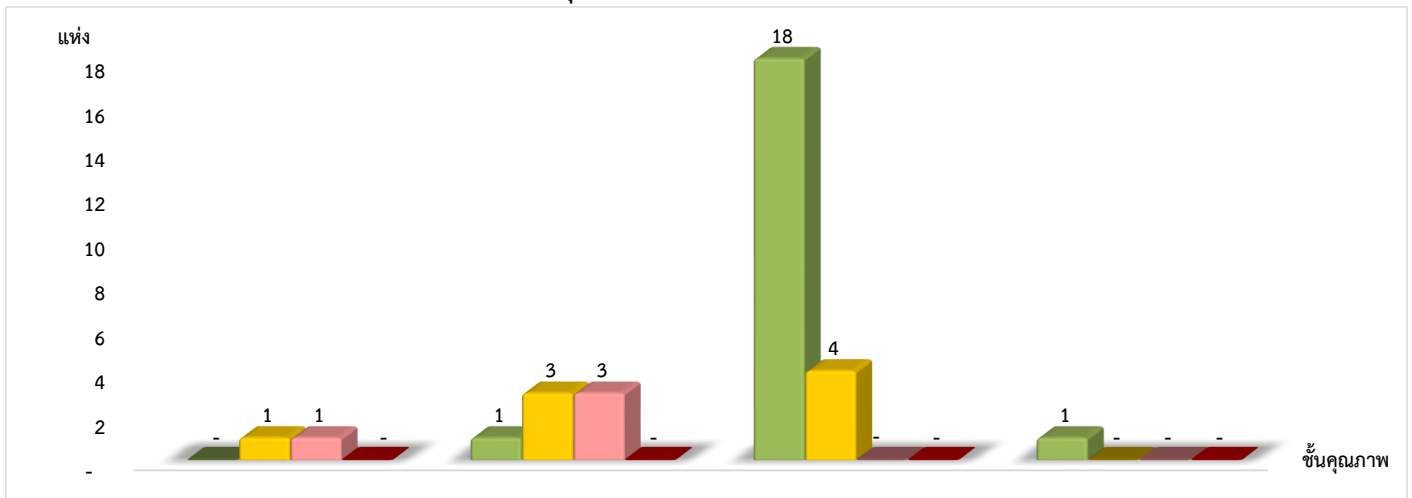
สหกรณ์การเกษตร 16 แห่ง      สหกรณ์ประมง 1 แห่ง      สหกรณ์นิคม 1 แห่ง

ระดับการจัดชั้นคุณภาพการควบคุมภายใน	สหกรณ์การเกษตร	สหกรณ์ประมง	สหกรณ์นิคม
ดีมาก	25.00%	100.00%	0.00%
ดี	62.50%	0.00%	100.00%
พอใช้	12.50%	0.00%	0.00%
ปรับปรุง	0.00%	0.00%	0.00%

\*หมายเหตุ : สหกรณ์ภาคการเกษตรไม่มีระบบการควบคุมภายใน 0 แห่ง

แผนภูมิแสดงจำนวนและร้อยละของสหกรณ์นอกภาคการเกษตร จำแนกตามระดับการจัดชั้นคุณภาพการควบคุมภายใน

จังหวัดปราจีนบุรี ประจำปี 2566 จำนวน 32 แห่ง



สหกรณ์ร้านค้า 2 แห่ง      สหกรณ์บริการ 7 แห่ง      สหกรณ์ออมทรัพย์ 22 แห่ง      สหกรณ์เครดิตยูเนียน 1 แห่ง

ระดับการจัดชั้นคุณภาพการควบคุมภายใน	สหกรณ์ร้านค้า	สหกรณ์บริการ	สหกรณ์ออมทรัพย์	สหกรณ์เครดิตยูเนียน
ดีมาก	0.00%	14.28%	81.82%	100.00%
ดี	50.00%	42.86%	18.18%	0.00%
พอใช้	50.00%	42.86%	0.00%	0.00%
ปรับปรุง	0.00%	0.00%	0.00%	0.00%

\*หมายเหตุ : สหกรณ์นอกภาคการเกษตรไม่มีระบบการควบคุมภายใน 0 แห่ง

ที่มา : กลุ่มพัฒนาระบบสารสนเทศและฐานข้อมูล  
จัดทำโดย : กลุ่มวิเคราะห์ข้อมูลทางการเงิน