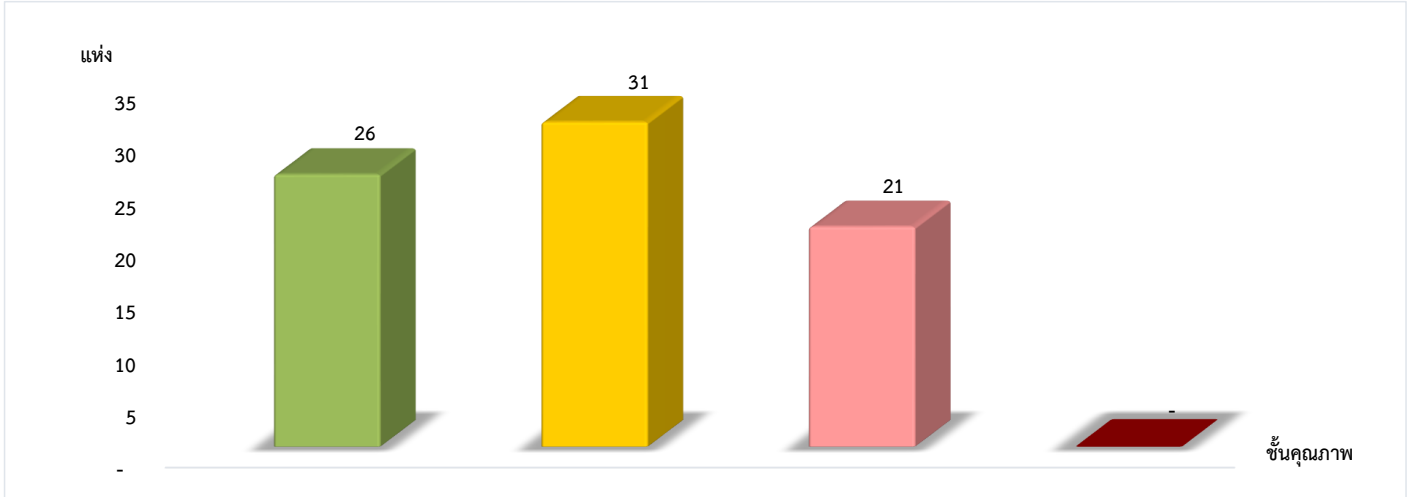


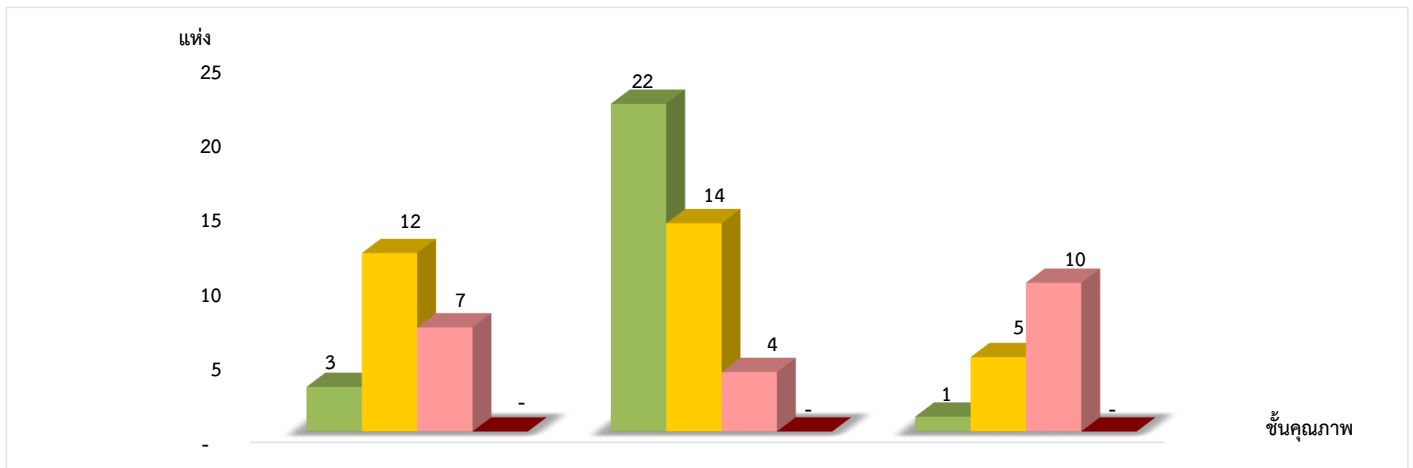
แผนภูมิแสดงจำนวนและร้อยละของสภกรณและกลุ่มเกษตรกร จำแนกตามระดับการจัดชั้นคุณภาพการควบคุมภายใน  
จังหวัดประจวบคีรีขันธ์ ประจำปี 2566 จำนวน 78 แห่ง



ดีมาก	ดี	พอใช้	ปรับปรุง
33.33%	39.75%	26.92%	0.00%

\*หมายเหตุ : ไม่มีระบบการควบคุมภายใน 19 แห่ง

แผนภูมิแสดงจำนวนและร้อยละของสภกรณภาคการเกษตร สภกรณนอกภาคการเกษตร และกลุ่มเกษตรกร  
จำแนกตามระดับการจัดชั้นคุณภาพการควบคุมภายใน  
จังหวัดประจวบคีรีขันธ์ ประจำปี 2566 จำนวน 78 แห่ง



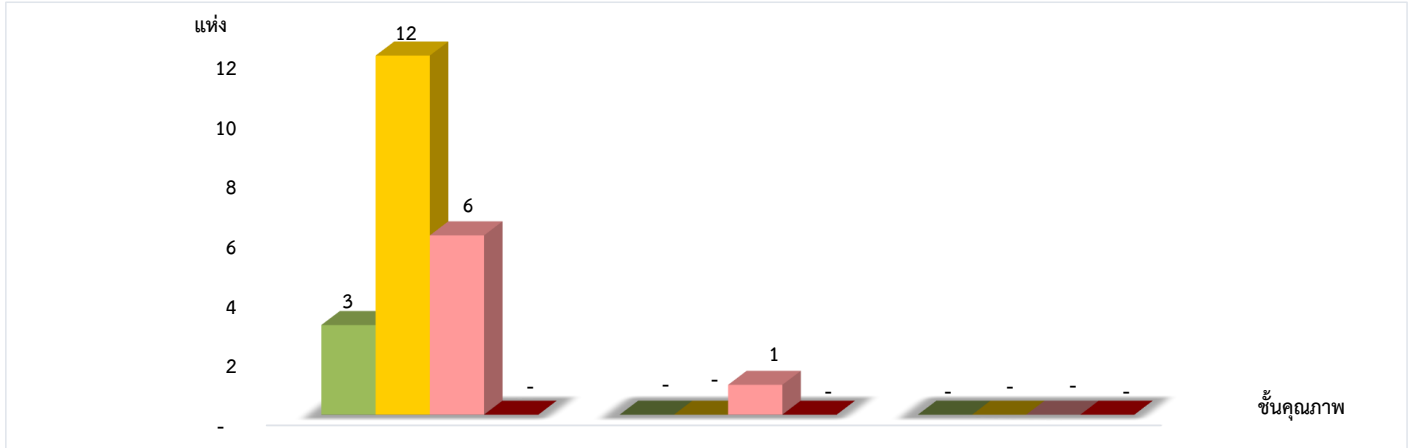
	22 แห่ง	40 แห่ง	16 แห่ง
ดีมาก	13.64%	55.00%	6.25%
ดี	54.54%	35.00%	31.25%
พอใช้	31.82%	10.00%	62.50%
ปรับปรุง	0.00%	0.00%	0.00%

\*หมายเหตุ : สภกรณภาคการเกษตรไม่มีระบบการควบคุมภายใน 2 แห่ง  
สภกรณนอกภาคการเกษตรไม่มีระบบการควบคุมภายใน 0 แห่ง  
กลุ่มเกษตรกรไม่มีระบบการควบคุมภายใน 17 แห่ง

ที่มา : กลุ่มพัฒนาระบบสารสนเทศและฐานข้อมูล  
จัดทำโดย : กลุ่มวิเคราะห์ข้อมูลทางการเงิน

แผนภูมิแสดงจำนวนและร้อยละของสหกรณ์ภาคการเกษตร จำแนกตามระดับการจัดชั้นคุณภาพการควบคุมภายใน

จังหวัดประจวบคีรีขันธ์ ประจำปี 2566 จำนวน 22 แห่ง

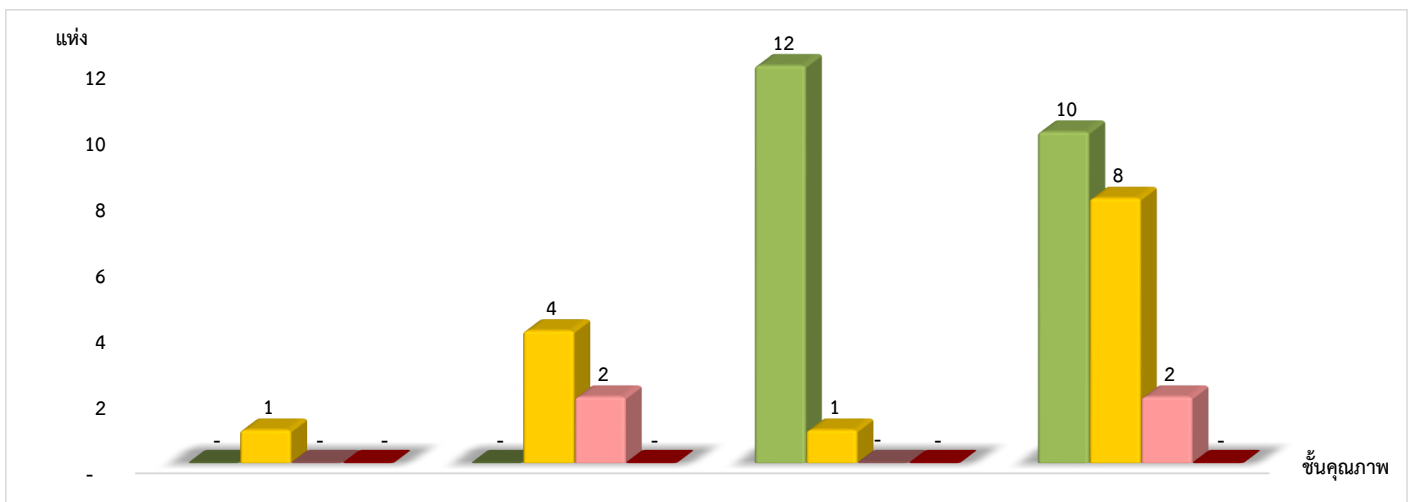


ระดับการจัดชั้นคุณภาพการควบคุมภายใน	สหกรณ์การเกษตร (21 แห่ง)	สหกรณ์ประมง (1 แห่ง)	สหกรณ์นิคม (- แห่ง)
ดีมาก	14.29%	0.00%	0.00%
ดี	57.14%	0.00%	0.00%
พอใช้	28.57%	100.00%	0.00%
ปรับปรุง	0.00%	0.00%	0.00%

\*หมายเหตุ : สหกรณ์ภาคการเกษตรไม่มีระบบการควบคุมภายใน 2 แห่ง

แผนภูมิแสดงจำนวนและร้อยละของสหกรณ์นอกภาคการเกษตร จำแนกตามระดับการจัดชั้นคุณภาพการควบคุมภายใน

จังหวัดประจวบคีรีขันธ์ ประจำปี 2566 จำนวน 40 แห่ง



ระดับการจัดชั้นคุณภาพการควบคุมภายใน	สหกรณ์ร้านค้า (1 แห่ง)	สหกรณ์บริการ (6 แห่ง)	สหกรณ์ออมทรัพย์ (13 แห่ง)	สหกรณ์เครดิตยูเนียน (20 แห่ง)
ดีมาก	0.00%	0.00%	92.31%	50.00%
ดี	100.00%	66.67%	7.69%	40.00%
พอใช้	0.00%	33.33%	0.00%	10.00%
ปรับปรุง	0.00%	0.00%	0.00%	0.00%

\*หมายเหตุ : สหกรณ์นอกภาคการเกษตรไม่มีระบบการควบคุมภายใน 0 แห่ง

ที่มา : กลุ่มพัฒนาระบบสารสนเทศและฐานข้อมูล  
จัดทำโดย : กลุ่มวิเคราะห์ข้อมูลทางการเงิน