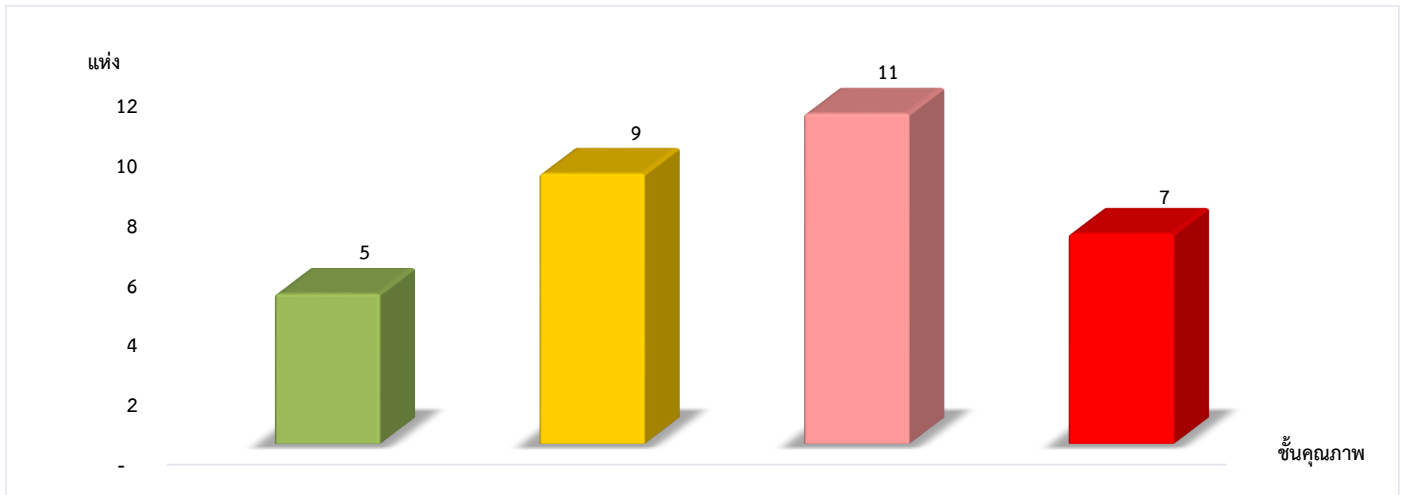
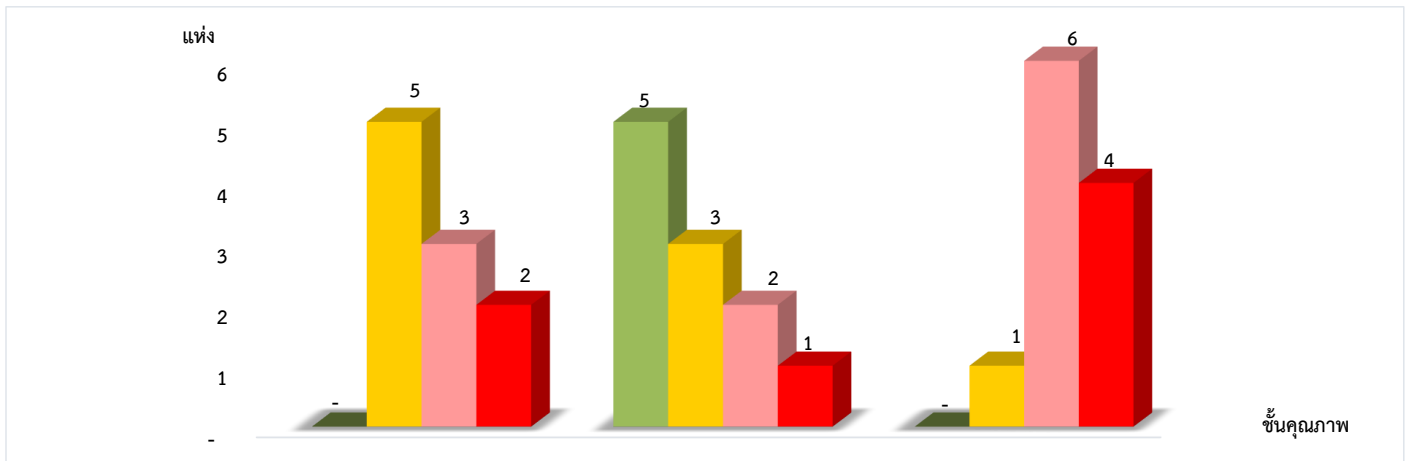


แผนภูมิแสดงจำนวนและร้อยละของสหกรณ์และกลุ่มเกษตรกร จำแนกตามระดับการจัดชั้นคุณภาพการควบคุมภายใน  
จังหวัดระนอง ประจำปี 2566 จำนวน 32 แห่ง



ดีมาก	ดี	พอใช้	ปรับปรุง
15.62%	28.12%	34.38%	21.88%

\*หมายเหตุ : ไม่มีระบบการควบคุมภายใน 6 แห่ง  
แผนภูมิแสดงจำนวนและร้อยละของสหกรณ์ภาคการเกษตร สหกรณ์นอกภาคการเกษตร และกลุ่มเกษตรกร  
จำแนกตามระดับการจัดชั้นคุณภาพการควบคุมภายใน  
จังหวัดระนอง ประจำปี 2566 จำนวน 32 แห่ง



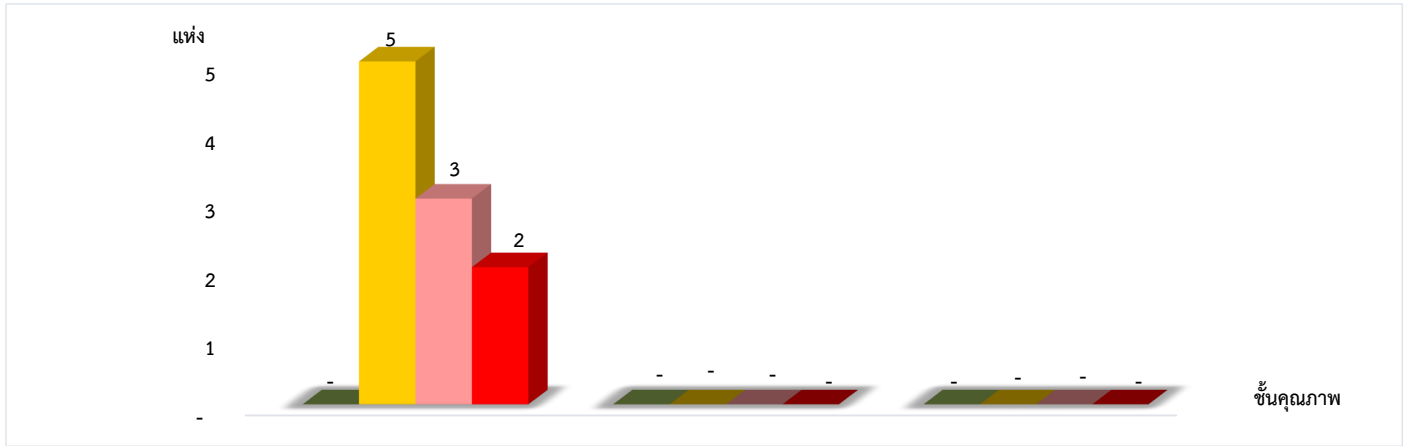
	สหกรณ์ภาคการเกษตร 10 แห่ง	สหกรณ์นอกภาคการเกษตร 11 แห่ง	กลุ่มเกษตรกร 11 แห่ง
ดีมาก	0.00%	45.46%	0.00%
ดี	50.00%	27.27%	9.09%
พอใช้	30.00%	18.18%	54.55%
ปรับปรุง	20.00%	9.09%	36.36%

\*หมายเหตุ : สหกรณ์ภาคการเกษตรไม่มีระบบการควบคุมภายใน 1 แห่ง  
สหกรณ์นอกภาคการเกษตรไม่มีระบบการควบคุมภายใน 0 แห่ง  
กลุ่มเกษตรกรไม่มีระบบการควบคุมภายใน 5 แห่ง

ที่มา : กลุ่มพัฒนาระบบสารสนเทศและฐานข้อมูล  
จัดทำโดย : กลุ่มวิเคราะห์ข้อมูลทางการเงิน

แผนภูมิแสดงจำนวนและร้อยละของสหกรณ์ภาคการเกษตร จำแนกตามระดับการจัดชั้นคุณภาพการควบคุมภายใน

จังหวัดระนอง ประจำปี 2566 จำนวน 10 แห่ง



สหกรณ์การเกษตร                      สหกรณ์ประมง                      สหกรณ์นิคม

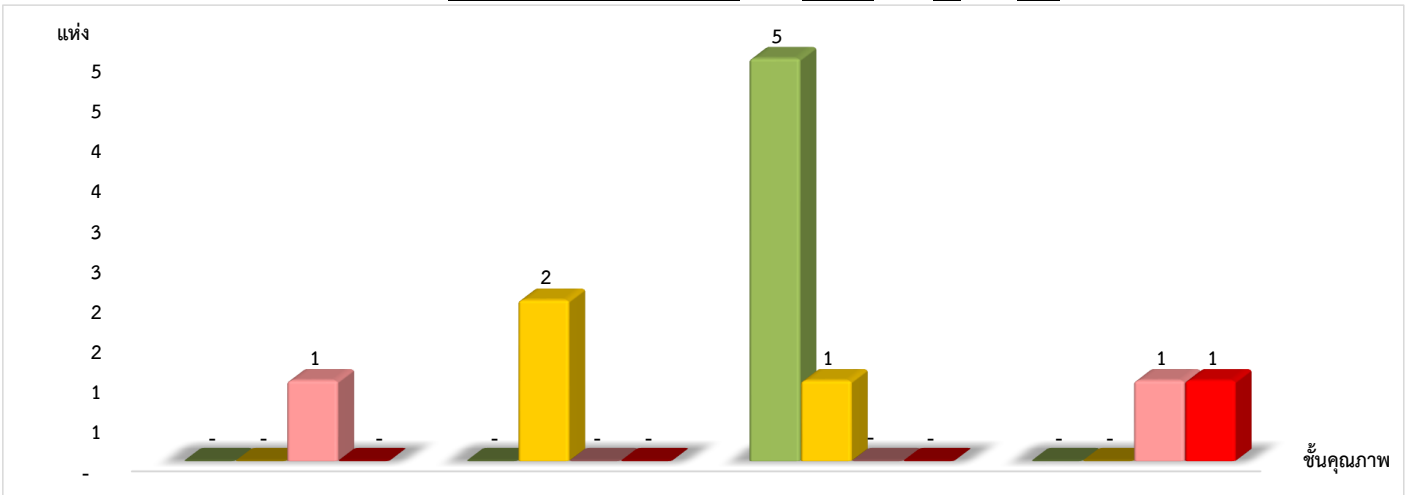
10 แห่ง                      - แห่ง                      - แห่ง

ระดับคุณภาพ	สหกรณ์การเกษตร (10 แห่ง)	สหกรณ์ประมง (- แห่ง)	สหกรณ์นิคม (- แห่ง)
ดีมาก	0.00%	0.00%	0.00%
ดี	50.00%	0.00%	0.00%
พอใช้	30.00%	0.00%	0.00%
ปรับปรุง	20.00%	0.00%	0.00%

\*หมายเหตุ : สหกรณ์ภาคการเกษตรไม่มีระบบการควบคุมภายใน 1 แห่ง

แผนภูมิแสดงจำนวนและร้อยละของสหกรณ์นอกภาคการเกษตร จำแนกตามระดับการจัดชั้นคุณภาพการควบคุมภายใน

จังหวัดระนอง ประจำปี 2566 จำนวน 11 แห่ง



สหกรณ์ร้านค้า                      สหกรณ์บริการ                      สหกรณ์ออมทรัพย์                      สหกรณ์เครดิตยูเนียน

1 แห่ง                      2 แห่ง                      6 แห่ง                      2 แห่ง

ระดับคุณภาพ	สหกรณ์ร้านค้า (1 แห่ง)	สหกรณ์บริการ (2 แห่ง)	สหกรณ์ออมทรัพย์ (6 แห่ง)	สหกรณ์เครดิตยูเนียน (2 แห่ง)
ดีมาก	0.00%	0.00%	83.33%	0.00%
ดี	0.00%	100.00%	16.67%	0.00%
พอใช้	100.00%	0.00%	0.00%	50.00%
ปรับปรุง	0.00%	0.00%	0.00%	50.00%

\*หมายเหตุ : สหกรณ์นอกภาคการเกษตรไม่มีระบบการควบคุมภายใน 0 แห่ง

ที่มา : กลุ่มพัฒนาระบบสารสนเทศและฐานข้อมูล  
จัดทำโดย : กลุ่มวิเคราะห์ข้อมูลทางการเงิน