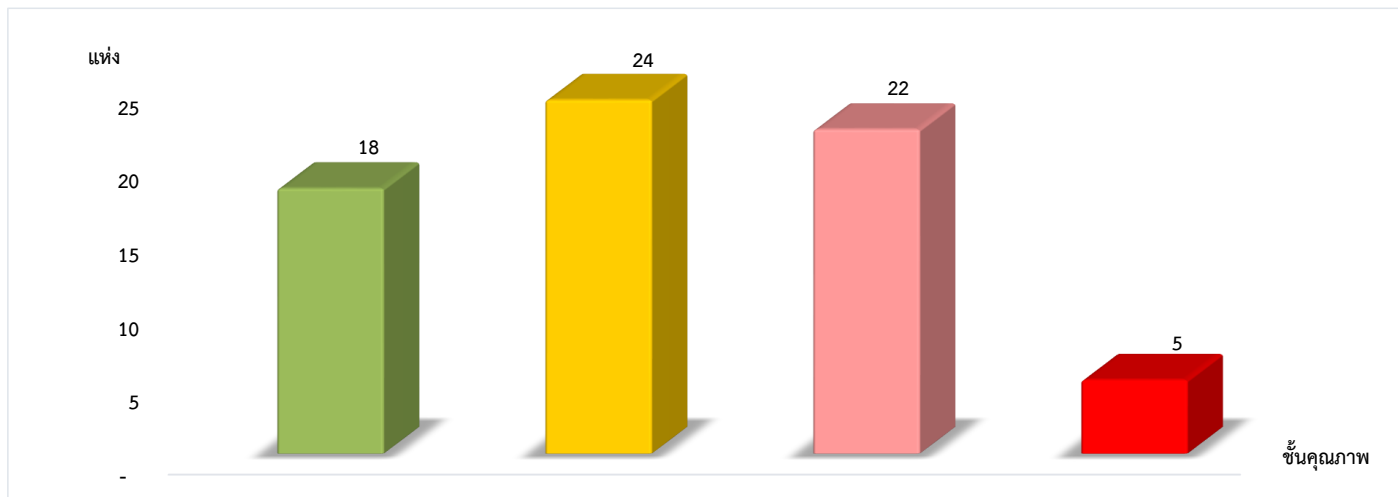


แผนภูมิแสดงจำนวนและร้อยละของสภกรณและกลุ่มเกษตรกร จำแนกตามระดับการจัดชั้นคุณภาพการควบคุมภายใน

จังหวัดราชบุรี ประจำปี 2566 จำนวน 69 แห่ง



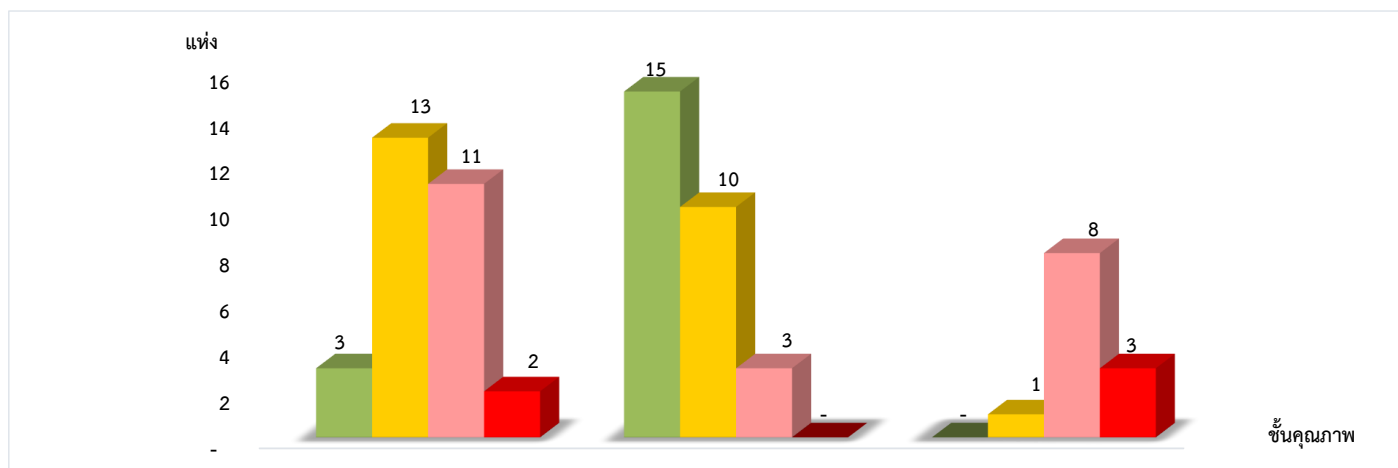
ดีมาก	ดี	พอใช้	ปรับปรุง
26.09%	34.78%	31.88%	7.25%

\*หมายเหตุ : ไม่มีระบบการควบคุมภายใน 26 แห่ง

แผนภูมิแสดงจำนวนและร้อยละของสภกรณภาคการเกษตร สภกรณนอกภาคการเกษตร และกลุ่มเกษตรกร

จำแนกตามระดับการจัดชั้นคุณภาพการควบคุมภายใน

จังหวัดราชบุรี ประจำปี 2566 จำนวน 69 แห่ง



สภกรณภาคการเกษตร 29 แห่ง      สภกรณนอกภาคการเกษตร 28 แห่ง      กลุ่มเกษตรกร 12 แห่ง

ดีมาก	10.34%	53.57%	0.00%
ดี	44.83%	35.72%	8.33%
พอใช้	37.93%	10.71%	66.67%
ปรับปรุง	6.90%	0.00%	25.00%

\*หมายเหตุ : สภกรณภาคการเกษตรไม่มีระบบการควบคุมภายใน 4 แห่ง

สภกรณนอกภาคการเกษตรไม่มีระบบการควบคุมภายใน 1 แห่ง

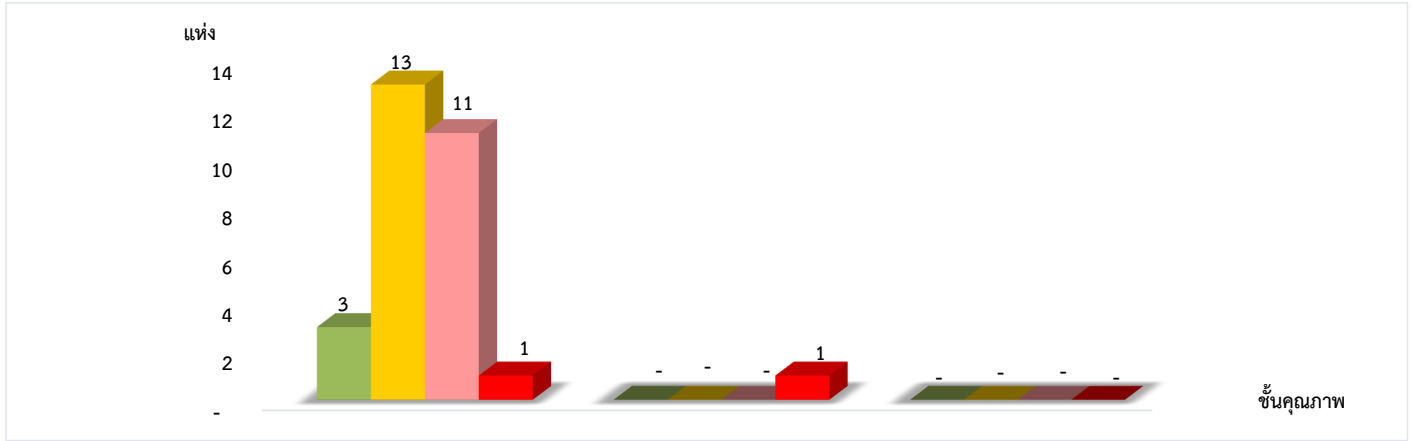
กลุ่มเกษตรกรไม่มีระบบการควบคุมภายใน 21 แห่ง

ที่มา : กลุ่มพัฒนาระบบสารสนเทศและฐานข้อมูล

จัดทำโดย : กลุ่มวิเคราะห์ข้อมูลทางการเงิน

แผนภูมิแสดงจำนวนและร้อยละของสหกรณ์ภาคการเกษตร จำแนกตามระดับการจัดชั้นคุณภาพการควบคุมภายใน

จังหวัดราชบุรี ประจำปี 2566 จำนวน 29 แห่ง

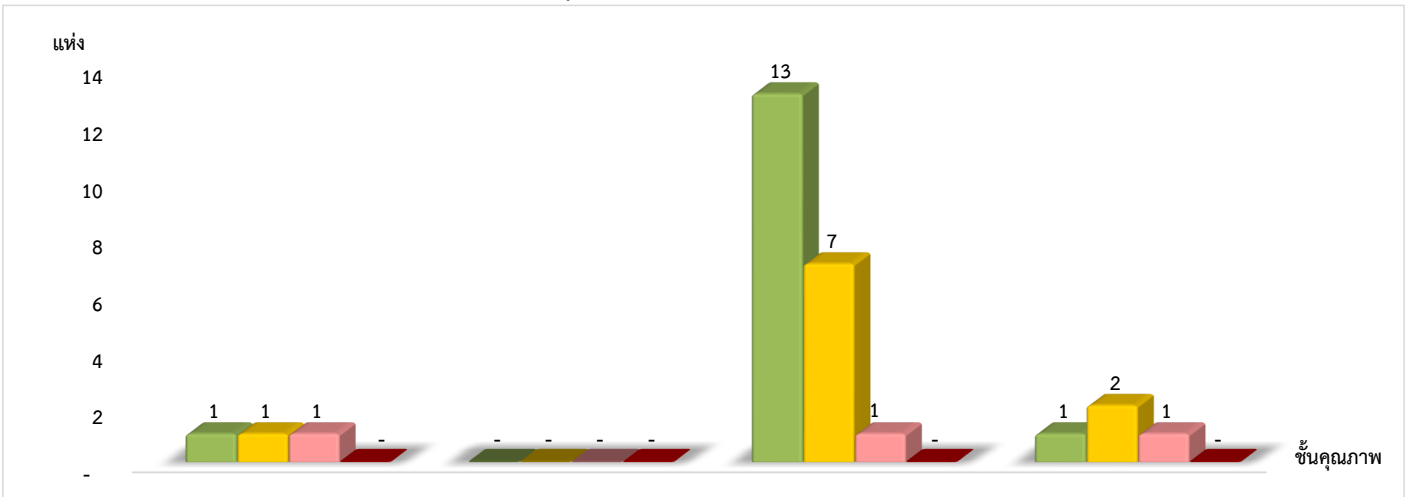


ระดับการจัดชั้นคุณภาพการควบคุมภายใน	สหกรณ์การเกษตร (28 แห่ง)	สหกรณ์ประมง (1 แห่ง)	สหกรณ์นิคม (0 แห่ง)
ดีมาก	10.71%	0.00%	0.00%
ดี	46.43%	0.00%	0.00%
พอใช้	39.29%	0.00%	0.00%
ปรับปรุง	3.57%	100.00%	0.00%

\*หมายเหตุ : สหกรณ์ภาคการเกษตรไม่มีระบบการควบคุมภายใน 4 แห่ง

แผนภูมิแสดงจำนวนและร้อยละของสหกรณ์นอกภาคการเกษตร จำแนกตามระดับการจัดชั้นคุณภาพการควบคุมภายใน

จังหวัดราชบุรี ประจำปี 2566 จำนวน 28 แห่ง



ระดับการจัดชั้นคุณภาพการควบคุมภายใน	สหกรณ์ร้านค้า (3 แห่ง)	สหกรณ์บริการ (0 แห่ง)	สหกรณ์ออมทรัพย์ (21 แห่ง)	สหกรณ์เครดิตยูเนียน (4 แห่ง)
ดีมาก	33.34%	0.00%	61.91%	25.00%
ดี	33.33%	0.00%	33.33%	50.00%
พอใช้	33.33%	0.00%	4.76%	25.00%
ปรับปรุง	0.00%	0.00%	0.00%	0.00%

\*หมายเหตุ : สหกรณ์นอกภาคการเกษตรไม่มีระบบการควบคุมภายใน 1 แห่ง

ที่มา : กลุ่มพัฒนาระบบสารสนเทศและฐานข้อมูล  
จัดทำโดย : กลุ่มวิเคราะห์ข้อมูลทางการเงิน