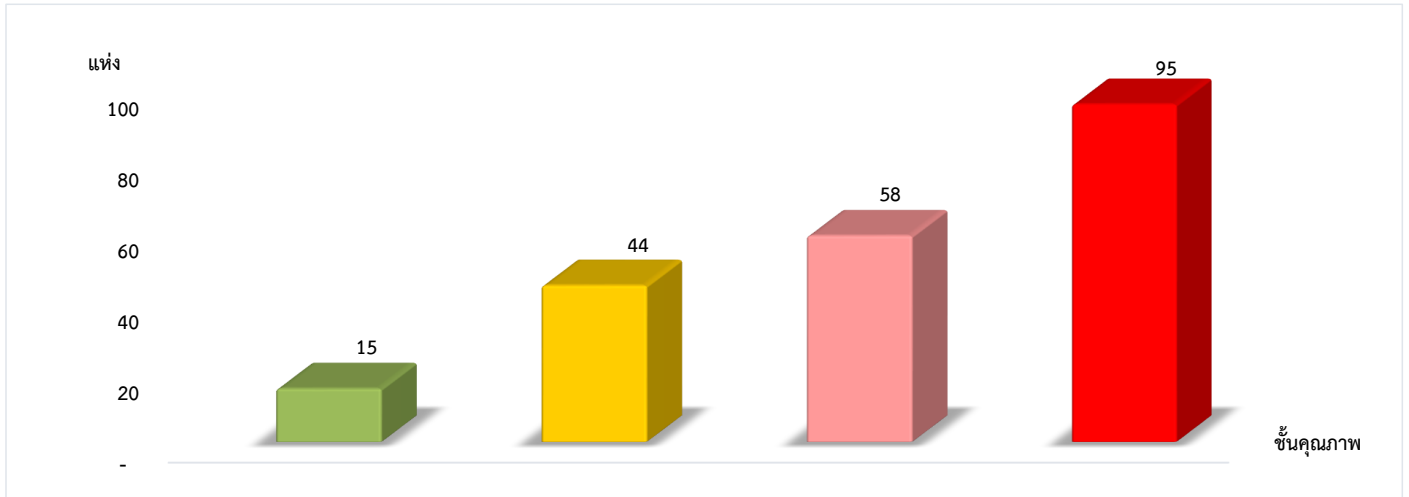


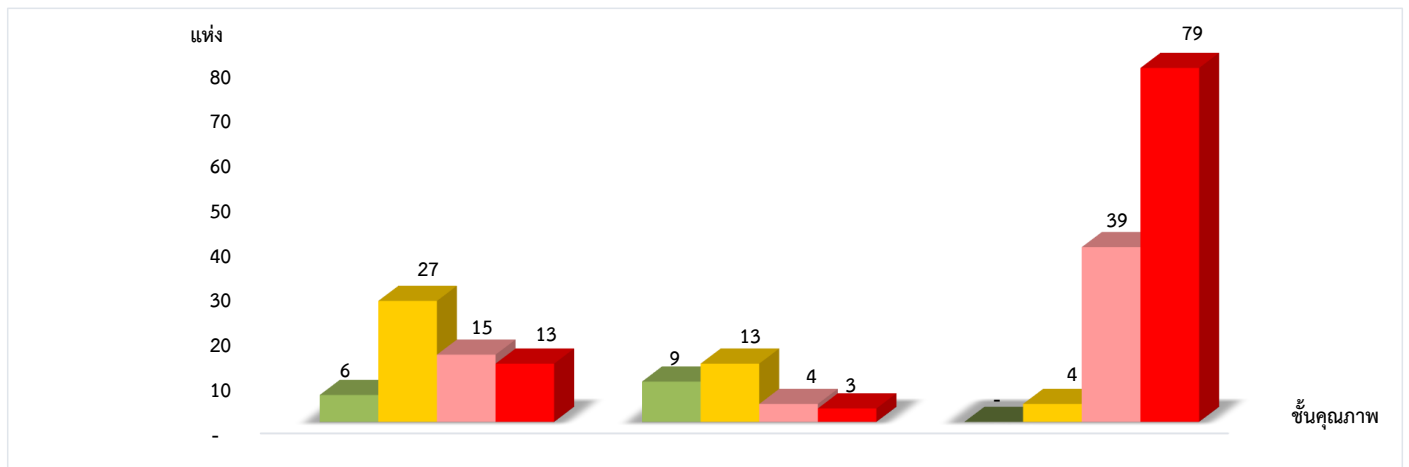
แผนภูมิแสดงจำนวนและร้อยละของสหกรณ์และกลุ่มเกษตรกร จำแนกตามระดับการจัดชั้นคุณภาพการควบคุมภายใน
จังหวัดร้อยเอ็ด ประจำปี 2566 จำนวน 212 แห่ง



ดีมาก	ดี	พอใช้	ปรับปรุง
7.08%	20.75%	27.36%	44.81%

*หมายเหตุ : ไม่มีระบบการควบคุมภายใน 3 แห่ง

แผนภูมิแสดงจำนวนและร้อยละของสหกรณ์ภาคการเกษตร สหกรณ์นอกภาคการเกษตร และกลุ่มเกษตรกร
จำแนกตามระดับการจัดชั้นคุณภาพการควบคุมภายใน
จังหวัดร้อยเอ็ด ประจำปี 2566 จำนวน 212 แห่ง



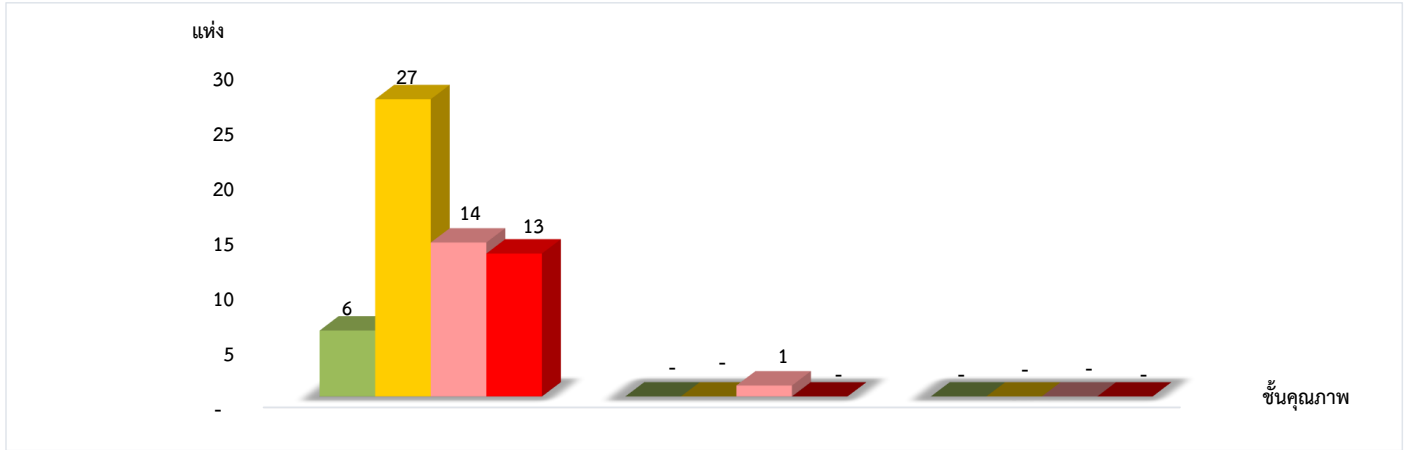
	สหกรณ์ภาคการเกษตร 61 แห่ง	สหกรณ์นอกภาคการเกษตร 29 แห่ง	กลุ่มเกษตรกร 122 แห่ง
ดีมาก	9.84%	31.04%	0.00%
ดี	44.26%	44.83%	3.28%
พอใช้	24.59%	13.79%	31.97%
ปรับปรุง	21.31%	10.34%	64.75%

*หมายเหตุ : สหกรณ์ภาคการเกษตรไม่มีระบบการควบคุมภายใน 0 แห่ง
สหกรณ์นอกภาคการเกษตรไม่มีระบบการควบคุมภายใน 1 แห่ง
กลุ่มเกษตรกรไม่มีระบบการควบคุมภายใน 2 แห่ง

ที่มา : กลุ่มพัฒนาระบบสารสนเทศและฐานข้อมูล
จัดทำโดย : กลุ่มวิเคราะห์ข้อมูลทางการเงิน

แผนภูมิแสดงจำนวนและร้อยละของสหกรณ์ภาคการเกษตร จำแนกตามระดับการจัดชั้นคุณภาพการควบคุมภายใน

จังหวัดร้อยเอ็ด ประจำปี 2566 จำนวน 61 แห่ง

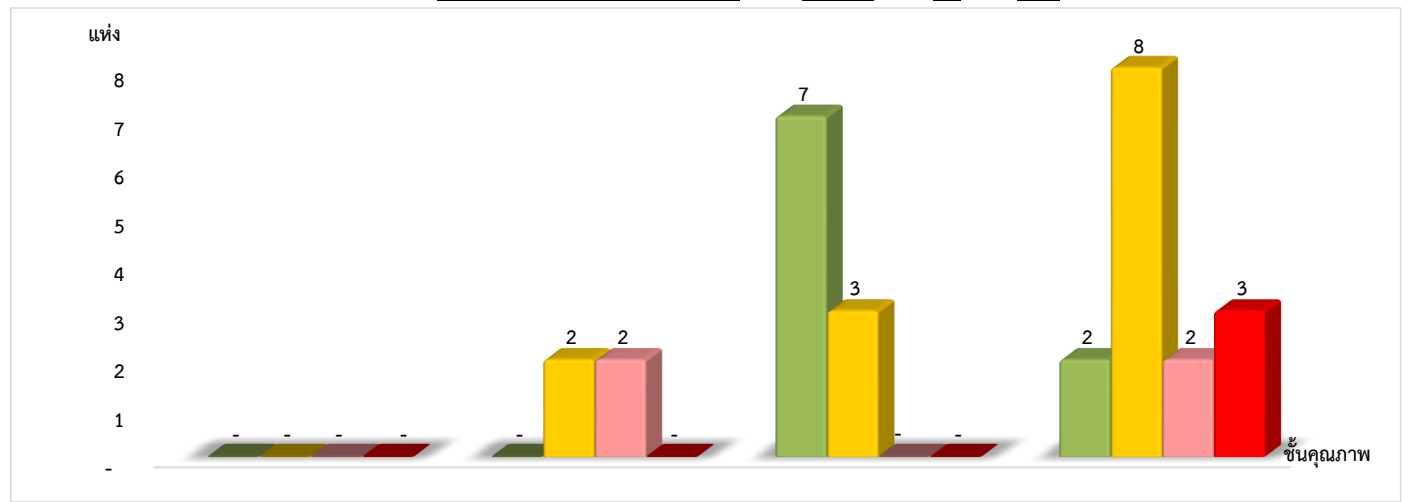


	60 แห่ง	1 แห่ง	- แห่ง
ดีมาก	10.00%	0.00%	0.00%
ดี	45.00%	0.00%	0.00%
พอใช้	23.33%	100.00%	0.00%
ปรับปรุง	21.67%	0.00%	0.00%

*หมายเหตุ : สหกรณ์ภาคการเกษตรไม่มีระบบการควบคุมภายใน 0 แห่ง

แผนภูมิแสดงจำนวนและร้อยละของสหกรณ์นอกภาคการเกษตร จำแนกตามระดับการจัดชั้นคุณภาพการควบคุมภายใน

จังหวัดร้อยเอ็ด ประจำปี 2566 จำนวน 29 แห่ง



	- แห่ง	4 แห่ง	10 แห่ง	15 แห่ง
ดีมาก	0.00%	0.00%	70.00%	13.34%
ดี	0.00%	50.00%	30.00%	53.33%
พอใช้	0.00%	50.00%	0.00%	13.33%
ปรับปรุง	0.00%	0.00%	0.00%	20.00%

*หมายเหตุ : สหกรณ์นอกภาคการเกษตรไม่มีระบบการควบคุมภายใน 1 แห่ง

ที่มา : กลุ่มพัฒนาระบบสารสนเทศและฐานข้อมูล
จัดทำโดย : กลุ่มวิเคราะห์ข้อมูลทางการเงิน