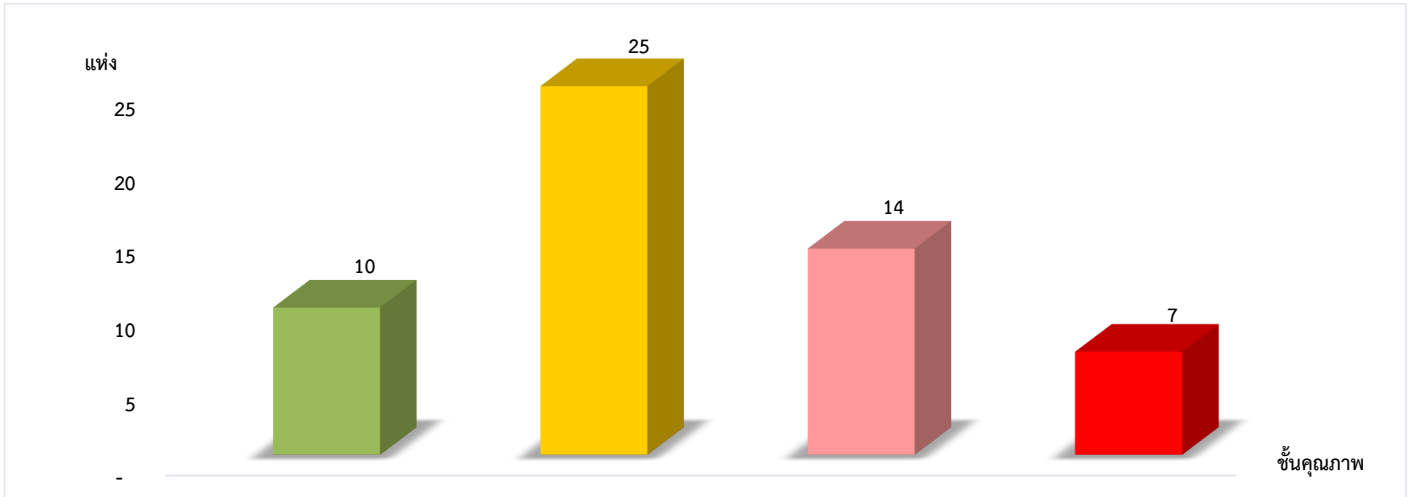


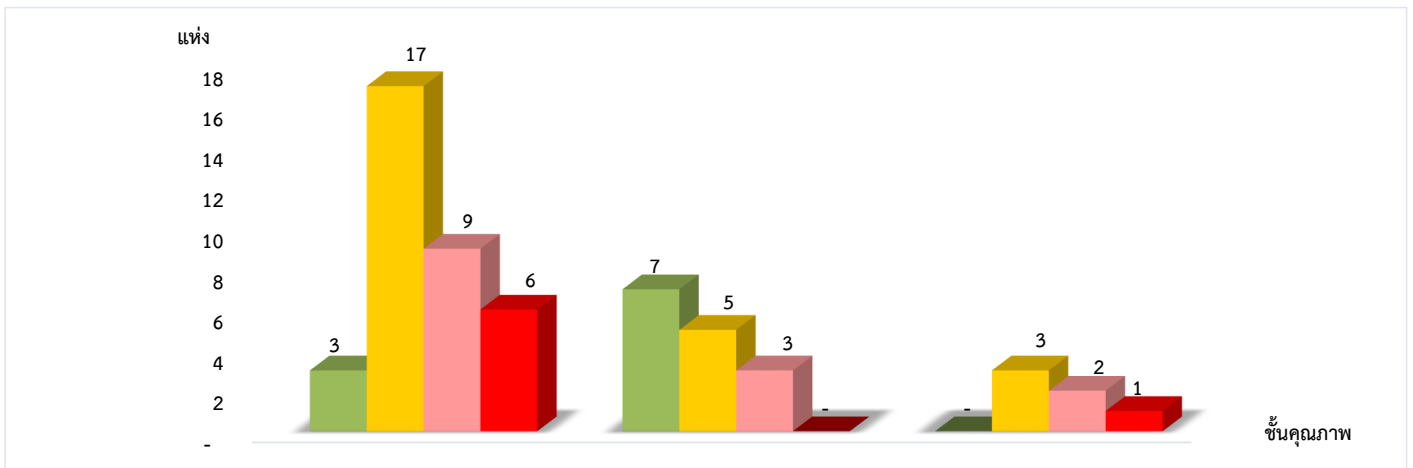
แผนภูมิแสดงจำนวนและร้อยละของสภกรณและกลุ่มเกษตรกร จำแนกตามระดับการจัดชั้นคุณภาพการควบคุมภายใน
จังหวัดสระแก้ว ประจำปี 2566 จำนวน 56 แห่ง



ดีมาก	ดี	พอใช้	ปรับปรุง
17.86%	44.64%	25.00%	12.50%

*หมายเหตุ : ไม่มีระบบการควบคุมภายใน 23 แห่ง

แผนภูมิแสดงจำนวนและร้อยละของสภกรณภาคการเกษตร สภกรณนอกภาคการเกษตร และกลุ่มเกษตรกร
จำแนกตามระดับการจัดชั้นคุณภาพการควบคุมภายใน
จังหวัดสระแก้ว ประจำปี 2566 จำนวน 56 แห่ง



ระดับการจัดชั้นคุณภาพการควบคุมภายใน	สภกรณภาคการเกษตร (35 แห่ง)	สภกรณนอกภาคการเกษตร (15 แห่ง)	กลุ่มเกษตรกร (6 แห่ง)
ดีมาก	8.57%	46.67%	0.00%
ดี	48.57%	33.33%	50.00%
พอใช้	25.72%	20.00%	33.33%
ปรับปรุง	17.14%	0.00%	16.67%

*หมายเหตุ : สภกรณภาคการเกษตรไม่มีระบบการควบคุมภายใน 7 แห่ง

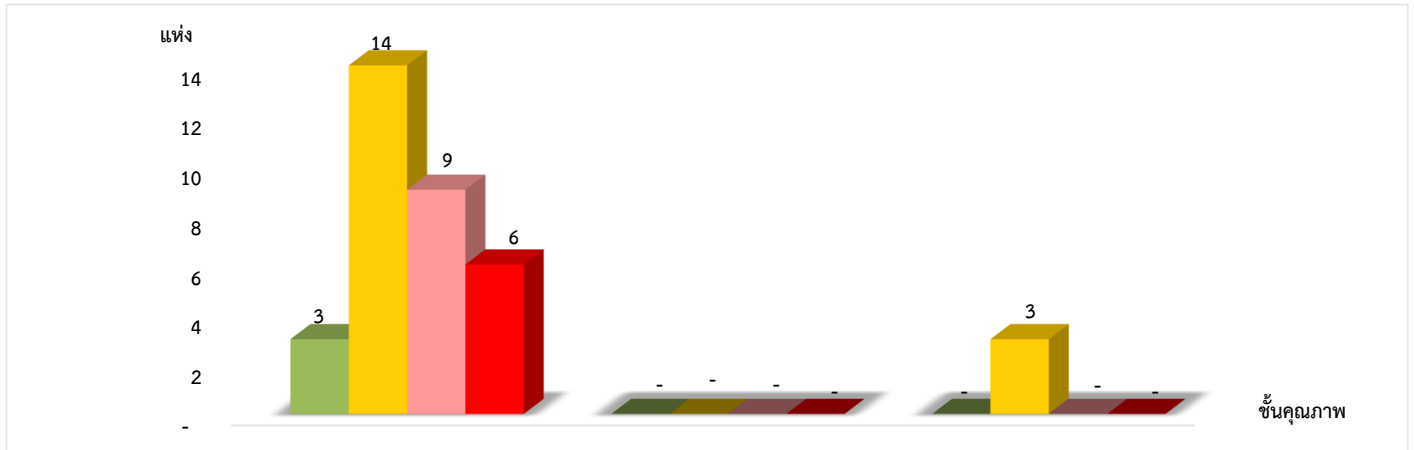
สภกรณนอกภาคการเกษตรไม่มีระบบการควบคุมภายใน 4 แห่ง

กลุ่มเกษตรกรไม่มีระบบการควบคุมภายใน 12 แห่ง

ที่มา : กลุ่มพัฒนาระบบสารสนเทศและฐานข้อมูล
จัดทำโดย : กลุ่มวิเคราะห์ข้อมูลทางการเงิน

แผนภูมิแสดงจำนวนและร้อยละของสหกรณ์ภาคการเกษตร จำแนกตามระดับการจัดชั้นคุณภาพการควบคุมภายใน

จังหวัดสระแก้ว ประจำปี 2566 จำนวน 35 แห่ง



สหกรณ์การเกษตร สหกรณ์ประมง สหกรณ์นิคม

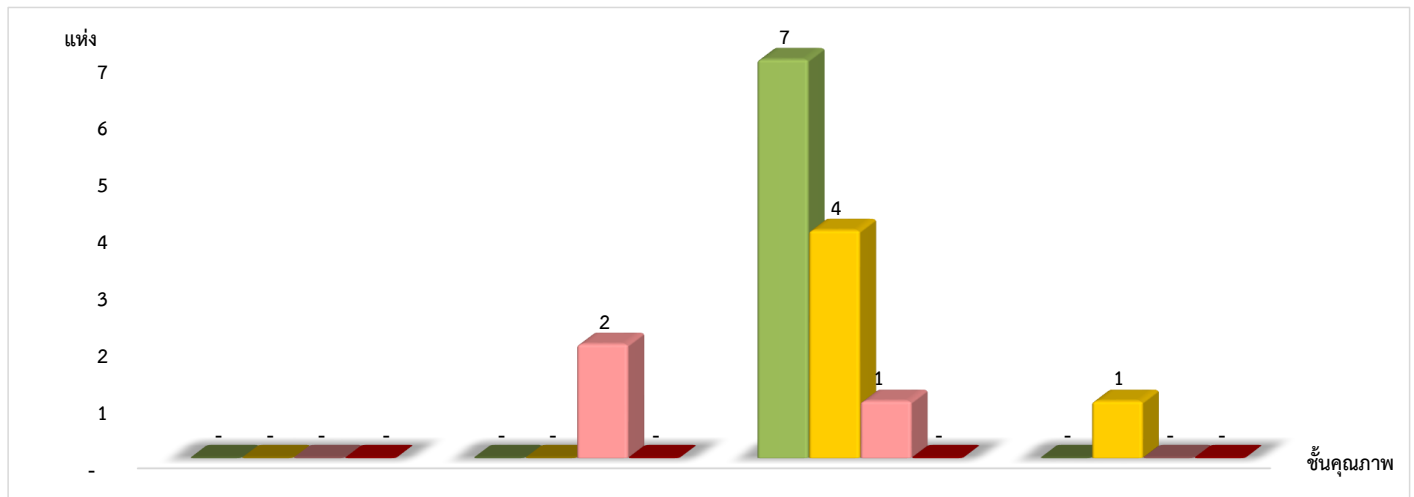
32 แห่ง - แห่ง 3 แห่ง

ระดับการจัดชั้นคุณภาพการควบคุมภายใน	สหกรณ์การเกษตร	สหกรณ์ประมง	สหกรณ์นิคม
ดีมาก	9.38%	0.00%	0.00%
ดี	43.75%	0.00%	100.00%
พอใช้	28.12%	0.00%	0.00%
ปรับปรุง	18.75%	0.00%	0.00%

*หมายเหตุ : สหกรณ์ภาคการเกษตรไม่มีระบบการควบคุมภายใน 7 แห่ง

แผนภูมิแสดงจำนวนและร้อยละของสหกรณ์นอกภาคการเกษตร จำแนกตามระดับการจัดชั้นคุณภาพการควบคุมภายใน

จังหวัดสระแก้ว ประจำปี 2566 จำนวน 15 แห่ง



สหกรณ์ร้านค้า สหกรณ์บริการ สหกรณ์ออมทรัพย์ สหกรณ์เครดิตยูเนียน

- แห่ง 2 แห่ง 12 แห่ง 1 แห่ง

ระดับการจัดชั้นคุณภาพการควบคุมภายใน	สหกรณ์ร้านค้า	สหกรณ์บริการ	สหกรณ์ออมทรัพย์	สหกรณ์เครดิตยูเนียน
ดีมาก	0.00%	0.00%	58.34%	0.00%
ดี	0.00%	0.00%	33.33%	100.00%
พอใช้	0.00%	100.00%	8.33%	0.00%
ปรับปรุง	0.00%	0.00%	0.00%	0.00%

*หมายเหตุ : สหกรณ์นอกภาคการเกษตรไม่มีระบบการควบคุมภายใน 4 แห่ง

ที่มา : กลุ่มพัฒนาระบบสารสนเทศและฐานข้อมูล
จัดทำโดย : กลุ่มวิเคราะห์ข้อมูลทางการเงิน