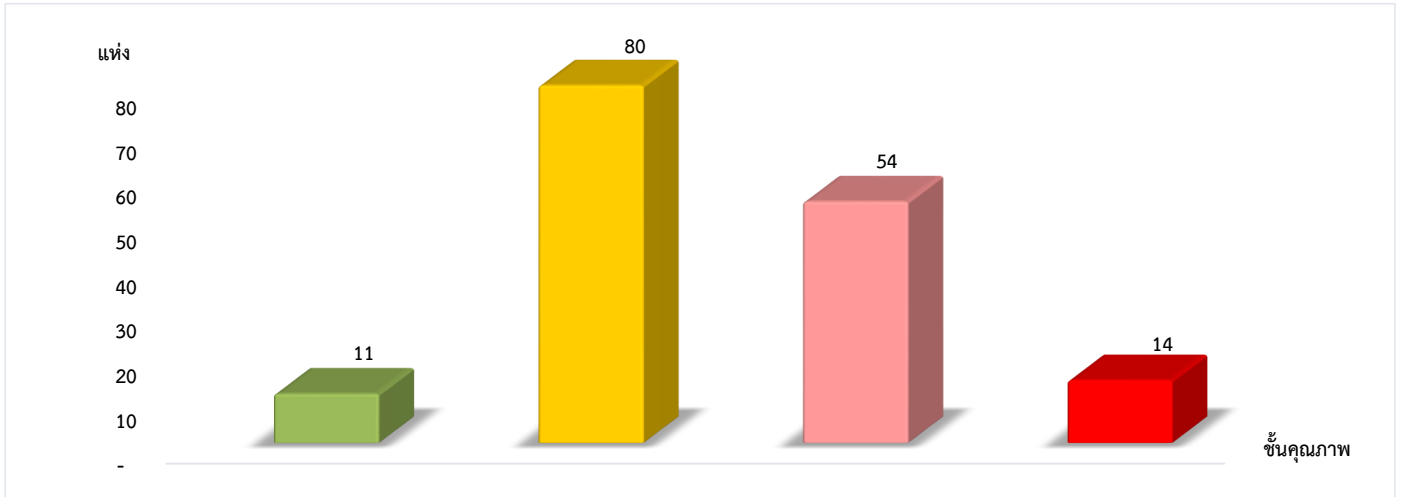


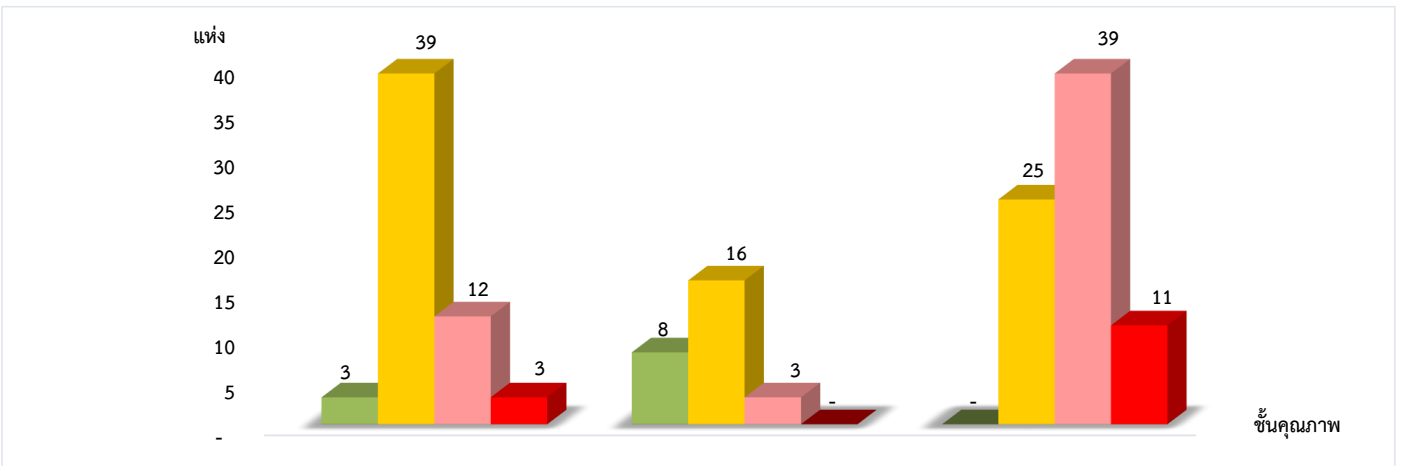
แผนภูมิแสดงจำนวนและร้อยละของสภรณและกลุ่มเกษตรกร จำแนกตามระดับการจัดชั้นคุณภาพการควบคุมภายใน
จังหวัดสกลนคร ประจำปี 2566 จำนวน 159 แห่ง



ดีมาก	ดี	พอใช้	ปรับปรุง
6.92%	50.31%	33.96%	8.81%

*หมายเหตุ : ไม่มีระบบการควบคุมภายใน 2 แห่ง

แผนภูมิแสดงจำนวนและร้อยละของสภรณภาคการเกษตร สภรณนอกภาคการเกษตร และกลุ่มเกษตรกร
จำแนกตามระดับการจัดชั้นคุณภาพการควบคุมภายใน
จังหวัดสกลนคร ประจำปี 2566 จำนวน 159 แห่ง



ระดับคุณภาพ	สภรณภาคการเกษตร (57 แห่ง)	สภรณนอกภาคการเกษตร (27 แห่ง)	กลุ่มเกษตรกร (75 แห่ง)
ดีมาก	5.27%	29.63%	0.00%
ดี	68.42%	59.26%	33.33%
พอใช้	21.05%	11.11%	52.00%
ปรับปรุง	5.26%	0.00%	14.67%

*หมายเหตุ : สภรณภาคการเกษตรไม่มีระบบการควบคุมภายใน 2 แห่ง

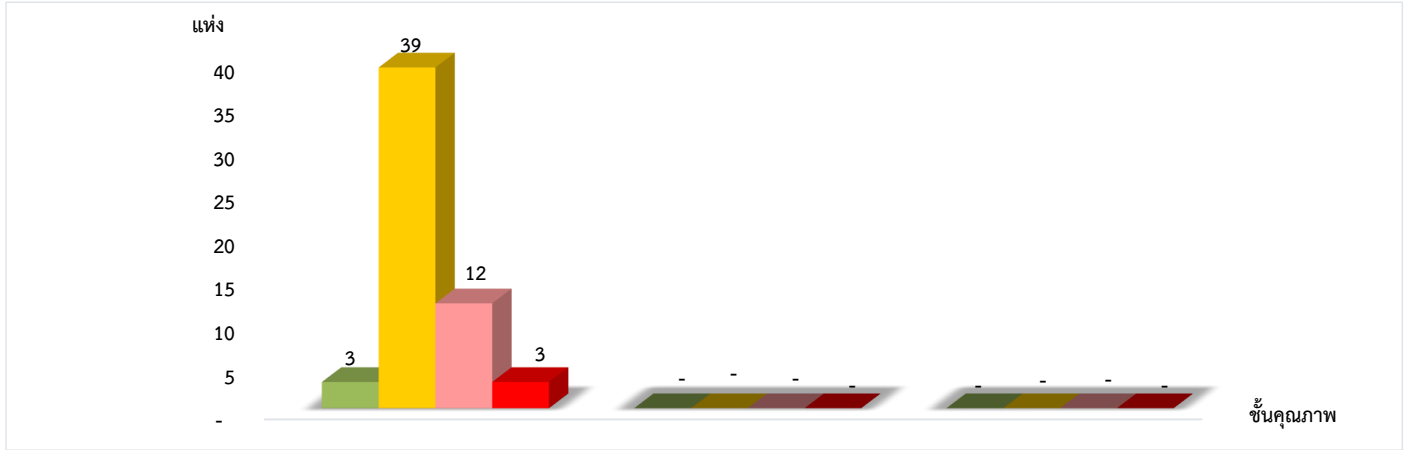
สภรณนอกภาคการเกษตรไม่มีระบบการควบคุมภายใน 0 แห่ง

กลุ่มเกษตรกรไม่มีระบบการควบคุมภายใน 0 แห่ง

ที่มา : กลุ่มพัฒนาระบบสารสนเทศและฐานข้อมูล
จัดทำโดย : กลุ่มวิเคราะห์ข้อมูลทางการเงิน

แผนภูมิแสดงจำนวนและร้อยละของสหกรณ์ภาคการเกษตร จำแนกตามระดับการจัดชั้นคุณภาพการควบคุมภายใน

จังหวัดสกลนคร ประจำปี 2566 จำนวน 57 แห่ง

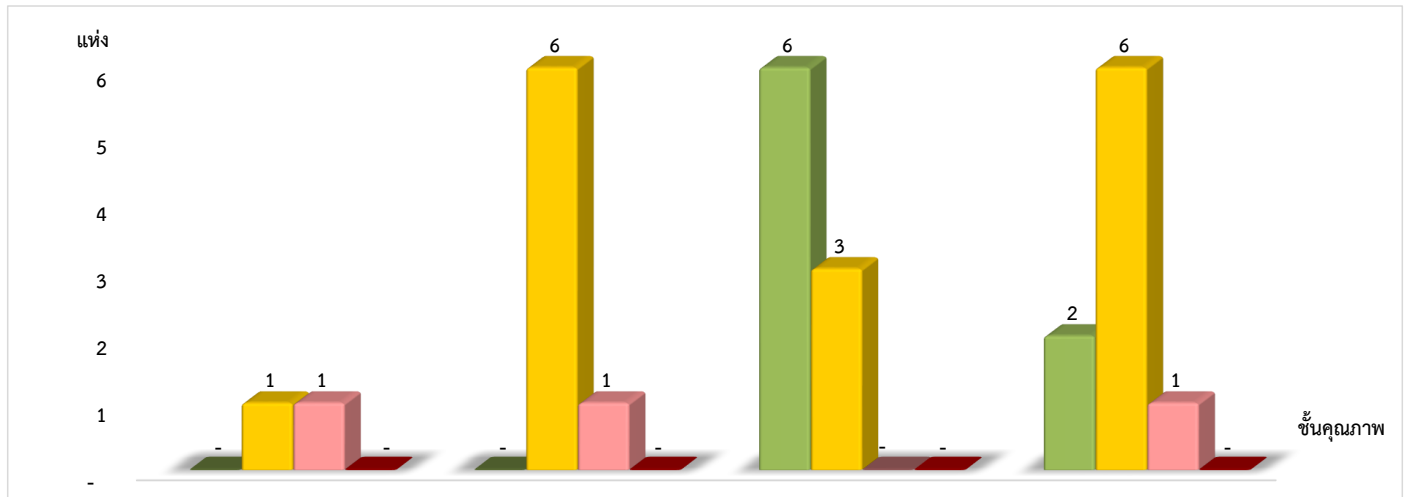


ระดับการจัดชั้นคุณภาพการควบคุมภายใน	สหกรณ์การเกษตร (57 แห่ง)	สหกรณ์ประมง (- แห่ง)	สหกรณ์นิคม (- แห่ง)
ดีมาก	5.27%	0.00%	0.00%
ดี	68.42%	0.00%	0.00%
พอใช้	21.05%	0.00%	0.00%
ปรับปรุง	5.26%	0.00%	0.00%

*หมายเหตุ : สหกรณ์ภาคการเกษตรไม่มีระบบการควบคุมภายใน 2 แห่ง

แผนภูมิแสดงจำนวนและร้อยละของสหกรณ์นอกภาคการเกษตร จำแนกตามระดับการจัดชั้นคุณภาพการควบคุมภายใน

จังหวัดสกลนคร ประจำปี 2566 จำนวน 27 แห่ง



ระดับการจัดชั้นคุณภาพการควบคุมภายใน	สหกรณ์ร้านค้า (2 แห่ง)	สหกรณ์บริการ (7 แห่ง)	สหกรณ์ออมทรัพย์ (9 แห่ง)	สหกรณ์เครดิตยูเนียน (9 แห่ง)
ดีมาก	0.00%	0.00%	66.67%	22.22%
ดี	50.00%	85.71%	33.33%	66.67%
พอใช้	50.00%	14.29%	0.00%	11.11%
ปรับปรุง	0.00%	0.00%	0.00%	0.00%

*หมายเหตุ : สหกรณ์นอกภาคการเกษตรไม่มีระบบการควบคุมภายใน 0 แห่ง

ที่มา : กลุ่มพัฒนาระบบสารสนเทศและฐานข้อมูล
จัดทำโดย : กลุ่มวิเคราะห์ข้อมูลทางการเงิน